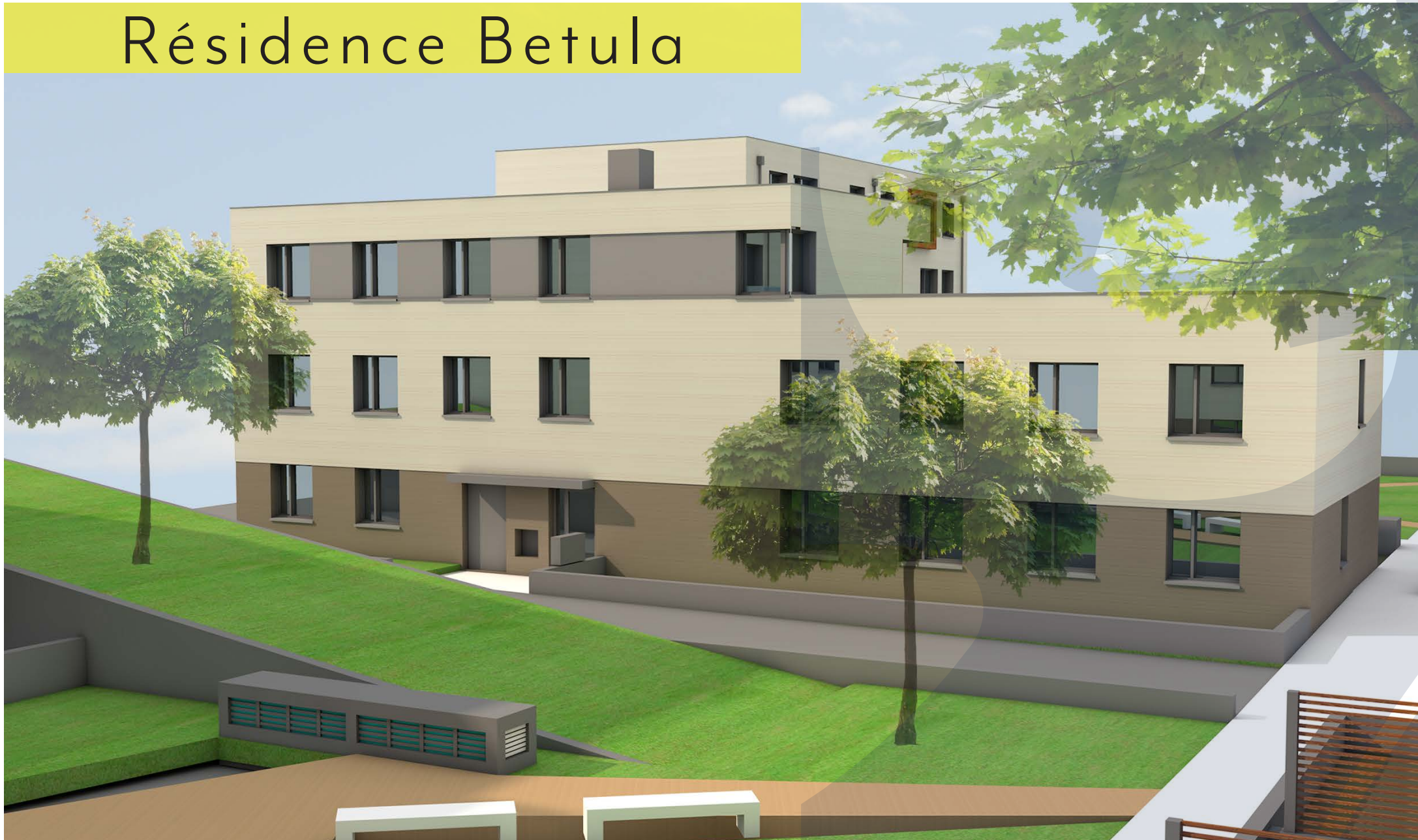


# Résidence Betula

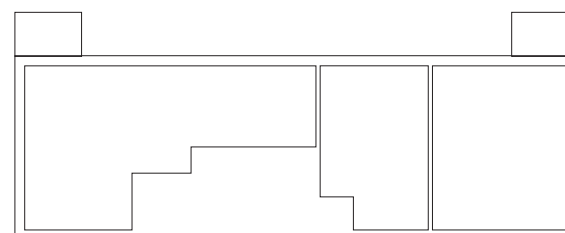
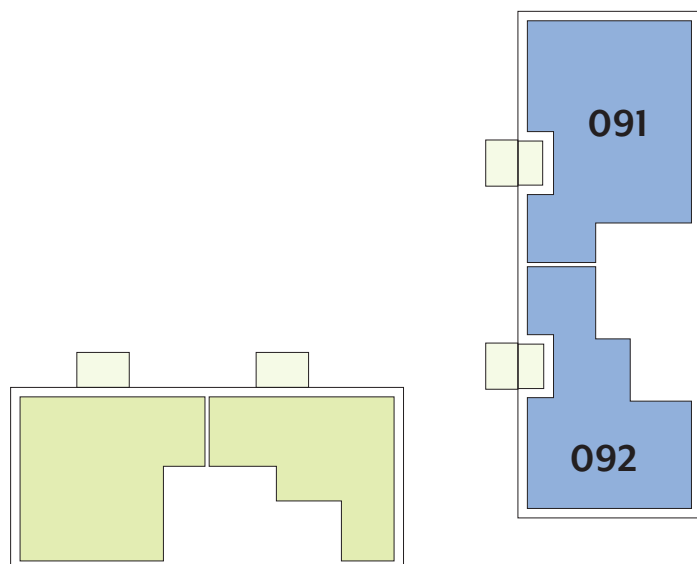
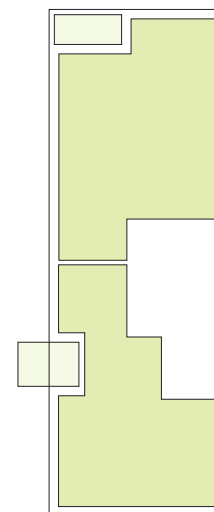
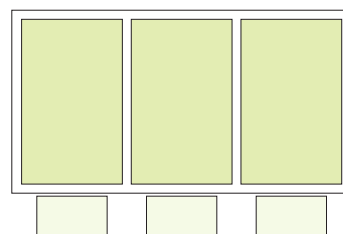
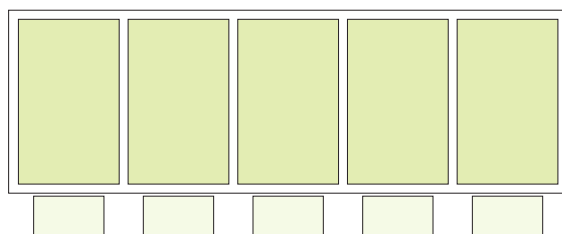


## APPARTEMENTS

# REZ-DE-CHAUSSÉE

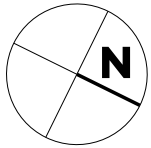
Type	Surface Utile	surface terrasse	surface cave	prix de vente subventionné TVA 3% *
091	111,23m <sup>2</sup>	8,25m <sup>2</sup>	6,40m <sup>2</sup>	<b>351.253 € **</b>
092	89,18 m <sup>2</sup>	8,25m <sup>2</sup>	6,30m <sup>2</sup>	<b>270.437 €</b>

- les surfaces inscrites dans ce tableau peuvent subir de légères modifications dues aux nécessités techniques de la construction.
- surface utile = surface calculée à l'intérieur des murs extérieurs.
- \* primes ACE sont déjà déduites (uniquement pour les acquéreurs bénéficiant d'une prime de construction de l'Etat.)
- \*\* primes ACE et remboursement TVA sont déjà déduites. (limite de 50.000€ de TVA selon la loi est atteinte)



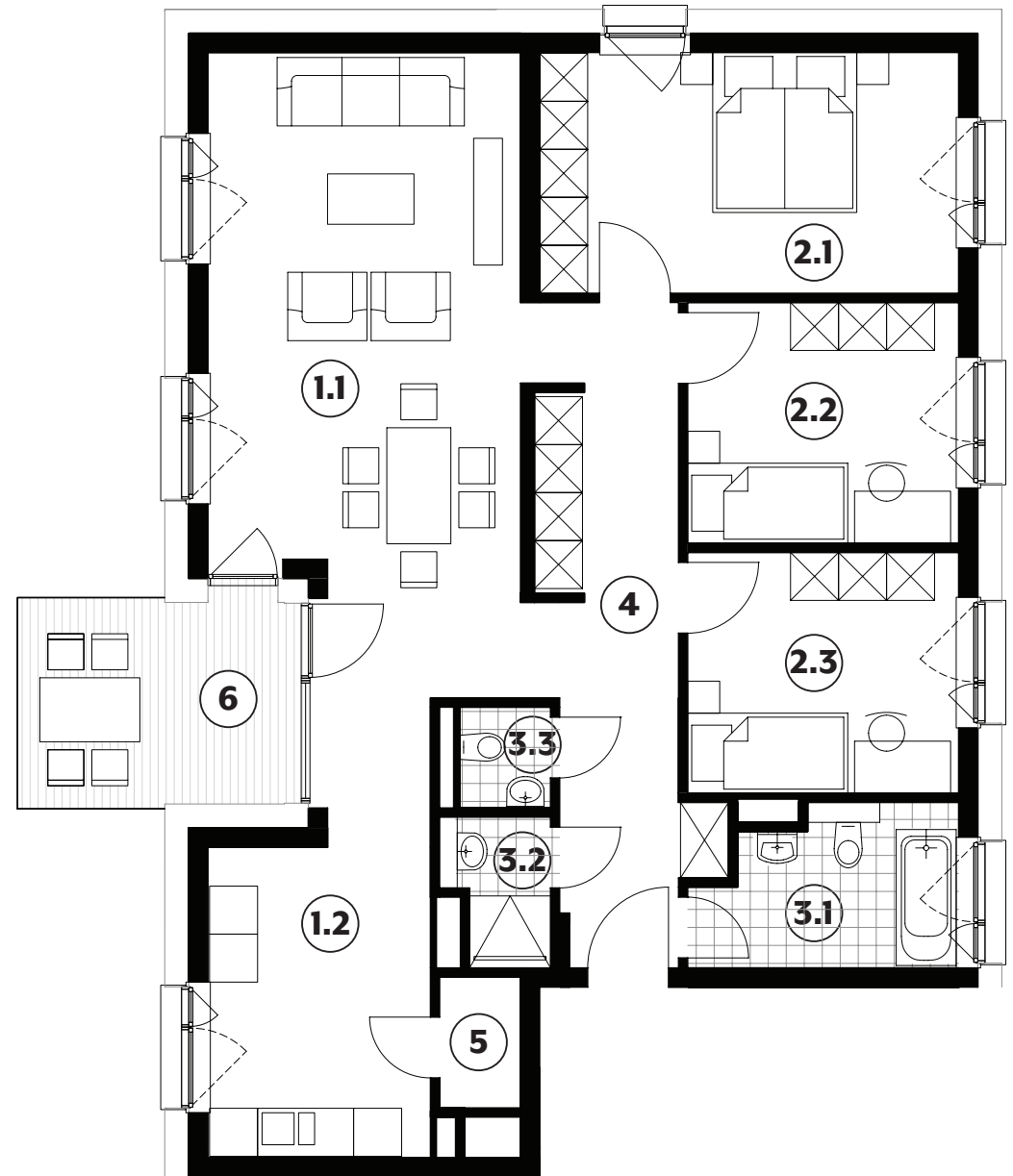
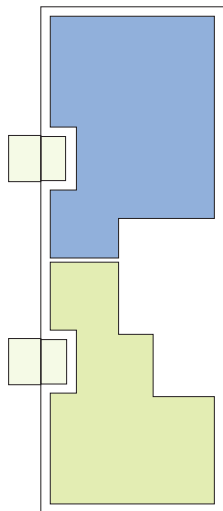
APPARTEMENT TYPE

091



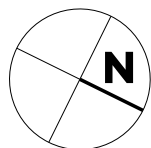
<b>1.1</b>	séjour	31,90m <sup>2</sup>
<b>1.2</b>	cuisine	10,80m <sup>2</sup>
<b>2.1</b>	chambre	15,75m <sup>2</sup>
<b>2.2</b>	chambre	10,20m <sup>2</sup>
<b>2.3</b>	chambre	10,20m <sup>2</sup>
<b>3.1</b>	salle de bains	6,05m <sup>2</sup>
<b>3.2</b>	salle de douche	2,25m <sup>2</sup>
<b>3.3</b>	w.c.	1,45m <sup>2</sup>
<b>4</b>	couloir	14,85m <sup>2</sup>
<b>5</b>	débarras	1,65m <sup>2</sup>
<b>6</b>	terrasse	8,25m <sup>2</sup>
<b>7</b>	jardin	53,00m <sup>2</sup>

**111,23m<sup>2</sup>**



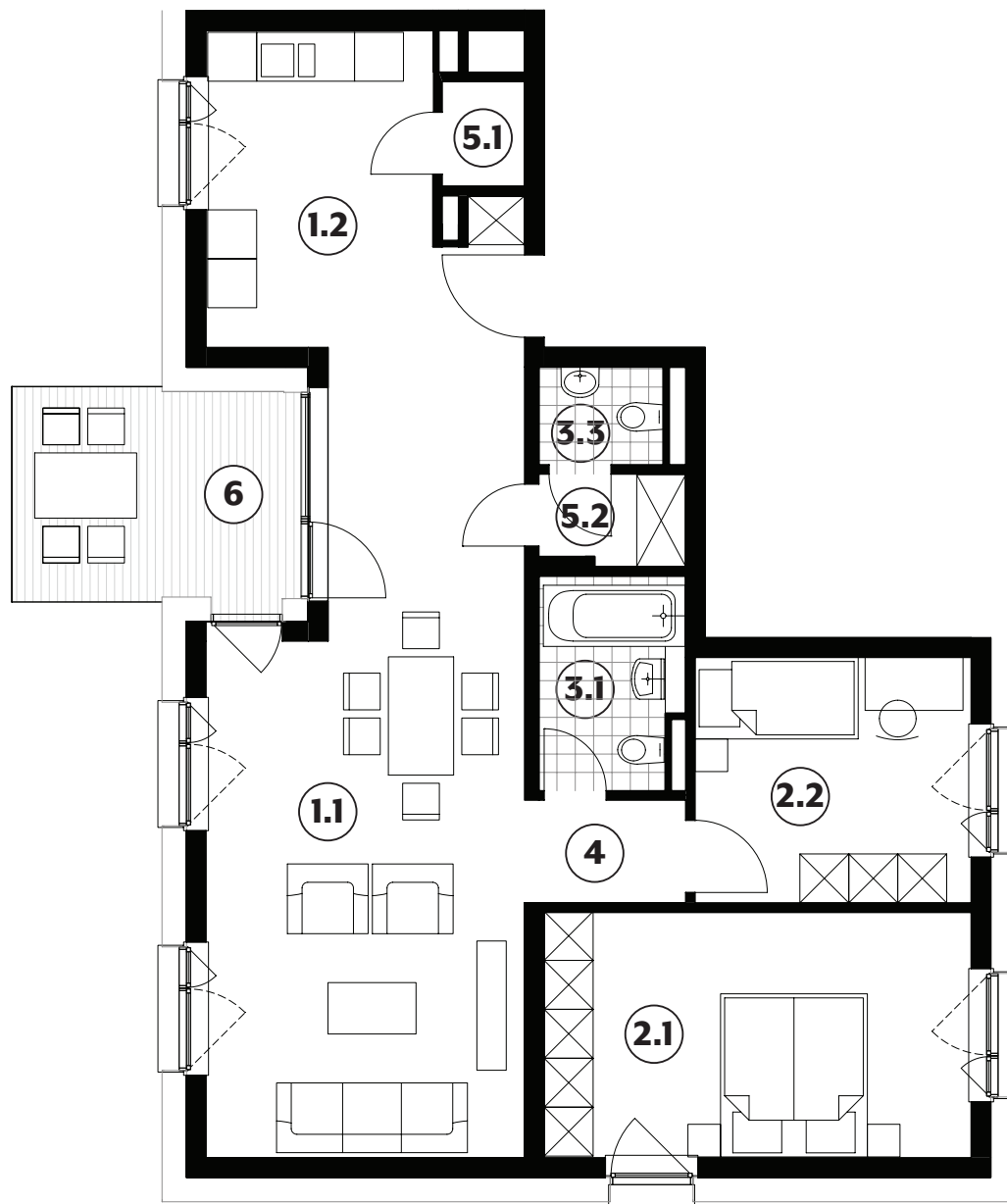
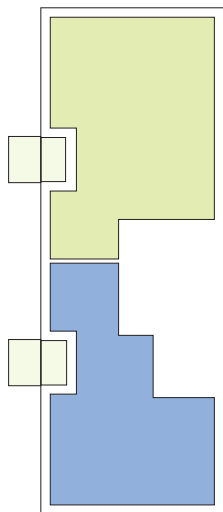
APPARTEMENT TYPE

092



<b>1.1</b>	séjour	35,30m <sup>2</sup>
<b>1.2</b>	cuisine	10,80m <sup>2</sup>
<b>2.1</b>	chambre	15,75m <sup>2</sup>
<b>2.2</b>	chambre	10,20m <sup>2</sup>
<b>3.1</b>	salle de bains	4,50m <sup>2</sup>
<b>3.3</b>	w.c.	1,85m <sup>2</sup>
<b>4</b>	couloir	2,50m <sup>2</sup>
<b>5.1</b>	débarras	1,30m <sup>2</sup>
<b>5.2</b>	débarras	2,05m <sup>2</sup>
<b>6</b>	terrasse	8,25m <sup>2</sup>
<b>7</b>	jardin	52,35m <sup>2</sup>

**89,18m<sup>2</sup>**

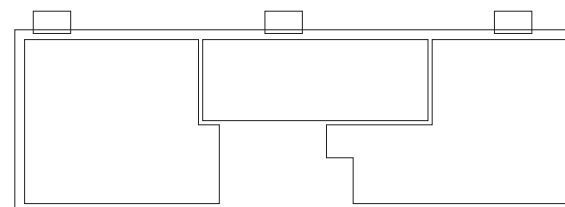
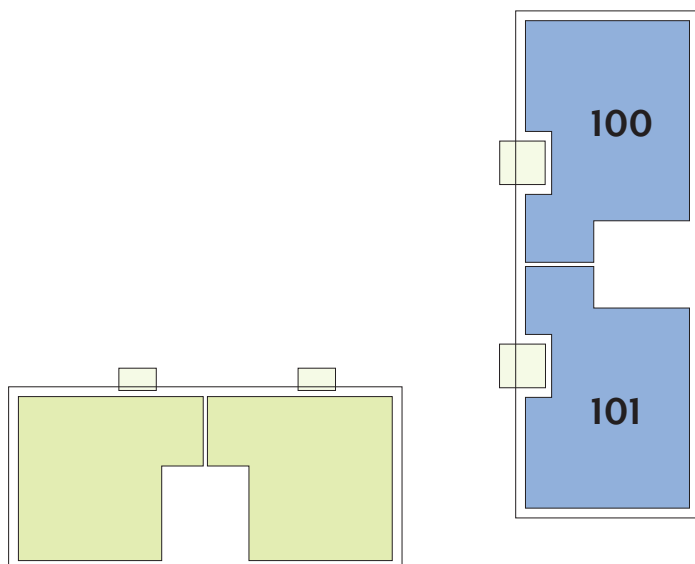
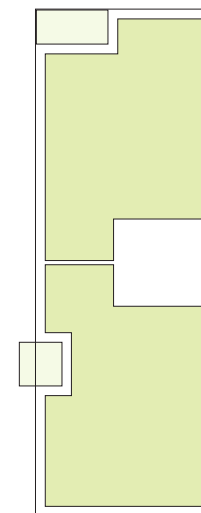
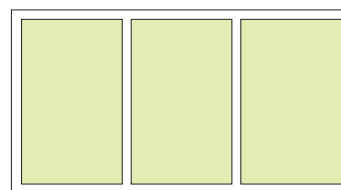
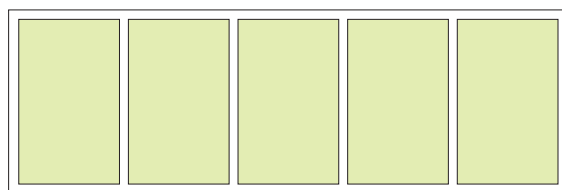


# APPARTEMENTS

# 1<sup>ER</sup> ÉTAGE

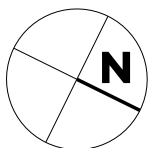
Type	Surface Utile	surface balcon	surface cave	prix de vente subventionné TVA 3% *
100	116,55m <sup>2</sup>	6,45m <sup>2</sup>	6,40m <sup>2</sup>	<b>376.876 €**</b>
101	116,55m <sup>2</sup>	6,45m <sup>2</sup>	6,40m <sup>2</sup>	<b>376.876 €**</b>

- les surfaces inscrites dans ce tableau peuvent subir de légères modifications dues aux nécessités techniques de la construction.
- surface utile = surface calculée à l'intérieur des murs extérieurs.
- \* primes ACE sont déjà déduites (uniquement pour les acquéreurs bénéficiant d'une prime de construction de l'Etat.)
- \*\* primes ACE et remboursement TVA sont déjà déduites. (limite de 50.000€ de TVA selon la loi est atteinte)



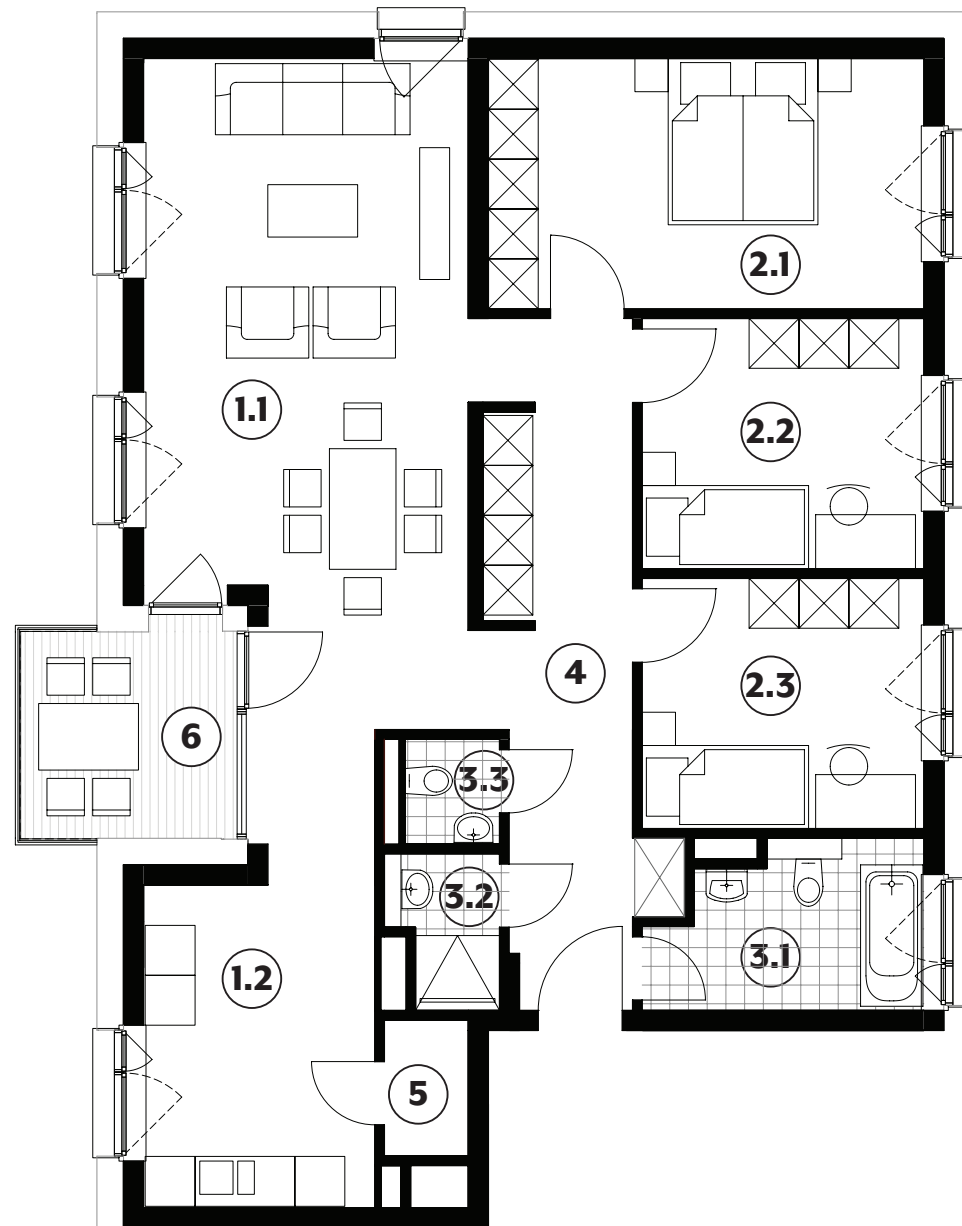
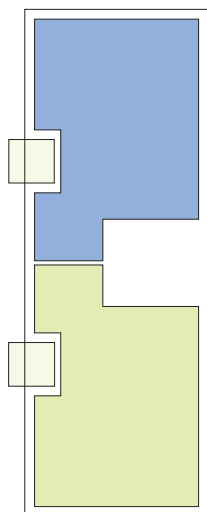
# APPARTEMENT TYPE

# 100



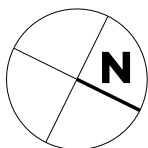
<b>1.1</b>	séjour	32,25m <sup>2</sup>
<b>1.2</b>	cuisine	10,80m <sup>2</sup>
<b>2.1</b>	chambre	15,75m <sup>2</sup>
<b>2.2</b>	chambre	10,20m <sup>2</sup>
<b>2.3</b>	chambre	10,20m <sup>2</sup>
<b>3.1</b>	salle de bains	6,05m <sup>2</sup>
<b>3.2</b>	salle de douche	2,40m <sup>2</sup>
<b>3.3</b>	w.c.	1,45m <sup>2</sup>
<b>4</b>	couloir	14,15m <sup>2</sup>
<b>5</b>	débarras	1,65m <sup>2</sup>
<b>6</b>	balcon	6,45m <sup>2</sup>

**116,55m<sup>2</sup>**



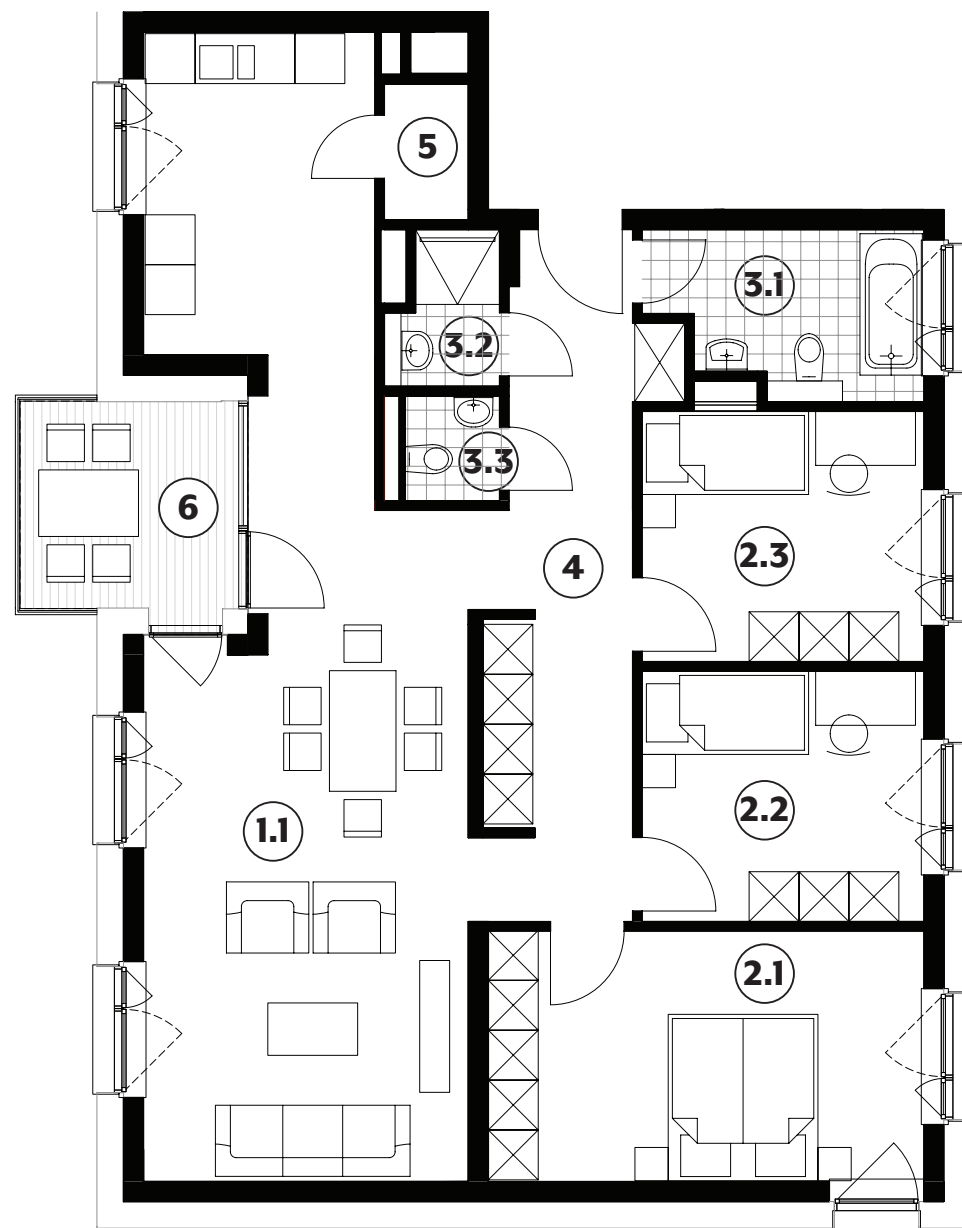
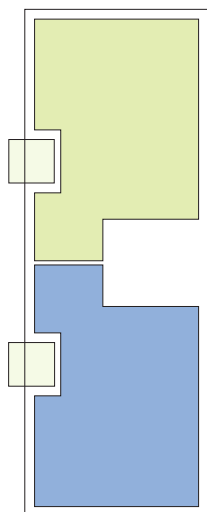
# APPARTEMENT TYPE

# 101



<b>1.1</b>	séjour	31,90m <sup>2</sup>
<b>1.2</b>	cuisine	10,80m <sup>2</sup>
<b>2.1</b>	chambre	15,75m <sup>2</sup>
<b>2.2</b>	chambre	10,20m <sup>2</sup>
<b>2.3</b>	chambre	10,20m <sup>2</sup>
<b>3.1</b>	salle de bains	6,05m <sup>2</sup>
<b>3.2</b>	salle de douche	2,40m <sup>2</sup>
<b>3.3</b>	w.c.	1,45m <sup>2</sup>
<b>4</b>	couloir	14,15m <sup>2</sup>
<b>5</b>	débarras	1,65m <sup>2</sup>
<b>6</b>	balcon	6,45m <sup>2</sup>

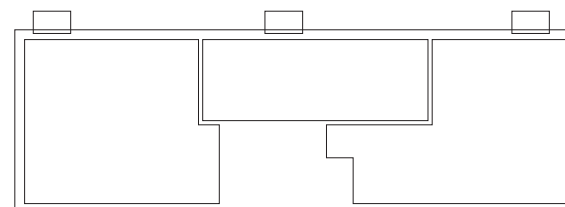
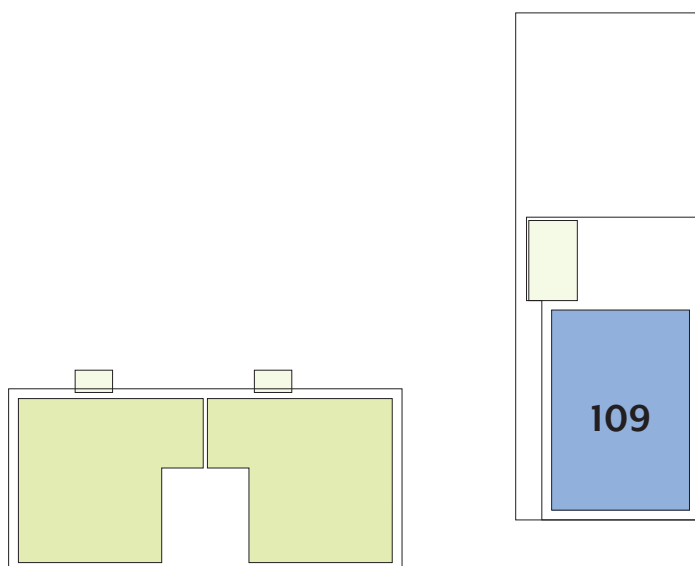
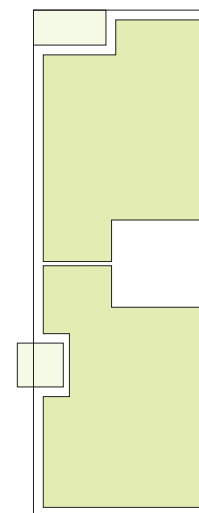
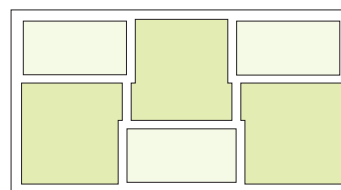
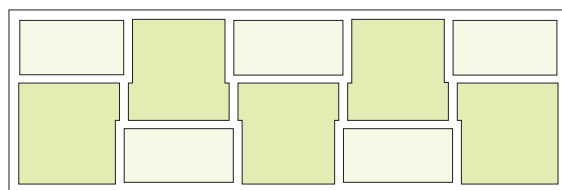
**116,55m<sup>2</sup>**



# APPARTEMENTS 2<sup>ÈME</sup> ÉTAGE

Type	Surface Utile	surface terrasse	surface cave	prix de vente subventionné TVA 3% *
<b>109</b>	90,15m <sup>2</sup>	13,65m <sup>2</sup>	6,40m <sup>2</sup>	<b>312.770 €</b>

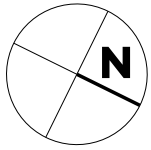
- les surfaces inscrites dans ce tableau peuvent subir de légères modifications dues aux nécessités techniques de la construction.
- surface utile = surface calculée à l'intérieur des murs extérieurs.
- \* primes ACE sont déjà déduites (uniquement pour les acquéreurs bénéficiant d'une prime de construction de l'Etat.)





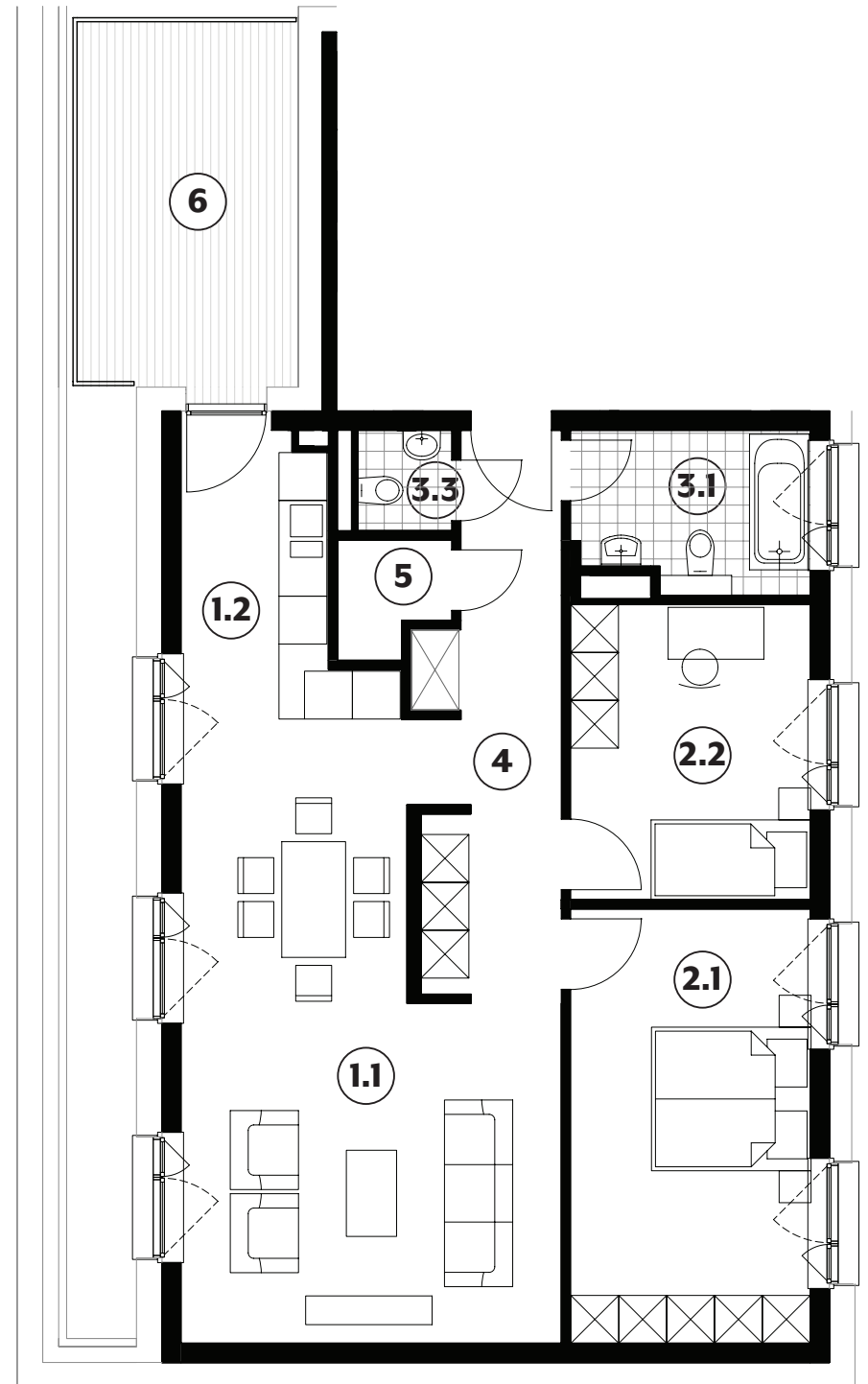
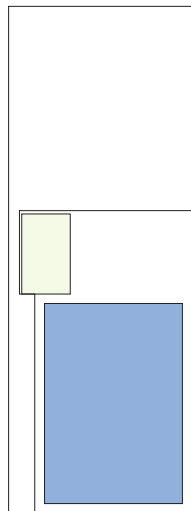
APPARTEMENT TYPE

109



<b>1.1</b>	séjour	30,40m <sup>2</sup>
<b>1.2</b>	cuisine	7,15m <sup>2</sup>
<b>2.1</b>	chambre	16,40m <sup>2</sup>
<b>2.2</b>	chambre	11,15m <sup>2</sup>
<b>3.1</b>	salle de bains	5,80m <sup>2</sup>
<b>3.3</b>	w.c.	1,50m <sup>2</sup>
<b>4</b>	couloir	11,50m <sup>2</sup>
<b>5</b>	débarras	1,85m <sup>2</sup>
<b>6</b>	terrasse	13,65m <sup>2</sup>

**90,15m<sup>2</sup>**



# IMPLANTATION







Société Nationale des  
Habitations à Bon Marché

2b, rue Kalchesbruck  
L-1852 Luxembourg

Cindy Arendt  
Tél. (+352) 448292 - 555  
cindy.arendt@snhbm.lu

[snhbm.lu](http://snhbm.lu)