



Société Nationale
des Habitations à Bon Marché

Cité Jean Christophe



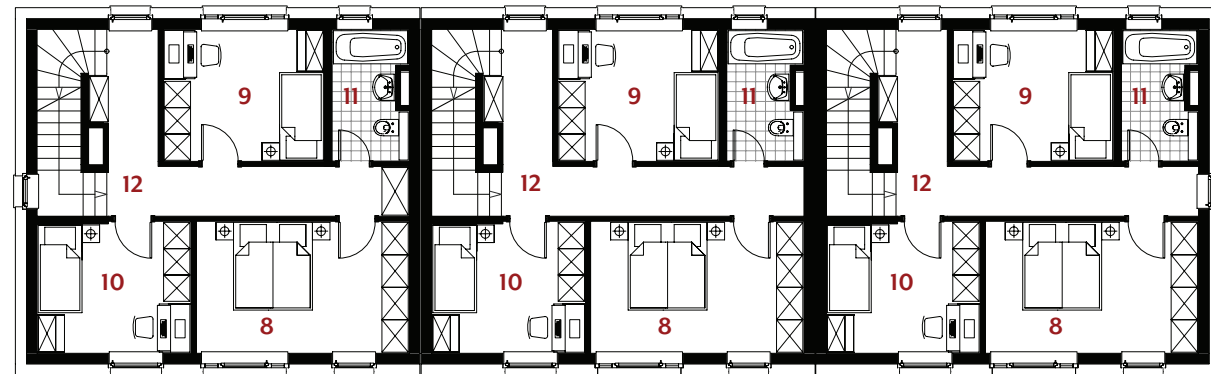
Image non contractuelle

HAUTCHARAGE
Maisons Gr.4

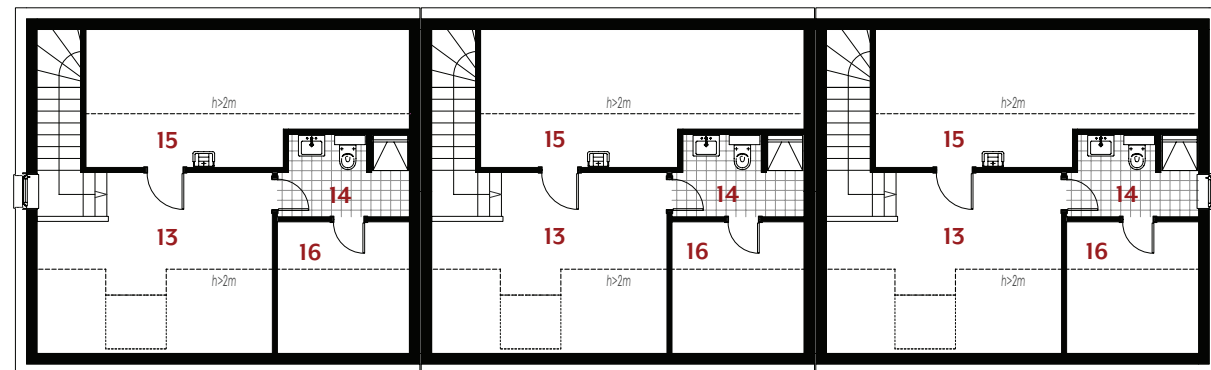
IH 2824



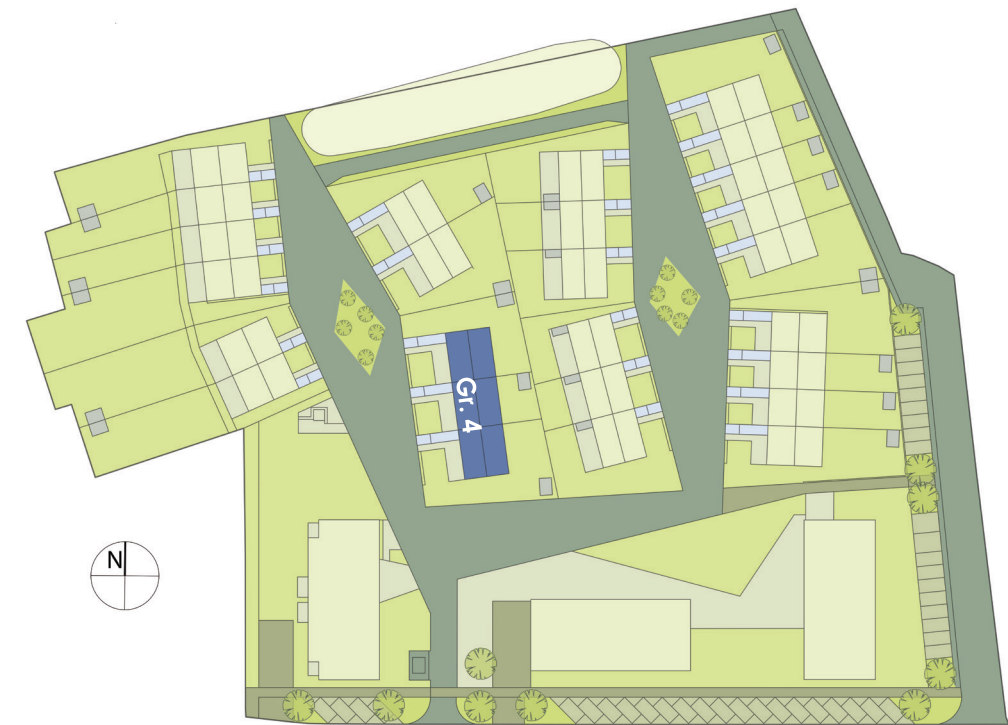
REZ-DE-CHAUSSEE



1^{er} ETAGE



COMBLES



PLAN DE SITUATION

			IH 2822	IH 2823	IH 2824		
Surface du terrain			3,29a	2,11a	3,51a		
Surface utile d'habitation			139,24m²	139,24m²	139,24m²		
Prix de vente subventionné TTC			395.137 €	361.890 €	395.137 €		
REZ-DE-CHAUSSEE	1	Séjour / Cuisine	44,70m²	44,70m²	44,70m²		
	2	Hall d'entrée	2,65m²	2,65m²	2,65m²		
	3	W.C. séparé	2,75m²	2,75m²	2,75m²		
	4	Débarras h>2m	1,60m²	1,60m²	1,60m²		
	5	Technique	4,45m²	4,45m²	4,45m²		
	6	Terrasse	17,00m²	17,00m²	15,50m²		
	7	Armoire	11,20m²	11,20m²	11,20m²		
1 ^{er} ETAGE	8	Chambre	14,65m²	14,65m²	14,65m²		
	9	Chambre	11,25m²	11,25m²	11,25m²		
	10	Chambre	10,45m²	10,45m²	10,45m²		
	11	Salle de bain	4,95m²	4,95m²	4,95m²		
	12	Couloir	11,90m²	11,90m²	11,90m²		
COMBLES	13	Espace polyv. h>2m	10,85m²	10,85m²	10,85m²		
	14	S.d.douche (en option)	5,35m²	5,35m²	5,35m²		
	15	Chauff./Buand. h>2m	6,50m²	6,50m²	6,50m²		
	16	Grenier h>2m	3,25m²	3,25m²	3,25m²		

- les surfaces inscrites dans ce tableau peuvent subir de légères modifications dues aux nécessités techniques de la construction.
- surface utile = surface calculée à l'intérieur des murs extérieurs.
- remboursement TVA et prime ACE déjà déduites (la limite de 50.000€ de TVA remboursable selon la loi est atteinte).
- salle de douche en option 11.500€ TTC.