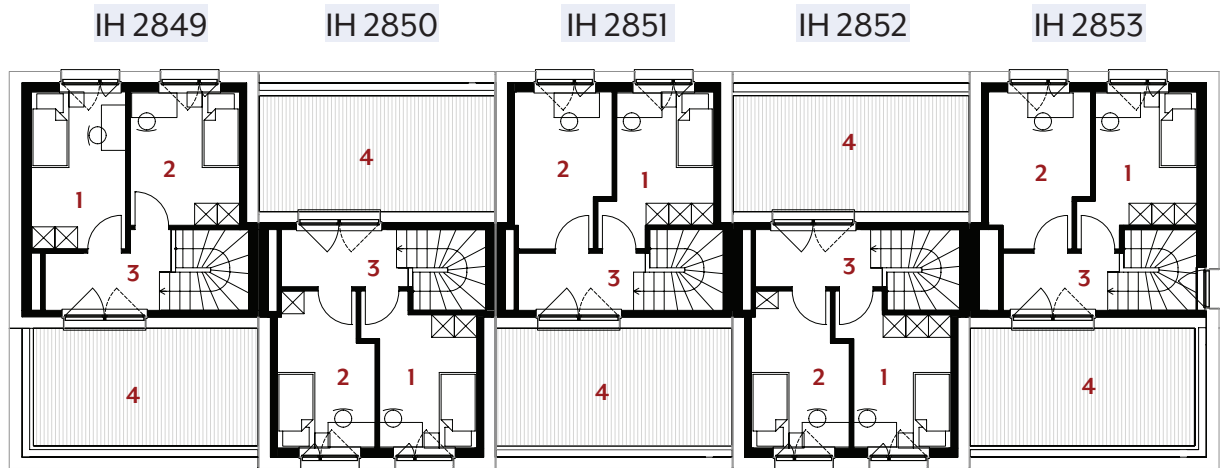


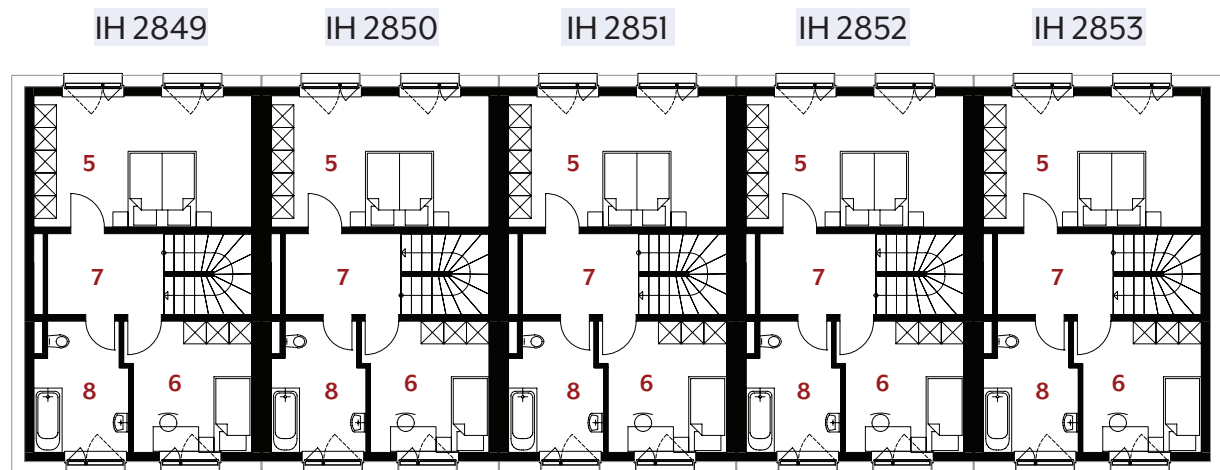
Maisons Gr.A



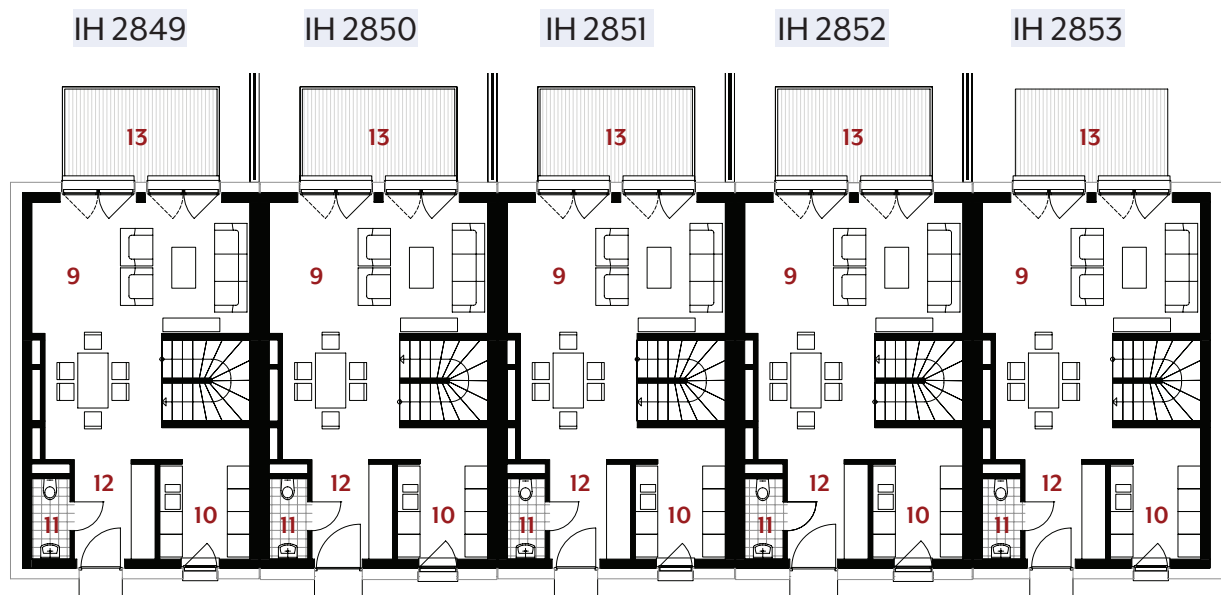
PLANS GR.A



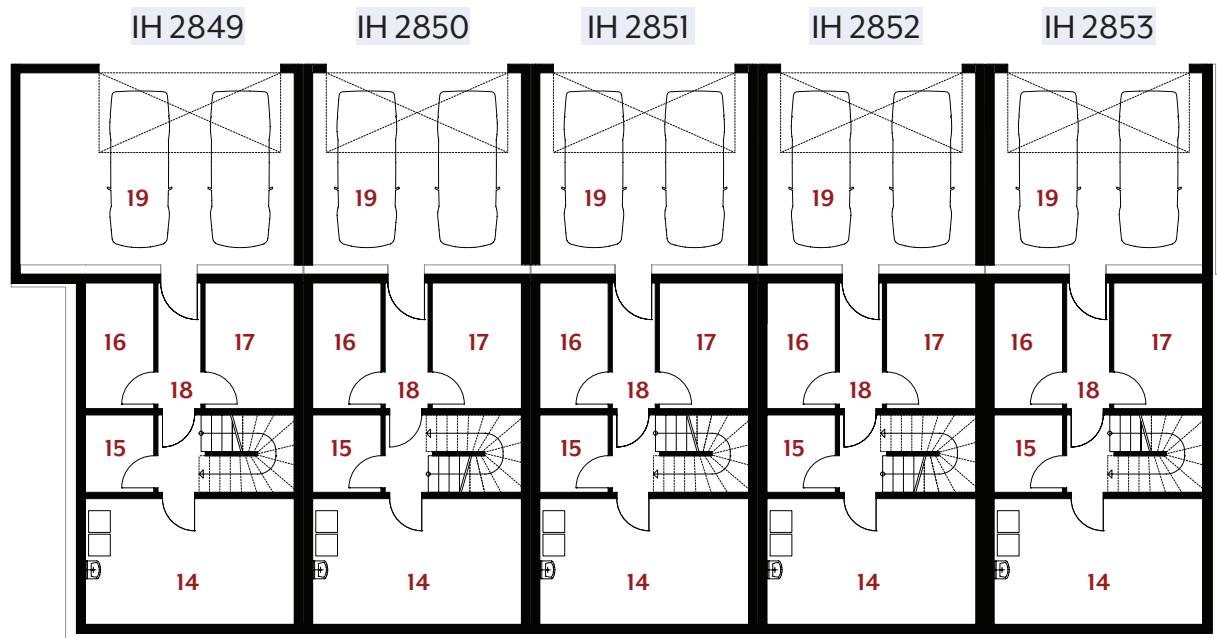
2^{ème} ETAGE



1^{er} ETAGE



REZ-DE-CHAUSSEE

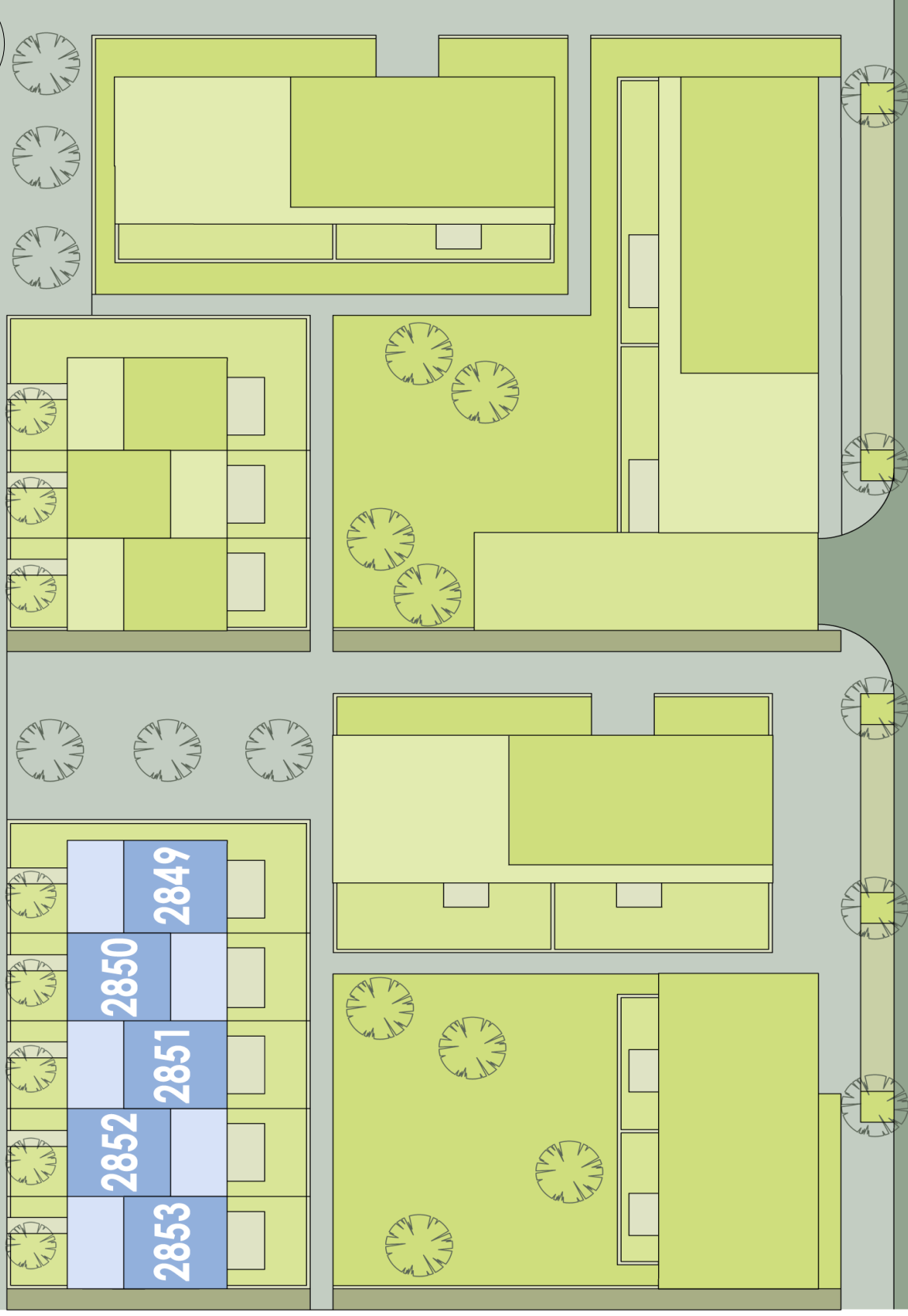
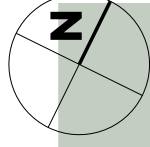


SOUS-SOL

	IH 2849	IH 2850	IH 2851	IH 2852	IH 2853
Surface du terrain	1,61 a	1,25 a	1,25 a	1,25 a	1,31 a
Surface utile	136,62m ²	136,45m ²	136,45m ²	136,45m ²	136,62m ²
Prix de vente subventionné TTC	568.756 €	556.588 €	556.696 €	556.696 €	555.906 €

PIECE			IH 2849	IH 2850	IH 2851	IH 2852	IH 2853
2 ^{ème} ETAGE	1	Chambre 3	10,40m ²	10,20m ²	10,20m ²	10,20m ²	10,50m ²
	2	Chambre 4	10,20m ²	10,00m ²	10,00m ²	10,00m ²	10,35m ²
	3	Hall	5,45m ²	4,75m ²	4,75m ²	4,75m ²	4,35m ²
	4	Terrasse	18,45m ²	19,10m ²	19,35m ²	19,10m ²	18,45m ²
1 ^{er} ETAGE	5	Chambre 1	19,95m ²	19,95m ²	19,95m ²	19,95m ²	19,95m ²
	6	Chambre 2	11,15m ²	11,15m ²	11,15m ²	11,15m ²	11,15m ²
	7	Hall	6,55m ²	6,55m ²	6,55m ²	6,55m ²	6,55m ²
	8	Salle de bains	8,00m ²	8,00m ²	8,00m ²	8,00m ²	8,00m ²
REZ-DE-CHAUSSEE	9	Séjour	30,25m ²	30,25m ²	30,25m ²	30,25m ²	30,25m ²
	10	Cuisine	8,15m ²	8,15m ²	8,15m ²	8,15m ²	8,15m ²
	11	W.C. séparé	2,15m ²	2,15m ²	2,15m ²	2,15m ²	2,15m ²
	12	Hall d'entrée	5,50m ²	5,50m ²	5,50m ²	5,50m ²	5,50m ²
	13	Terrasse	10,40m ²	10,40m ²	10,40m ²	10,40m ²	10,40m ²
SOUS-SOL	14	Buanderie	19,95m ²	19,95m ²	19,95m ²	19,95m ²	19,95m ²
	15	Technique	4,00m ²	4,00m ²	4,00m ²	4,00m ²	4,00m ²
	16	Cave	6,50m ²	6,50m ²	6,50m ²	6,50m ²	6,50m ²
	17	Cave	8,50m ²	8,50m ²	8,50m ²	8,50m ²	8,50m ²
	18	Couloir	6,65m ²	6,65m ²	6,65m ²	6,65m ²	6,65m ²
	19	Garage	40,15m ²	30,40m ²	30,40m ²	30,40m ²	30,40m ²

les surfaces inscrites dans ce tableau peuvent subir de légères modifications dues aux nécessités techniques de la construction.
surface utile = surface calculée à l'intérieur des murs extérieurs.
remboursement TVA et prime ACE déjà déduites (la limite de 50.000€ de TVA remboursable selon la loi est atteinte).



Société Nationale des
Habitations à Bon Marché

2b, rue Kalchesbruck
L-1852 Luxembourg

Cindy Arendt
Tél. (+352) 448292 - 555
cindy.arendt@snhbm.lu

snhbm.lu

rue de la Gare