

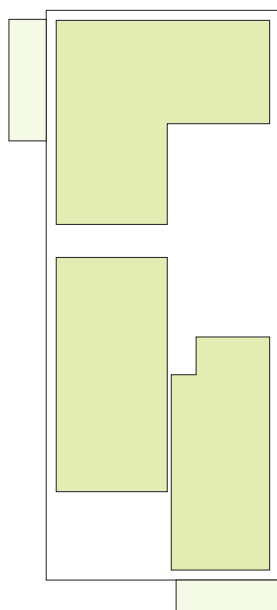
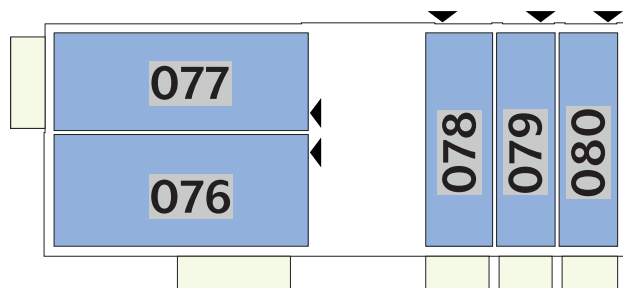
Résidence GIENA



© STDM image non contractuelle

APPARTEMENTS

REZ-DE-CHAUSSÉE

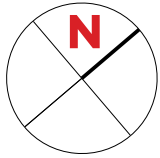


Type	Surface Utile	surface terrasse	prix de vente subventionné TVA 3% *
076	101,59m ²	13,55m ²	317.088 €
077	88,14m ²	11,20m ²	280.136 €
078/087	117,18m ²	7,60m ²	382.678 €**
079/088	89,08m ²	6,60m ²	290.155 €
080/089	89,08m ²	6,90m ²	290.390 €

- les surfaces inscrites dans ce tableau peuvent subir de légères modifications dues aux nécessités techniques de la construction.
- surface utile = surface calculée à l'intérieur des murs extérieurs.
- * primes ACE sont déjà déduites (uniquement pour les acquéreurs bénéficiant d'une prime de construction de l'Etat.)
- ** primes ACE et remboursement TVA sont déjà déduits.

APPARTEMENT TYPE

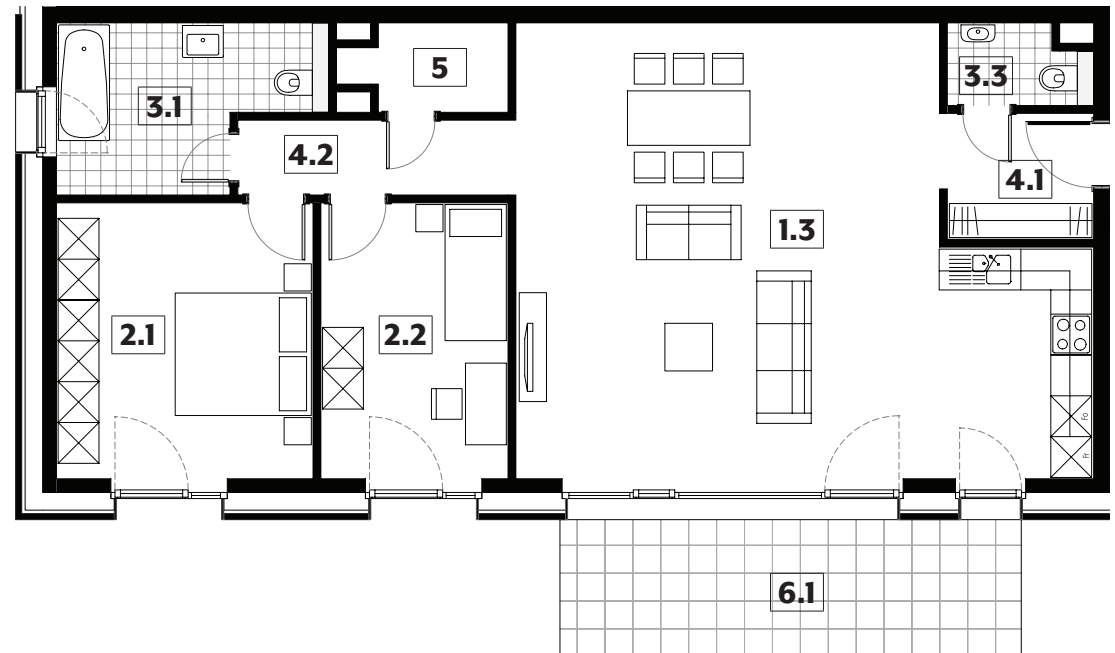
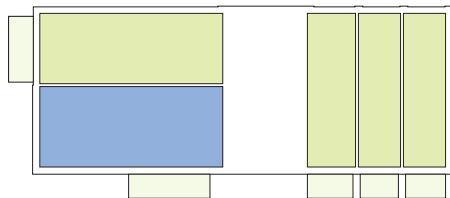
076



1.3	séjour/cuisine	49,40m²
2.1	chambre	15,30m²
2.2	chambre	11,15m²
3.1	salle de bains	8,35m²
3.3	w.c.	2,35m²
4.1	hall	4,10m²
4.2	couloir	4,50m²
5	débarras	2,85m²
6.1	terrasse	13,55m²

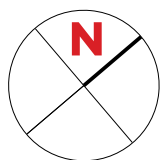
surface habitable

98,00m²



APPARTEMENT TYPE

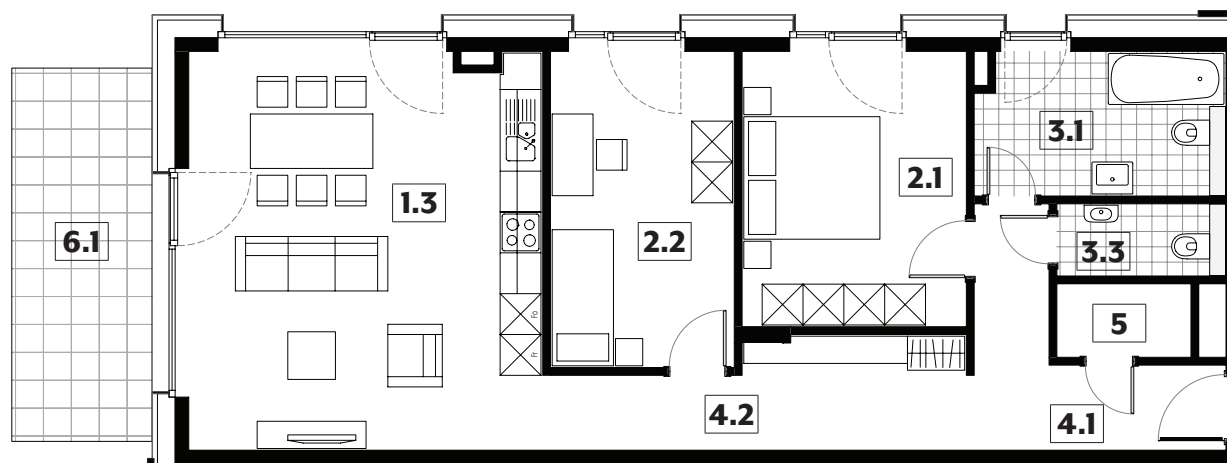
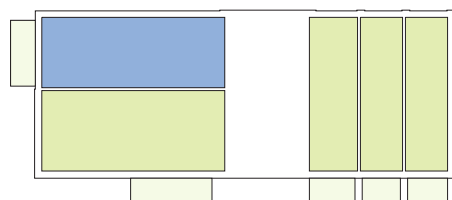
077



1.3	séjour/cuisine	30,25m²
2.1	chambre	13,35m²
2.2	chambre	12,55m²
3.1	salle de bains	7,65m²
3.3	w.c.	2,65m²
4.1	hall	3,25m²
4.2	couloir	12,85m²
5	débarras	2,15m²
6.1	terrasse	11,20m²

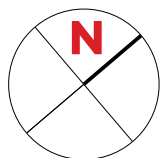
surface habitable

84,70m²



MAISONNETTE TYPE

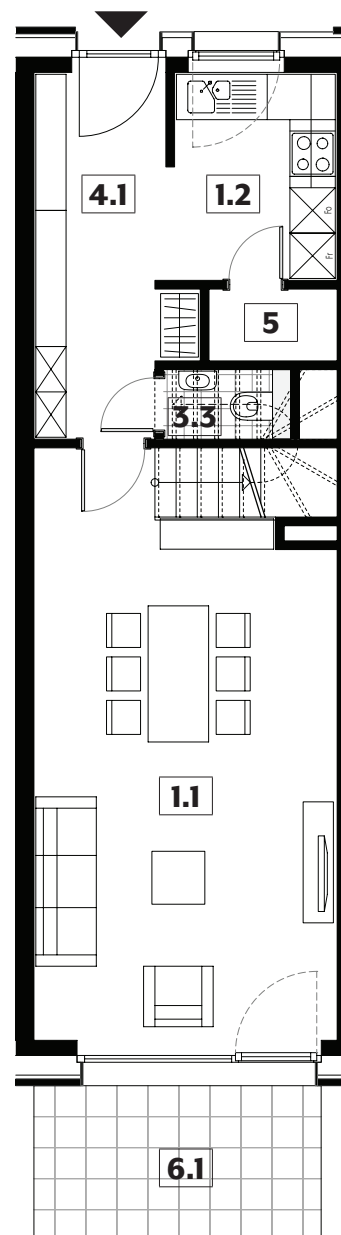
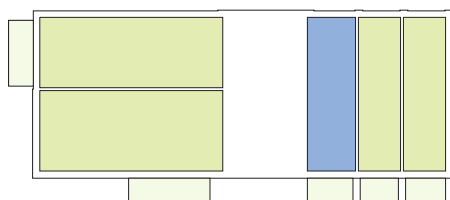
078/087



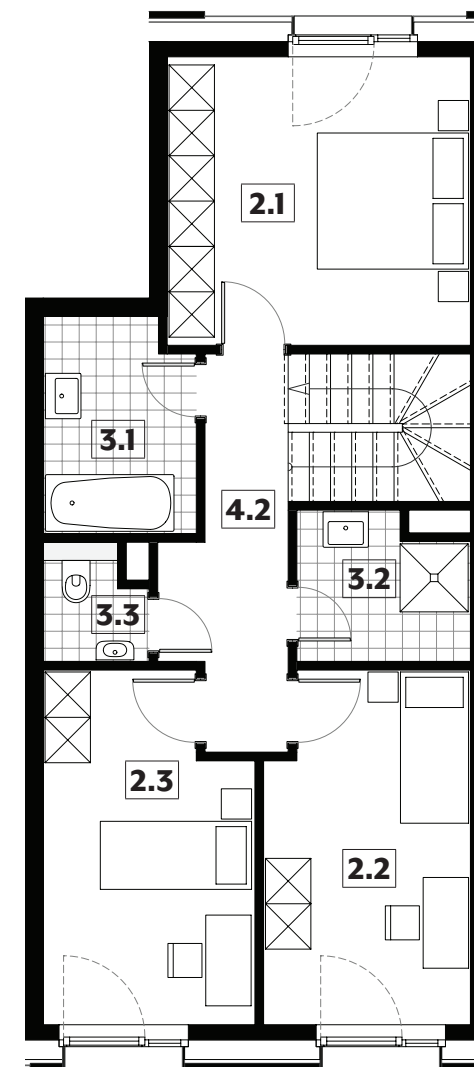
1.1	séjour	28,80m²
1.2	cuisine	6,10m²
2.1	chambre	15,30m²
2.2	chambre	12,30m²
2.3	chambre	12,20m²
3.1	salle de bains	5,55m²
3.2	salle de douche	4,20m²
3.3	w.c.	1,95m²
3.3	w.c.	1,55m²
4.1	hall	8,75m²
4.2	couloir	6,80m²
5	débarras	1,60m²
6.1	terrasse	7,60m²

surface habitable

105,10m²



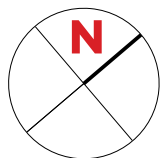
REZ-DE-CHAUSSÉE



1^{ER} ÉTAGE

MAISONNETTE TYPE

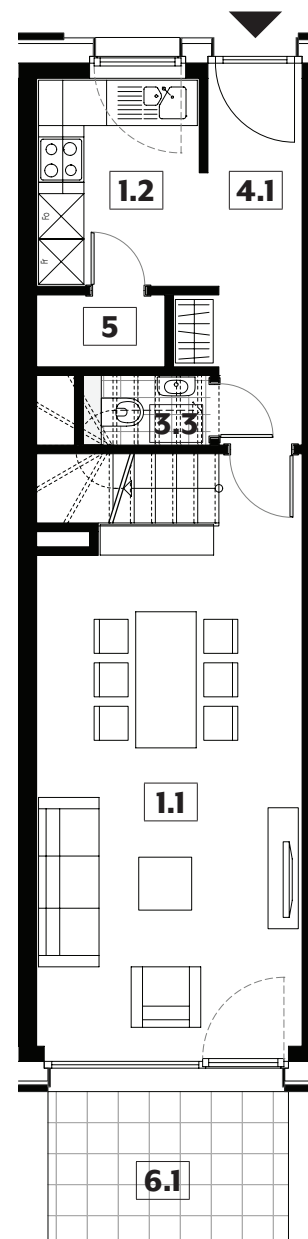
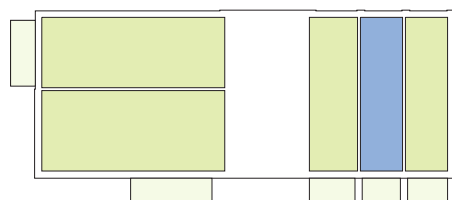
079/088



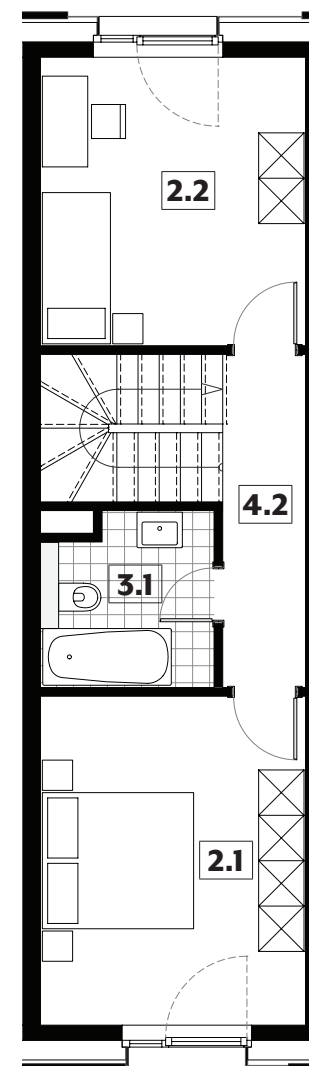
1.1	séjour	24,90m²
1.2	cuisine	6,10m²
2.1	chambre	15,25m²
2.2	chambre	13,40m²
3.1	salle de bains	5,05m²
3.3	w.c.	1,55m²
4.1	hall	6,30m²
4.2	couloir	4,85m²
5	débarras	1,60m²
6.1	terrasse	6,60m²

surface habitable

79,00m²



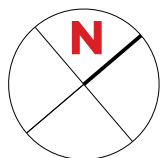
REZ-DE-CHAUSSÉE



1^{ER} ÉTAGE

MAISONNETTE TYPE

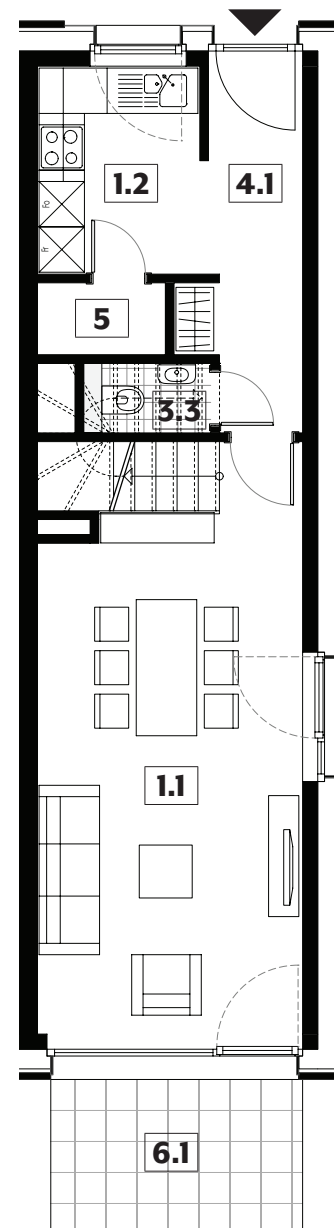
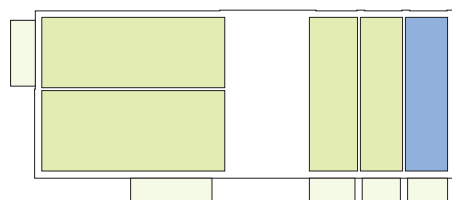
080/089



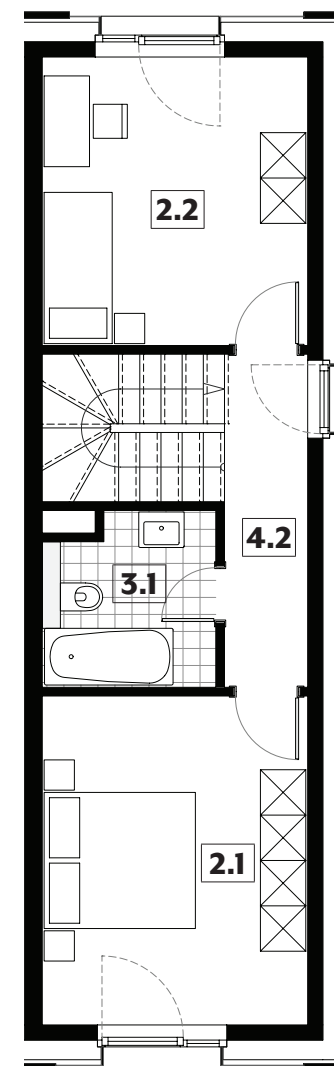
1.1	séjour	24,90m²
1.2	cuisine	6,10m²
2.1	chambre	15,25m²
2.2	chambre	13,40m²
3.1	salle de bains	5,05m²
3.3	w.c.	1,55m²
4.1	hall	6,30m²
4.2	couloir	4,85m²
5	débarras	1,60m²
6.1	terrasse	6,60m²

surface habitable

79,00m²



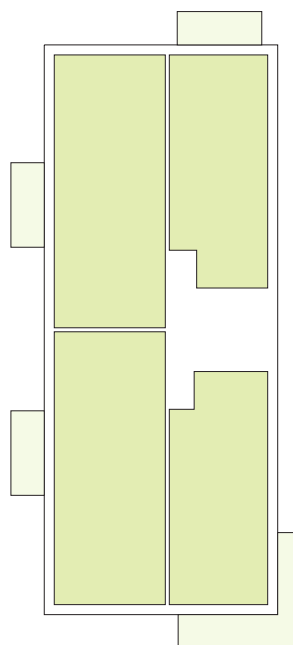
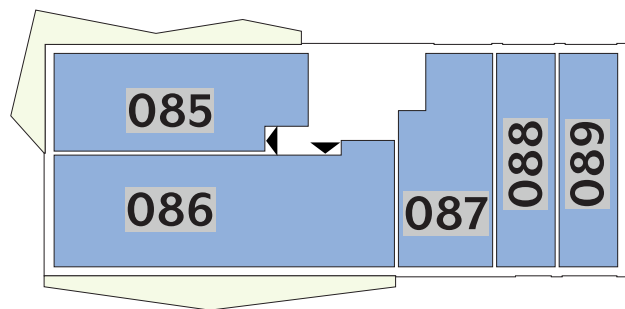
REZ-DE-CHAUSSÉE



1^{ER} ÉTAGE

APPARTEMENTS

1^{ER} ÉTAGE

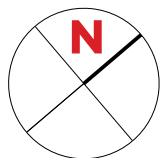


Type	Surface Utile	surface terrasse	prix de vente subventionné TVA 3% *
085	138,21m ²	23,30m ²	489.317 €**¹
086	84,28m ²	22,75m ²	289.022 €

- les surfaces inscrites dans ce tableau peuvent subir de légères modifications dues aux nécessités techniques de la construction.
- surface utile = surface calculée à l'intérieur des murs extérieurs.
- * primes ACE sont déjà déduites (uniquement pour les acquéreurs bénéficiant d'une prime de construction de l'Etat.)
- ** primes ACE et remboursement TVA sont déjà déduits.
- ¹ logement subventionné sous conditions spécifiques.

APPARTEMENT TYPE

085

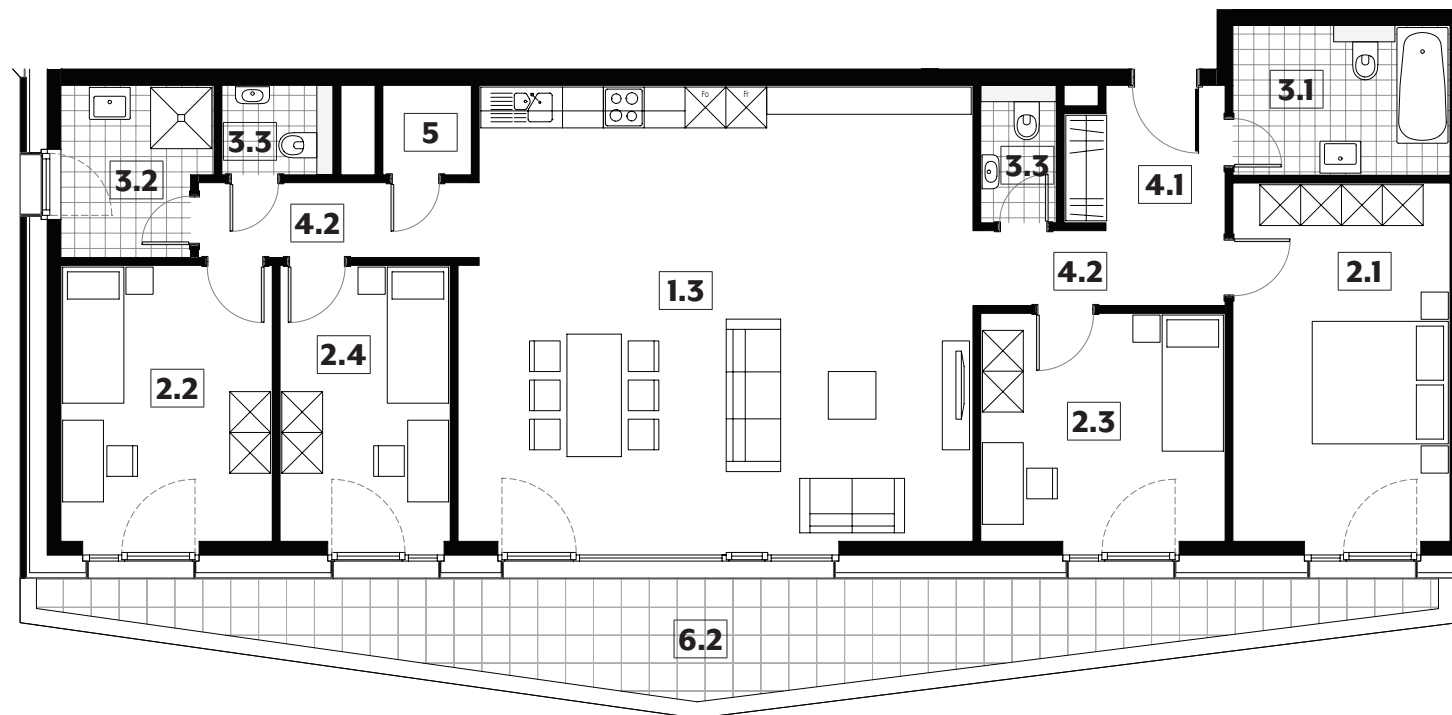
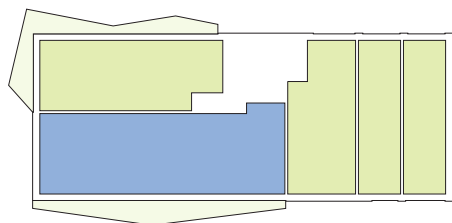


1.3	séjour/cuisine	49,85m²
2.1	chambre	16,80m²
2.2	chambre	12,60m²
2.3	chambre	12,05m²
2.4	chambre	10,15m²
3.1	salle de bains	7,00m²
3.2	salle de douche	5,25m²
3.3	w.c.	2,15m²
3.3	w.c.	2,25m²

4.1	hall	4,70m²
4.2	couloir	4,55m²
4.2	couloir	4,10m²
5	débarras	1,70m²
6.2	balcon	23,30m²

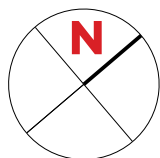
surface habitable

133,15m²



APPARTEMENT TYPE

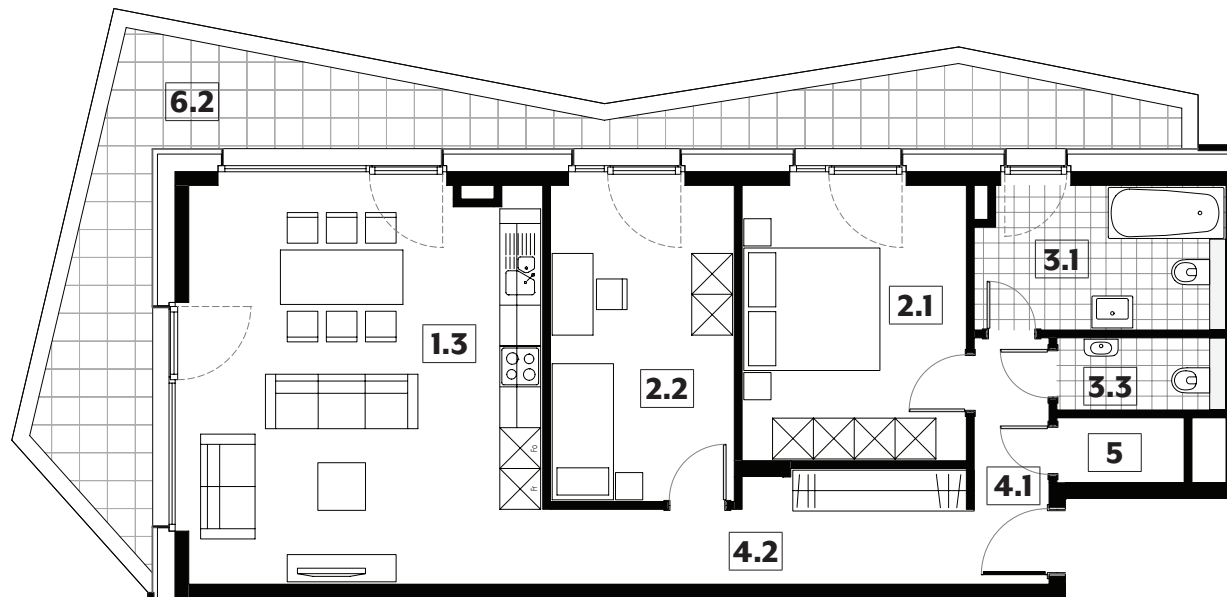
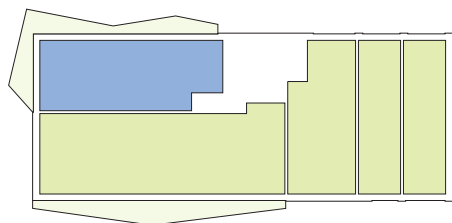
086



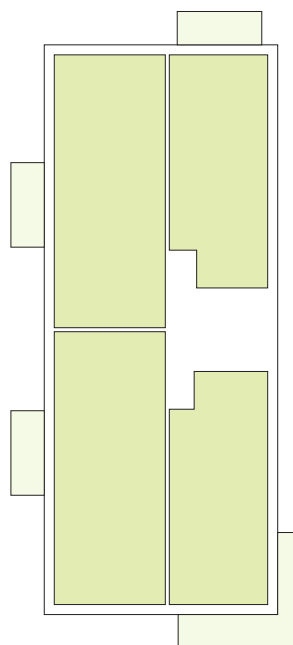
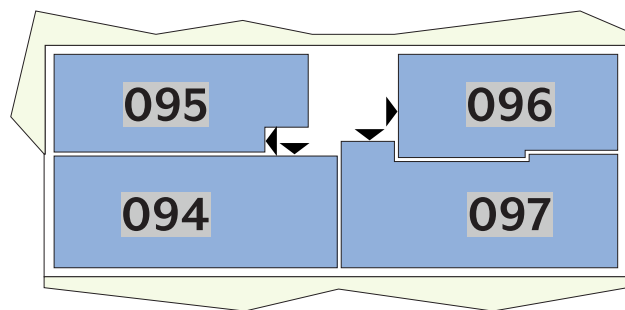
1.3	séjour/cuisine	30,25m²
2.1	chambre	13,35m²
2.2	chambre	12,55m²
3.1	salle de bains	7,65m²
3.3	w.c.	2,65m²
4.1	hall	4,00m²
4.2	couloir	8,85m²
5	débarras	1,80m²
6.2	balcon	22,75m²

surface habitable

81,10m²



APPARTEMENTS 2^{ÈME} ÉTAGE

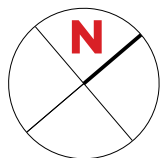


Type	Surface Utile	surface balcon	prix de vente subventionné TVA 3% *
094	112,25m ²	19,80m ²	396.263 €**
095	84,02m ²	23,15m ²	294.801 €
096	78,32m ²	15,65m ²	276.205 €
097	110,91m ²	19,55m ²	392.273 €**

- les surfaces inscrites dans ce tableau peuvent subir de légères modifications dues aux nécessités techniques de la construction.
- surface utile = surface calculée à l'intérieur des murs extérieurs.
- * primes ACE sont déjà déduites (uniquement pour les acquéreurs bénéficiant d'une prime de construction de l'État.)
- ** primes ACE et remboursement TVA sont déjà déduits.

APPARTEMENT TYPE

094

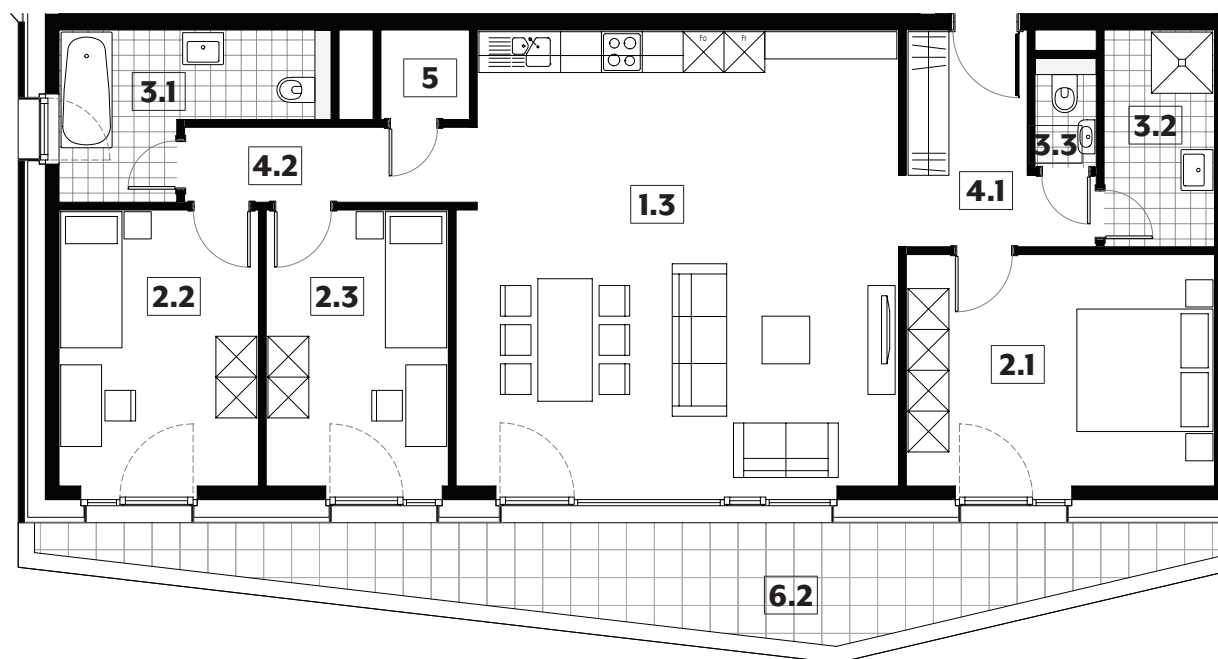
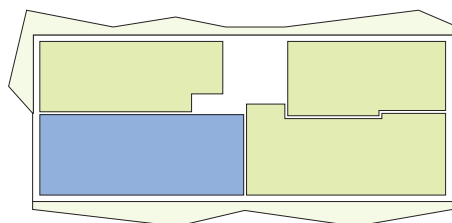


1.3	séjour/cuisine	42,75m²
2.1	chambre	15,40m²
2.2	chambre	11,90m²
2.3	chambre	10,85m²
3.1	salle de bains	7,35m²
3.2	salle de douche	5,20m²
3.3	w.c.	1,45m²

4.1	hall	6,85m²
4.2	couloir	4,75m²
5	débarras	1,70m²
6.2	balcon	19,80m²

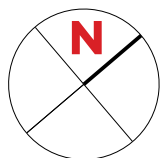
surface habitable

108,20m²



APPARTEMENT TYPE

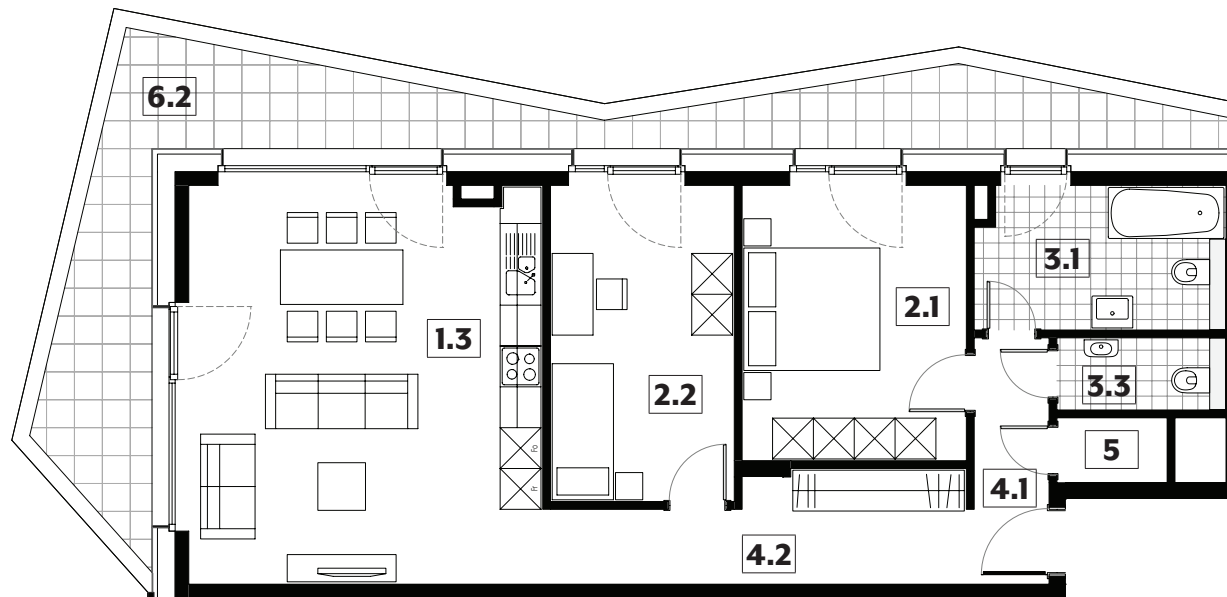
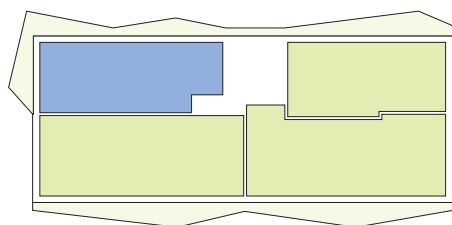
095



1.3	séjour/cuisine	30,25m²
2.1	chambre	13,35m²
2.2	chambre	12,55m²
3.1	salle de bains	7,65m²
3.3	w.c.	2,65m²
4.1	hall	4,00m²
4.2	couloir	8,85m²
5	débarras	1,55m²
6.2	balcon	23,15m²

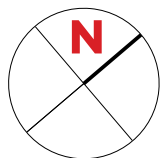
surface habitable

80,85m²



APPARTEMENT TYPE

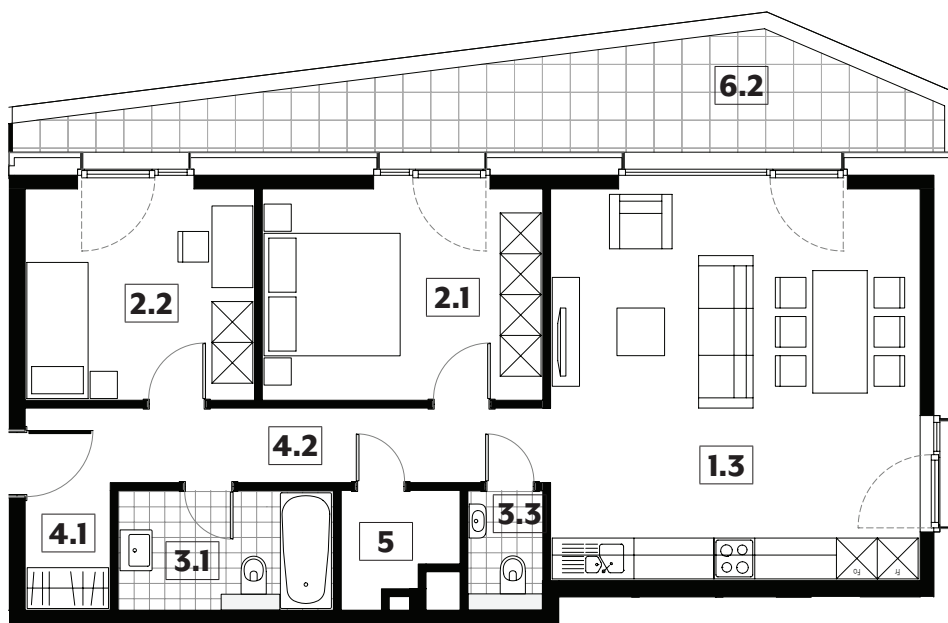
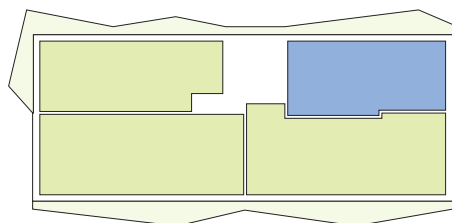
096



1.3	séjour/cuisine	31,25m²
2.1	chambre	12,80m²
2.2	chambre	10,45m²
3.1	salle de bains	5,55m²
3.3	w.c.	1,95m²
4.1	hall	3,70m²
4.2	couloir	7,10m²
5	débarras	2,50m²
6.2	balcon	15,65m²

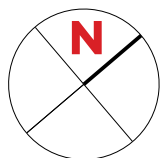
surface habitable

75,30m²



APPARTEMENT TYPE

097

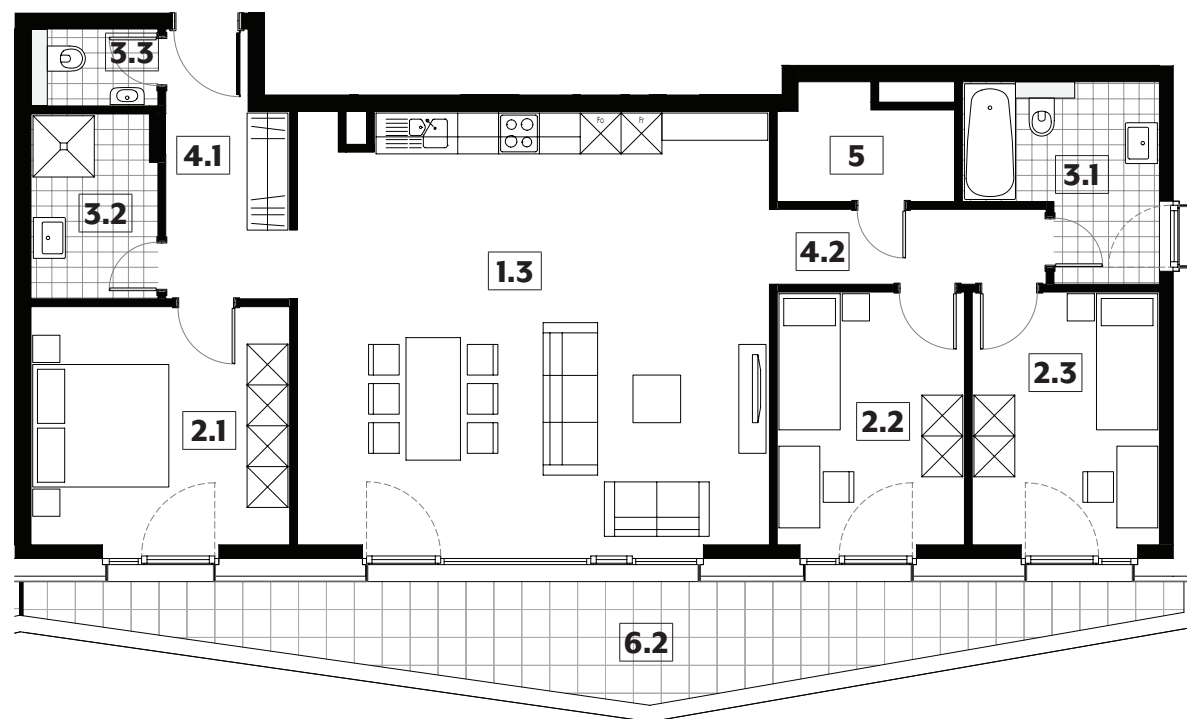
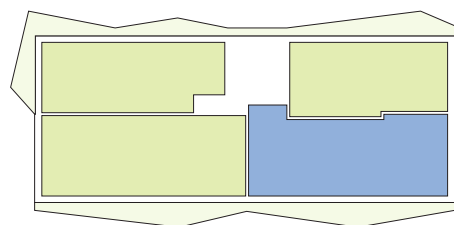


1.3	séjour/cuisine	43,85m²
2.1	chambre	13,30m²
2.2	chambre	10,20m²
2.3	chambre	10,20m²
3.1	salle de bains	7,00m²
3.2	salle de douche	5,00m²
3.3	w.c.	2,10m²

4.1	hall	6,60m²
4.2	couloir	4,45m²
5	débarras	3,95m²
6.2	balcon	19,55m²

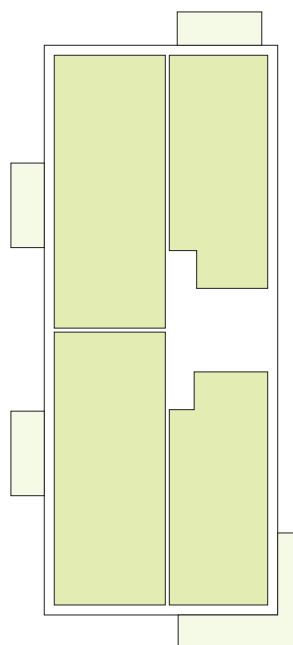
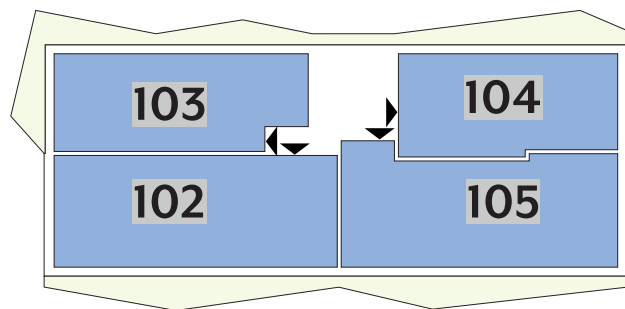
surface habitable

106,65m²



APPARTEMENTS

3^{ÈME} ÉTAGE

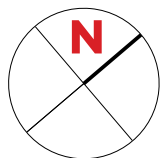


Type	Surface Utile	surface balcon	prix de vente subventionné TVA 3% *
102	112,25m ²	19,60m ²	406.144 €**
103	83,98m ²	23,15m ²	299.116 €
104	78,14m ²	15,65m ²	282.082 €
105	110,70m ²	18,45m ²	399.867 €**

- les surfaces inscrites dans ce tableau peuvent subir de légères modifications dues aux nécessités techniques de la construction.
- surface utile = surface calculée à l'intérieur des murs extérieurs.
- * primes ACE sont déjà déduites (uniquement pour les acquéreurs bénéficiant d'une prime de construction de l'État.)
- ** primes ACE et remboursement TVA sont déjà déduits.

APPARTEMENT TYPE

102

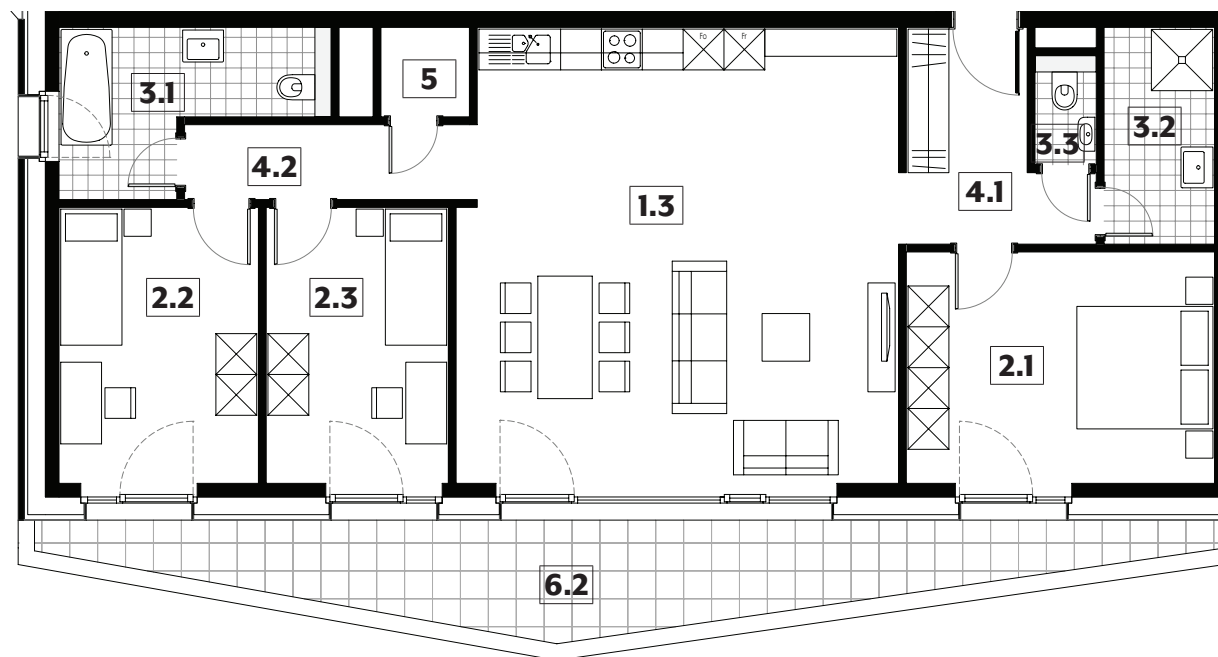
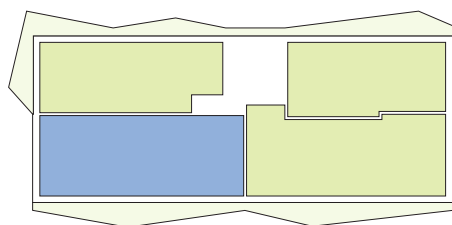


1.3	séjour/cuisine	42,75m²
2.1	chambre	15,40m²
2.2	chambre	11,90m²
2.3	chambre	10,85m²
3.1	salle de bains	7,35m²
3.2	salle de douche	5,20m²
3.3	w.c.	1,45m²

4.1	hall	6,85m²
4.2	couloir	4,75m²
5	débarras	1,70m²
6.2	balcon	19,60m²

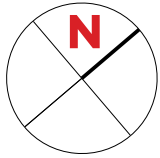
surface habitable

108,20m²



APPARTEMENT TYPE

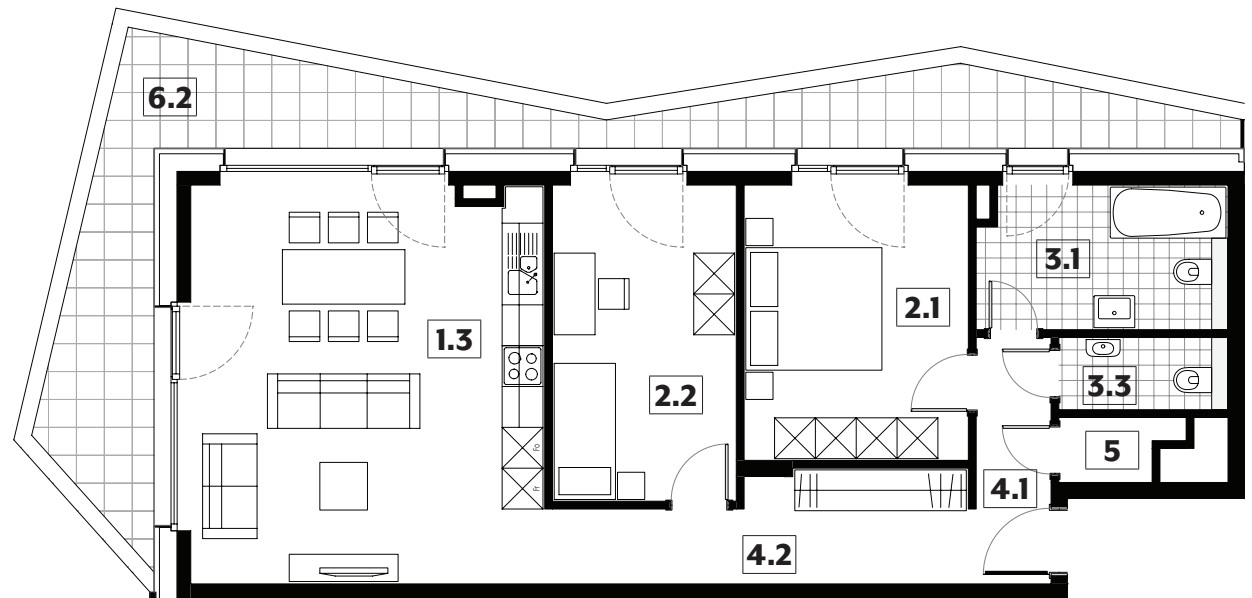
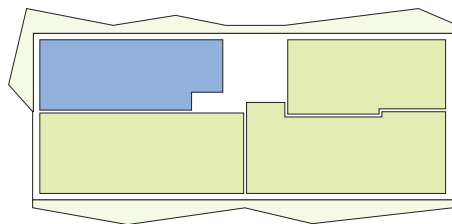
103



1.3	séjour/cuisine	30,25m²
2.1	chambre	13,35m²
2.2	chambre	12,55m²
3.1	salle de bains	7,65m²
3.3	w.c.	2,65m²
4.1	hall	4,00m²
4.2	couloir	8,85m²
5	débarras	1,50m²
6.2	balcon	23,15m²

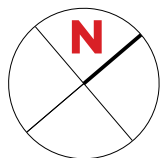
surface habitable

80,80m²



APPARTEMENT TYPE

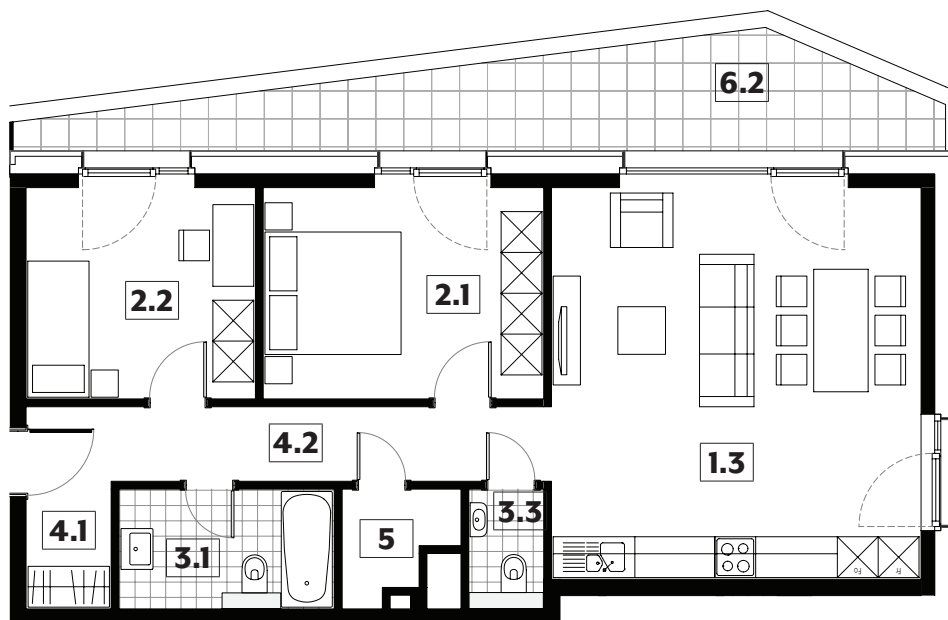
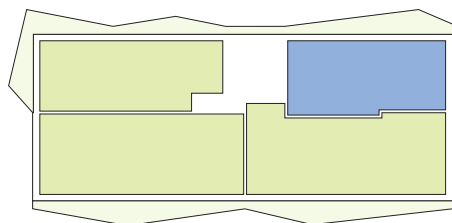
104



1.3	séjour/cuisine	31,25m²
2.1	chambre	12,80m²
2.2	chambre	10,45m²
3.1	salle de bains	5,55m²
3.3	w.c.	1,95m²
4.1	hall	3,70m²
4.2	couloir	7,10m²
5	débarras	2,35m²
6.2	balcon	15,65m²

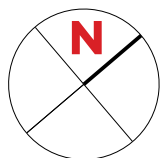
surface habitable

75,15m²



APPARTEMENT TYPE

105

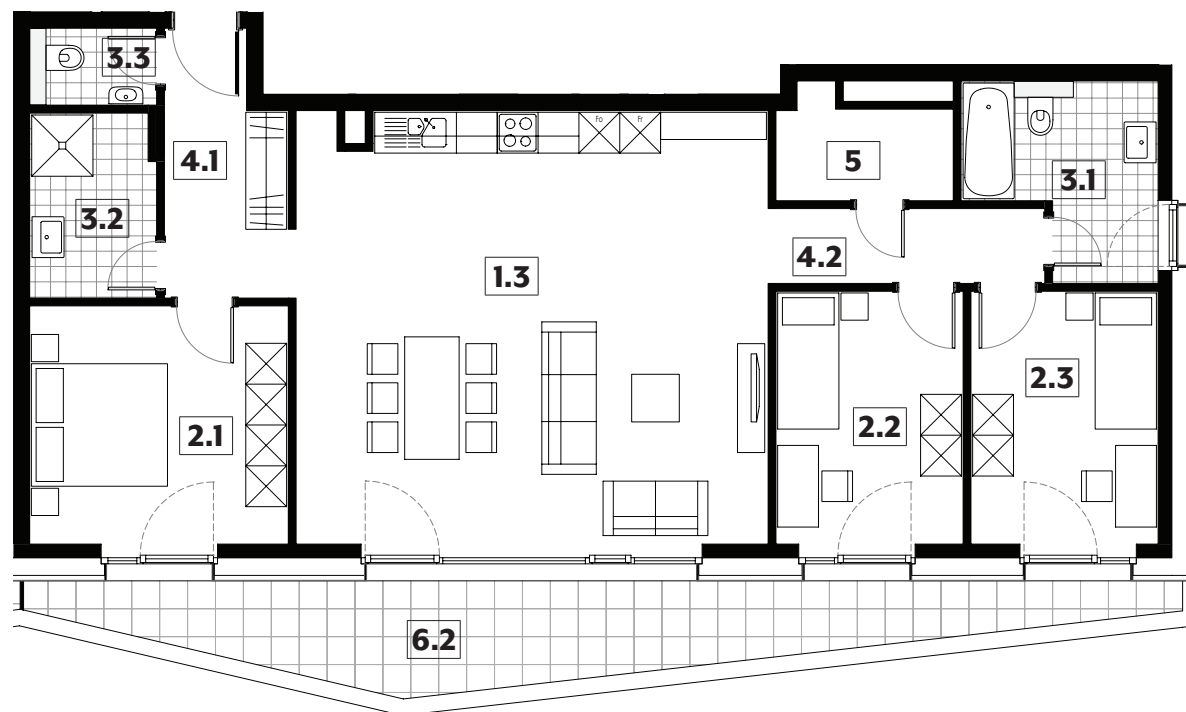
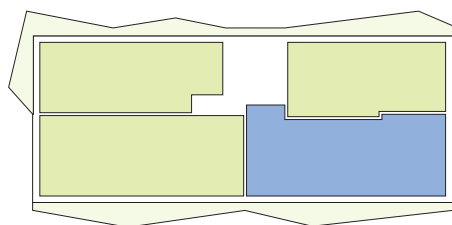


1.3	séjour/cuisine	43,85m²
2.1	chambre	13,30m²
2.2	chambre	10,20m²
2.3	chambre	10,20m²
3.1	salle de bains	7,00m²
3.2	salle de douche	5,00m²
3.3	w.c.	2,10m²

4.1	hall	6,60m²
4.2	couloir	4,45m²
5	débarras	3,75m²
6.2	balcon	18,45m²

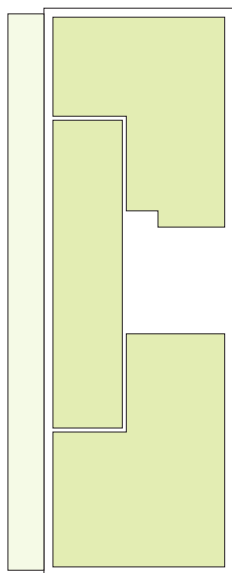
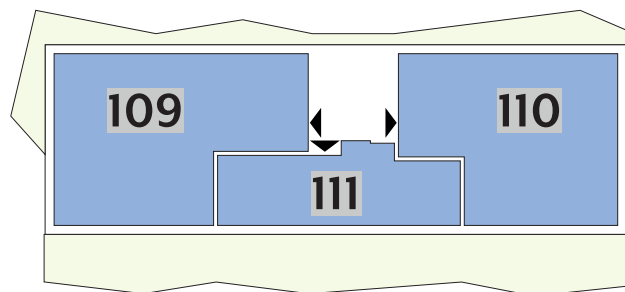
surface habitable

106,45m²



APPARTEMENTS

4^{ÈME} ÉTAGE

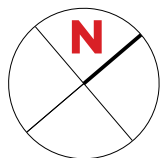


Type	Surface Utile	surface terrasse	surface balcon	prix de vente subventionné TVA 3% *
109	129,97m ²	29,75m ²	23,15m ²	512.464 €**¹
110	119,21m ²	30,05m ²	15,65m ²	450.841 €**
111	61,46m ²	43,65m ²	---	239.122 €

- les surfaces inscrites dans ce tableau peuvent subir de légères modifications dues aux nécessités techniques de la construction.
- surface utile = surface calculée à l'intérieur des murs extérieurs.
- * primes ACE sont déjà déduites (uniquement pour les acquéreurs bénéficiant d'une prime de construction de l'État.)
- ** primes ACE et remboursement TVA sont déjà déduits.

APPARTEMENT TYPE

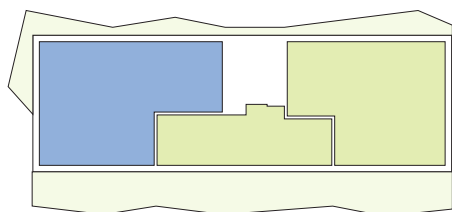
109



1.3	séjour/cuisine	40,40m²
2.1	chambre	13,00m²
2.2	chambre	11,70m²
2.3	chambre	10,75m²
2.4	chambre	10,15m²
3.1	salle de bains	7,50m²
3.2	salle de douche	4,10m²
3.3	w.c.	2,30m²
4.1	hall	4,20m²
4.2	couloir	15,60m²
5	débarras	2,20m²
6.1	terrasse	29,75m²
6.2	balcon	23,15m²

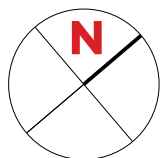
surface habitable

121,90m²



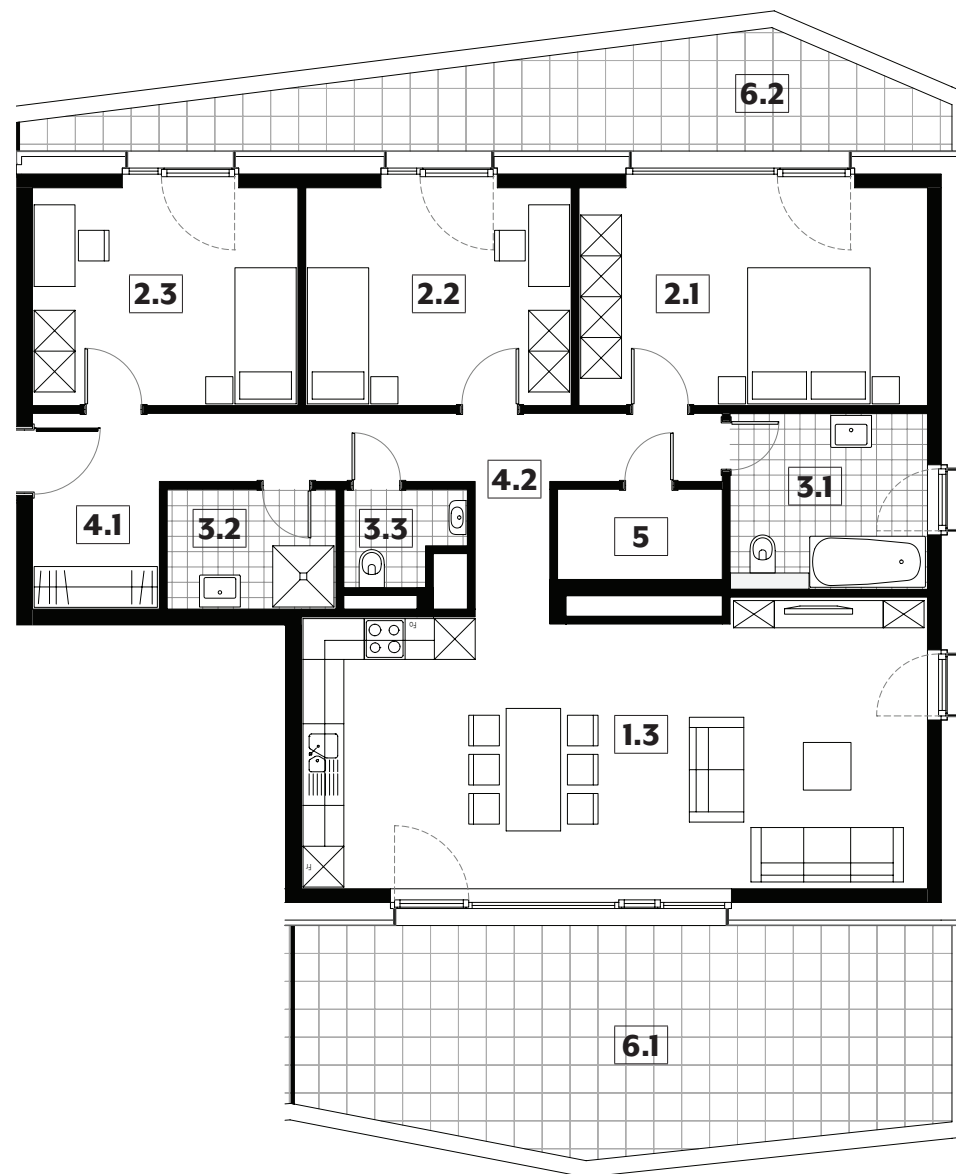
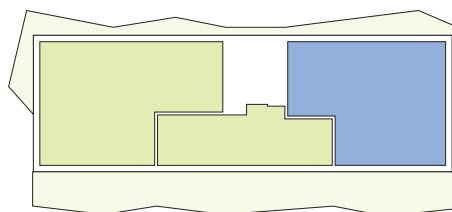
APPARTEMENT TYPE

110



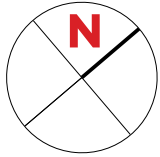
1.3	séjour/cuisine	37,30m²
2.1	chambre	16,40m²
2.2	chambre	12,50m²
2.3	chambre	12,50m²
3.1	salle de bains	7,50m²
3.2	salle de douche	4,35m²
3.3	w.c.	2,25m²
4.1	hall	5,35m²
4.2	couloir	10,45m²
5	débarras	3,20m²
6.1	terrasse	30,05m²
6.2	balcon	15,65m²

surface habitable
111,80m²



APPARTEMENT TYPE

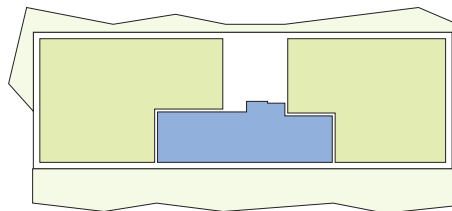
111

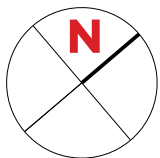


1.3	séjour/cuisine	26,75m²
2.1	chambre	14,40m²
3.1	salle de bains	6,45m²
4.1	hall	4,15m²
4.2	couloir	4,90m²
5	débarras	3,05m²
6.1	terrasse	43,65m²

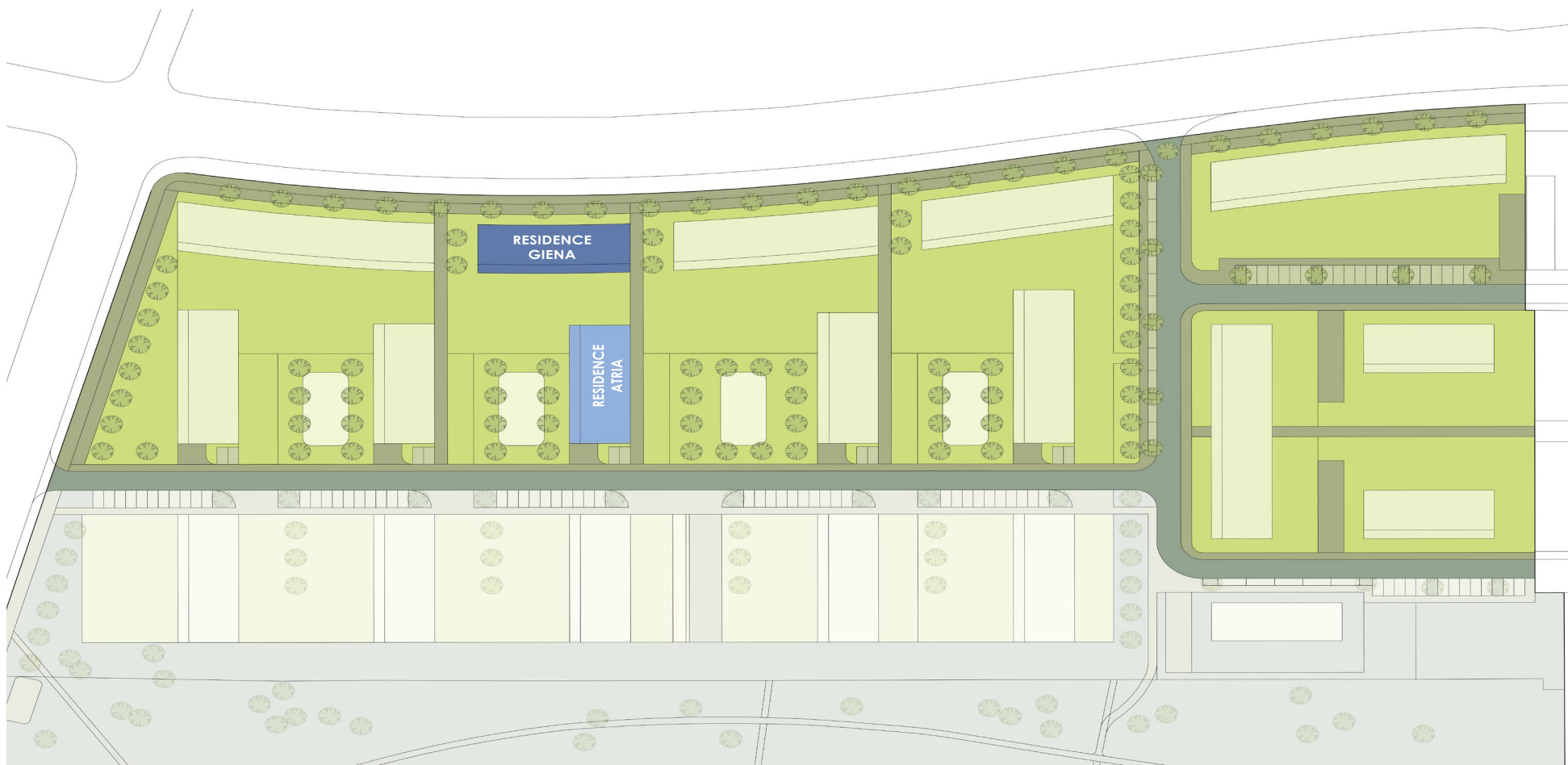
surface habitable

59,70m²





IMPLANTATION





© STDM image non contractuelle



© STDM image non contractuelle



© STDM image non contractuelle

SNHBM

Société Nationale des
Habitations à Bon Marché

2b, rue Kalchesbruck
L-1852 Luxembourg

Carmen Sousa
Tél. (+352) 448292 - 557
carmen.sousa@snhbm.lu

snhbm.lu