



**SNHBM**

Société Nationale  
des Habitations à Bon Marché S.A.

Tel.: +352 44 82 92 - 1  
E-mail: [info@snhbm.lu](mailto:info@snhbm.lu)

 [snhbm.lu](http://snhbm.lu)

Image non contractuelle

**BELVAUX** Geessewee  
Maisons - gr.7\_b



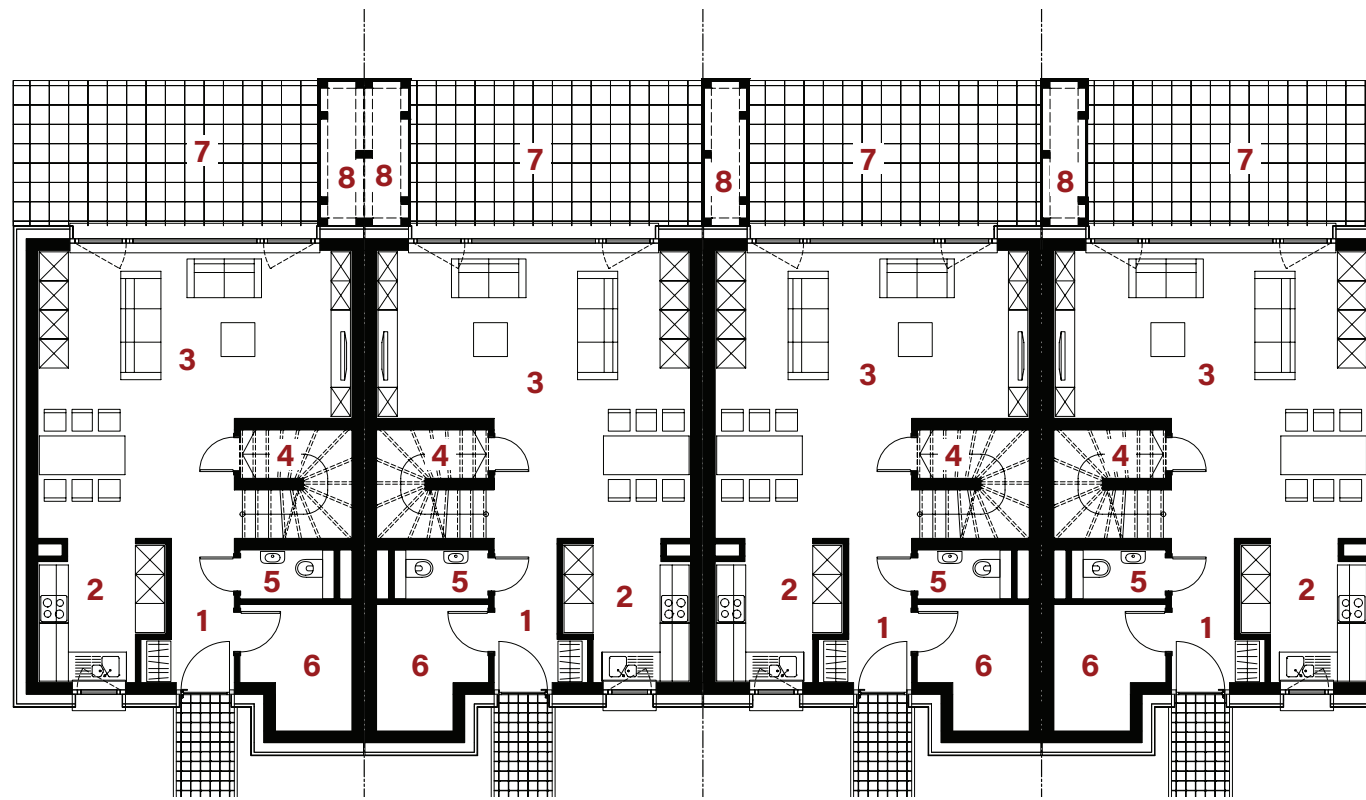
IH 2938

IH 2937

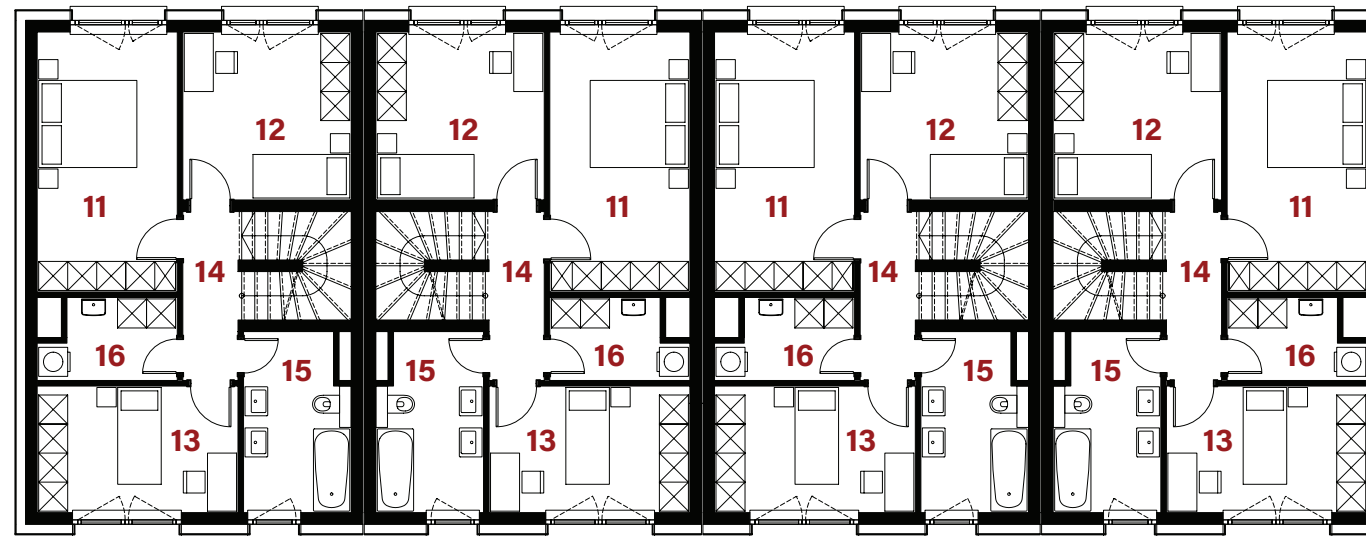
IH 2936

IH 2935

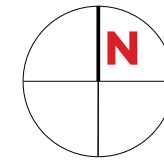
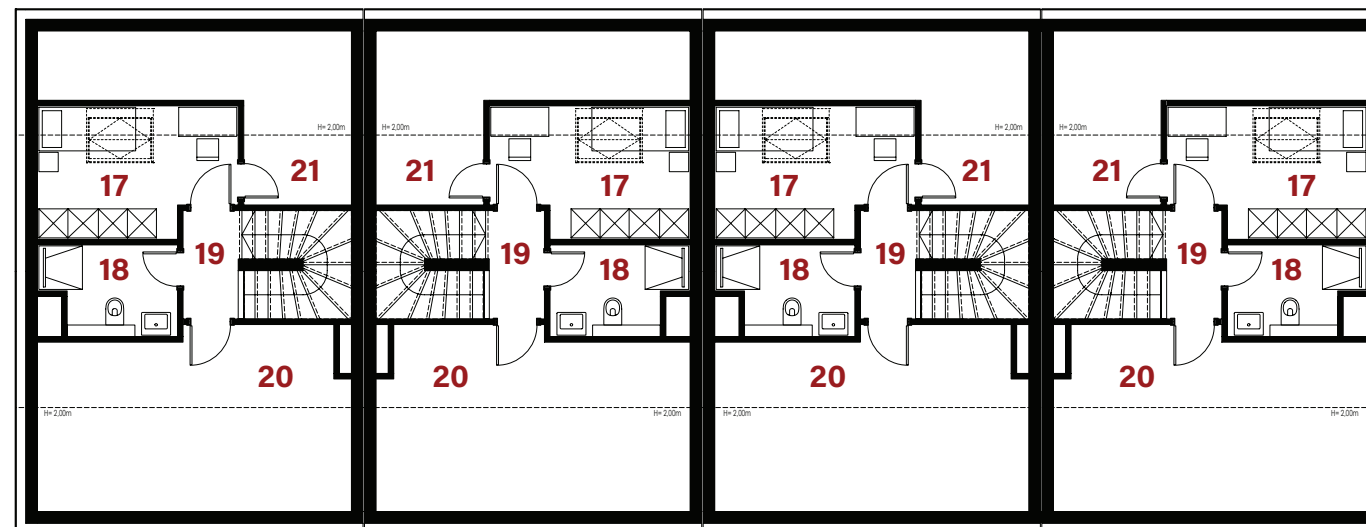
REZ-DE-CHAUSSEE



ETAGE



COMBLES



PLAN DE SITUATION



	IH 2938	IH 2937	IH 2936	IH 2935		
Surface du terrain	3,09a	2,20a	2,20a	2,20a		
Surface utile d'habitation	137,82 m <sup>2</sup>	137,82 m <sup>2</sup>	137,82 m <sup>2</sup>	137,82 m <sup>2</sup>		
Prix de vente subventionné TTC	470.790€	442.194€	442.194€	442.194€		
REZ-DE-CHAUSSEE	1	hall d'entrée	4,45 m <sup>2</sup>	4,45 m <sup>2</sup>	4,45 m <sup>2</sup>	4,45 m <sup>2</sup>
	2	cuisine	6,90 m <sup>2</sup>	6,90 m <sup>2</sup>	6,90 m <sup>2</sup>	6,90 m <sup>2</sup>
	3	séjour	32,90 m <sup>2</sup>	32,90 m <sup>2</sup>	32,90 m <sup>2</sup>	32,90 m <sup>2</sup>
	4	débarras	2,30 m <sup>2</sup>	2,30 m <sup>2</sup>	2,30 m <sup>2</sup>	2,30 m <sup>2</sup>
	5	w.c.	1,95 m <sup>2</sup>	1,95 m <sup>2</sup>	1,95 m <sup>2</sup>	1,95 m <sup>2</sup>
	6	technique	5,30 m <sup>2</sup>	5,30 m <sup>2</sup>	5,30 m <sup>2</sup>	5,30 m <sup>2</sup>
	7	terrasse	18,90 m <sup>2</sup>	18,10 m <sup>2</sup>	18,10 m <sup>2</sup>	18,10 m <sup>2</sup>
	8	abri de jardin	1,55 m <sup>2</sup>	1,55 m <sup>2</sup>	1,55 m <sup>2</sup>	1,55 m <sup>2</sup>
	9	carport pour 2 voitures	26,35 m <sup>2</sup>	27,00 m <sup>2</sup>	27,00 m <sup>2</sup>	27,00 m <sup>2</sup>
	10	débarras dans carport	7,85 m <sup>2</sup>	8,05 m <sup>2</sup>	8,05 m <sup>2</sup>	8,05 m <sup>2</sup>
1 <sup>er</sup> ETAGE	11	chambre	15,55 m <sup>2</sup>	15,55 m <sup>2</sup>	15,55 m <sup>2</sup>	15,55 m <sup>2</sup>
	12	chambre	12,10 m <sup>2</sup>	12,10 m <sup>2</sup>	12,10 m <sup>2</sup>	12,10 m <sup>2</sup>
	13	chambre	10,85 m <sup>2</sup>	10,85 m <sup>2</sup>	10,85 m <sup>2</sup>	10,85 m <sup>2</sup>
	14	hall	4,15 m <sup>2</sup>	4,15 m <sup>2</sup>	4,15 m <sup>2</sup>	4,15 m <sup>2</sup>
	15	salle de bain	7,90 m <sup>2</sup>	7,90 m <sup>2</sup>	7,90 m <sup>2</sup>	7,90 m <sup>2</sup>
	16	buanderie	4,40 m <sup>2</sup>	4,40 m <sup>2</sup>	4,40 m <sup>2</sup>	4,40 m <sup>2</sup>
COMBLES	17	chambre h>2m	8,05 m <sup>2</sup>	8,05 m <sup>2</sup>	8,05 m <sup>2</sup>	8,05 m <sup>2</sup>
	18	salle de douche (option)	4,90 m <sup>2</sup>	4,90 m <sup>2</sup>	4,90 m <sup>2</sup>	4,90 m <sup>2</sup>
	19	hall	2,65 m <sup>2</sup>	2,65 m <sup>2</sup>	2,65 m <sup>2</sup>	2,65 m <sup>2</sup>
	20	chaufferie h>2m	9,60 m <sup>2</sup>	9,60 m <sup>2</sup>	9,60 m <sup>2</sup>	9,60 m <sup>2</sup>
	21	grenier h>2m	3,20 m <sup>2</sup>	3,20 m <sup>2</sup>	3,20 m <sup>2</sup>	3,20 m <sup>2</sup>

- les surfaces inscrites dans ce tableau peuvent subir de légères modifications dues aux nécessités techniques de la construction.
- surface utile = surface calculée à l'intérieur des murs extérieurs.
- remboursement TVA et prime ACE déjà déduites (la limite de 50.000€ de TVA remboursable selon la loi est atteinte).
- 18 salle de douche en option 12.000€ TTC (17%)