



Société Nationale  
des Habitations à Bon Marché  
Oischtgesgässel



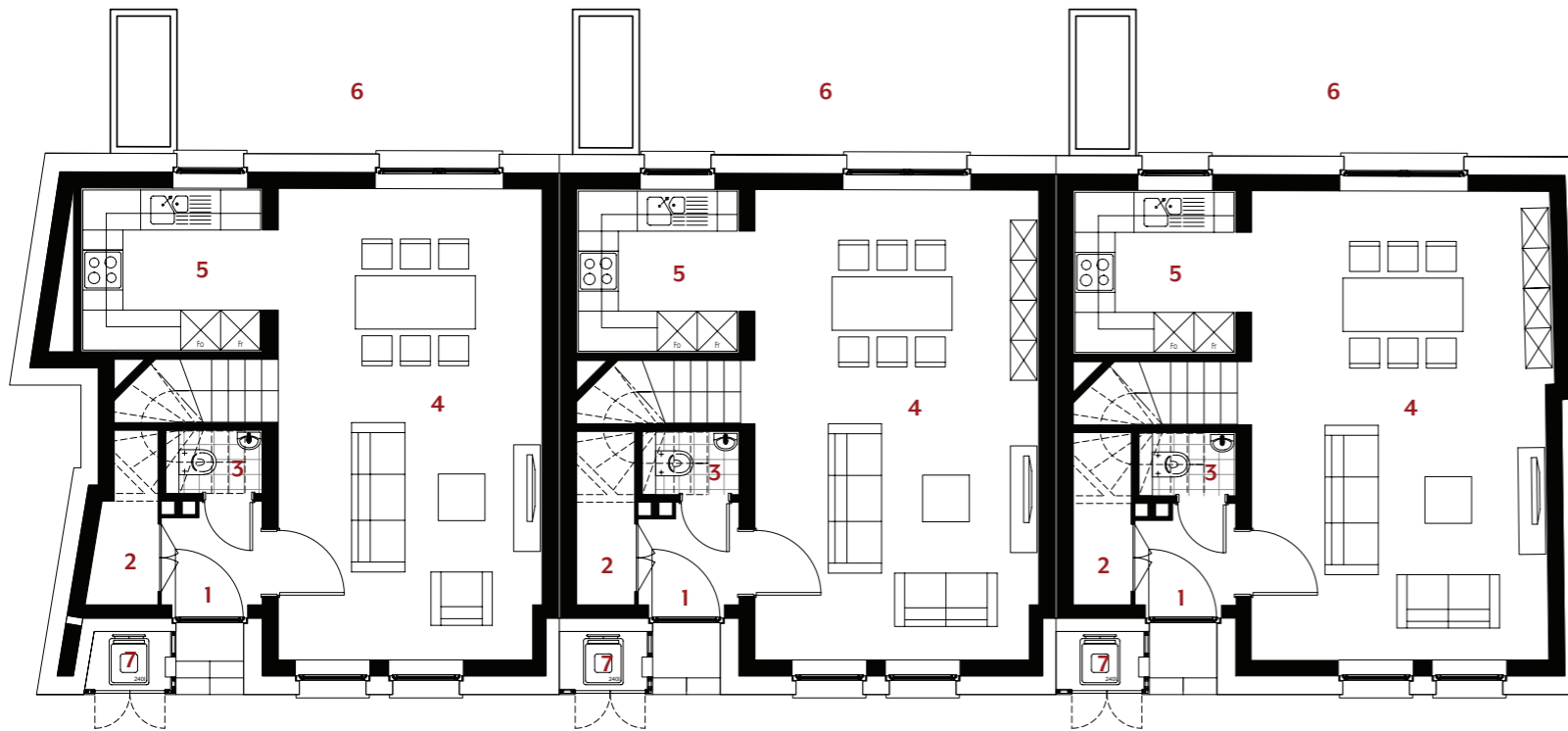
Image non contractuelle

GREVENMACHER  
Maisons

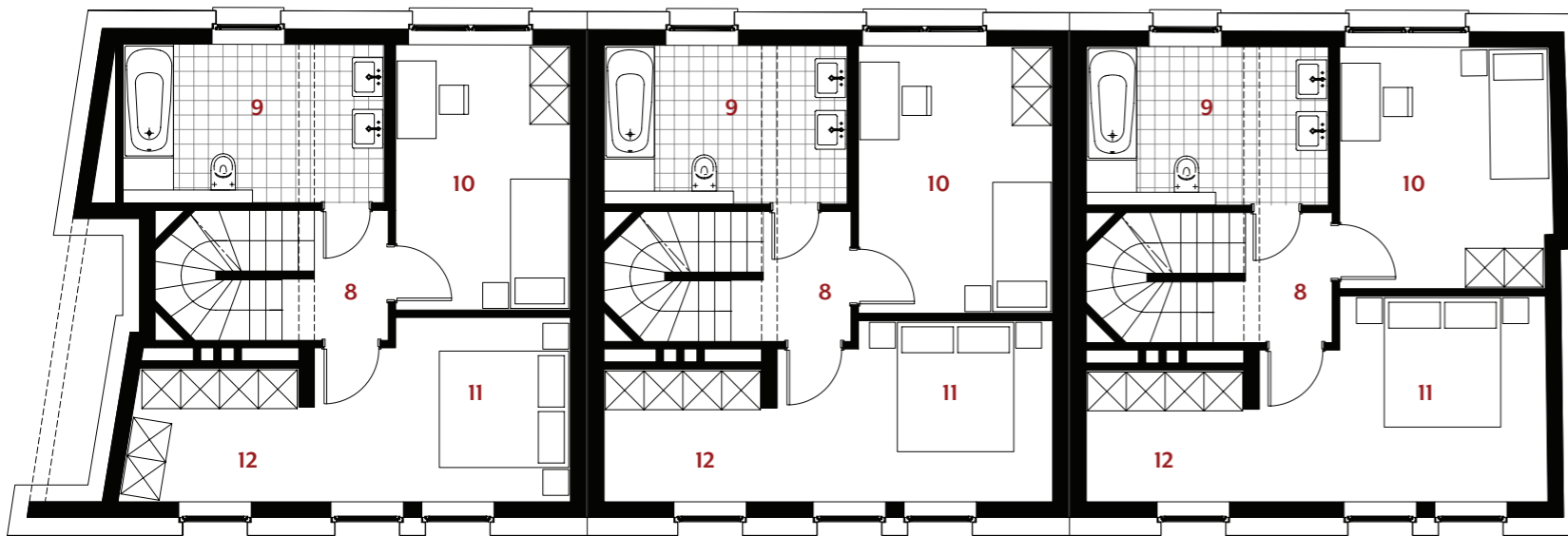
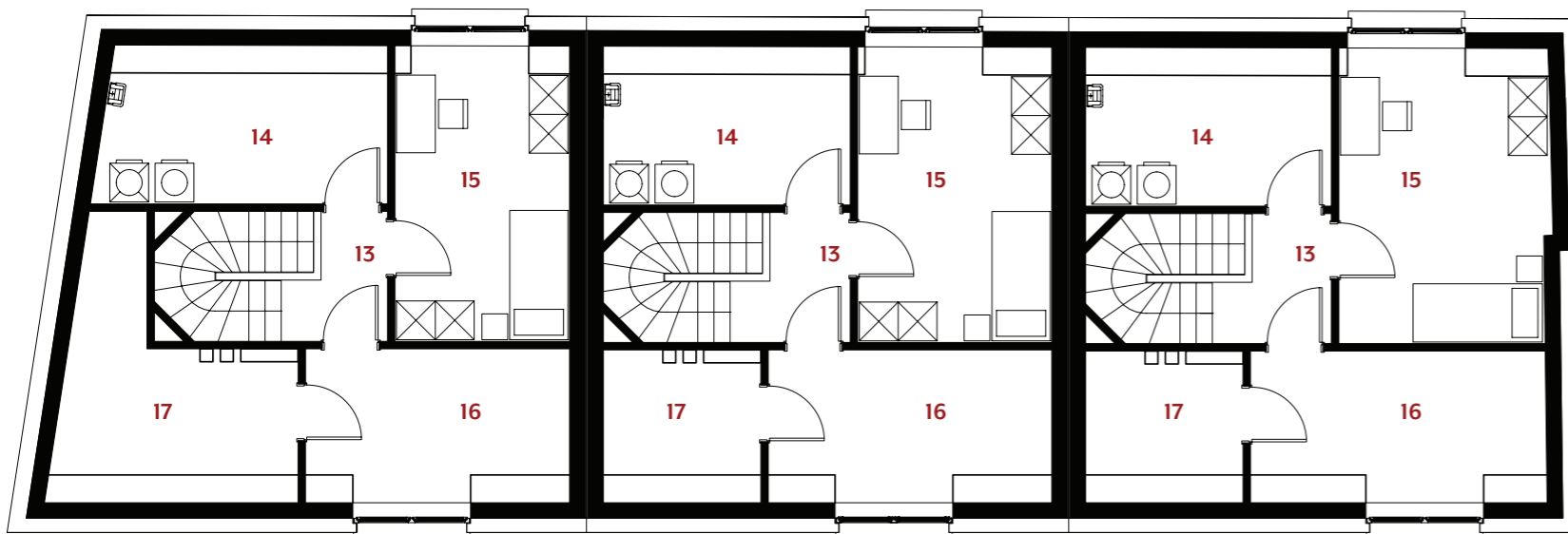
IH 2702

IH 2701

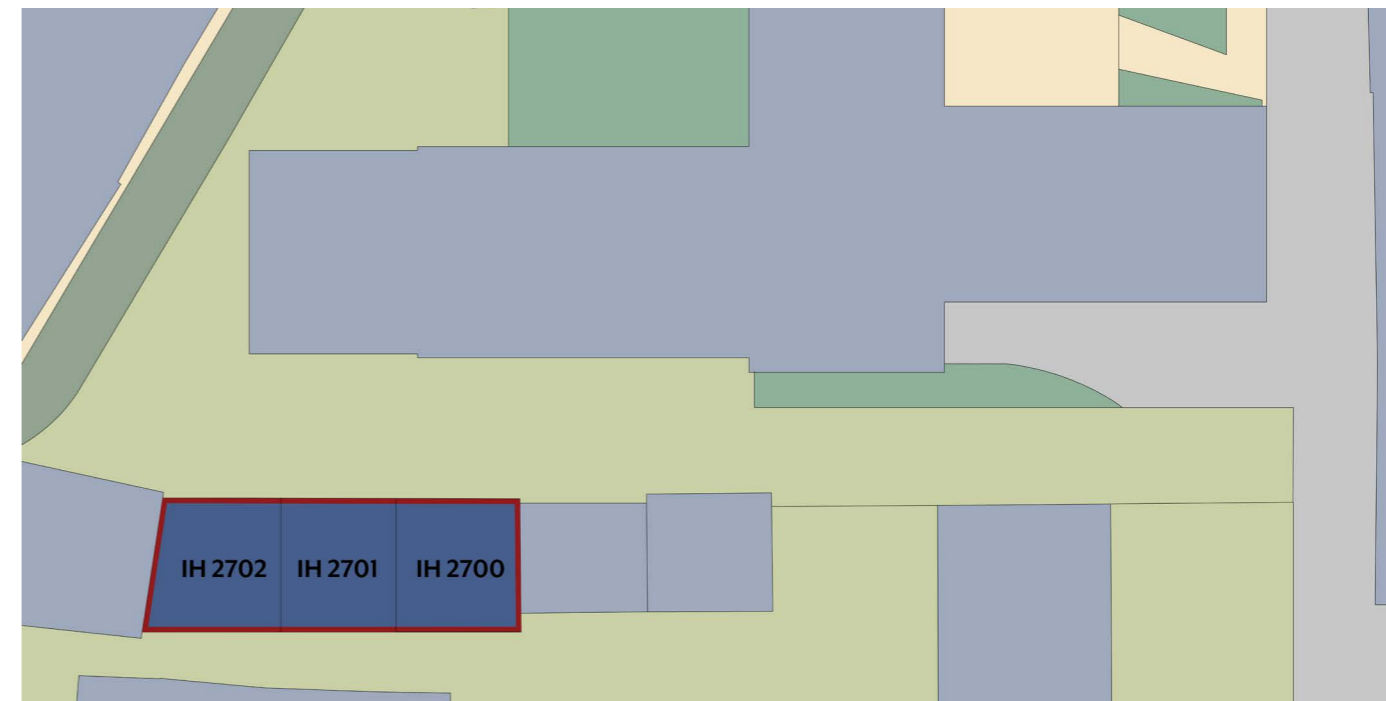
IH 2700



REZ-DE-CHAUSSEE

1<sup>er</sup> ETAGE

COMBLES



PLAN DE SITUATION

		IH 2700	IH 2701	IH 2702	
Surface du terrain		00,91a	00,83a	00,92a	
Surface utile d'habitation		125,60m <sup>2</sup>	123,92m <sup>2</sup>	122,51m <sup>2</sup>	
Prix de vente subventionné TTC		431.912 €	431.912 €	428.402 €	
REZ-DE-CHAUSSEE	1	Hall d'entrée	2,15m <sup>2</sup>	2,20m <sup>2</sup>	2,20m <sup>2</sup>
	2	Technique	1,60m <sup>2</sup>	1,60m <sup>2</sup>	1,75m <sup>2</sup>
	3	W.C. séparé h>2m	0,90m <sup>2</sup>	0,90m <sup>2</sup>	0,70m <sup>2</sup>
	4	Séjour	31,40m <sup>2</sup>	29,90m <sup>2</sup>	27,85m <sup>2</sup>
	5	Cuisine	6,25m <sup>2</sup>	6,25m <sup>2</sup>	6,95m <sup>2</sup>
	6	Espace privatif	17,35m <sup>2</sup>	16,25m <sup>2</sup>	16,35m <sup>2</sup>
1 <sup>er</sup> ETAGE	7	Poubelles	1,10m <sup>2</sup>	1,10m <sup>2</sup>	1,05m <sup>2</sup>
	8	Hall	3,15m <sup>2</sup>	3,20m <sup>2</sup>	2,75m <sup>2</sup>
	9	Salle de bain	9,15m <sup>2</sup>	9,20m <sup>2</sup>	9,90m <sup>2</sup>
	10	Chambre	12,10m <sup>2</sup>	12,40m <sup>2</sup>	11,05m <sup>2</sup>
	11	Chambre	13,40m <sup>2</sup>	11,70m <sup>2</sup>	11,05m <sup>2</sup>
COMBLES	12	Dressing	4,95m <sup>2</sup>	4,40m <sup>2</sup>	5,40m <sup>2</sup>
	13	Hall	3,05m <sup>2</sup>	3,05m <sup>2</sup>	2,60m <sup>2</sup>
	14	Buanderie h>2m	7,70m <sup>2</sup>	7,70m <sup>2</sup>	8,95m <sup>2</sup>
	15	Chambre h>2m	14,15m <sup>2</sup>	13,20m <sup>2</sup>	11,95m <sup>2</sup>
	16	Loisir h>2m	9,55m <sup>2</sup>	9,25m <sup>2</sup>	8,75m <sup>2</sup>
	17	Technique h>2m	4,40m <sup>2</sup>	4,45m <sup>2</sup>	9,20m <sup>2</sup>

- les surfaces inscrites dans ce tableau peuvent subir de légères modifications dues aux nécessités techniques de la construction.
- surface utile = surface calculée à l'intérieur des murs extérieurs.
- remboursement TVA et prime ACE déjà déduites (la limite de 50.000€ de TVA remboursable selon la loi est atteinte).