



SNHBM

Société Nationale
des Habitations à Bon Marché S.A.

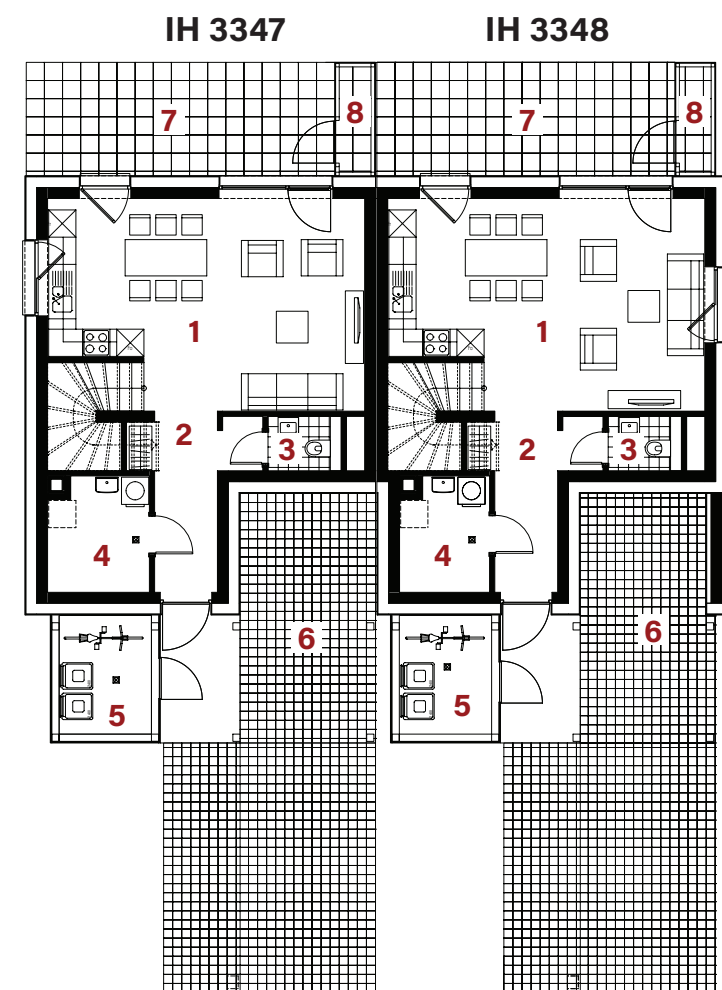
Tel.: +352 44 82 92 - 1

E-mail: info@snhbm.lu

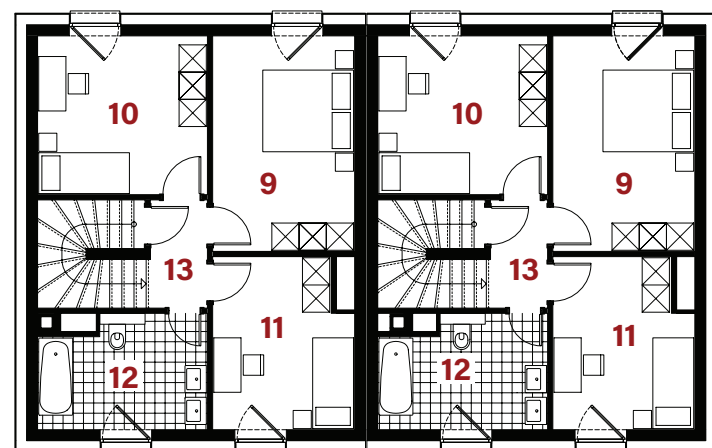


Image non contractuelle

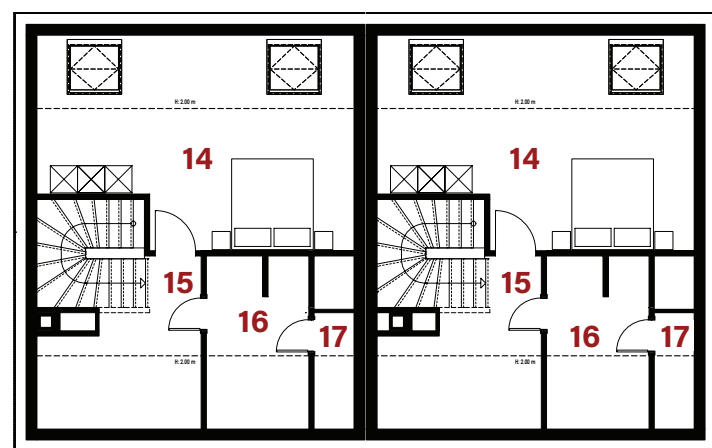
ALZINGEN *Rothweit II*
Maisons - gr.1



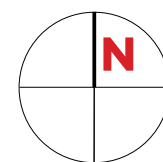
REZ-DE-CHAUSSÉE



1^{er} ÉTAGE



COMBLES



PLAN DE SITUATION

| | | | IH 3347 | IH 3348 |
|--------------------------------|----|-----------------|----------------------|----------------------|
| Surface du terrain | | | 2,94a | 2,94a |
| Surface utile d'habitation | | | 139,96m ² | 139,96m ² |
| Prix de vente subventionné TTC | | | 506.809€ | 506.809€ |
| REZ-DE-CHAUSSÉE | 1 | séjour/ cuisine | 30,25m ² | 30,25m ² |
| | 2 | hall d'entrée | 7,35m ² | 7,35m ² |
| | 3 | w.c. | 1,95m ² | 1,95m ² |
| | 4 | buanderie | 5,50m ² | 4,85m ² |
| | 5 | rangement | 6,85m ² | 5,30m ² |
| | 6 | carport | 16,40m ² | 15,75m ² |
| | 7 | terrasse | 17,00m ² | 16,40m ² |
| | 8 | abri de jardin | 2,25m ² | 2,25m ² |
| 1 ^{er} ETAGE | 9 | chambre | 14,85m ² | 14,85m ² |
| | 10 | chambre | 13,10m ² | 13,10m ² |
| | 11 | chambre | 11,30m ² | 11,30m ² |
| | 12 | salle de bain | 8,90m ² | 8,90m ² |
| | 13 | hall | 3,00m ² | 3,00m ² |
| COMBLES | 14 | chambre h>2m | 18,8m ² | 18,80m ² |
| | 15 | hall h>2m | 4,20m ² | 4,20m ² |
| | 16 | débarras h>2m | 4,95m ² | 4,95m ² |
| | 17 | technique h>2m | 0,85m ² | 0,85m ² |

- les surfaces inscrites dans ce tableau peuvent subir de légères modifications dues aux nécessités techniques de la construction.
- surface utile = surface calculée à l'intérieur des murs extérieurs.
- remboursement TVA et prime ACE déjà déduites (la limite de 50.000€ de TVA remboursable selon la loi est atteinte).
- 16. salle de douche en option 13.200€ TTC