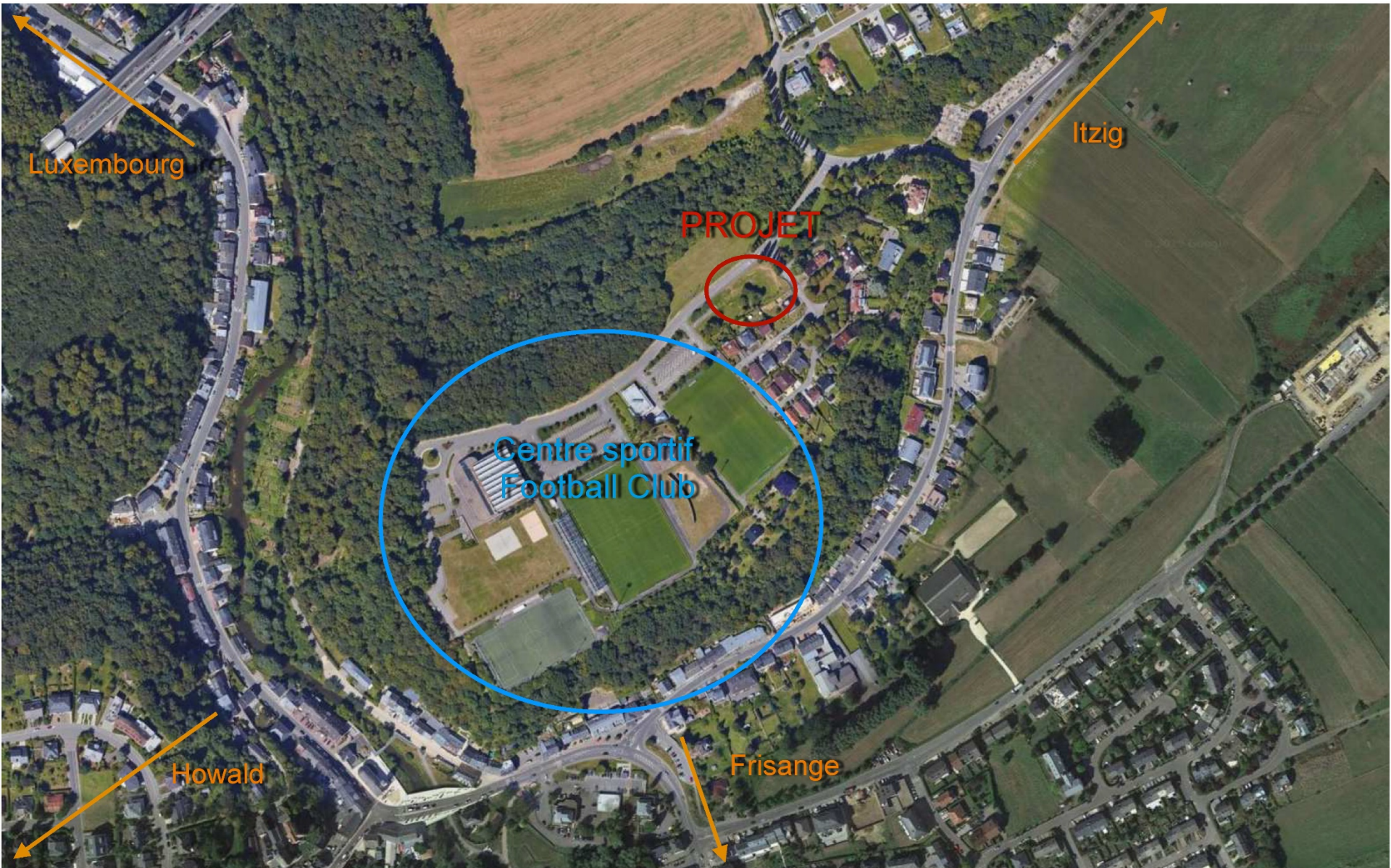


Construction de six maisons sociales à Holleschbierg pour la Commune de Hesperange



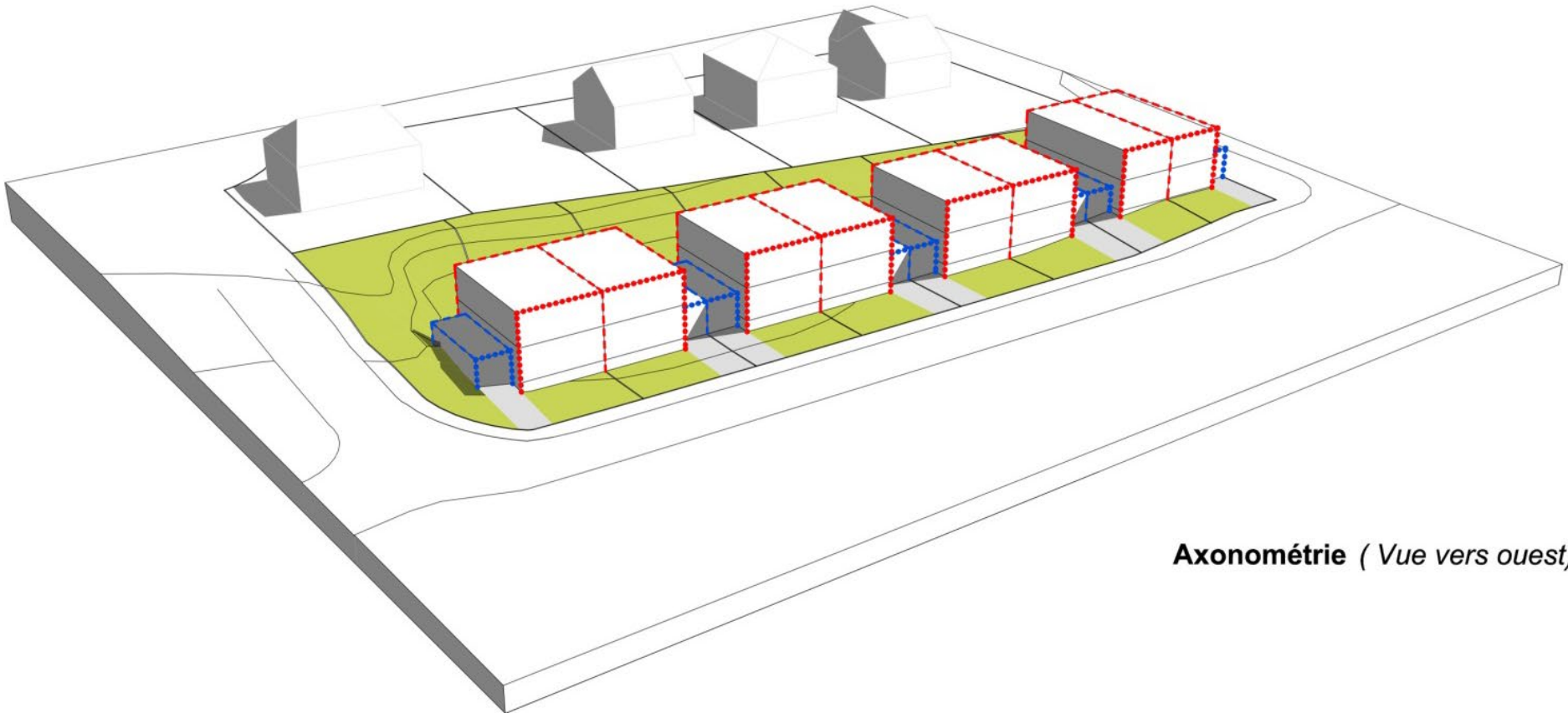
Situation.



Projet d'Aménagement Particulier

Nouveau quartier (Réalisé par SCHILTZ Architectes-Ingénieurs)

- Topographies :
 - voirie; légère différence d'altitude de 301,59m accès Lot 1 à 301,32m accès Lot 8.
- Hauteur à la corniche $\leq 7,5$ m



Axonométrie (*Vue vers ouest*)

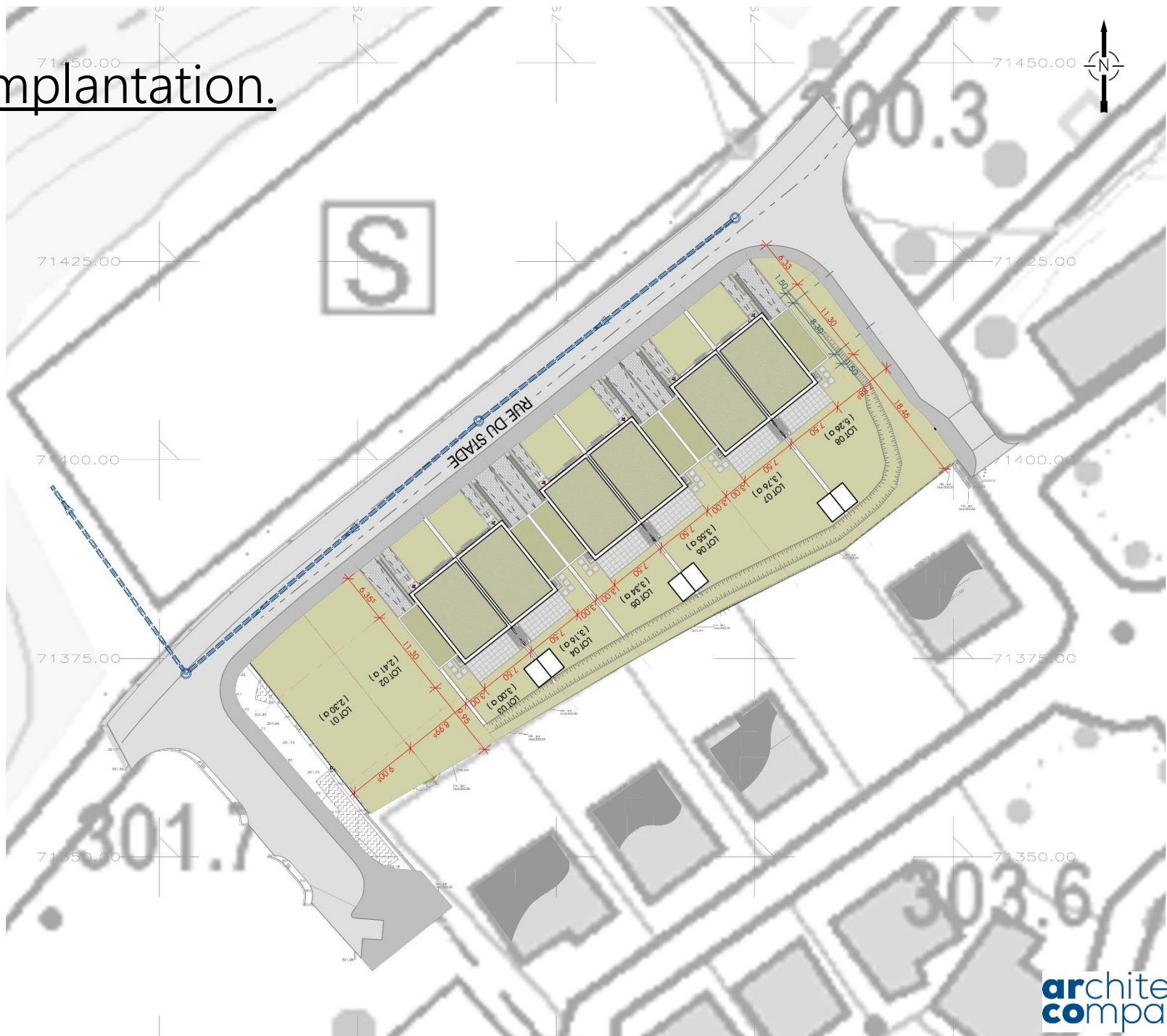
Projet ARCO – Architecture Company S.à.r.l.



Concept urbanistique et architectural:

- Les maisons jumelées sont implantées à Holleschbiere, rue du Stade 2000 à côté du centre sportif et du football club Swift Hesperange .
- Les bâtiments sont conçus comme des volumes simples et compacts, avec sous-sol sur toute la surface, pour garantir l'espace nécessaires aux techniques sans perdre en surface habitable . L'orientation Sud-Est côté jardin permet d'aménager de grandes fenêtres pour les pièces du séjour.
- Les volumes des carports / remises seront construits hors du volume chauffé. La volumétrie avec toiture plate, le choix des couleurs et des matériaux ainsi que le concept des façades forment un ensemble architectural harmonieux et permet une respiration entre les volumes bâtis.
- Les ouvertures en façades sont pensées comme des ensembles verticaux et horizontaux qui passent d'une façade à l'autre pour marquer la continuité et casser l'aspect brut du volume

Implantation.

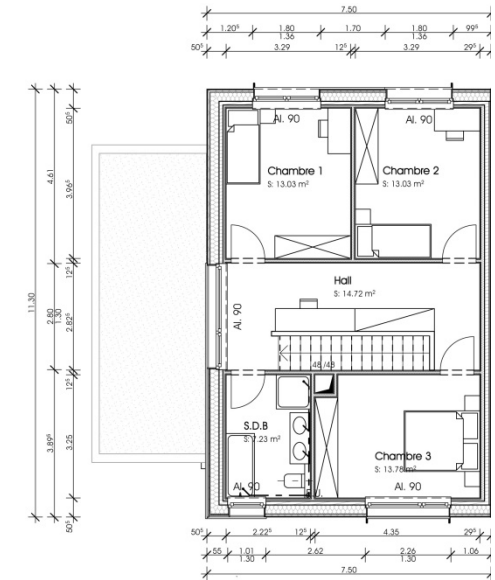
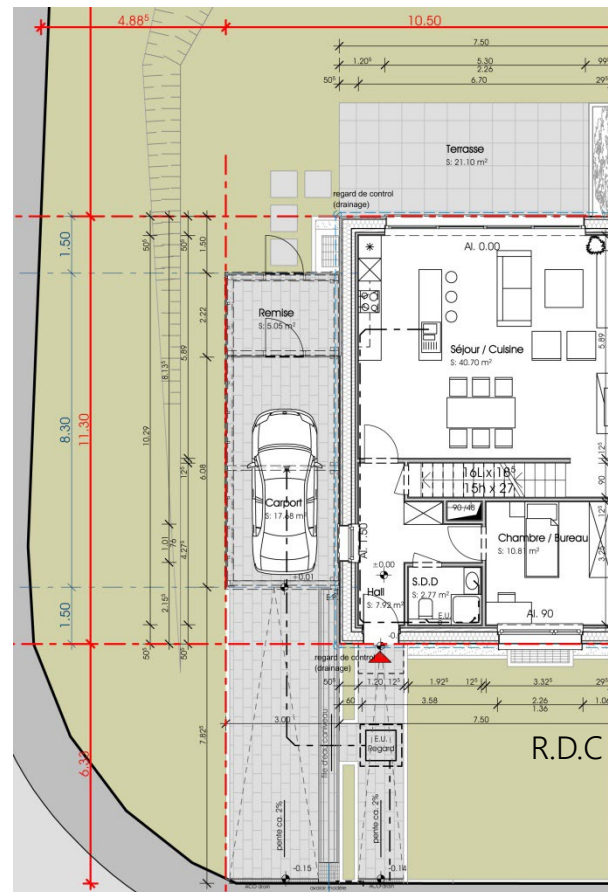
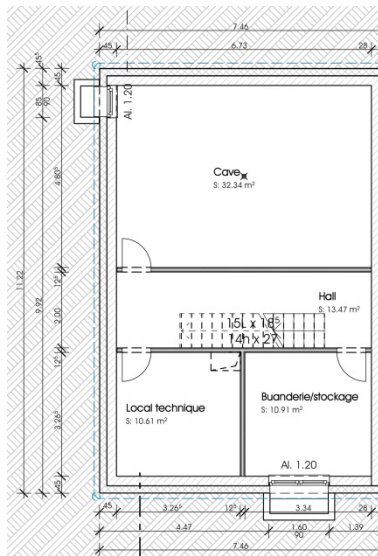
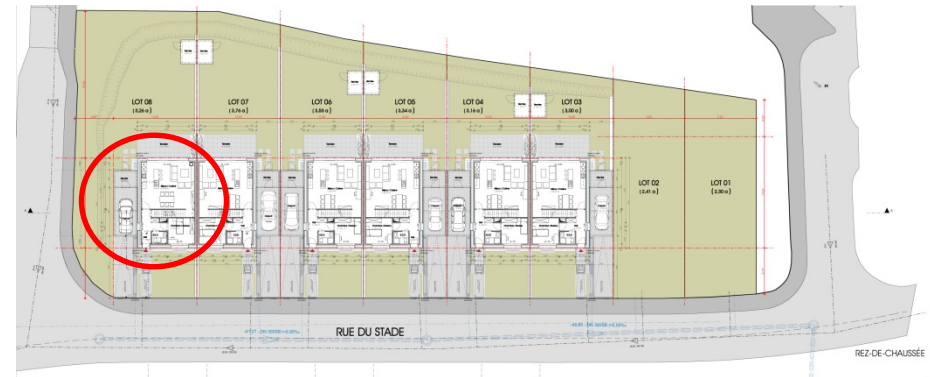


Plans d'un logement type Lot 8

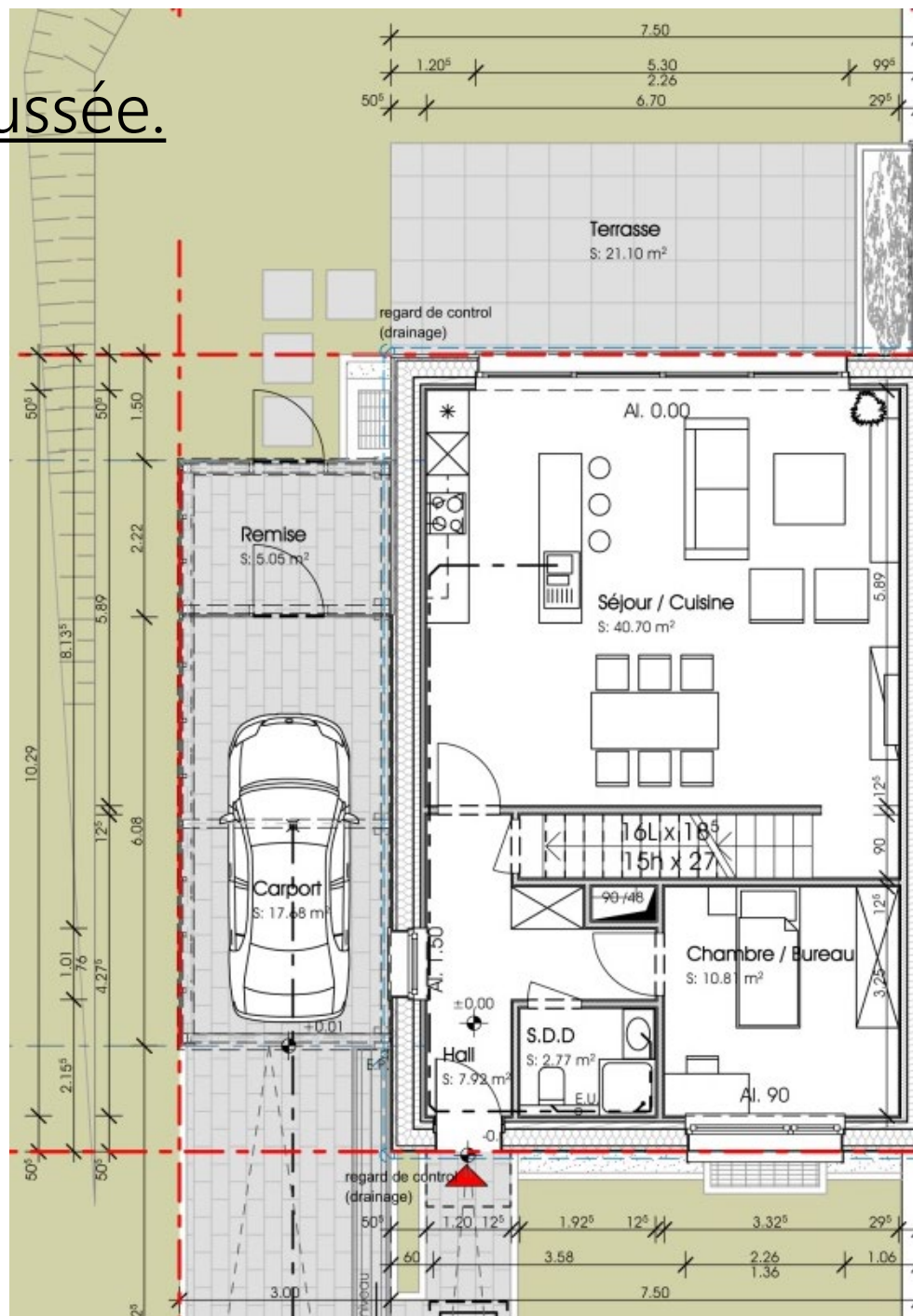
Matériaux/construction.

- Sous-sol en béton
- Étages Structure en bois massif avec isolations thermiques; revêtements façade des maisons: enduits
- Toiture plate végétalisée
- Carports en structure bois.

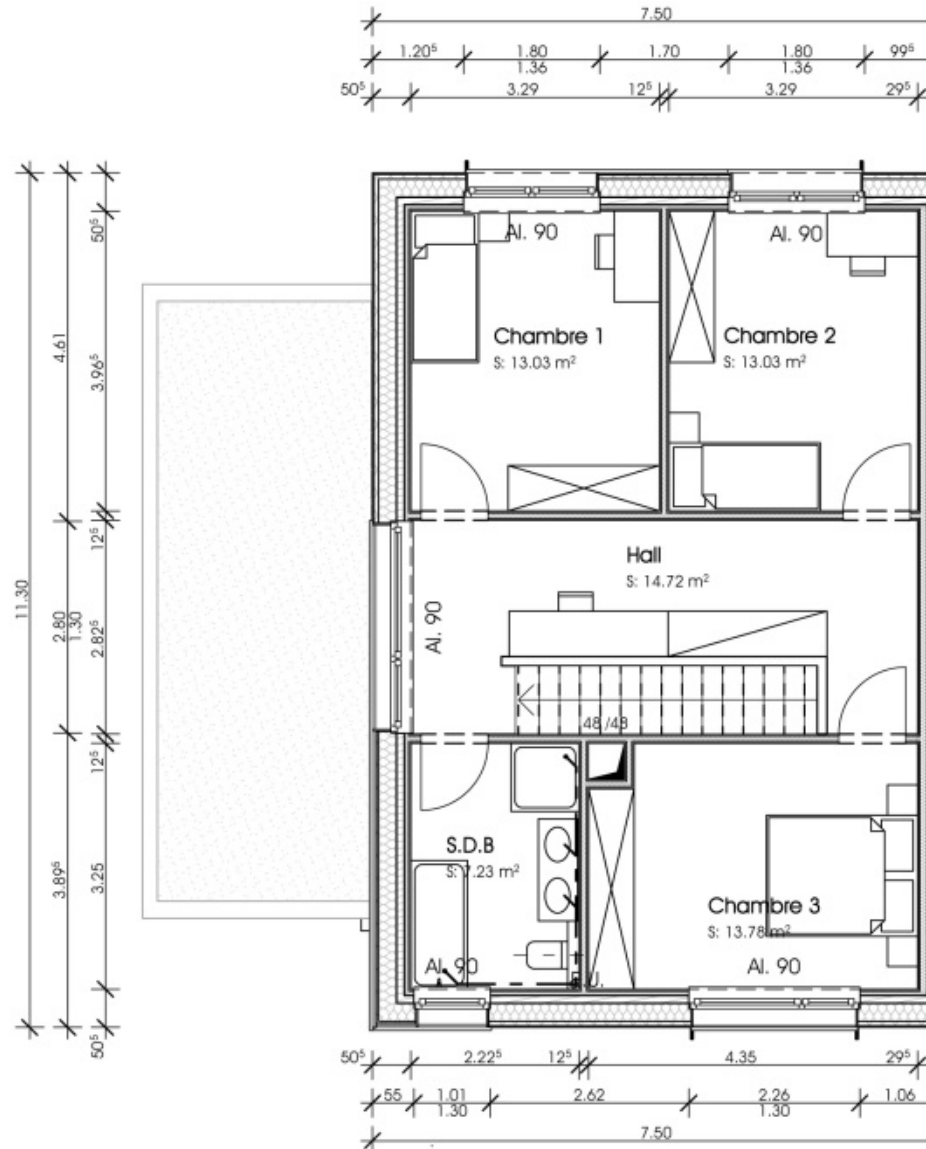
Surface utile
habitation suivant
calculi du ministère
du logement
= 137.88 m²



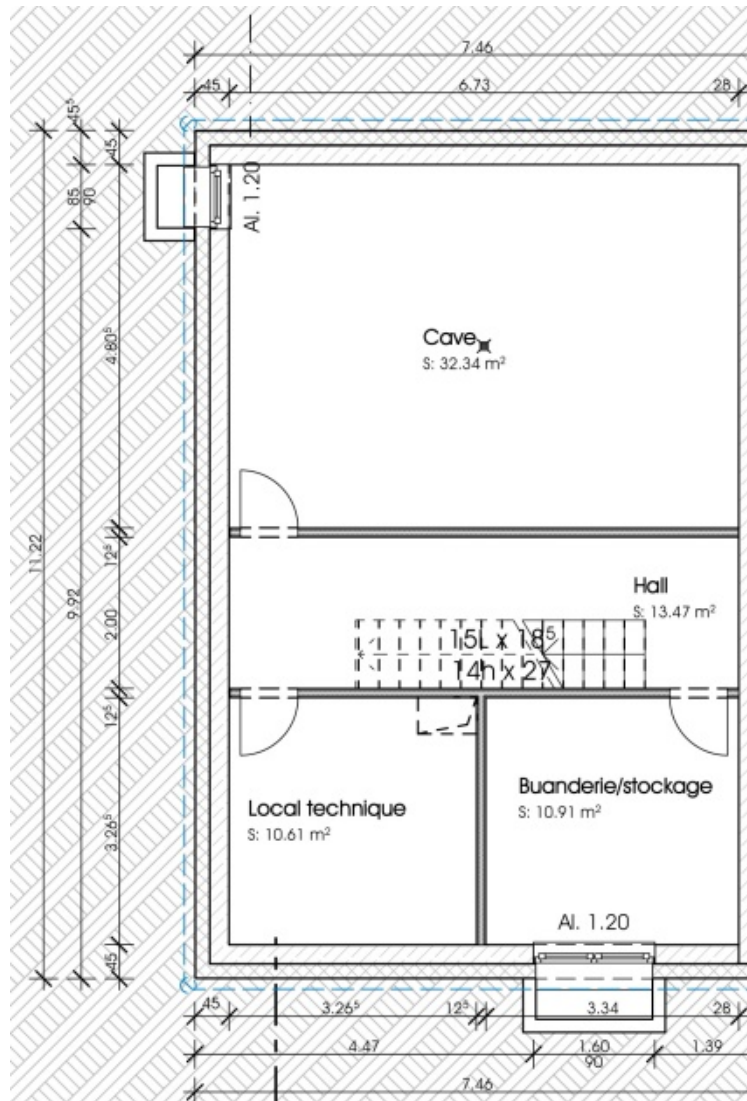
Rez-de-chaussée.



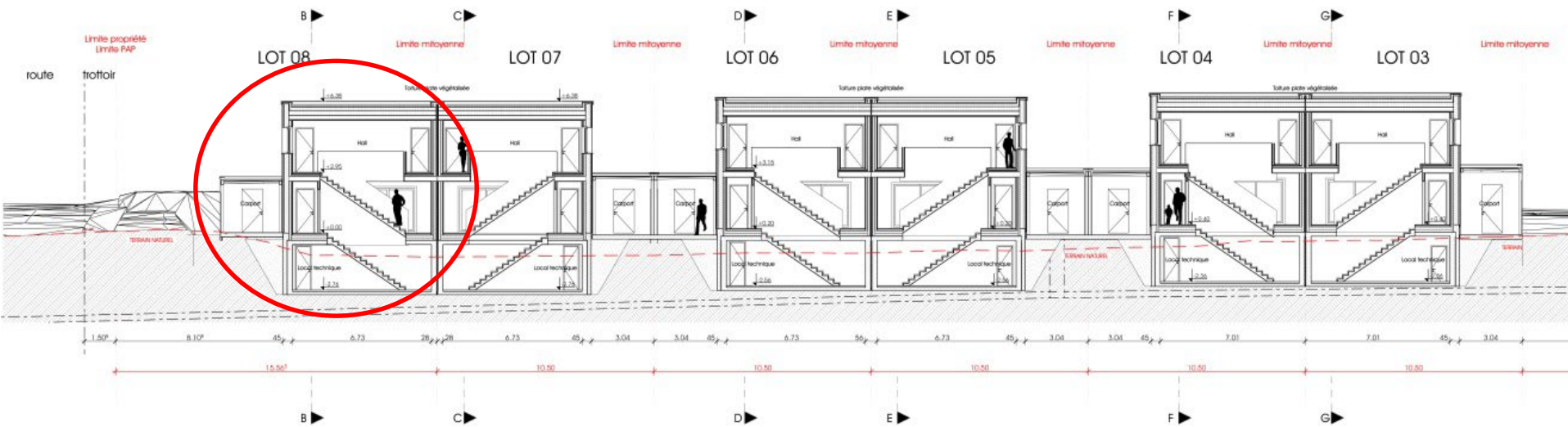
Étage +1.



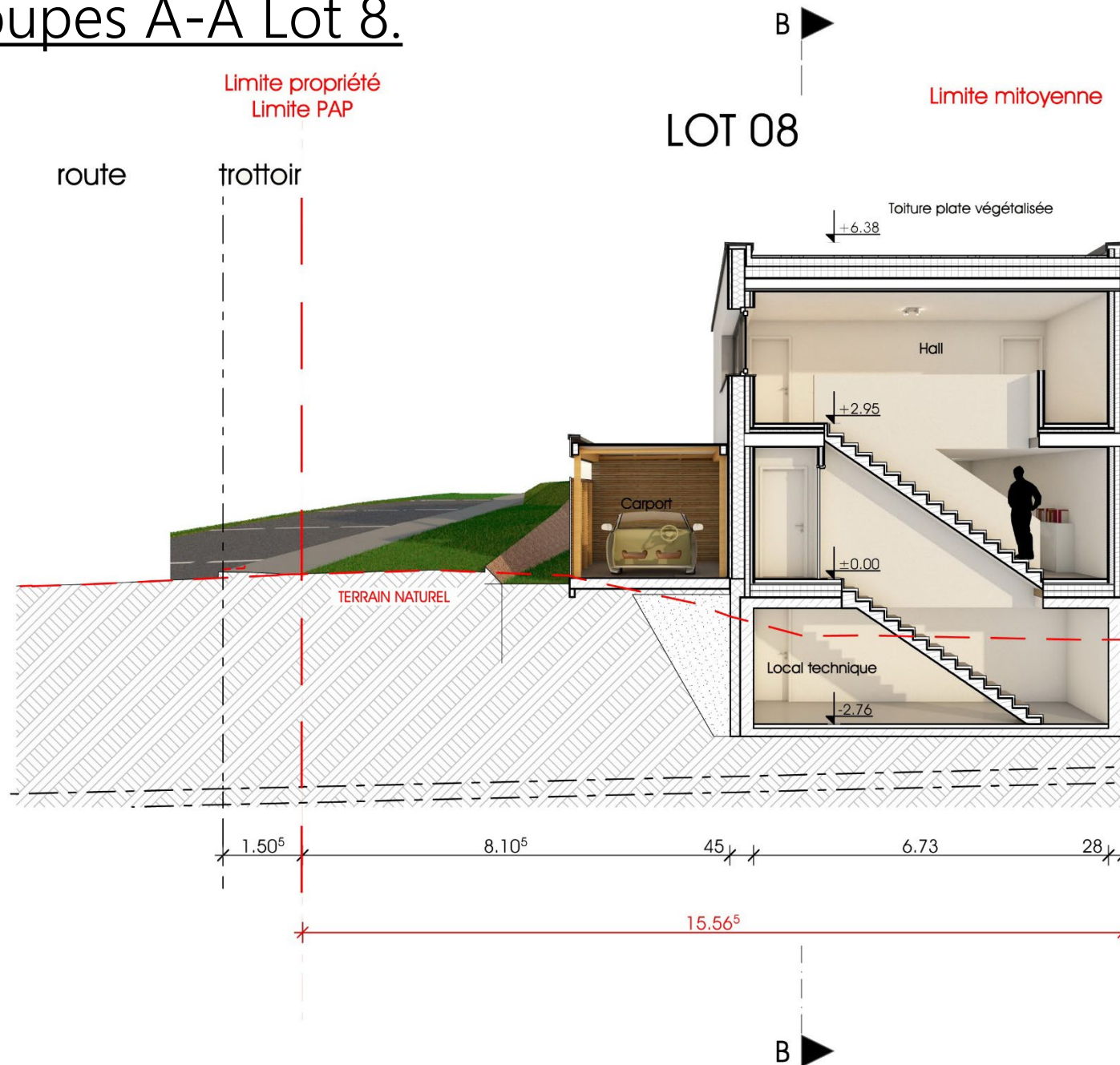
Sous-sol.



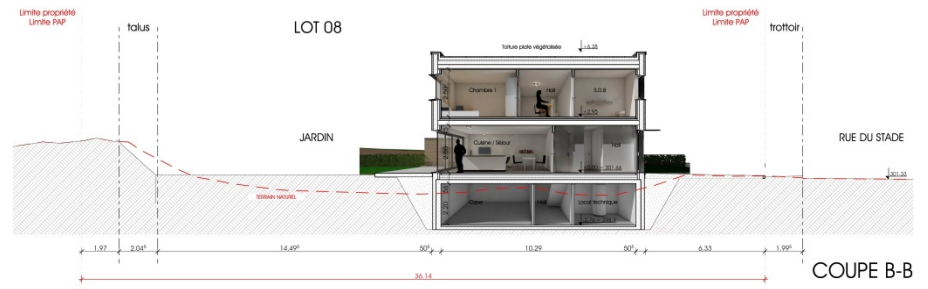
Coupes.



Coupes A-A Lot 8.



Coupes B-B Lot 8.



LOT 08



Façades.

Descriptif façades :

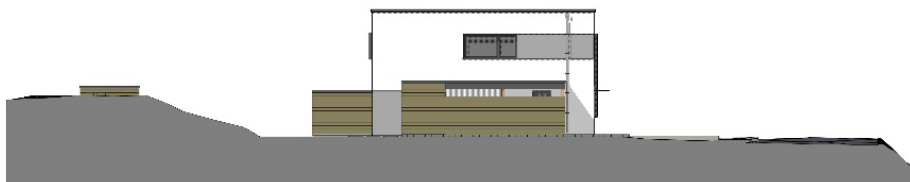
- Façade isolante avec enduit
- Enduit blanc sur la partie principale avec des touches d'enduit gris pour relier les ouvertures
- Façade avant, un encadrement métallique vertical vient regrouper les ouvertures du RDC et de l'ET+1 pour créer un ensemble dynamique qui casse l'aspect monolithique de l'ensemble.
- Façade arrière, au RDC une grande baie vitrée parcourt toute la largeur du bâtiment pour profiter au maximum de la lumière naturelle du sud-est.
- À l'étage +1 on retrouve également un encadrement métallique mais horizontal.
- Façade latérale, une seule ouverture vient éclairer l'espace hall/bureau ainsi que la cage d'escalier
- Carport, façade en bardage bois ajourée



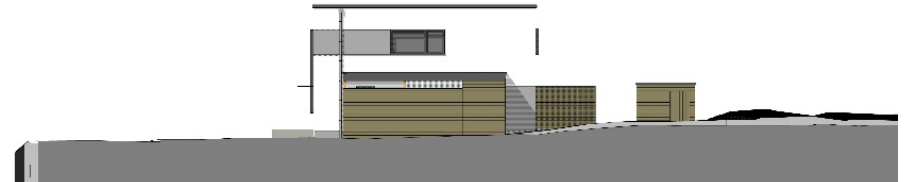
FACADE AVANT



FACADE ARRIERE



FACADE LATERALE GAUCHE



FACADE LATERALE DROITE





