

Résidence TIMO



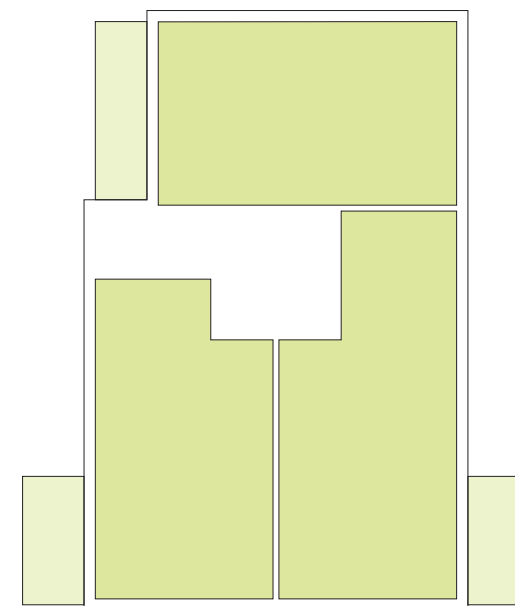
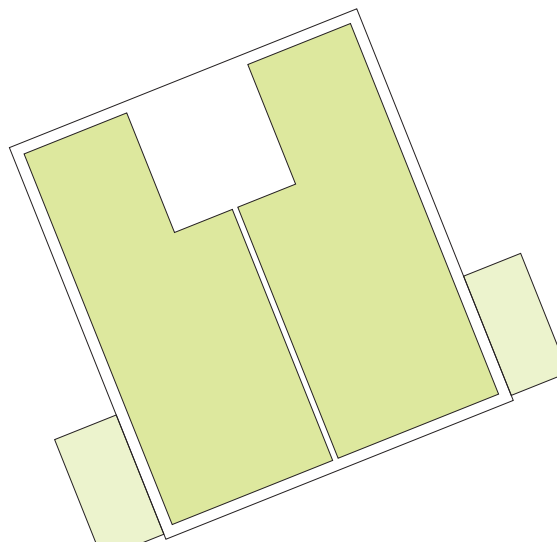
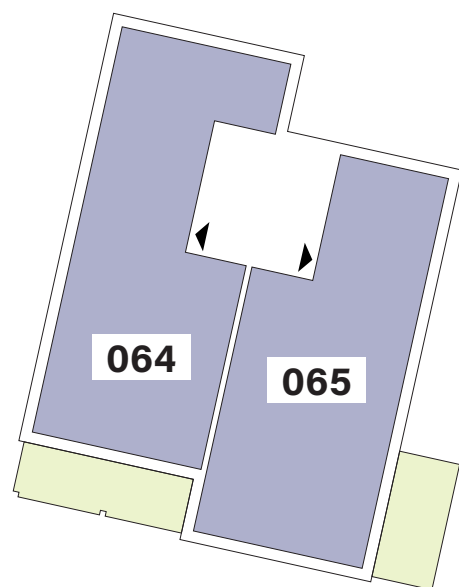
image non contractuelle

APPARTEMENTS

REZ-DE-CHAUSSÉE

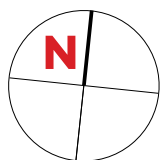
Type	Surface Utile	surface terrasse	prix de vente subventionné TVA 3% *
064	102,12m ²	15,40m ²	350.854 €**
065	99,76m ²	13,05m ²	341.390 €**

- les surfaces inscrites dans ce tableau peuvent subir de légères modifications dues aux nécessités techniques de la construction.
- surface utile = surface calculée à l'intérieur des murs extérieurs.
- * primes ACE sont déjà déduites (uniquement pour les acquéreurs bénéficiant d'une prime de construction de l'Etat.)
- ** primes ACE et remboursement TVA sont déjà déduits.



APPARTEMENT TYPE

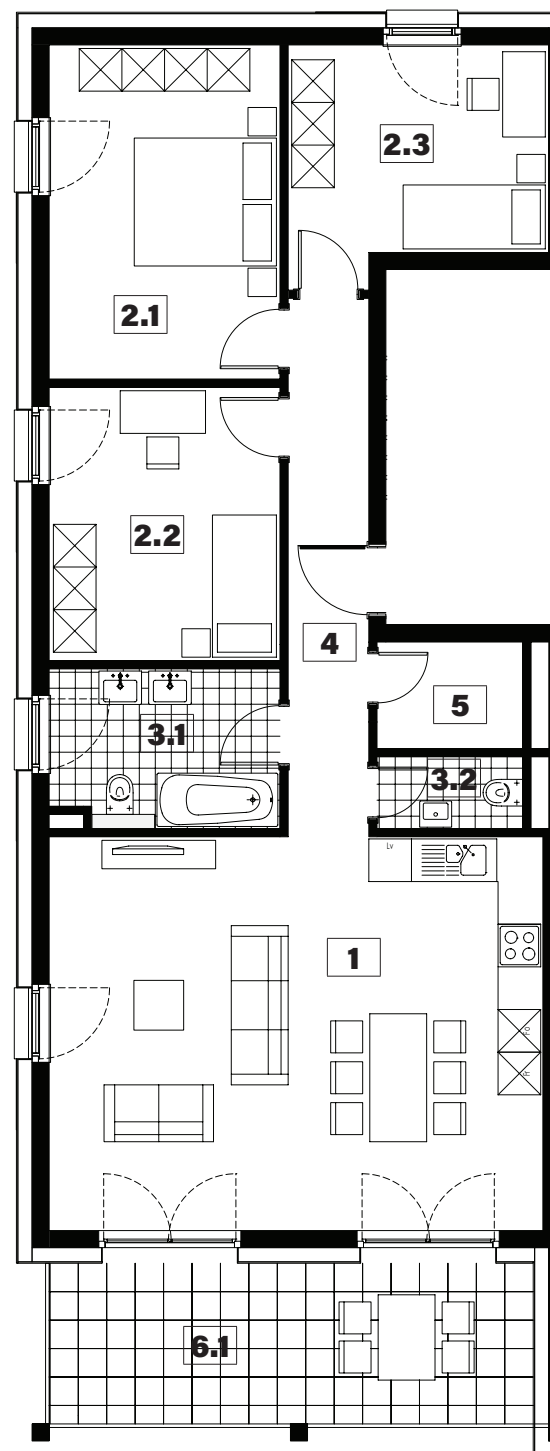
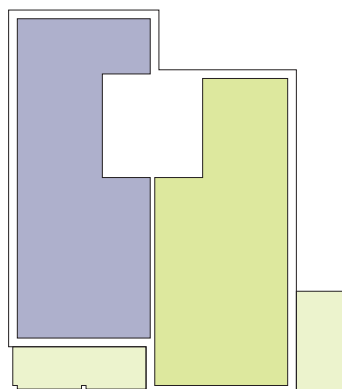
064



1	séjour/cuisine	38,95m²
2.1	chambre	15,25m²
2.2	chambre	12,50m²
2.3	chambre	11,30m²
3.1	salle de bains	7,10m²
3.2	w.c.	2,05m²
4	hall	8,60m²
5	débarras	3,10m²
6.1	terrasse	15,40m²

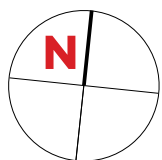
surface habitable

98,85m²



APPARTEMENT TYPE

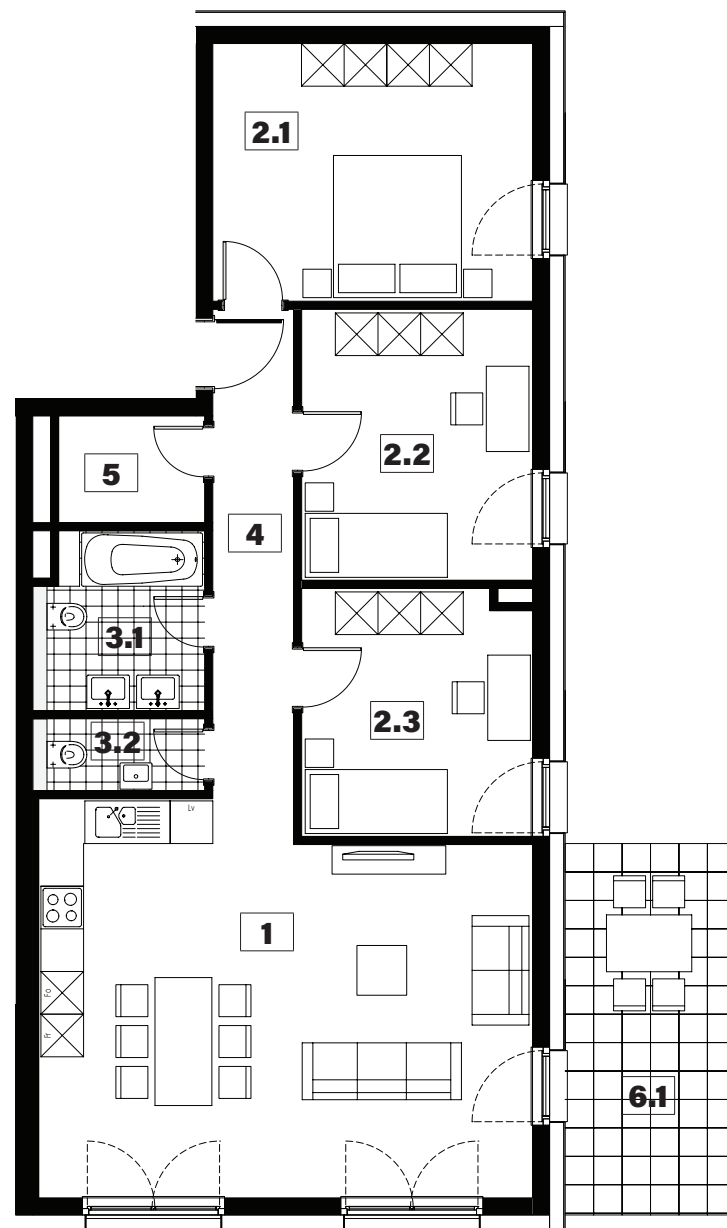
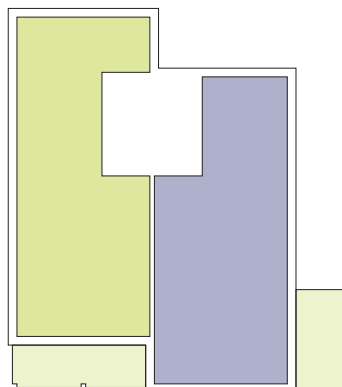
065



1	séjour/cuisine	37,30m²
2.1	chambre	16,30m²
2.2	chambre	12,35m²
2.3	chambre	11,15m²
3.1	salle de bains	5,85m²
3.2	w.c.	2,45m²
4	hall	7,80m²
5	débarras	3,10m²
6.1	terrasse	13,05m²

surface habitable

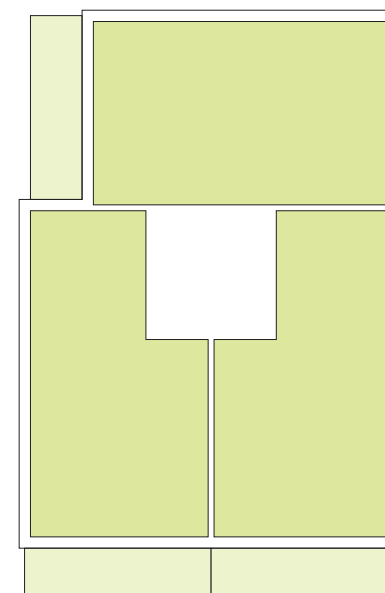
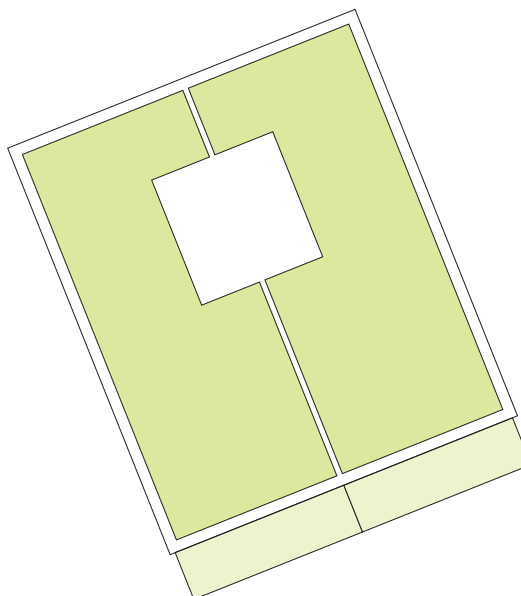
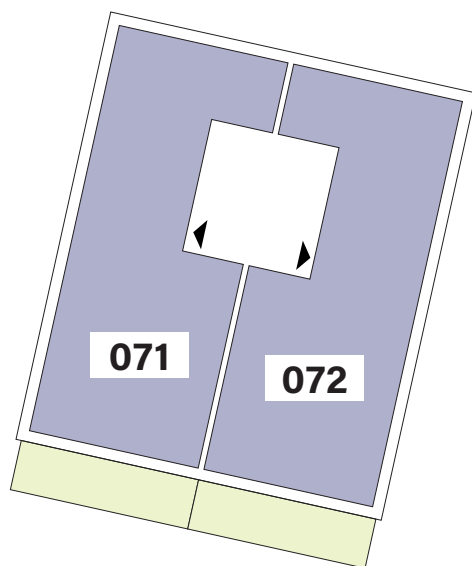
96,30m²



APPARTEMENTS 1^{er} ÉTAGE

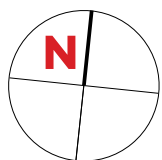
Type	Surface Utile	surface balcon	prix de vente subventionné TVA 3% *
071	102,12m ²	16,05m ²	368.219 €**
072	102,12m ²	16,05m ²	367.647 €**

- les surfaces inscrites dans ce tableau peuvent subir de légères modifications dues aux nécessités techniques de la construction.
- surface utile = surface calculée à l'intérieur des murs extérieurs.
- * primes ACE sont déjà déduites (uniquement pour les acquéreurs bénéficiant d'une prime de construction de l'Etat.)
- ** primes ACE et remboursement TVA sont déjà déduits.



APPARTEMENT TYPE

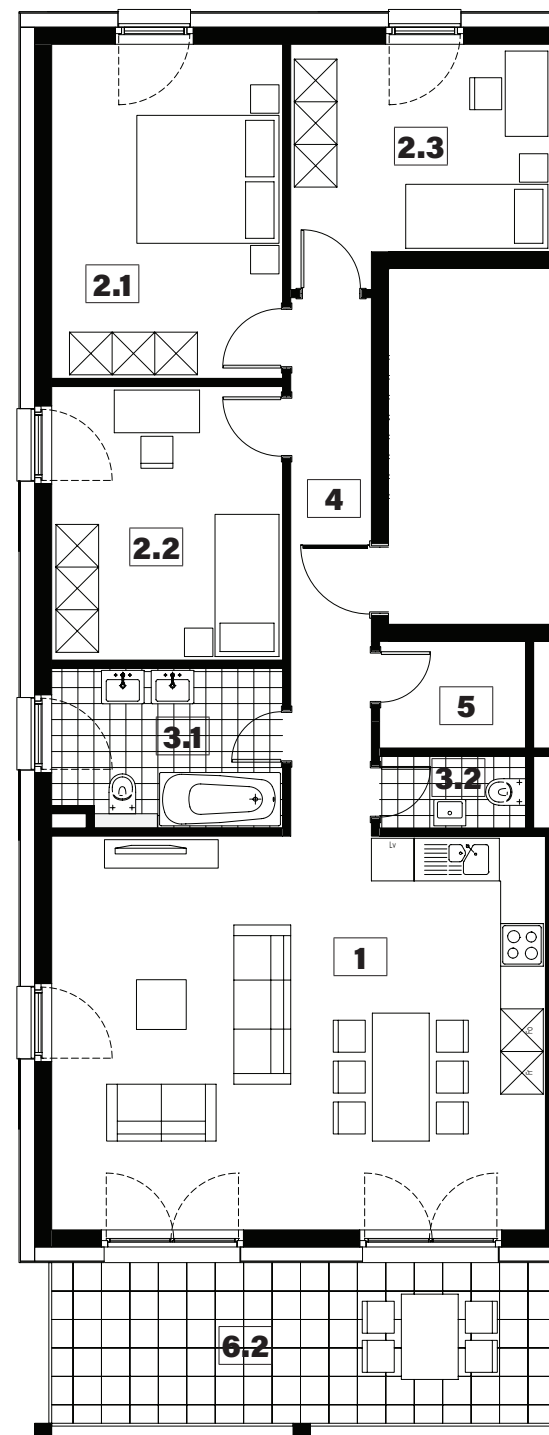
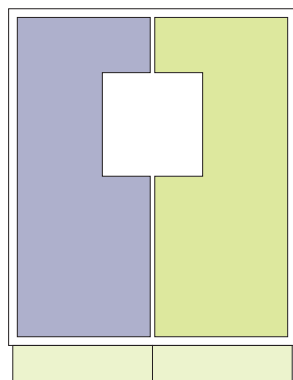
071



1	séjour/cuisine	38,95m²
2.1	chambre	15,25m²
2.2	chambre	12,50m²
2.3	chambre	11,30m²
3.1	salle de bains	7,10m²
3.2	w.c.	2,05m²
4	hall	8,60m²
5	débarras	3,10m²
6.2	balcon	16,05m²

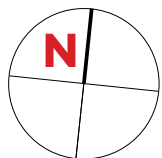
surface habitable

98,85m²



APPARTEMENT TYPE

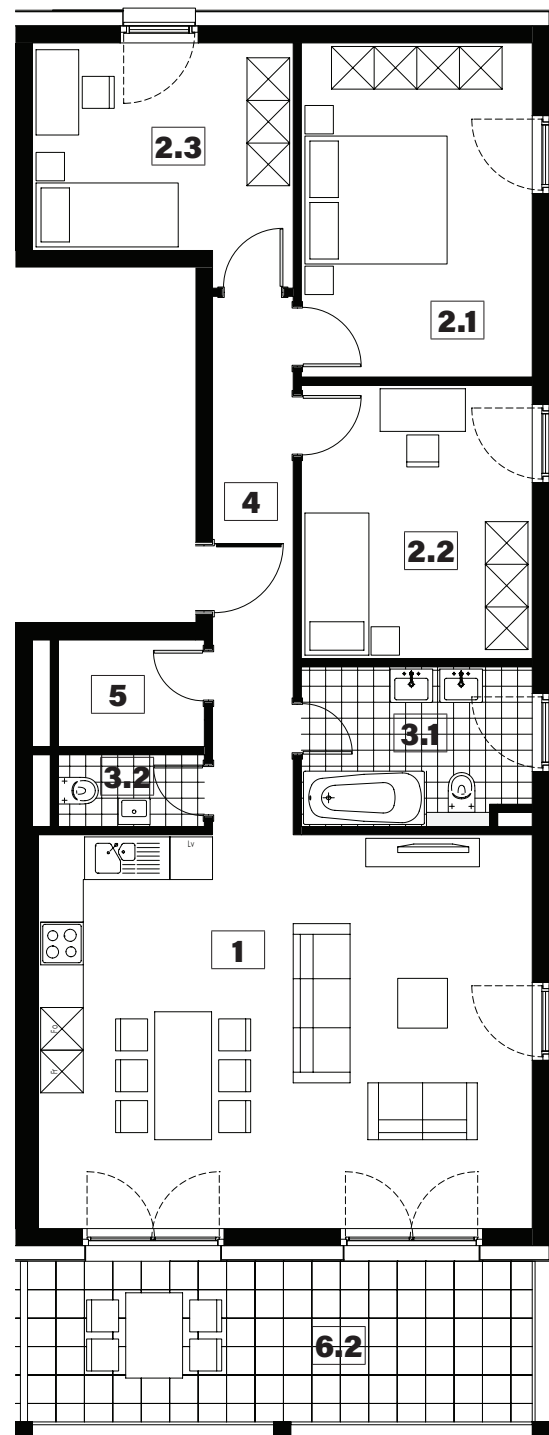
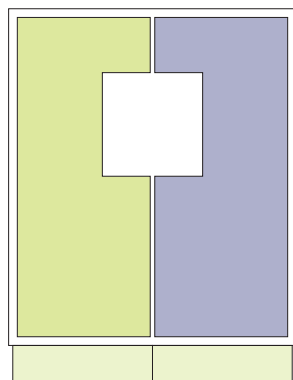
072



1	séjour/cuisine	38,95m²
2.1	chambre	15,25m²
2.2	chambre	12,50m²
2.3	chambre	11,30m²
3.1	salle de bains	7,10m²
3.2	w.c.	2,05m²
4	hall	8,60m²
5	débarras	3,10m²
6.2	balcon	16,05m²

surface habitable

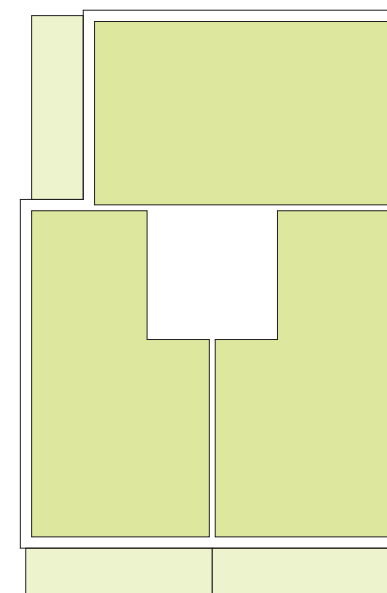
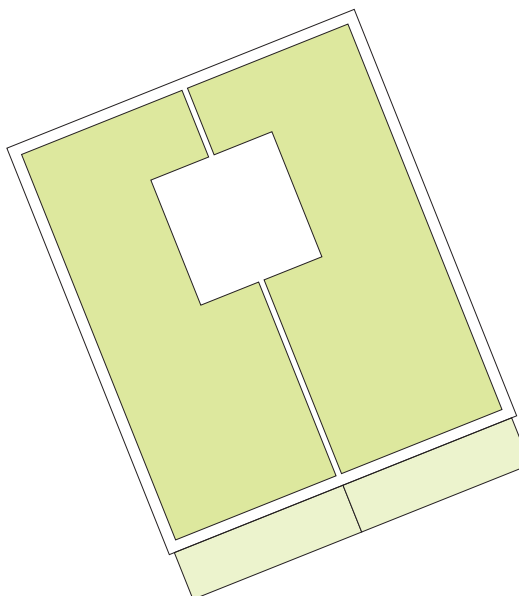
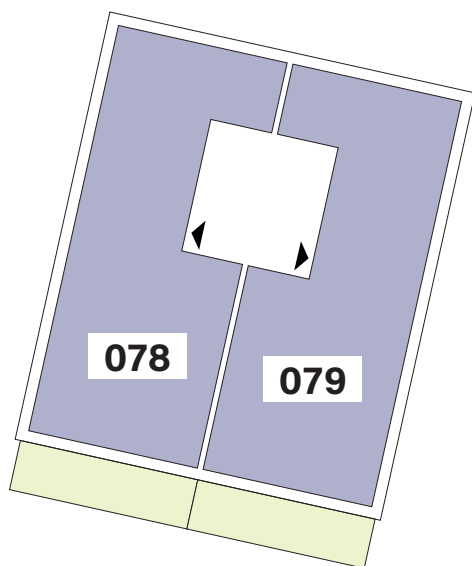
98,85m²



APPARTEMENTS 2^{ème} ÉTAGE

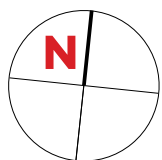
Type	Surface Utile	surface balcon	prix de vente subventionné TVA 3% *
078	102,12m ²	16,05m ²	377.004 €**
079	102,12m ²	16,05m ²	376.413 €**

- les surfaces inscrites dans ce tableau peuvent subir de légères modifications dues aux nécessités techniques de la construction.
- surface utile = surface calculée à l'intérieur des murs extérieurs.
- * primes ACE sont déjà déduites (uniquement pour les acquéreurs bénéficiant d'une prime de construction de l'Etat.)
- ** primes ACE et remboursement TVA sont déjà déduits.



APPARTEMENT TYPE

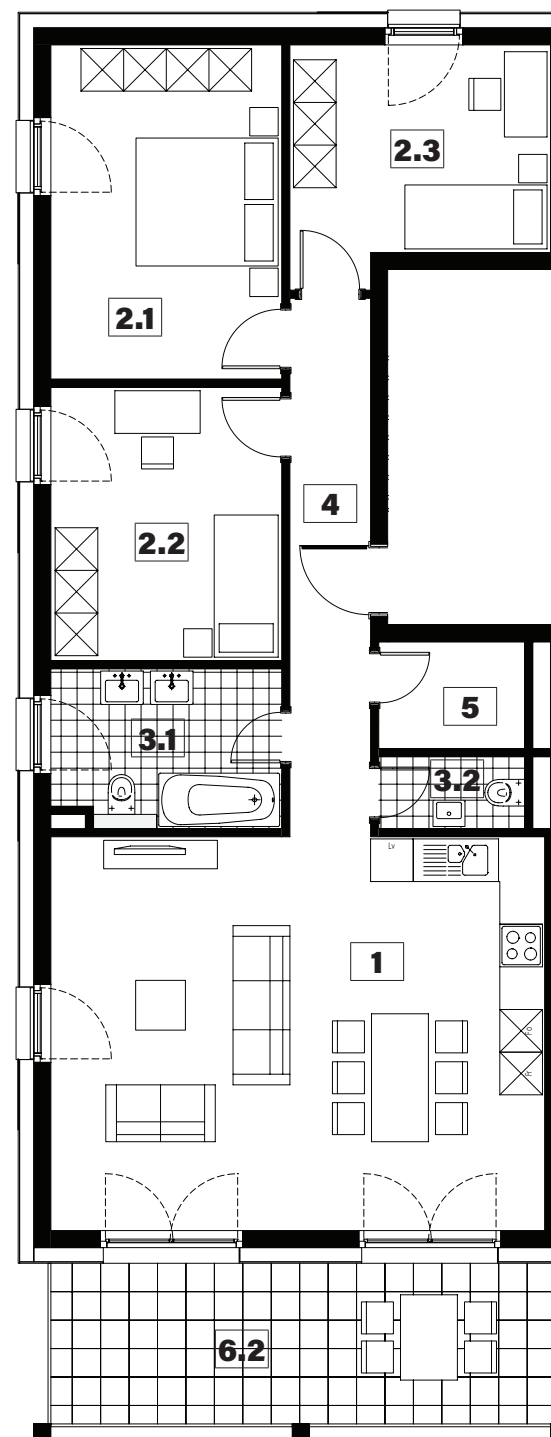
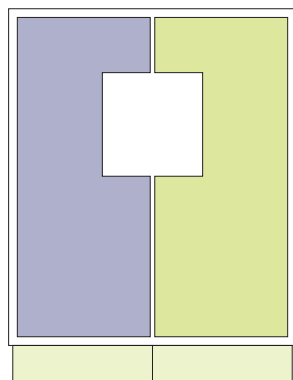
078



1	séjour/cuisine	38,95m²
2.1	chambre	15,25m²
2.2	chambre	12,50m²
2.3	chambre	11,30m²
3.1	salle de bains	7,10m²
3.2	w.c.	2,05m²
4	hall	8,60m²
5	débarras	3,10m²
6.2	balcon	16,05m²

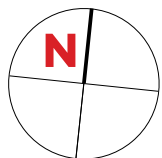
surface habitable

98,85m²



APPARTEMENT TYPE

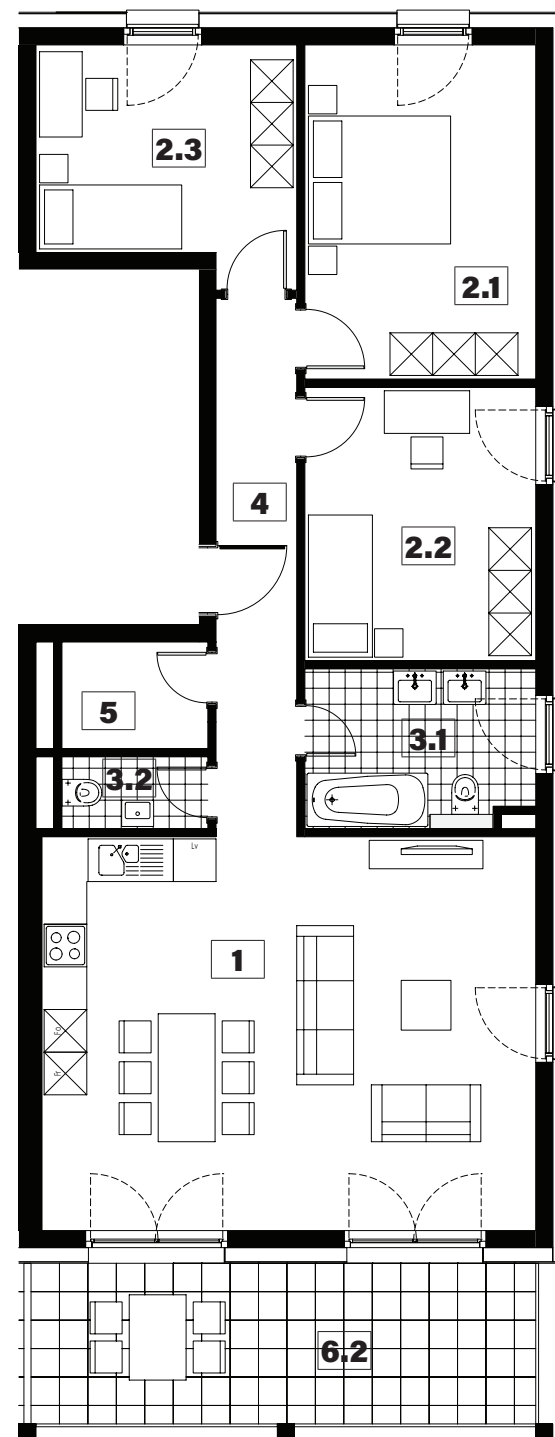
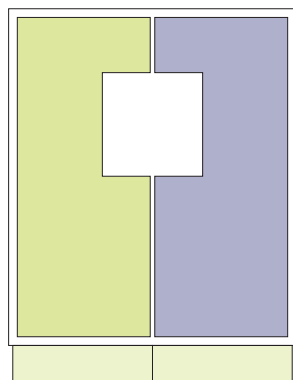
079

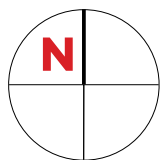


1	séjour/cuisine	38,95m²
2.1	chambre	15,25m²
2.2	chambre	12,50m²
2.3	chambre	11,30m²
3.1	salle de bains	7,10m²
3.2	w.c.	2,05m²
4	hall	8,60m²
5	débarras	3,10m²
6.2	balcon	16,05m²

surface habitable

98,85m²





PLAN DE SITUATION





SNHBM

Jessica Gaspar

Chargée des ventes

Chargée de la communication

Tel.: +352 44 82 92 - 556

E-mail: jessica.gaspar@snhbm.lu

 snhbm.lu

image non contractuelle