

# Résidence ZEOLITE



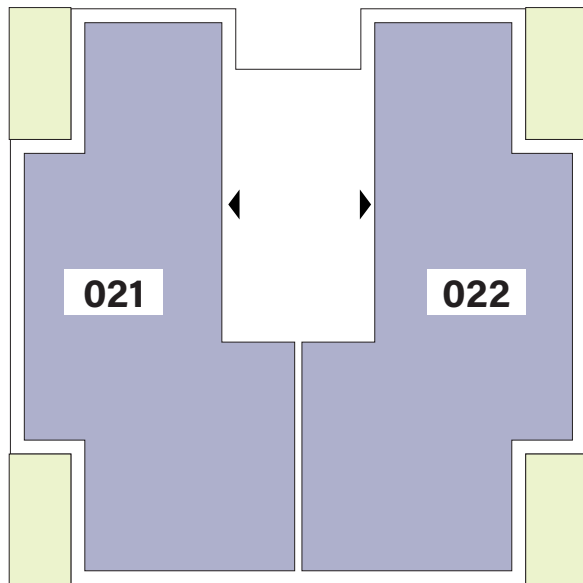
image non contractuelle

## APPARTEMENTS

# REZ-DE-CHAUSSÉE

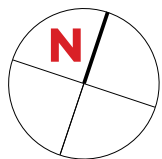
Type	Surface Utile	surface balcon	prix de vente subventionné TVA 3% *
<b>021</b>	119,02m <sup>2</sup>	14,40m <sup>2</sup>	<b>409.932 €**</b>
<b>022</b>	119,02m <sup>2</sup>	14,40m <sup>2</sup>	<b>409.932 €**</b>

- les surfaces inscrites dans ce tableau peuvent subir de légères modifications dues aux nécessités techniques de la construction.
- surface utile = surface calculée à l'intérieur des murs extérieurs.
- \* primes ACE sont déjà déduites (uniquement pour les acquéreurs bénéficiant d'une prime de construction de l'Etat.)
- \*\* primes ACE et remboursement TVA sont déjà déduits.



APPARTEMENT TYPE

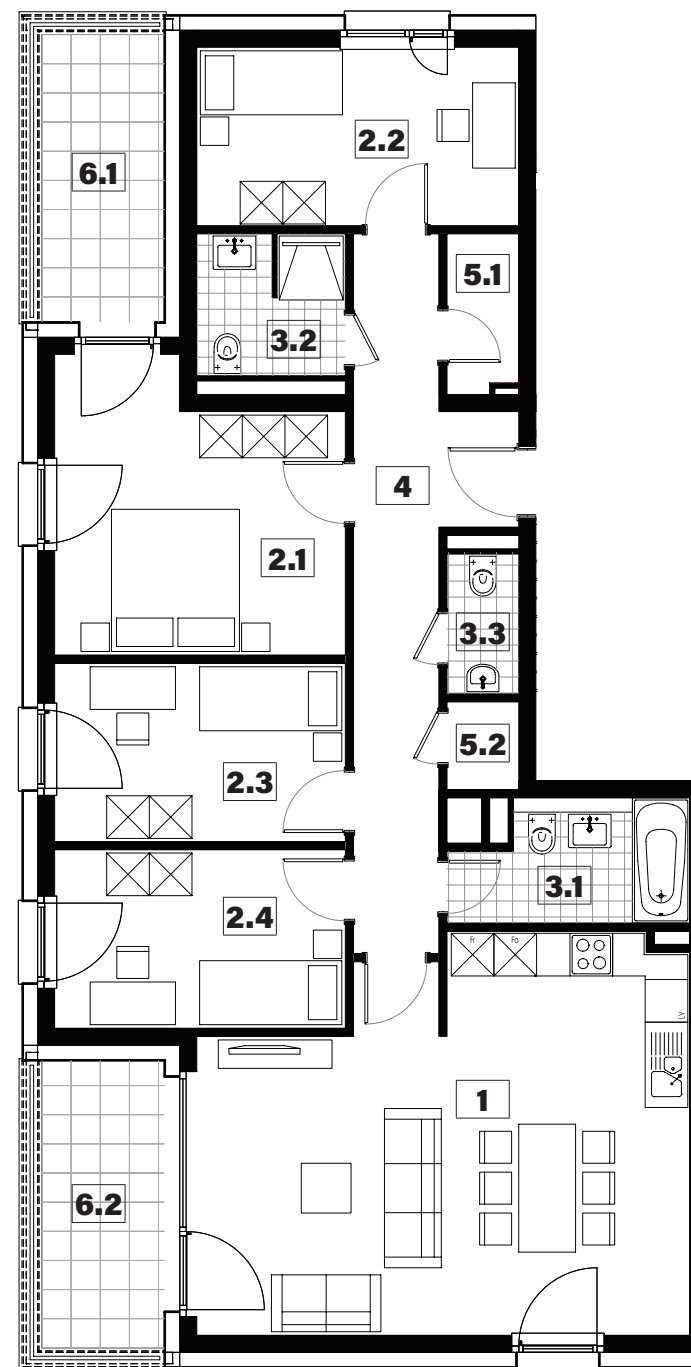
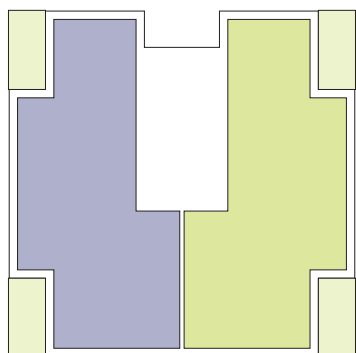
021



1	séjour/cuisine	35,30m <sup>2</sup>
2.1	chambre	15,45m <sup>2</sup>
2.2	chambre	11,35m <sup>2</sup>
2.3	chambre	10,25m <sup>2</sup>
2.4	chambre	10,25m <sup>2</sup>
3.1	salle de bains	5,30m <sup>2</sup>
3.2	salle de douche	4,10m <sup>2</sup>
3.3	w.c.	2,00m <sup>2</sup>
4	hall	14,00m <sup>2</sup>
5.1	débarras	2,10m <sup>2</sup>
5.2	technique	1,25m <sup>2</sup>
6.1	balcon	7,20m <sup>2</sup>
6.2	balcon	7,20m <sup>2</sup>

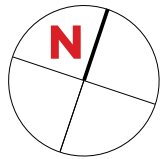
surface habitable

**111,35m<sup>2</sup>**



APPARTEMENT TYPE

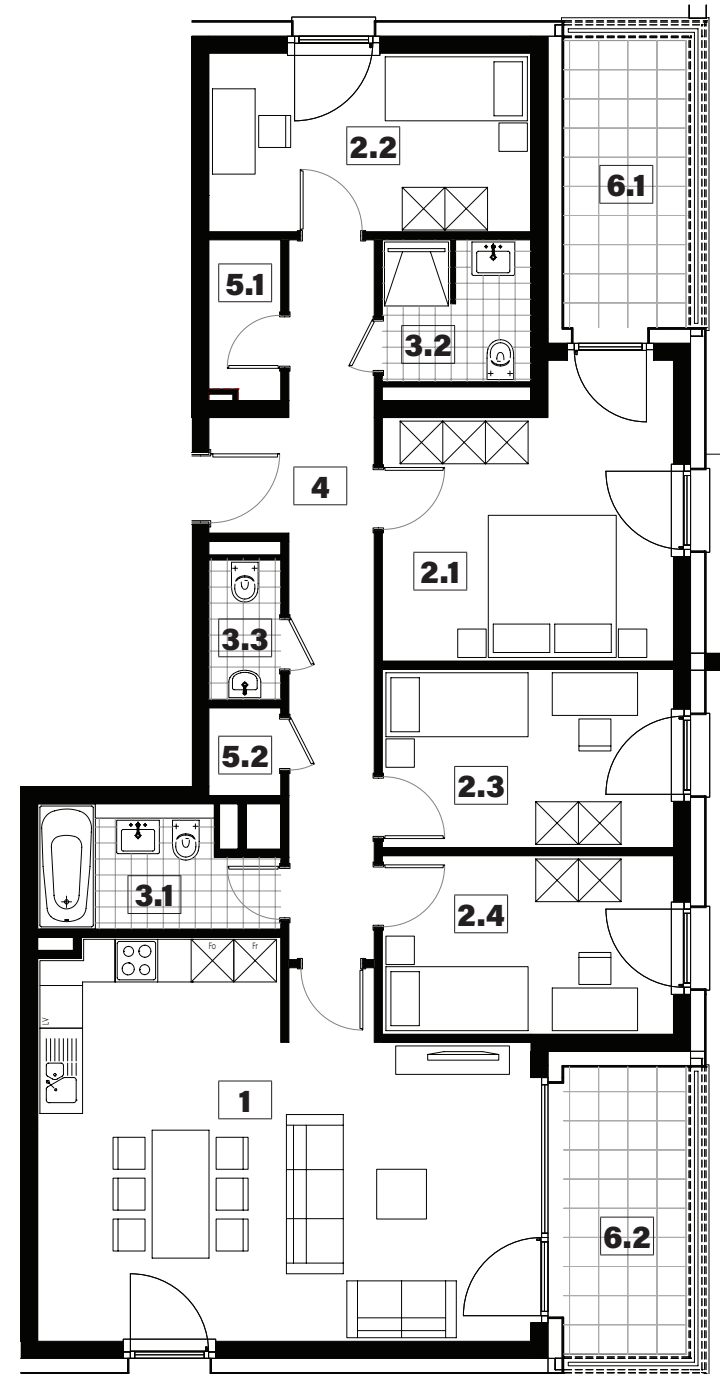
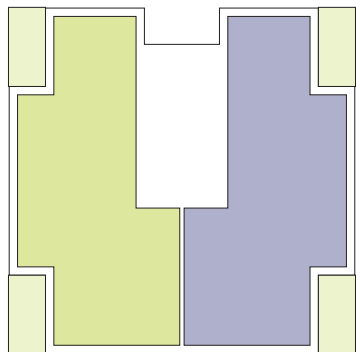
022



1	séjour/cuisine	35,30m <sup>2</sup>
2.1	chambre	15,45m <sup>2</sup>
2.2	chambre	11,35m <sup>2</sup>
2.3	chambre	10,30m <sup>2</sup>
2.4	chambre	10,30m <sup>2</sup>
3.1	salle de bains	5,30m <sup>2</sup>
3.2	salle de douche	4,10m <sup>2</sup>
3.3	w.c.	2,00m <sup>2</sup>
4	hall	14,00m <sup>2</sup>
5.1	débarras	2,10m <sup>2</sup>
5.2	technique	1,25m <sup>2</sup>
6.1	balcon	7,20m <sup>2</sup>
6.2	balcon	7,20m <sup>2</sup>

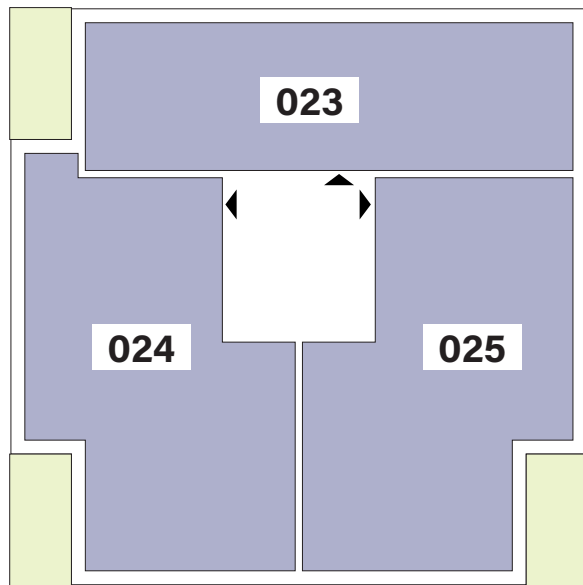
surface habitable

111,45m<sup>2</sup>



# APPARTEMENTS

## 1<sup>er</sup> ÉTAGE

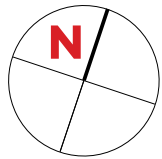


Type	Surface Utile	surface balcon	prix de vente subventionné TVA 3% *
<b>023</b>	77,61m <sup>2</sup>	7,20m <sup>2</sup>	<b>256.711 €</b>
<b>024</b>	95,51m <sup>2</sup>	7,20m <sup>2</sup>	<b>327.087 €**</b>
<b>025</b>	94,10m <sup>2</sup>	7,20m <sup>2</sup>	<b>323.629 €**</b>

- les surfaces inscrites dans ce tableau peuvent subir de légères modifications dues aux nécessités techniques de la construction.
- surface utile = surface calculée à l'intérieur des murs extérieurs.
- \* primes ACE sont déjà déduites (uniquement pour les acquéreurs bénéficiant d'une prime de construction de l'Etat.)
- \*\* primes ACE et remboursement TVA sont déjà déduits.

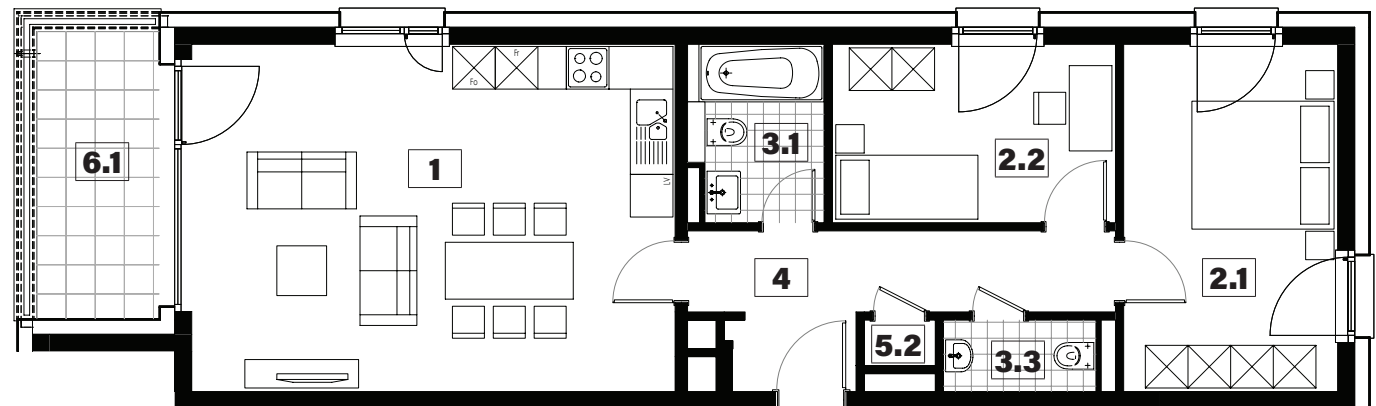
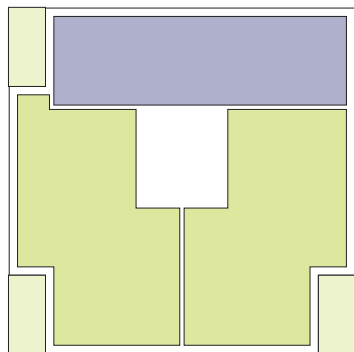
APPARTEMENT TYPE

023



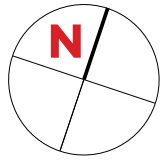
1	séjour/cuisine	33,20m <sup>2</sup>
2.1	chambre	14,70m <sup>2</sup>
2.2	chambre	10,00m <sup>2</sup>
3.1	salle de bains	4,60m <sup>2</sup>
3.3	w.c.	2,15m <sup>2</sup>
4	hall	8,90m <sup>2</sup>
5.2	technique	0,65m <sup>2</sup>
6.1	balcon	7,20m <sup>2</sup>

surface habitable  
**74,20m<sup>2</sup>**



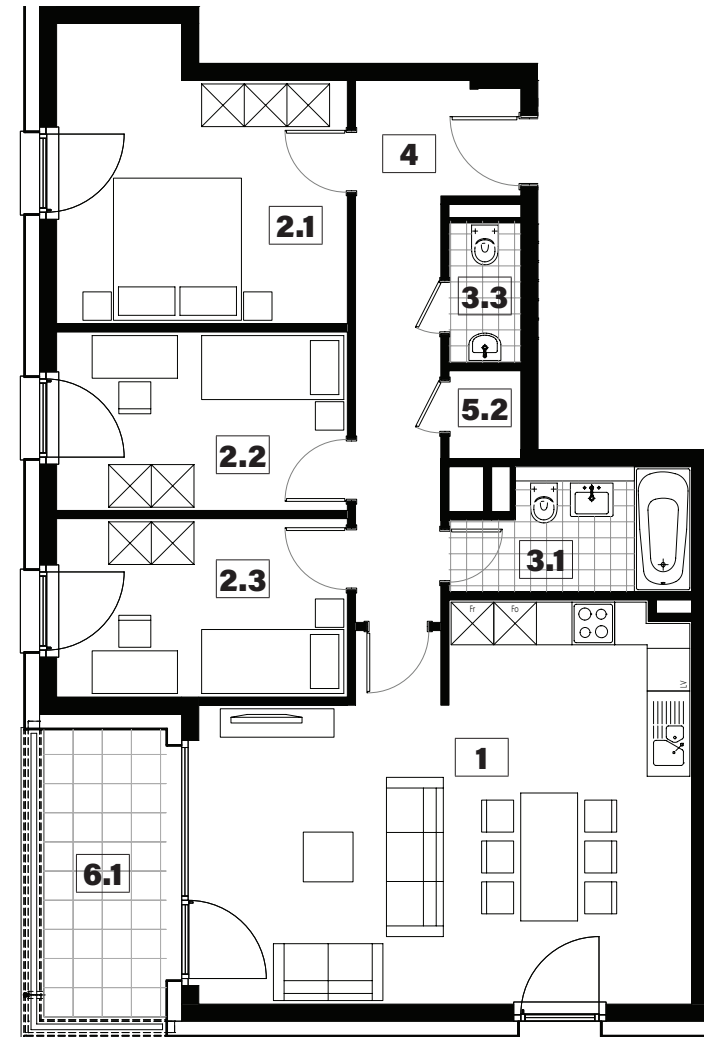
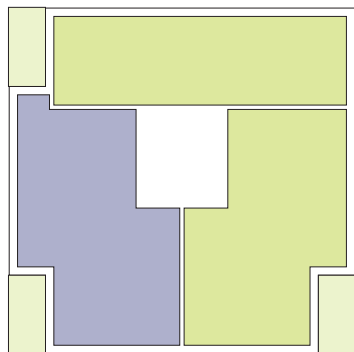
APPARTEMENT TYPE

024



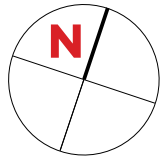
1	séjour/cuisine	35,30m <sup>2</sup>
2.1	chambre	15,45m <sup>2</sup>
2.2	chambre	10,25m <sup>2</sup>
2.3	chambre	10,25m <sup>2</sup>
3.1	salle de bains	5,30m <sup>2</sup>
3.3	w.c.	2,00m <sup>2</sup>
4	hall	10,95m <sup>2</sup>
5.2	technique	1,25m <sup>2</sup>
6.1	balcon	7,20m <sup>2</sup>

surface habitable  
**90,75m<sup>2</sup>**



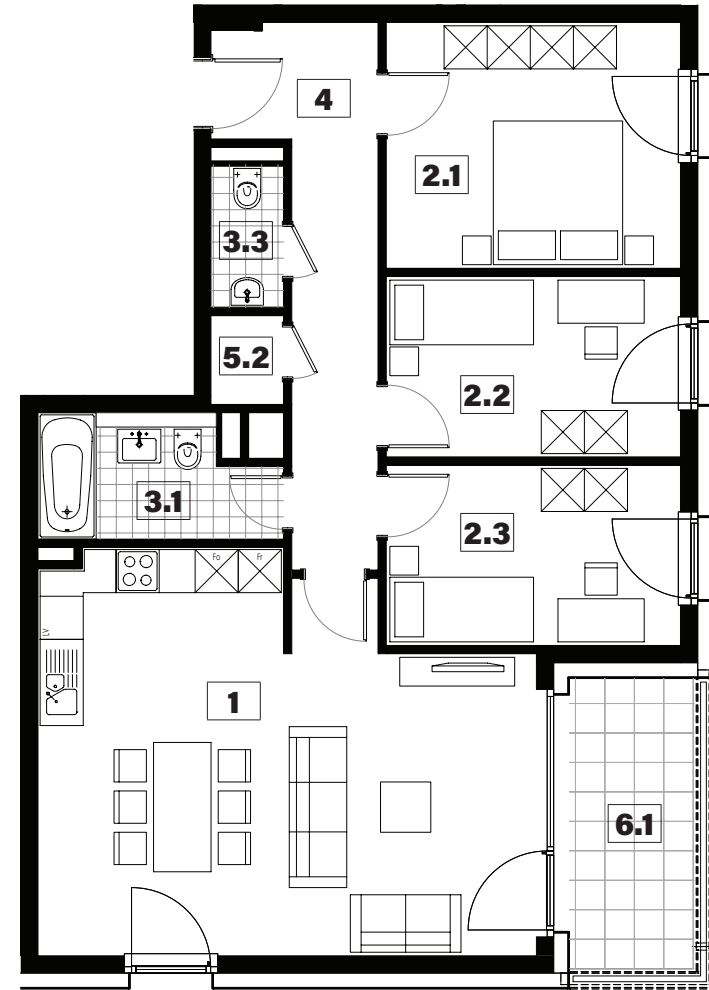
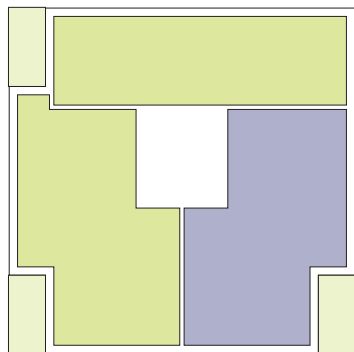
APPARTEMENT TYPE

025



1	séjour/cuisine	35,30m <sup>2</sup>
2.1	chambre	14,05m <sup>2</sup>
2.2	chambre	10,30m <sup>2</sup>
2.3	chambre	10,30m <sup>2</sup>
3.1	salle de bains	5,30m <sup>2</sup>
3.3	w.c.	2,00m <sup>2</sup>
4	hall	10,95m <sup>2</sup>
5.2	technique	1,25m <sup>2</sup>
6.1	balcon	7,20m <sup>2</sup>

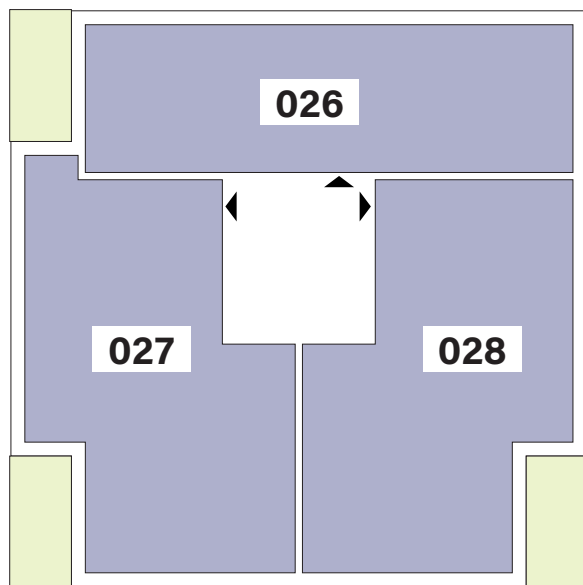
surface habitable  
**89,45m<sup>2</sup>**





# APPARTEMENTS

## 2<sup>ème</sup> ÉTAGE

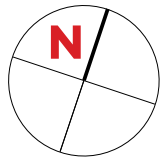


Type	Surface Utile	surface balcon	prix de vente subventionné TVA 3% *
<b>026</b>	77,61m <sup>2</sup>	7,30m <sup>2</sup>	<b>261.217 €</b>
<b>027</b>	95,51m <sup>2</sup>	7,30m <sup>2</sup>	<b>333.348 €**</b>
<b>028</b>	94,10m <sup>2</sup>	7,30m <sup>2</sup>	<b>329.576 €**</b>

- les surfaces inscrites dans ce tableau peuvent subir de légères modifications dues aux nécessités techniques de la construction.
- surface utile = surface calculée à l'intérieur des murs extérieurs.
- \* primes ACE sont déjà déduites (uniquement pour les acquéreurs bénéficiant d'une prime de construction de l'Etat.)
- \*\* primes ACE et remboursement TVA sont déjà déduits.

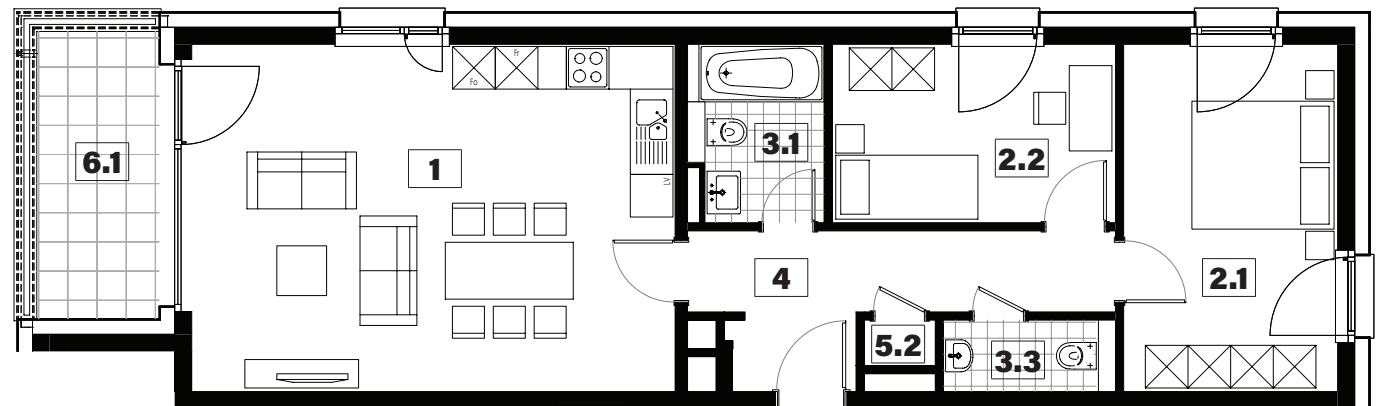
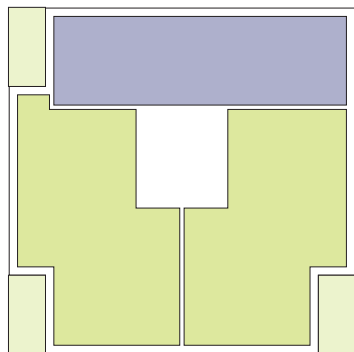
APPARTEMENT TYPE

026



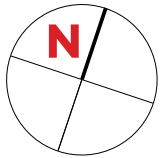
1	séjour/cuisine	33,20m <sup>2</sup>
2.1	chambre	14,70m <sup>2</sup>
2.2	chambre	10,00m <sup>2</sup>
3.1	salle de bains	4,60m <sup>2</sup>
3.3	w.c.	2,20m <sup>2</sup>
4	hall	8,90m <sup>2</sup>
5.2	technique	0,65m <sup>2</sup>
6.1	balcon	7,30m <sup>2</sup>

surface habitable  
**74,25m<sup>2</sup>**



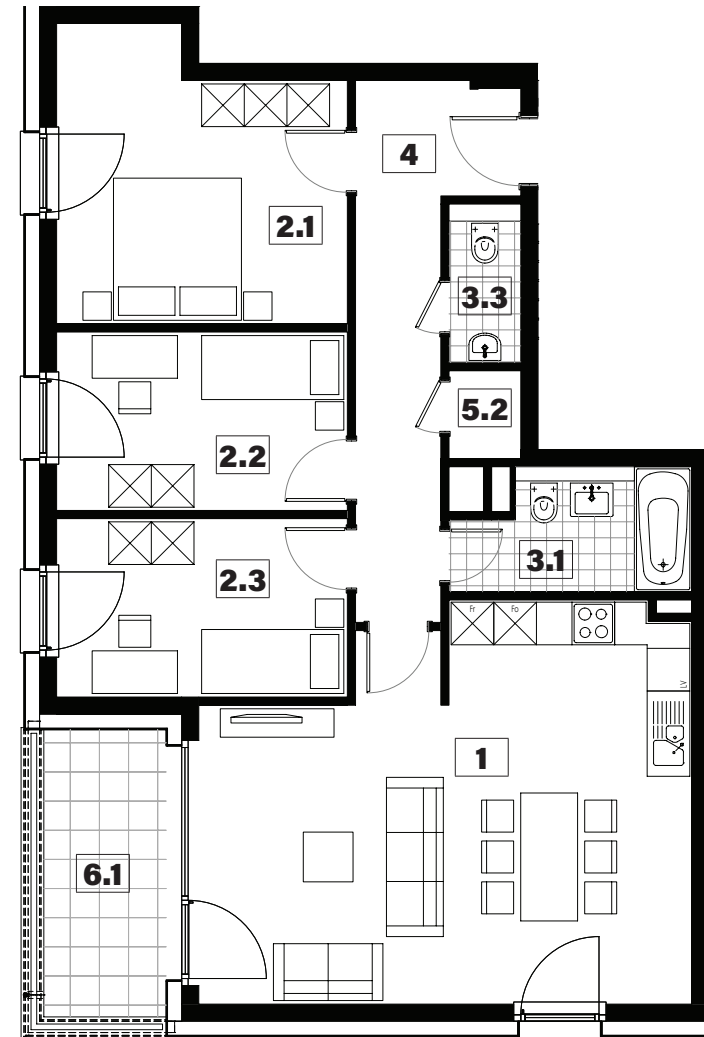
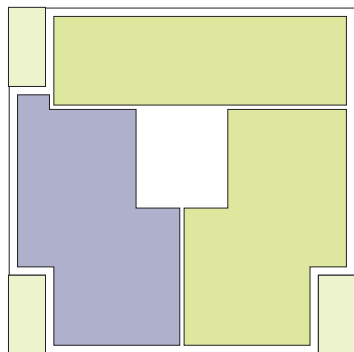
APPARTEMENT TYPE

027



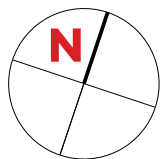
<b>1</b>	séjour/cuisine	<b>35,30m<sup>2</sup></b>
<b>2.1</b>	chambre	<b>15,45m<sup>2</sup></b>
<b>2.2</b>	chambre	<b>10,25m<sup>2</sup></b>
<b>2.3</b>	chambre	<b>10,25m<sup>2</sup></b>
<b>3.1</b>	salle de bains	<b>5,30m<sup>2</sup></b>
<b>3.3</b>	w.c.	<b>2,25m<sup>2</sup></b>
<b>4</b>	hall	<b>10,95m<sup>2</sup></b>
<b>5.2</b>	technique	<b>1,25m<sup>2</sup></b>
<b>6.1</b>	balcon	<b>7,30m<sup>2</sup></b>

surface habitable  
**91,00m<sup>2</sup>**



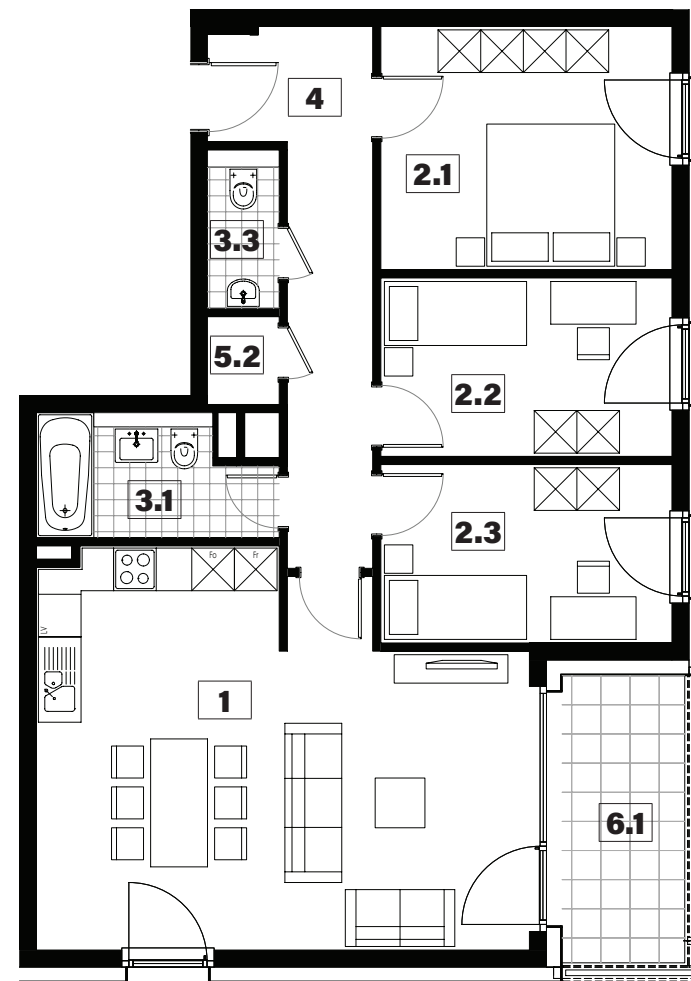
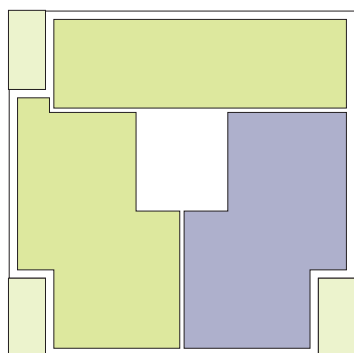
APPARTEMENT TYPE

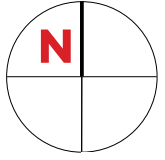
028



1	séjour/cuisine	35,30m <sup>2</sup>
2.1	chambre	14,05m <sup>2</sup>
2.2	chambre	10,30m <sup>2</sup>
2.3	chambre	10,30m <sup>2</sup>
3.1	salle de bains	5,30m <sup>2</sup>
3.3	w.c.	2,25m <sup>2</sup>
4	hall	10,95m <sup>2</sup>
5.2	technique	1,25m <sup>2</sup>
6.1	balcon	7,30m <sup>2</sup>

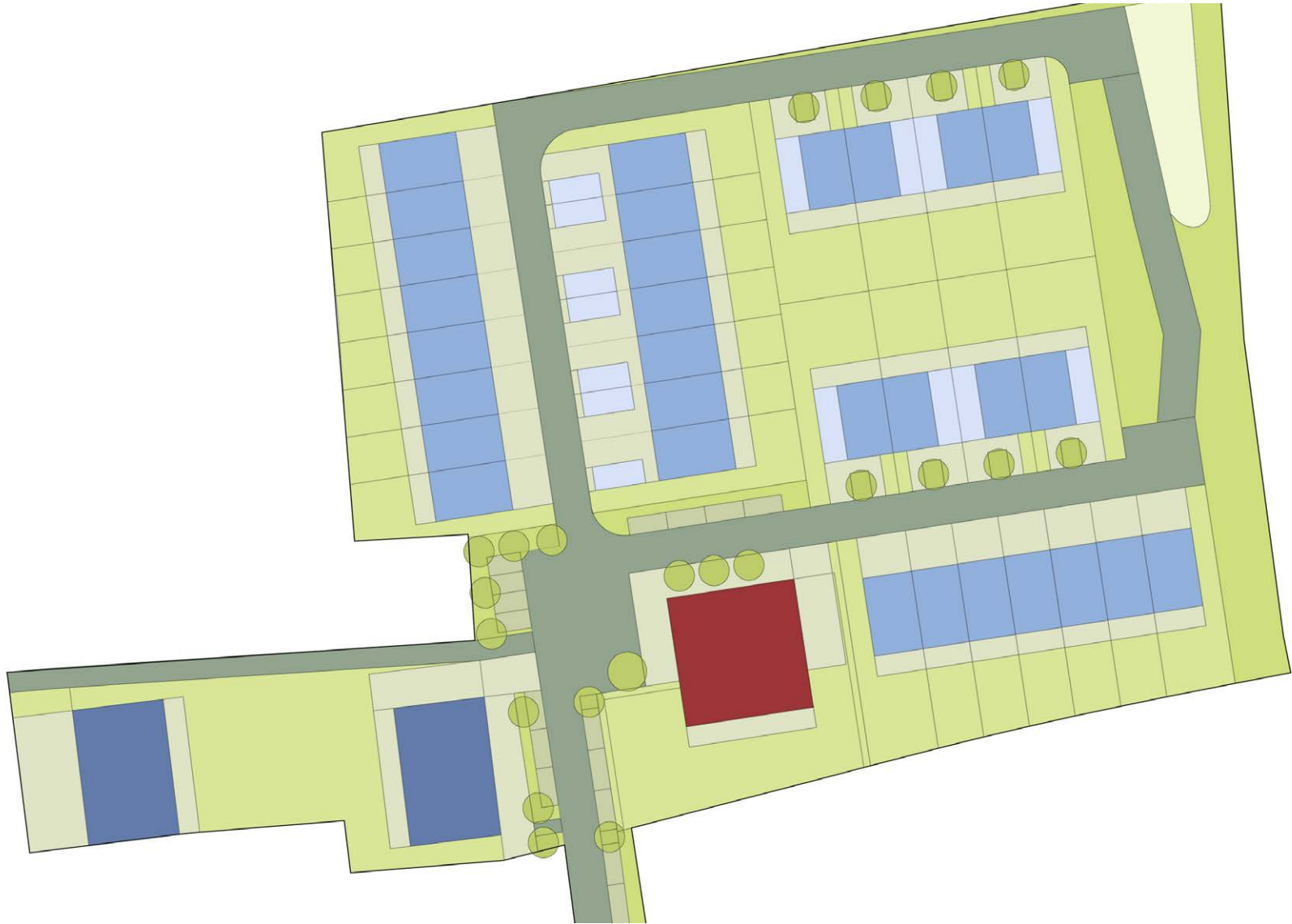
surface habitable  
**89,70m<sup>2</sup>**





# PLAN DE SITUATION

rue de Pétange









# SNHBM

**Carmen Sousa**

Chargée des ventes

Tel.: +352 44 82 92 - 557

E-mail: [carmen.sousa@snhbm.lu](mailto:carmen.sousa@snhbm.lu)

 [snhbm.lu](http://snhbm.lu)

image non contractuelle