



**SNHBM**

Société Nationale  
des Habitations à Bon Marché S.A.

Tel.: +352 44 82 92 - 1  
E-mail: info@snhbm.lu

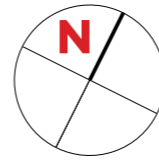
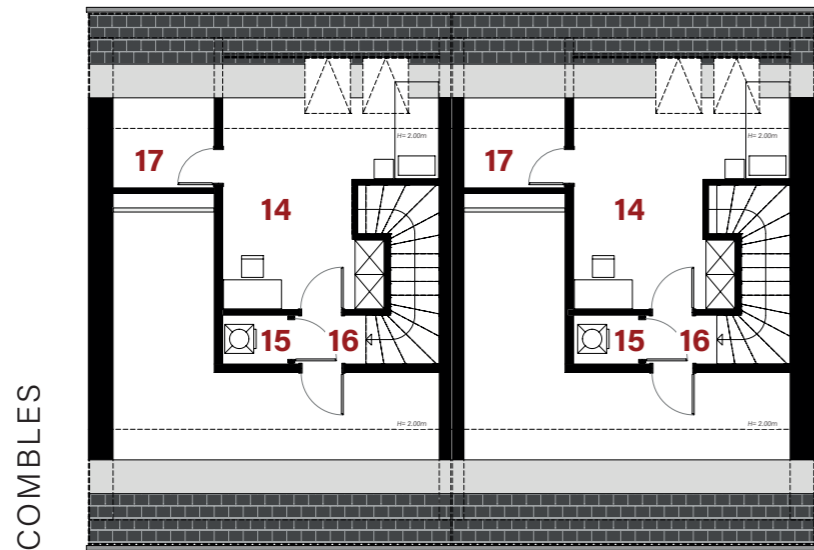
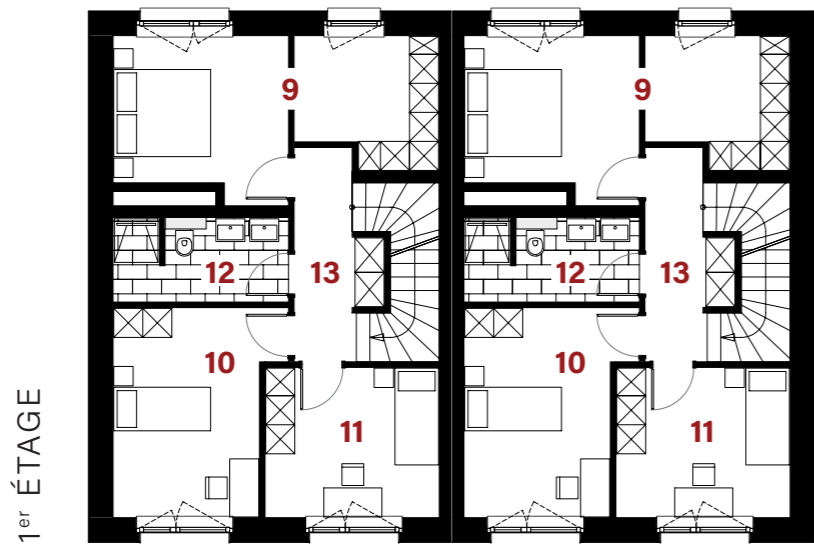
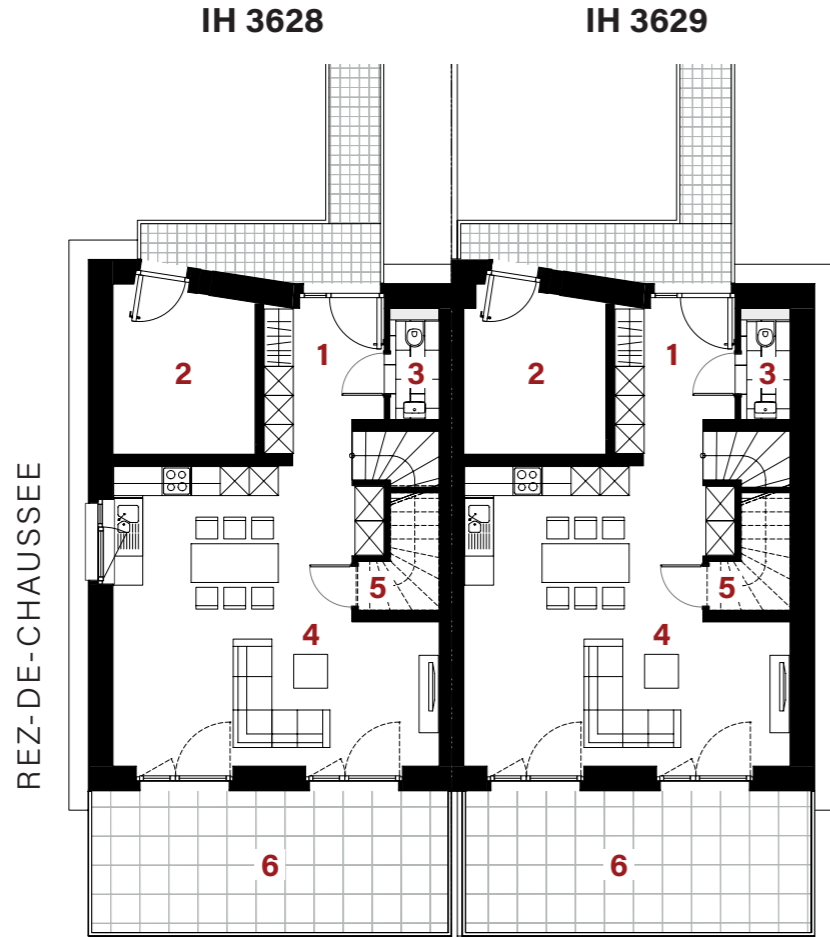
 [snhbm.lu](http://snhbm.lu)

Image non contractuelle

**BERG**

*Um Schleedewues*

Maisons Gr.4 - IH3628-3629



PLAN DE SITUATION



...  
 les surfaces inscrites dans ce tableau peuvent subir de légères modifications dues aux nécessités techniques de la construction.  
 surface utile = surface calculée à l'intérieur des murs extérieurs.  
 la participation financière n'est déduite que pour les candidats-acquéreurs éligibles à un logement abordable (logement subventionné).  
 le remboursement TVA et la participation financière sont déjà déduites / prix à payer si vous êtes éligible à un logement abordable (logement subventionné).  
 option chambre: 7800€ TTC (17%)  
 Le taux de TVA appliqué aux échéances facturées en 2023 sera de 16% conformément à la loi du 26 octobre 2022 portant mise en œuvre de la baisse temporaire du taux de TVA.

		IH 3628	IH 3629		
Surface du terrain		3,12a	4,77a		
Surface utile d'habitation		139,82 m <sup>2</sup>	139,82 m <sup>2</sup>		
Prix de vente subventionné TTC		612.078€	612.078€		
COMBLES	REZ-DE-CHAUSSEE	1	hall d'entrée	7,90 m <sup>2</sup>	7,90 m <sup>2</sup>
		2	technique	9,85 m <sup>2</sup>	9,70 m <sup>2</sup>
		3	w.c.	2,35 m <sup>2</sup>	2,35 m <sup>2</sup>
		4	séjour / cuisine	36,45 m <sup>2</sup>	36,45 m <sup>2</sup>
		5	débarras	-	-
		6	terrasse	21,30 m <sup>2</sup>	22,05 m <sup>2</sup>
		7	carport	14,45 m <sup>2</sup>	13,65 m <sup>2</sup>
		8	emplacement	12,50 m <sup>2</sup>	12,50 m <sup>2</sup>
	1 <sup>er</sup> ÉTAGE	9	chambre / dressing	19,25 m <sup>2</sup>	19,25 m <sup>2</sup>
		10	chambre	13,80 m <sup>2</sup>	13,80 m <sup>2</sup>
		11	chambre	11,15 m <sup>2</sup>	11,15 m <sup>2</sup>
		12	salle de bains	6,20 m <sup>2</sup>	6,20 m <sup>2</sup>
		13	couloir	6,40 m <sup>2</sup>	6,40 m <sup>2</sup>
		14	chambre h>2m (option)	12,85 m <sup>2</sup>	12,85 m <sup>2</sup>
		15	buanderie	1,35 m <sup>2</sup>	1,35 m <sup>2</sup>
		16	couloir	1,50 m <sup>2</sup>	1,50 m <sup>2</sup>
		17	grenier h>2m	2,55 m <sup>2</sup>	2,55 m <sup>2</sup>
		18	technique h>2m	14,80 m <sup>2</sup>	14,80 m <sup>2</sup>