



**SNHBM**

Société Nationale  
des Habitations à Bon Marché S.A.

Tel.: +352 44 82 92 - 1  
E-mail: [info@snhbm.lu](mailto:info@snhbm.lu)

 [snhbm.lu](http://snhbm.lu)

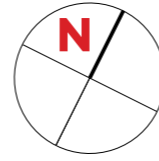
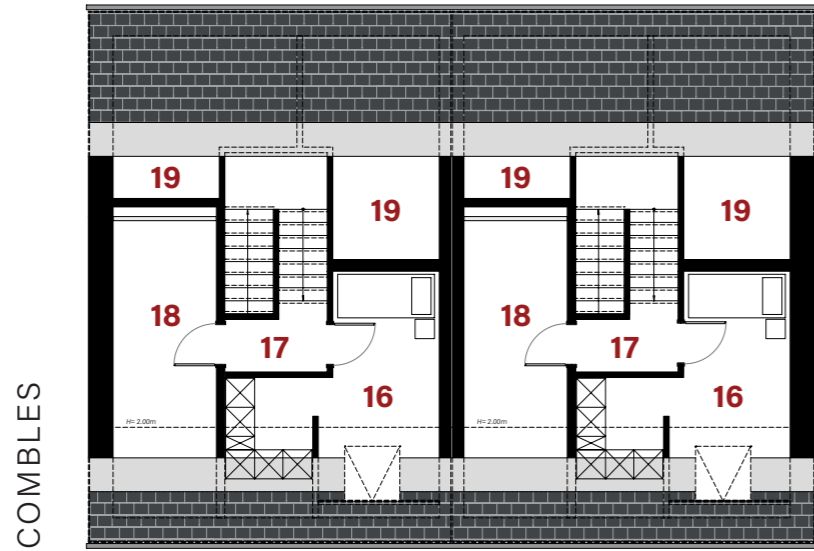
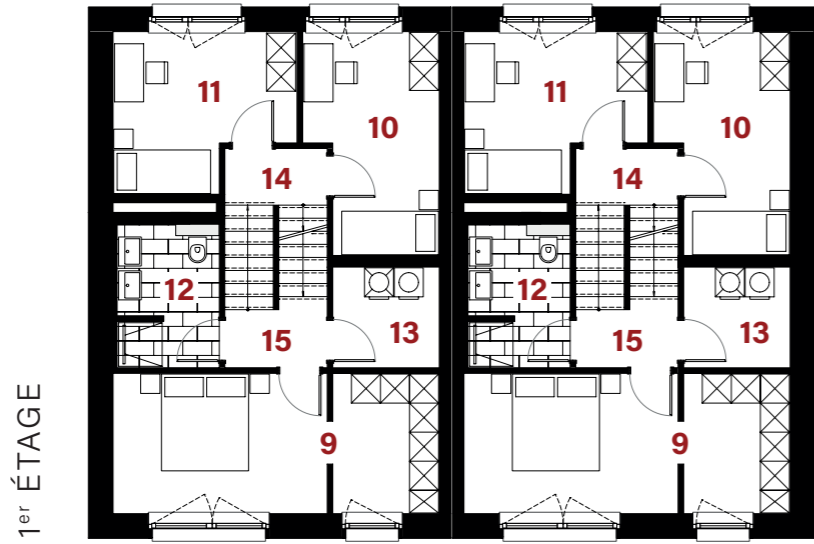
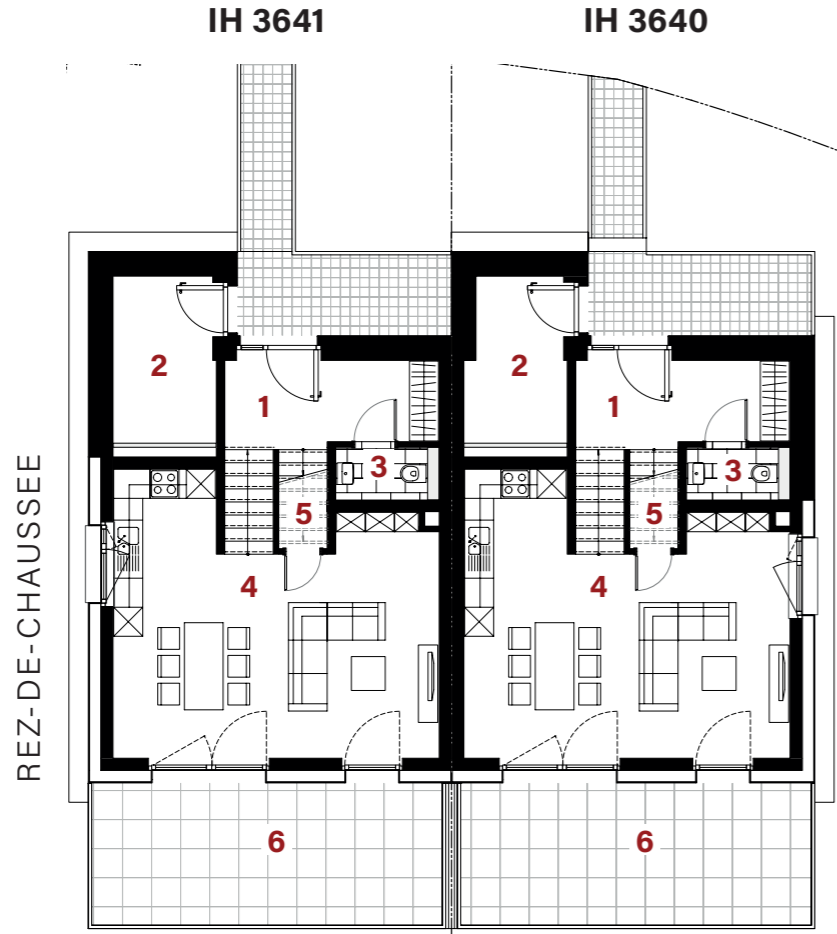
Image non contractuelle

**BERG**

*Um Schleedewues*

Maisons Gr.8 - IH3640-3641





PLAN DE SITUATION



...  
 les surfaces inscrites dans ce tableau peuvent subir de légères modifications dues aux nécessités techniques de la construction.  
 surface utile = surface calculée à l'intérieur des murs extérieurs.  
 la participation financière n'est déduite que pour les candidats-acquéreurs éligibles à un logement abordable (logement subventionné).  
 le remboursement TVA et la participation financière sont déjà déduites / prix à payer si vous êtes éligible à un logement abordable (logement subventionné).  
 option chambre: 7800€ TTC (17%)  
 Le taux de TVA appliqué aux échéances facturées en 2023 sera de 16% conformément à la loi du 26 octobre 2022 portant mise en œuvre de la baisse temporaire du taux de TVA.  
 ...

	IH 3641	IH 3640		
Surface du terrain	<b>2,98a</b>	<b>2,87a</b>		
Surface utile d'habitation	<b>134,18 m<sup>2</sup></b>	<b>134,18 m<sup>2</sup></b>		
Prix de vente subventionné TTC	<b>636.322€</b>	<b>636.322€</b>		
REZ-DE-CHAUSSEE	1	hall d'entrée	7,55 m <sup>2</sup>	7,55 m <sup>2</sup>
	2	technique	7,85 m <sup>2</sup>	7,40 m <sup>2</sup>
	3	w.c.	2,05 m <sup>2</sup>	2,05 m <sup>2</sup>
	4	séjour / cuisine	33,95 m <sup>2</sup>	33,95 m <sup>2</sup>
	5	débarras	-	-
	6	terrasse	22,25 m <sup>2</sup>	22,25 m <sup>2</sup>
	7	carport	14,45 m <sup>2</sup>	13,65 m <sup>2</sup>
	8	emplacement	13,75 m <sup>2</sup>	13,75 m <sup>2</sup>
1 <sup>er</sup> ÉTAGE	9	chambre / dressing	19,20 m <sup>2</sup>	19,20 m <sup>2</sup>
	10	chambre	11,60 m <sup>2</sup>	11,60 m <sup>2</sup>
	11	chambre	11,05 m <sup>2</sup>	11,05 m <sup>2</sup>
	12	salle de bains	5,95 m <sup>2</sup>	5,95 m <sup>2</sup>
	13	buanderie	4,55 m <sup>2</sup>	4,55 m <sup>2</sup>
	14	couloir	2,45 m <sup>2</sup>	2,45 m <sup>2</sup>
	15	couloir	2,50 m <sup>2</sup>	2,50 m <sup>2</sup>
COMBLES	16	chambre h>2m (option)	8,55 m <sup>2</sup>	8,55 m <sup>2</sup>
	17	couloir	2,65 m <sup>2</sup>	2,65 m <sup>2</sup>
	18	technique h>2m	8,70 m <sup>2</sup>	8,70 m <sup>2</sup>
	19	vide sur chambre	-	-