



**SNHBM**

Société Nationale  
des Habitations à Bon Marché S.A.

Tel.: +352 44 82 92 - 1  
E-mail: [info@snhbm.lu](mailto:info@snhbm.lu)

 [snhbm.lu](http://snhbm.lu)

Image non contractuelle

**BERG**

*Um Schleedewues*

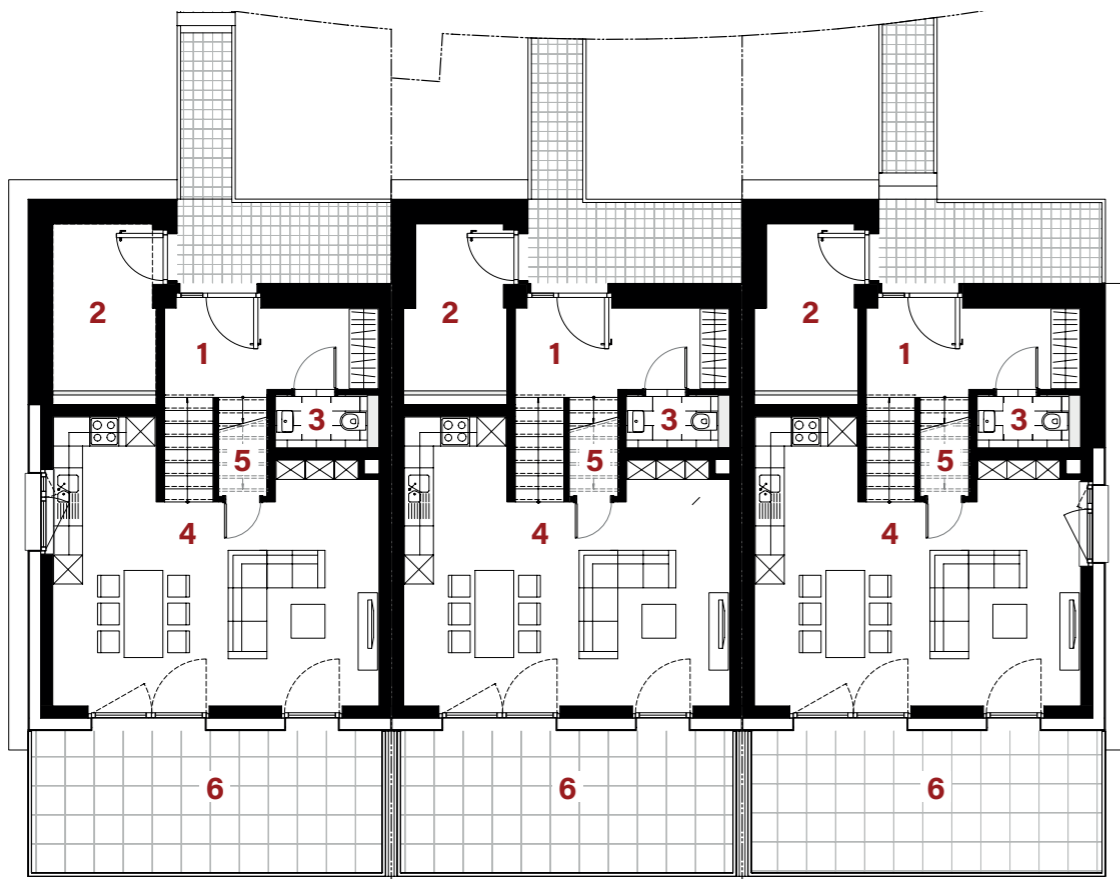
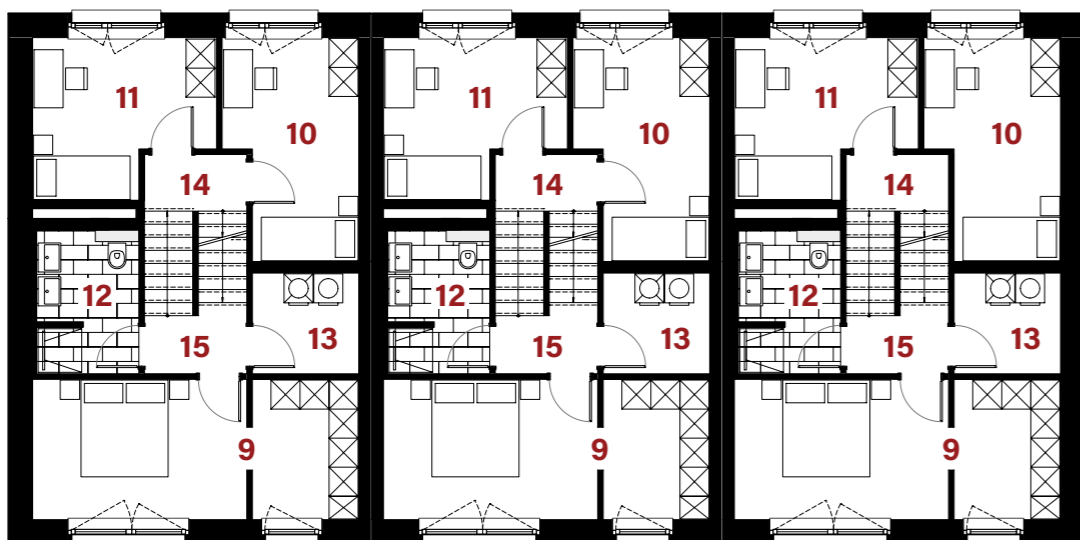
Maisons Gr.9 - IH3642-3644

IH 3644

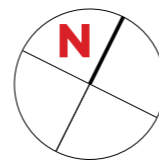
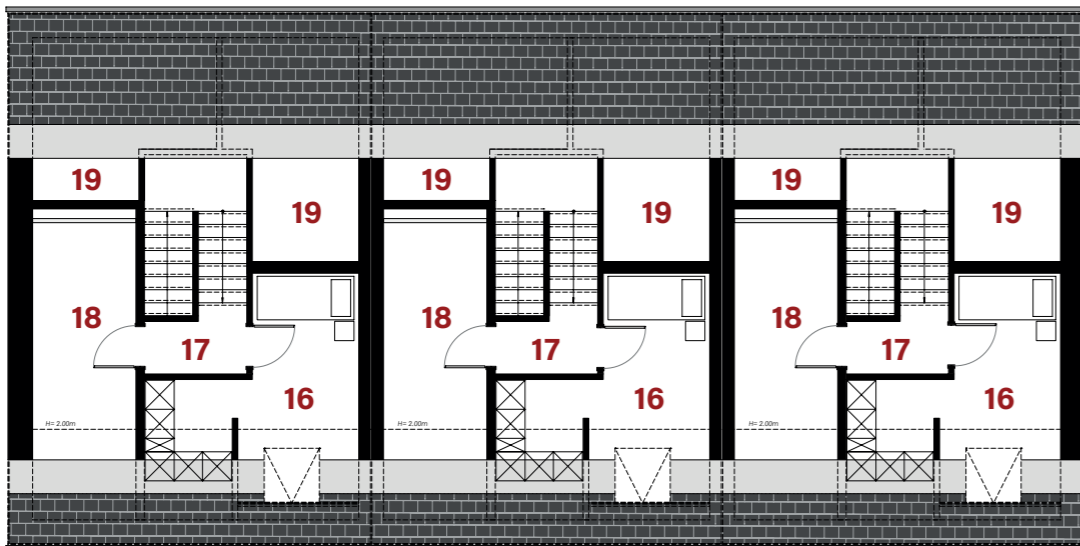
IH 3643

IH 3642

REZ-DE-CHAUSSEE

1<sup>er</sup> ÉTAGE

COMBLES



PLAN DE SITUATION



... les surfaces inscrites dans ce tableau peuvent subir de légères modifications dues aux nécessités techniques de la construction.

... surface utile = surface calculée à l'intérieur des murs extérieurs.

... la participation financière n'est déduite que pour les candidats-acquéreurs éligibles à un logement abordable (logement subventionné).

... le remboursement TVA et la participation financière sont déjà déduites / prix à payer si vous êtes éligible à un logement abordable (logement subventionné).

... option chambre: 7800€ TTC (17%)

... Le taux de TVA appliqué aux échéances facturées en 2023 sera de 16% conformément à la loi du 26 octobre 2022 portant mise en œuvre de la baisse temporaire du taux de TVA.

		IH 3644	IH 3643	IH 3642	
Surface du terrain		2,91a	1,86a	2,84a	
Surface utile d'habitation		134,18 m <sup>2</sup>	134,18 m <sup>2</sup>	134,18 m <sup>2</sup>	
Prix de vente subventionné TTC		636.322€	611.032€	636.322€	
REZ-DE-CHAUSSEE	1	hall d'entrée	7,55 m <sup>2</sup>	7,55 m <sup>2</sup>	7,55 m <sup>2</sup>
	2	technique	7,85 m <sup>2</sup>	7,40 m <sup>2</sup>	7,40 m <sup>2</sup>
	3	w.c.	2,05 m <sup>2</sup>	2,05 m <sup>2</sup>	2,05 m <sup>2</sup>
	4	séjour / cuisine	33,95 m <sup>2</sup>	33,95 m <sup>2</sup>	33,95 m <sup>2</sup>
	5	débarras	-	-	-
	6	terrasse	22,25 m <sup>2</sup>	21,10 m <sup>2</sup>	22,25 m <sup>2</sup>
	7	carport	13,65 m <sup>2</sup>	14,45 m <sup>2</sup>	14,45 m <sup>2</sup>
	8	emplacement	13,75 m <sup>2</sup>	12,50 m <sup>2</sup>	13,75 m <sup>2</sup>
1 <sup>er</sup> ÉTAGE	9	chambre / dressing	19,20 m <sup>2</sup>	19,20 m <sup>2</sup>	19,20 m <sup>2</sup>
	10	chambre	11,60 m <sup>2</sup>	11,60 m <sup>2</sup>	11,60 m <sup>2</sup>
	11	chambre	11,05 m <sup>2</sup>	11,05 m <sup>2</sup>	11,05 m <sup>2</sup>
	12	salle de bains	5,95 m <sup>2</sup>	5,95 m <sup>2</sup>	5,95 m <sup>2</sup>
	13	buanderie	4,55 m <sup>2</sup>	4,55 m <sup>2</sup>	4,55 m <sup>2</sup>
COMBLES	14	couloir	2,45 m <sup>2</sup>	2,45 m <sup>2</sup>	2,45 m <sup>2</sup>
	15	couloir	2,50 m <sup>2</sup>	2,50 m <sup>2</sup>	2,50 m <sup>2</sup>
	16	chambre h>2m (option)	8,55 m <sup>2</sup>	8,55 m <sup>2</sup>	8,55 m <sup>2</sup>
	17	couloir	2,65 m <sup>2</sup>	2,65 m <sup>2</sup>	2,65 m <sup>2</sup>
	18	technique h>2m	8,70 m <sup>2</sup>	8,70 m <sup>2</sup>	8,70 m <sup>2</sup>
	19	vide sur chambre	-	-	-