

# Résidence CASSIA

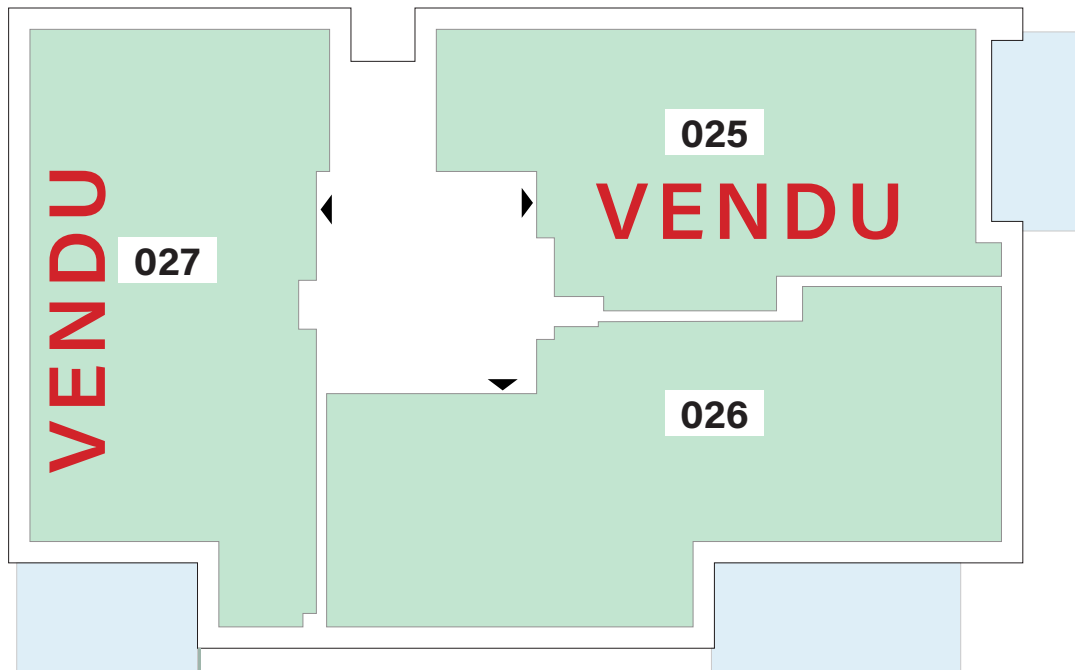


## APPARTEMENTS

# REZ-DE-CHAUSSÉE

Type	Surface Utile	surface terrasse	prix de vente subventionné TVA 3% *
025	77,24m <sup>2</sup>	8,10m <sup>2</sup>	56.916 €**
026	93,84m <sup>2</sup>	13,90m <sup>2</sup>	457.128 €**
027	87,22m <sup>2</sup>	10,10m <sup>2</sup>	99.608 €**

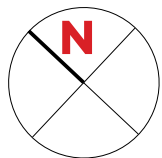
- les surfaces inscrites dans ce tableau peuvent subir de légères modifications dues aux nécessités techniques de la construction.
- surface utile = surface calculée à l'intérieur des murs extérieurs.
- prix de vente subventionné: prix à payer pour les personnes éligibles pour un logement abordable.
- \* participation financière et remboursement TVA sont déjà déduites.
- \*\* la limite de 50.000€ de TVA remboursable selon la loi est atteinte



# VENDU

APPARTEMENT TYPE

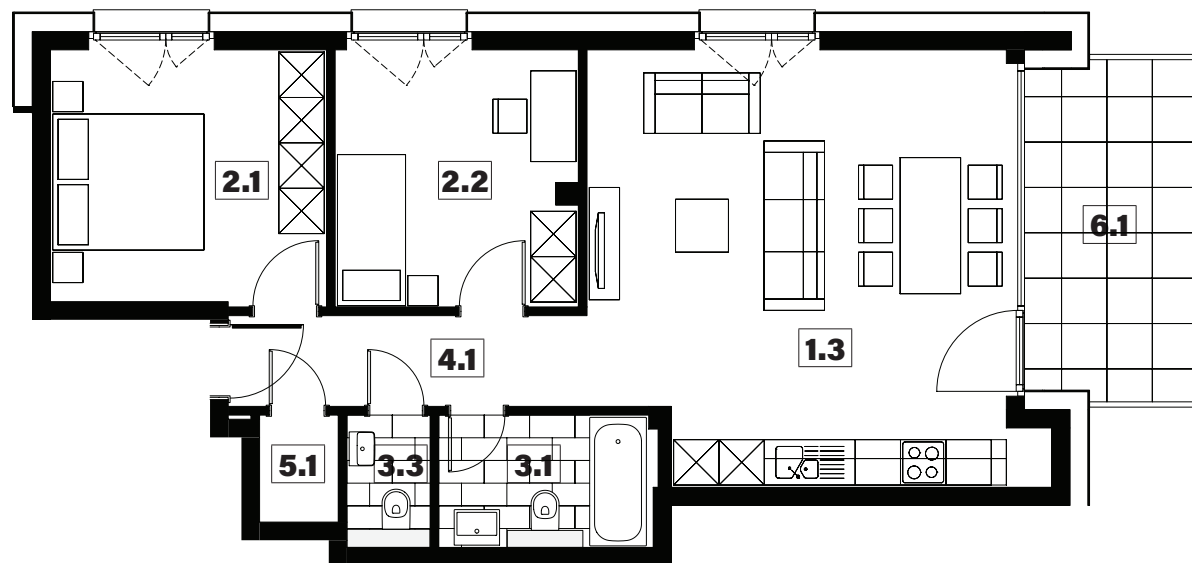
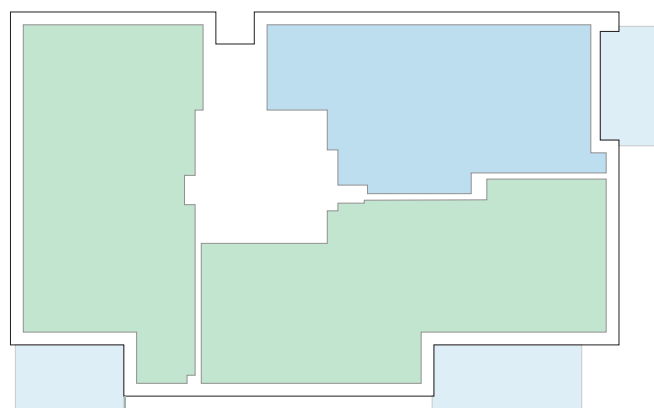
## 025



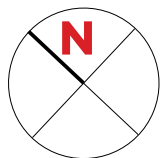
1.3	séjour/cuisine	31,35m <sup>2</sup>
2.1	chambre	12,25m <sup>2</sup>
2.2	chambre	10,85m <sup>2</sup>
3.1	salle de bains	5,00m <sup>2</sup>
3.3	w.c.	1,90m <sup>2</sup>

4.1	hall	5,70m <sup>2</sup>
5.1	technique	1,45m <sup>2</sup>
6.1	terrasse	8,70m <sup>2</sup>
002	emplacement	12,50m <sup>2</sup>
003	emplacement	12,50m <sup>2</sup>

surface habitable
<b>68,50m<sup>2</sup></b>



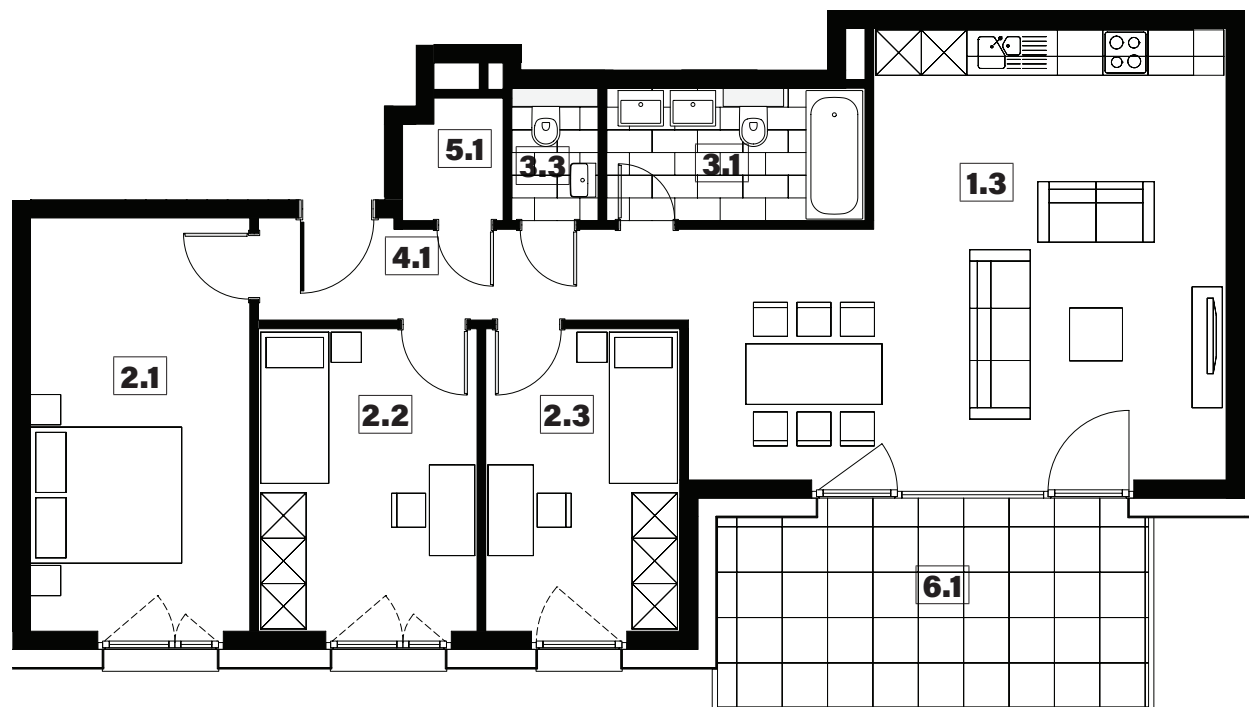
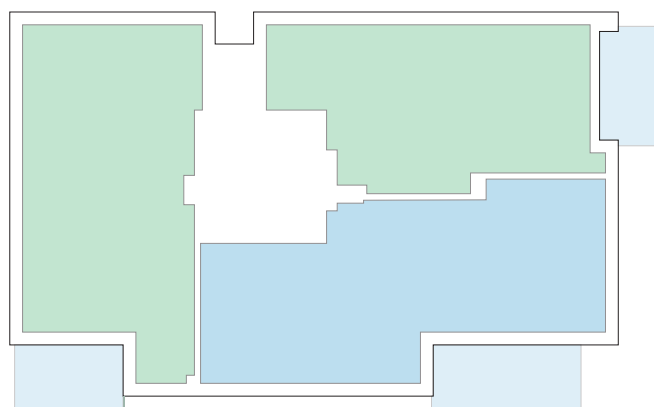
APPARTEMENT TYPE  
026



1.3	séjour/cuisine	35,95m <sup>2</sup>
2.1	chambre	15,85m <sup>2</sup>
2.2	chambre	11,55m <sup>2</sup>
2.3	chambre	10,25m <sup>2</sup>
3.1	salle de bains	6,00m <sup>2</sup>
3.3	w.c.	2,00m <sup>2</sup>

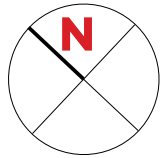
4.1	hall	7,10m <sup>2</sup>
5.1	technique	2,00m <sup>2</sup>
6.1	terrasse	13,90m <sup>2</sup>
004	emplacement	12,50m <sup>2</sup>
005	emplacement	12,50m <sup>2</sup>

surface habitable  
**90,70m<sup>2</sup>**



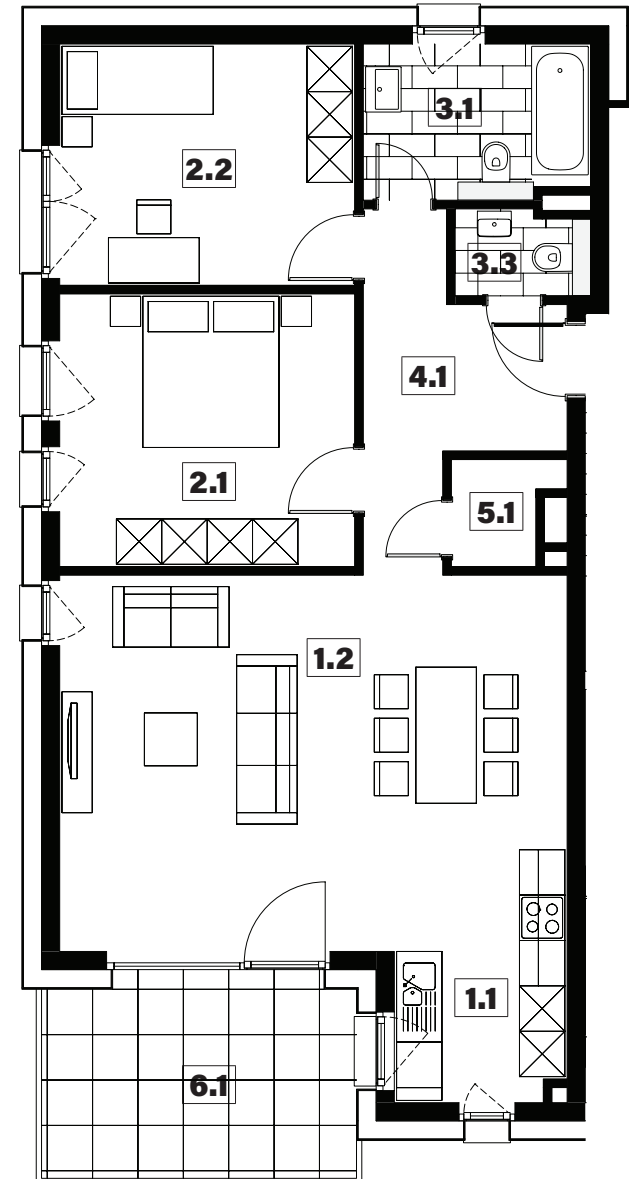
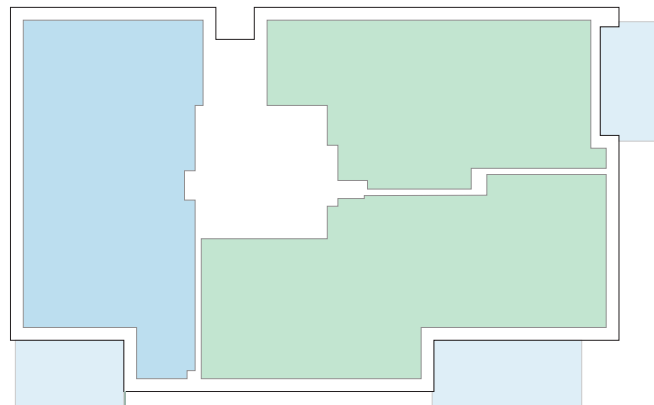
**VENDU**

APPARTEMENT TYPE  
**027**



1.1	cuisine	5,40m <sup>2</sup>
1.2	s.à.m / séjour	32,45m <sup>2</sup>
2.1	chambre	14,05m <sup>2</sup>
2.2	chambre	12,45m <sup>2</sup>
3.1	salle de bains	6,05m <sup>2</sup>
3.3	w.c.	1,95m <sup>2</sup>
4.1	hall	8,35m <sup>2</sup>
5.1	technique	1,75m <sup>2</sup>
6.1	terrasse	10,10m <sup>2</sup>
006	emplacement	12,50m <sup>2</sup>
007	emplacement	12,50m <sup>2</sup>

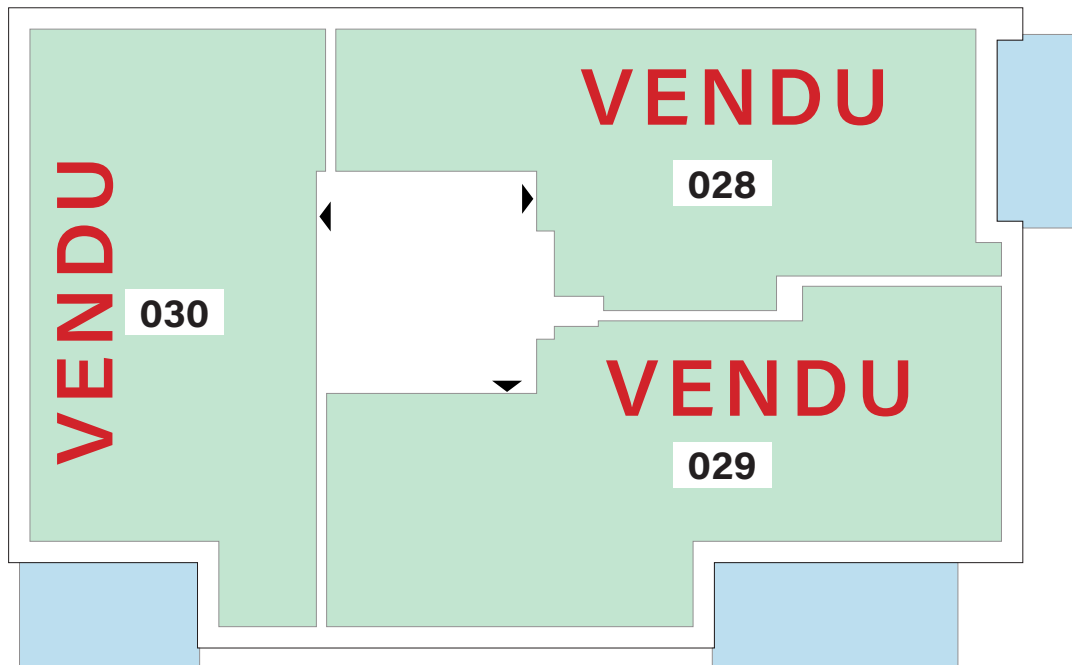
surface habitable  
**82,45m<sup>2</sup>**



# APPARTEMENTS 1<sup>er</sup> ÉTAGE

Type	Surface Utile	surface balcon	prix de vente subventionné TVA 3% *
028	7,07m <sup>2</sup>	8,10m <sup>2</sup>	91.050€**
029	9,79m <sup>2</sup>	13,90m <sup>2</sup>	71.196 €**
030	8,93m <sup>2</sup>	10,10m <sup>2</sup>	10.166 €**

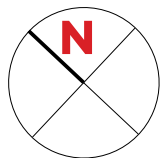
- les surfaces inscrites dans ce tableau peuvent subir de légères modifications dues aux nécessités techniques de la construction.
- surface utile = surface calculée à l'intérieur des murs extérieurs.
- prix de vente subventionné: prix à payer pour les personnes éligibles pour un logement abordable.
- \* participation financière et remboursement TVA sont déjà déduites.
- \*\* la limite de 50.000€ de TVA remboursable selon la loi est atteinte



# VENDU

## APPARTEMENT TYPE

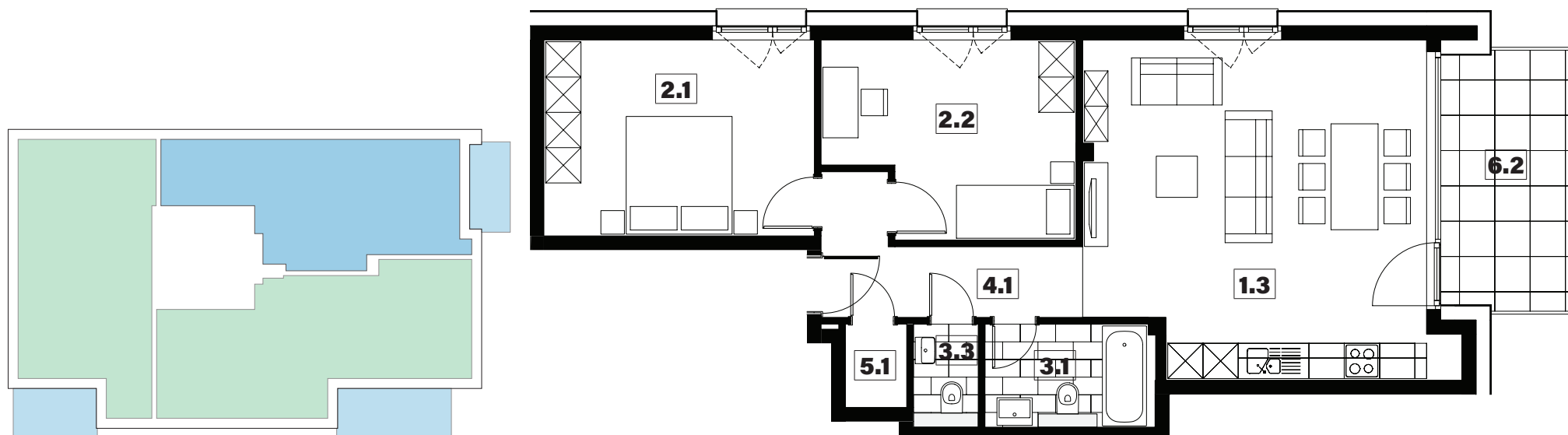
# 028



1.3	séjour/cuisine	32,70m <sup>2</sup>
2.1	chambre	15,30m <sup>2</sup>
2.2	chambre	13,10m <sup>2</sup>
3.1	salle de bains	5,05m <sup>2</sup>
3.3	w.c.	1,90m <sup>2</sup>

4.1	hall	6,80m <sup>2</sup>
5.1	technique	1,45m <sup>2</sup>
6.2	balcon	8,70m <sup>2</sup>
001	emplacement	12,50m <sup>2</sup>
014	emplacement	12,50m <sup>2</sup>

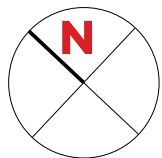
surface habitable  
**76,30m<sup>2</sup>**



# VENDU

## APPARTEMENT TYPE

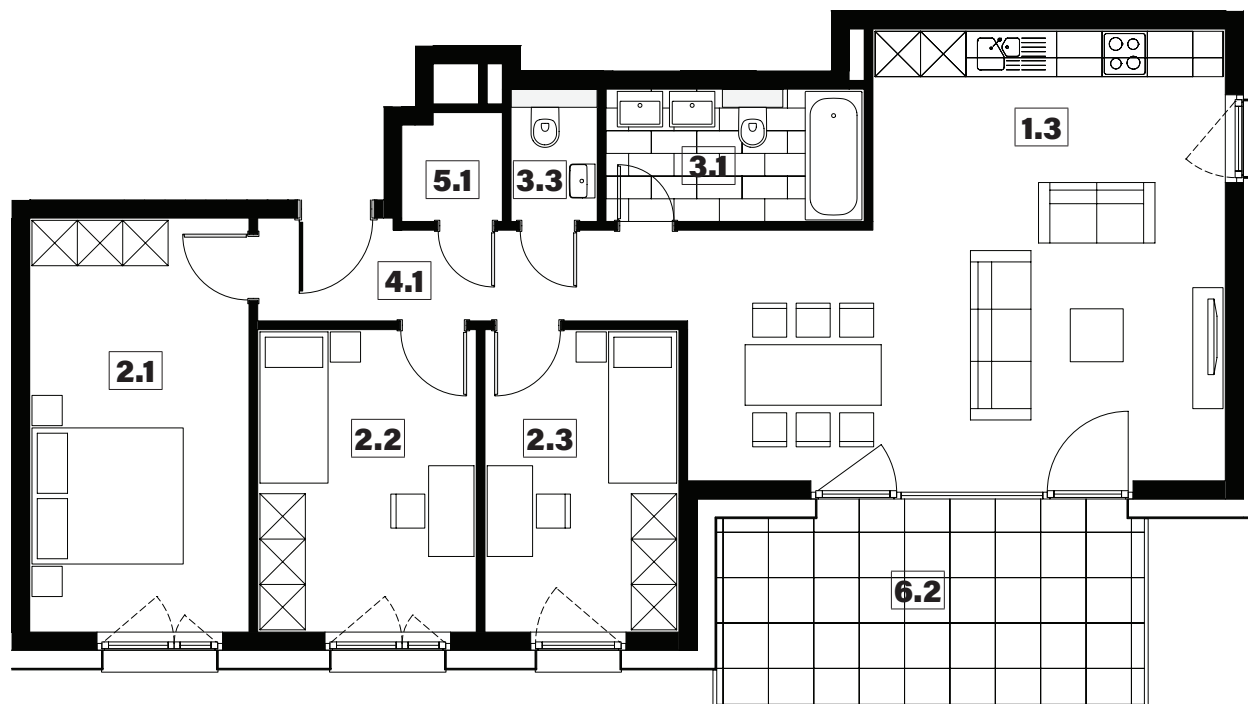
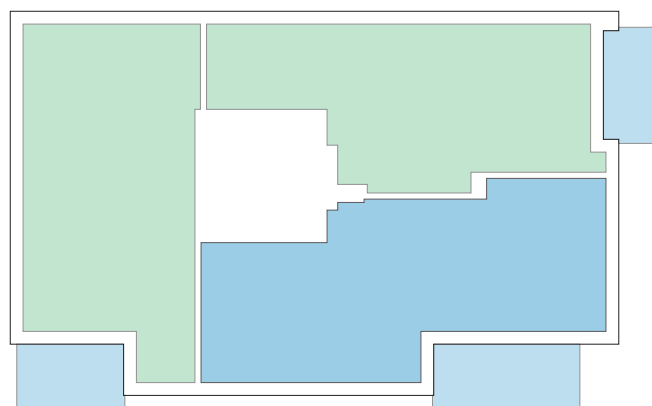
# 029



1.3	séjour/cuisine	35,95m <sup>2</sup>
2.1	chambre	15,90m <sup>2</sup>
2.2	chambre	11,55m <sup>2</sup>
2.3	chambre	10,25m <sup>2</sup>
3.1	salle de bains	6,00m <sup>2</sup>
3.3	w.c.	2,00m <sup>2</sup>

4.1	hall	7,10m <sup>2</sup>
5.1	technique	1,85m <sup>2</sup>
6.2	balcon	13,90m <sup>2</sup>
008	emplacement	12,50m <sup>2</sup>
009	emplacement	12,50m <sup>2</sup>

surface habitable  
**90,60m<sup>2</sup>**

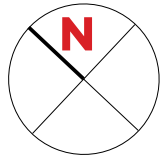




# VENDU

## APPARTEMENT TYPE

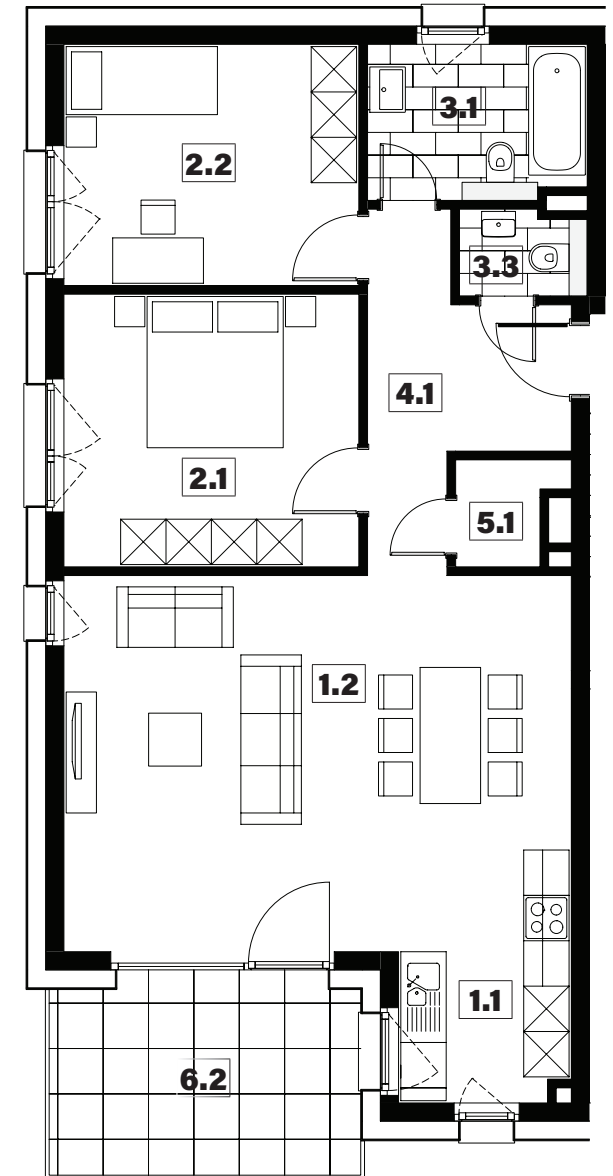
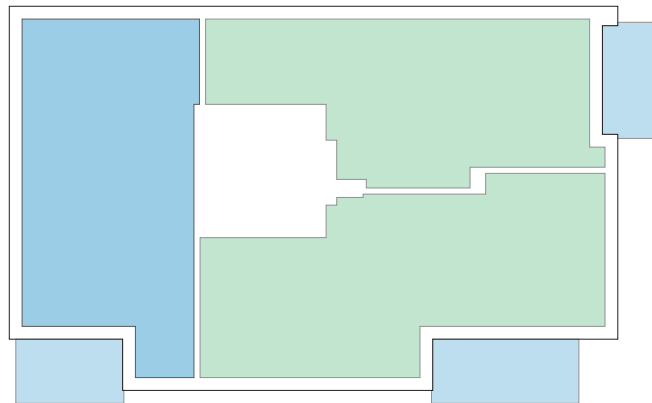
# 030



1.1	cuisine	5,40m <sup>2</sup>
1.2	séjour	32,45m <sup>2</sup>
2.1	chambre	14,05m <sup>2</sup>
2.2	chambre	12,45m <sup>2</sup>
3.1	salle de bains	5,90m <sup>2</sup>
3.3	w.c.	1,85m <sup>2</sup>
4.1	hall	8,35m <sup>2</sup>
5.1	technique	1,75m <sup>2</sup>
6.2	balcon	10,10m <sup>2</sup>
010	emplacement	12,50m <sup>2</sup>
011	emplacement	12,50m <sup>2</sup>

surface habitable

**82,20m<sup>2</sup>**

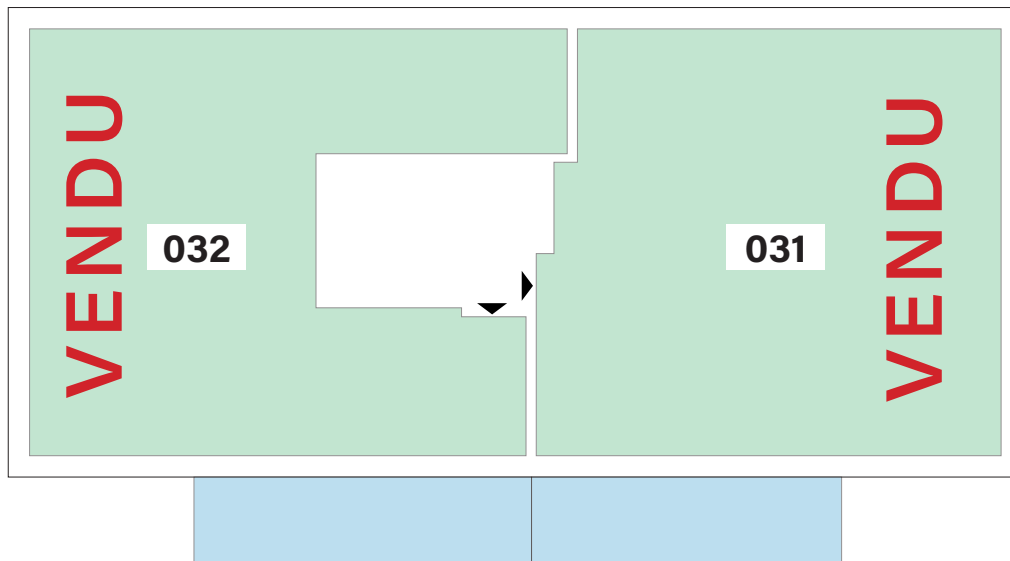


## APPARTEMENTS

# 2<sup>ème</sup> ÉTAGE

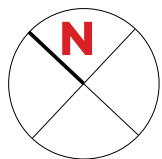
Type	Surface Utile	surface terrasse	prix de vente subventionné TVA 3% *
<b>031</b>	104,29m <sup>2</sup>	14,55m <sup>2</sup>	<b>511.034 €**</b>
<b>032</b>	109,84m <sup>2</sup>	15,85m <sup>2</sup>	<b>501.148 €**</b>

- les surfaces inscrites dans ce tableau peuvent subir de légères modifications dues aux nécessités techniques de la construction.
- surface utile = surface calculée à l'intérieur des murs extérieurs.
- prix de vente subventionné: prix à payer pour les personnes éligibles pour un logement abordable.
- \* participation financière et remboursement TVA sont déjà déduites.
- \*\* la limite de 50.000€ de TVA remboursable selon la loi est atteinte



## APARTEMENT TYPE

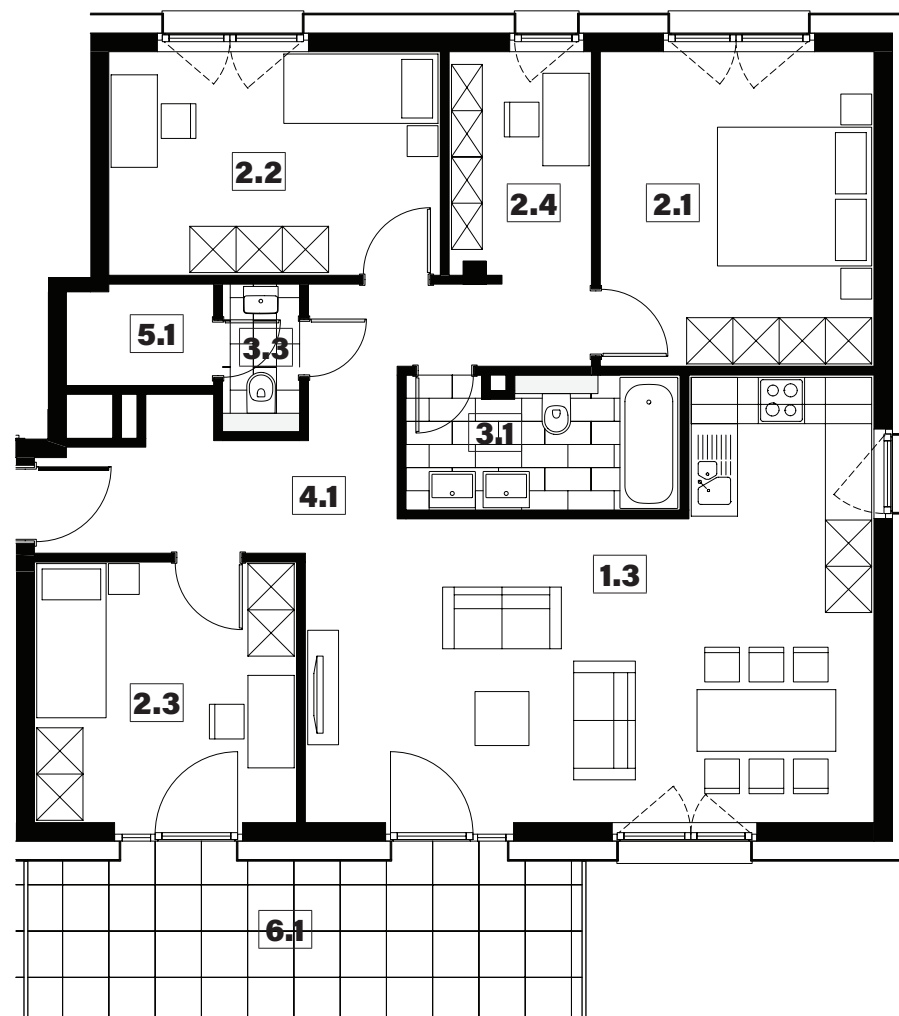
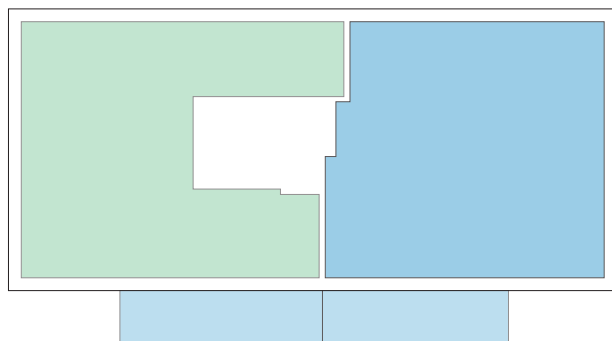
# 031



1.3	séjour/cuisine	33,00m <sup>2</sup>
2.1	chambre	14,50m <sup>2</sup>
2.2	chambre	12,45m <sup>2</sup>
2.3	chambre	11,50m <sup>2</sup>
2.4	bureau	5,30m <sup>2</sup>
3.1	salle de bains	6,10m <sup>2</sup>
3.3	w.c.	1,95m <sup>2</sup>
4.1	hall	12,35m <sup>2</sup>
5.1	technique	2,45m <sup>2</sup>
6.1	terrasse	14,55m <sup>2</sup>
012	emplacement	12,50m <sup>2</sup>
013	emplacement	12,50m <sup>2</sup>

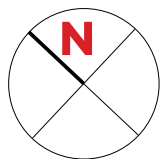
surface habitable

## 94,30m<sup>2</sup>



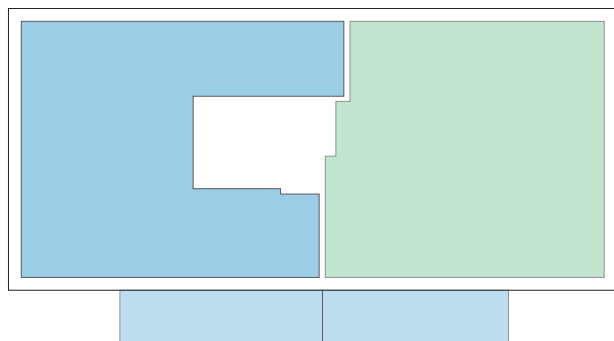
APARTEMENT TYPE

032

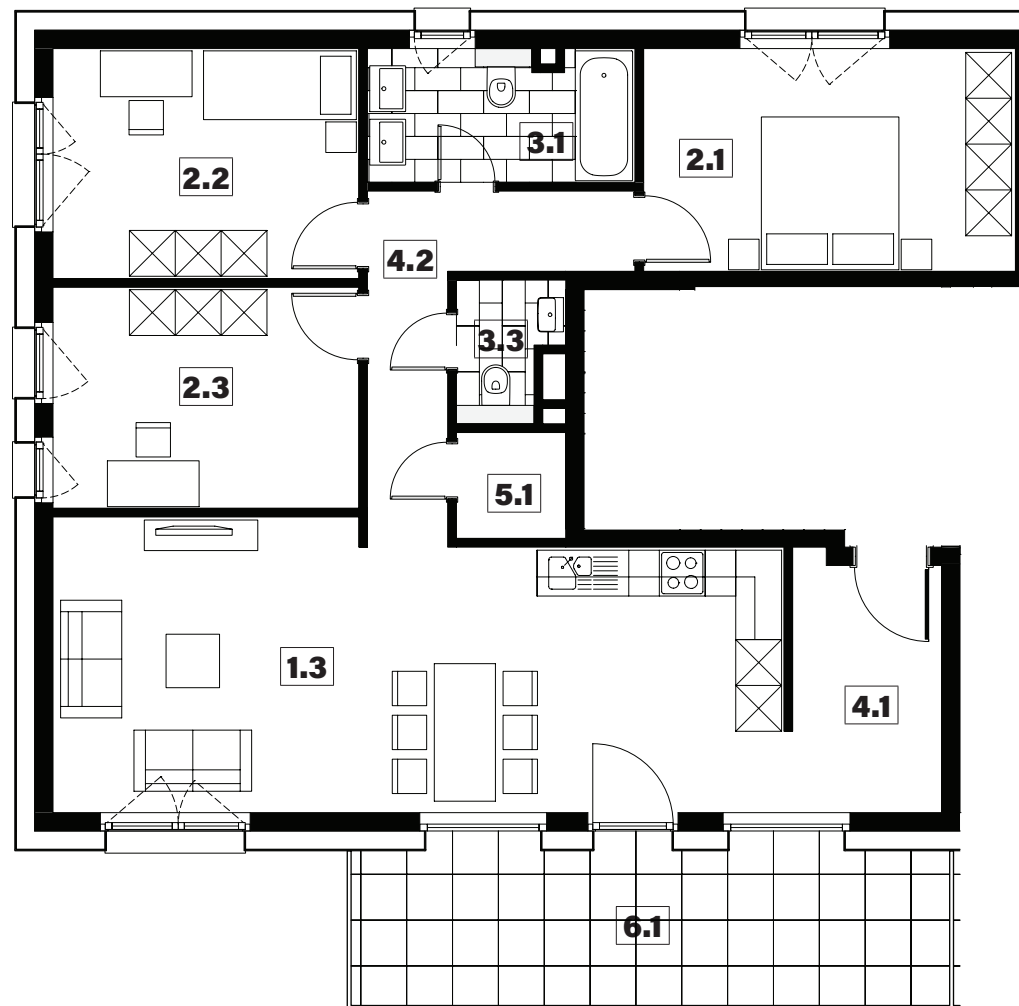


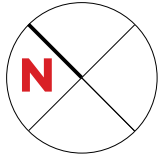
1.3	séjour/cuisine	34,95m <sup>2</sup>
2.1	chambre	14,20m <sup>2</sup>
2.2	chambre	12,05m <sup>2</sup>
2.3	chambre	11,55m <sup>2</sup>
3.1	salle de bains	6,05m <sup>2</sup>
3.3	w.c.	2,50m <sup>2</sup>
4.1	hall	6,40m <sup>2</sup>
4.2	couloir	7,45m <sup>2</sup>
5.1	technique	2,00m <sup>2</sup>
6.1	terrasse	15,85m <sup>2</sup>
015	emplacement	12,50m <sup>2</sup>
016	emplacement	12,50m <sup>2</sup>

surface habitable  
**97,15m<sup>2</sup>**



**VENDU**





# PLAN DE SITUATION









**SNHBM**

Société Nationale  
des Habitations à Bon Marché S.A.

Tel.: +352 44 82 92 - 1

E-mail: [info@snhbm.lu](mailto:info@snhbm.lu)

 [snhbm.lu](http://snhbm.lu)

image non contractuelle