

# Résidence CELLA



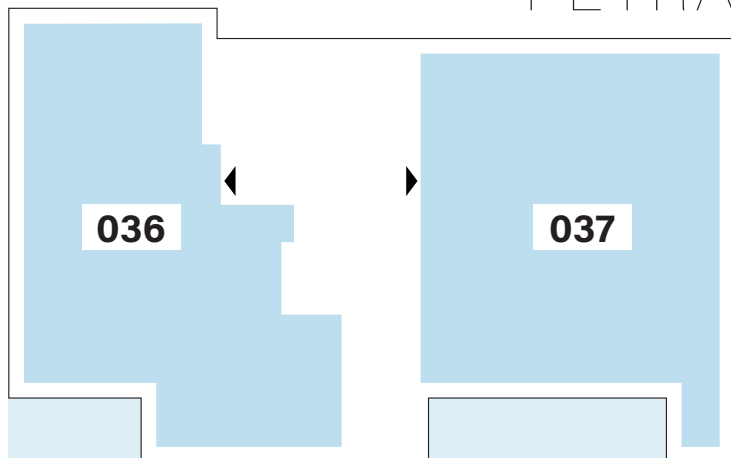
## APPARTEMENTS

# REZ-DE-CHAUSSÉE

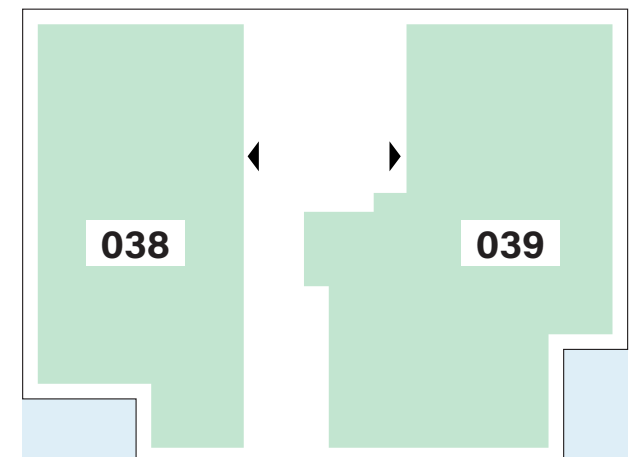
Type	Surface Utile	surface terrasse	prix de vente subventionné TVA 3% *
<b>038</b>	86,65m <sup>2</sup>	7,95m <sup>2</sup>	<b>414.412 €**</b>
<b>039</b>	108,16m <sup>2</sup>	7,95m <sup>2</sup>	<b>531.448 €**</b>

- les surfaces inscrites dans ce tableau peuvent subir de légères modifications dues aux nécessités techniques de la construction.
- surface utile = surface calculée à l'intérieur des murs extérieurs.
- prix de vente subventionné: prix à payer pour les personnes éligibles pour un logement abordable.
- \* participation financière et remboursement TVA sont déjà déduites.
- \*\* la limite de 50.000€ de TVA remboursable selon la loi est atteinte

## PETRA

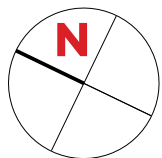


## CELLA



## APPARTEMENT TYPE

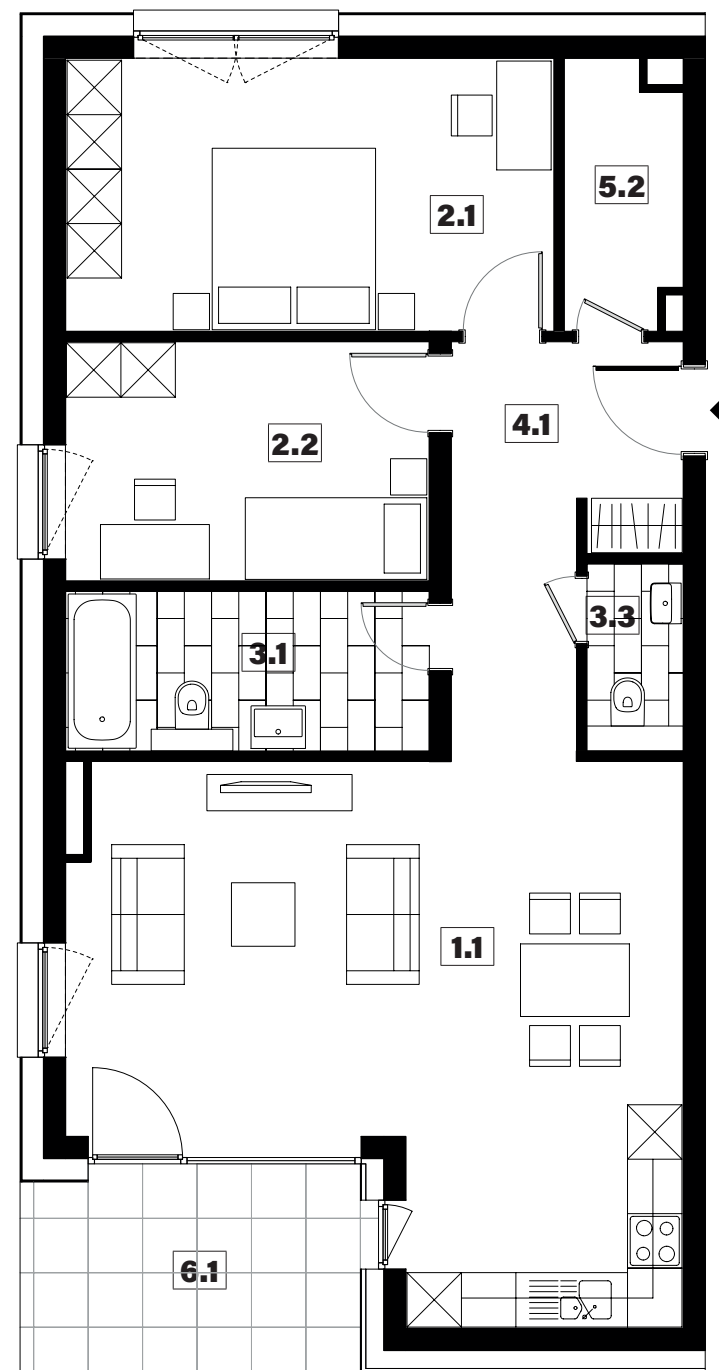
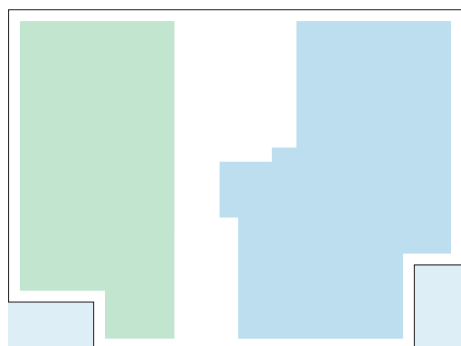
# 038



1.1	séjour / cuisine	34,30m <sup>2</sup>
2.1	chambre	16,20m <sup>2</sup>
2.2	chambre	10,55m <sup>2</sup>
3.1	salle de bains	7,05m <sup>2</sup>
3.3	w.c.	1,90m <sup>2</sup>
4.1	hall	9,05m <sup>2</sup>
5.2	technique	3,65m <sup>2</sup>
6.1	terrasse	7,95m <sup>2</sup>

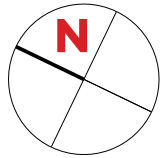
surface habitable

## 82,70m<sup>2</sup>



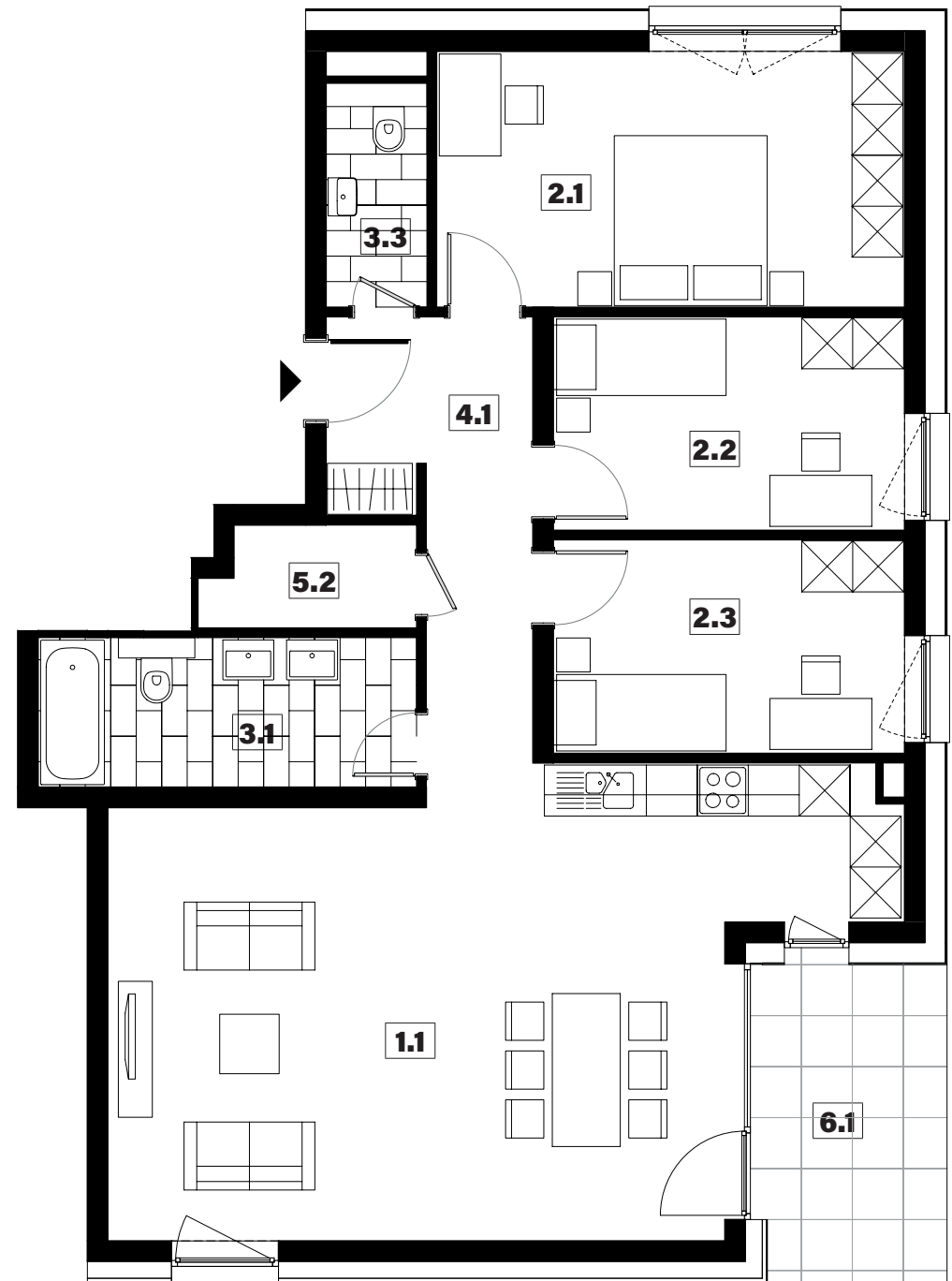
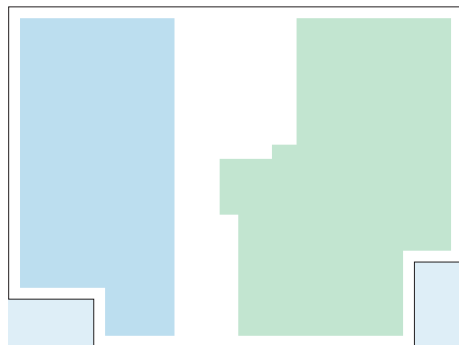
APPARTEMENT TYPE

039



1.1	séjour / cuisine	42,70m <sup>2</sup>
2.1	chambre	16,60m <sup>2</sup>
2.2	chambre	10,40m <sup>2</sup>
2.3	chambre	10,40m <sup>2</sup>
3.1	salle de bains	7,85m <sup>2</sup>
3.3	w.c.	3,15m <sup>2</sup>
4.1	hall	9,25m <sup>2</sup>
5.2	technique	2,85m <sup>2</sup>
6.1	terrasse	7,95m <sup>2</sup>

surface habitable  
**103,20m<sup>2</sup>**

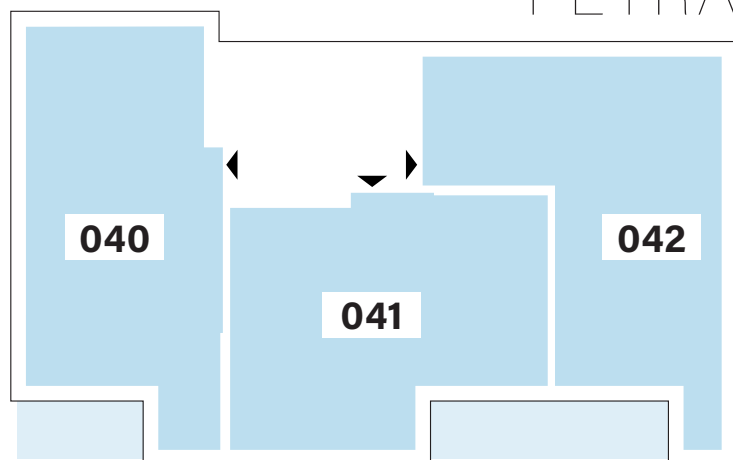


# APPARTEMENTS 1<sup>er</sup> ÉTAGE

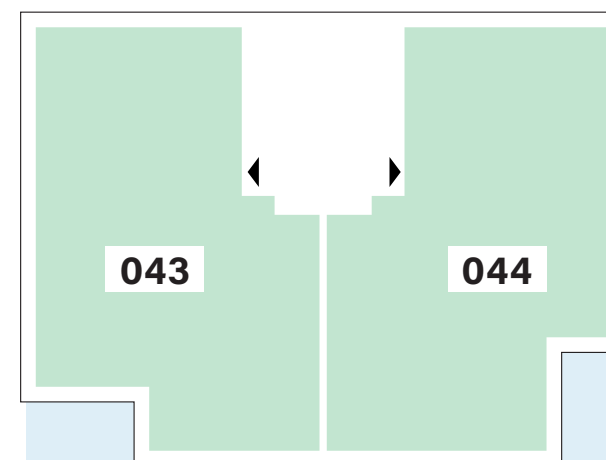
Type	Surface Utile	surface balcon	prix de vente subventionné TVA 3% *
<b>043</b>	106,25m <sup>2</sup>	6,50m <sup>2</sup>	<b>531.716 €**</b>
<b>044</b>	106,42m <sup>2</sup>	6,50m <sup>2</sup>	<b>536.971 €**</b>

- les surfaces inscrites dans ce tableau peuvent subir de légères modifications dues aux nécessités techniques de la construction.
- surface utile = surface calculée à l'intérieur des murs extérieurs.
- prix de vente subventionné: prix à payer pour les personnes éligibles pour un logement abordable.
- \* participation financière et remboursement TVA sont déjà déduites.
- \*\* la limite de 50.000€ de TVA remboursable selon la loi est atteinte

PETRA

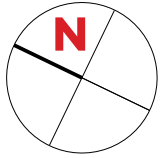


CELLA



APPARTEMENT TYPE

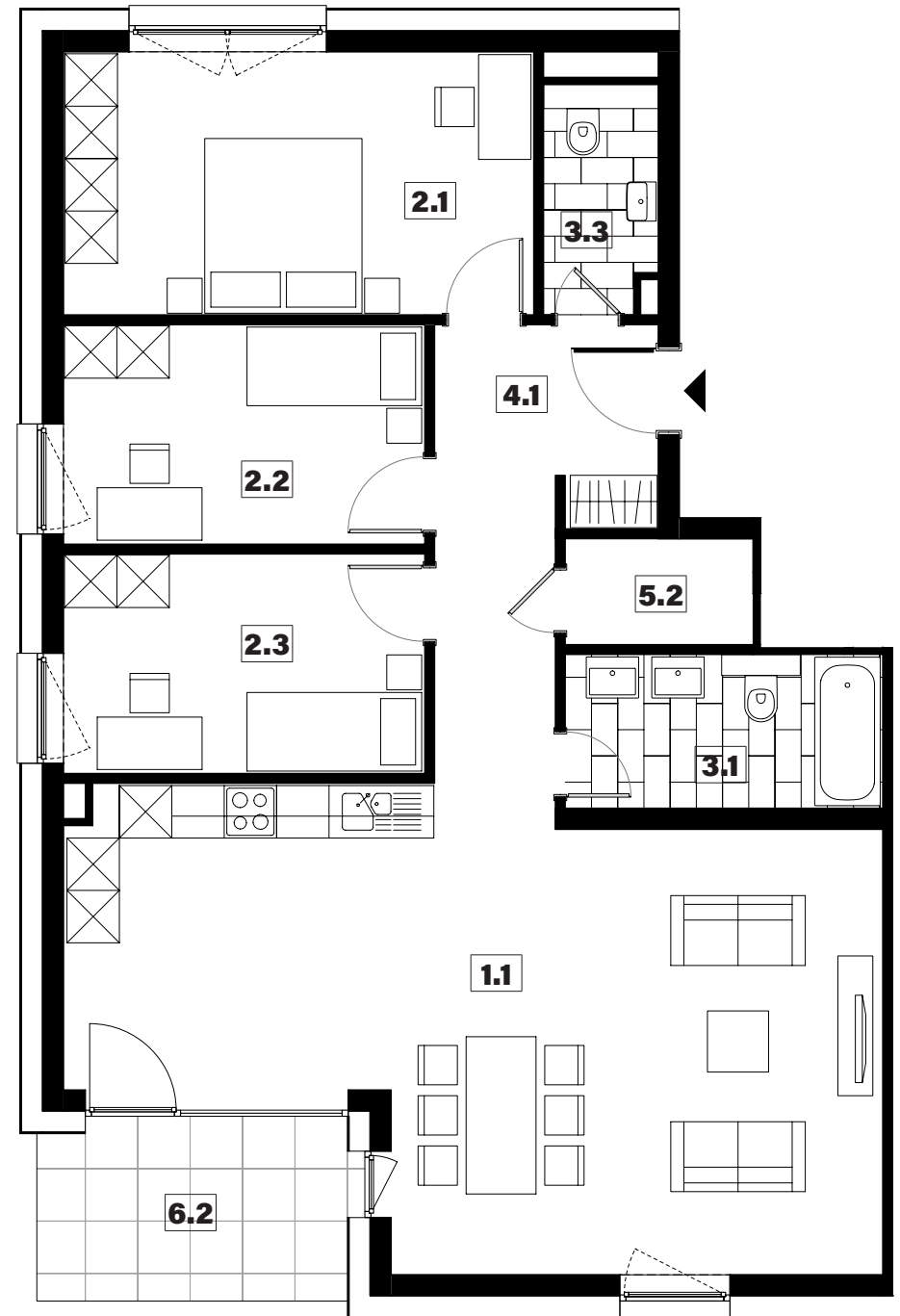
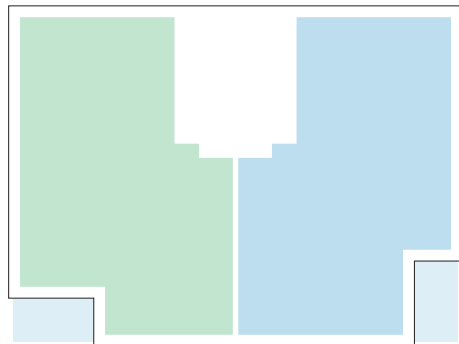
043



1.1	séjour / cuisine	42,70m <sup>2</sup>
2.1	chambre	16,20m <sup>2</sup>
2.2	chambre	10,40m <sup>2</sup>
2.3	chambre	10,40m <sup>2</sup>
3.1	salle de bains	6,40m <sup>2</sup>
3.3	w.c.	3,30m <sup>2</sup>
4.1	hall	9,95m <sup>2</sup>
5.2	technique	2,60m <sup>2</sup>
6.2	balcon	6,50m <sup>2</sup>

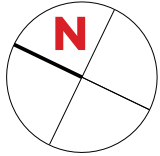
surface habitable

102,35m<sup>2</sup>



APPARTEMENT TYPE

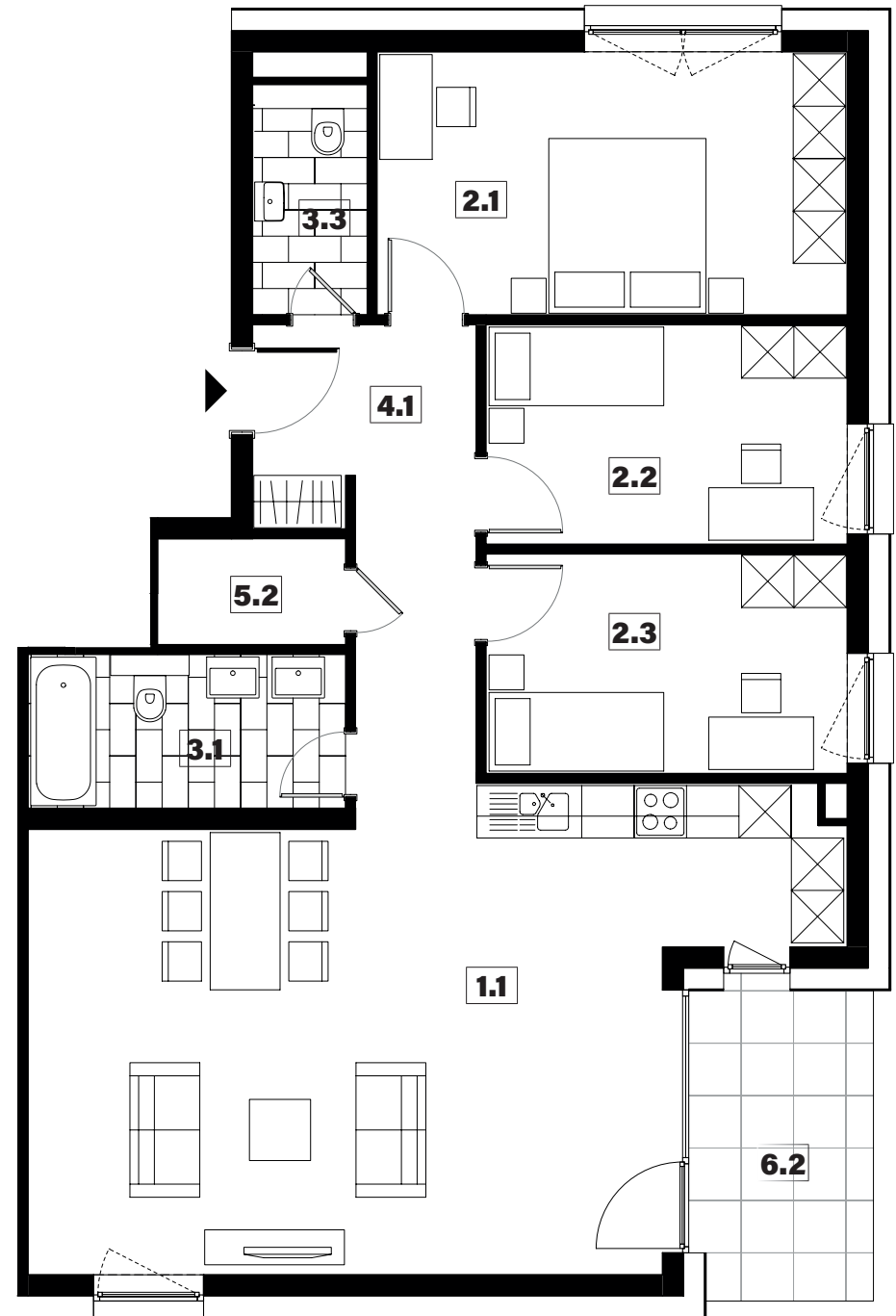
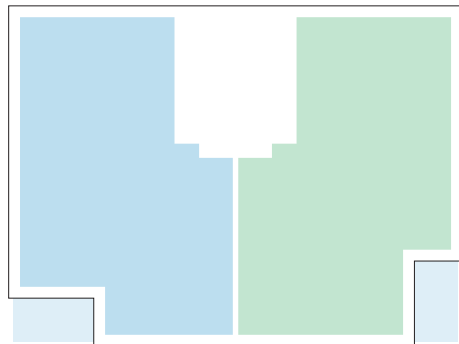
044



1.1	séjour / cuisine	42,70m <sup>2</sup>
2.1	chambre	16,20m <sup>2</sup>
2.2	chambre	10,40m <sup>2</sup>
2.3	chambre	10,40m <sup>2</sup>
3.1	salle de bains	6,40m <sup>2</sup>
3.3	w.c.	3,45m <sup>2</sup>
4.1	hall	9,95m <sup>2</sup>
5.2	technique	2,60m <sup>2</sup>
6.2	balcon	6,50m <sup>2</sup>

surface habitable

102,50m<sup>2</sup>



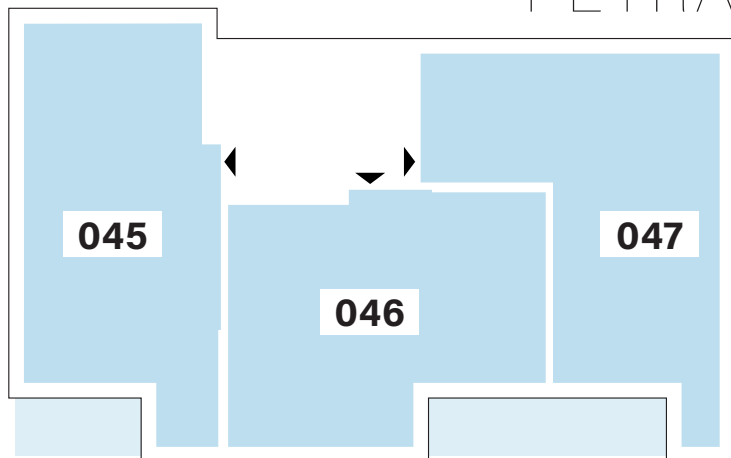
# APPARTEMENTS

## 2<sup>ème</sup> ÉTAGE

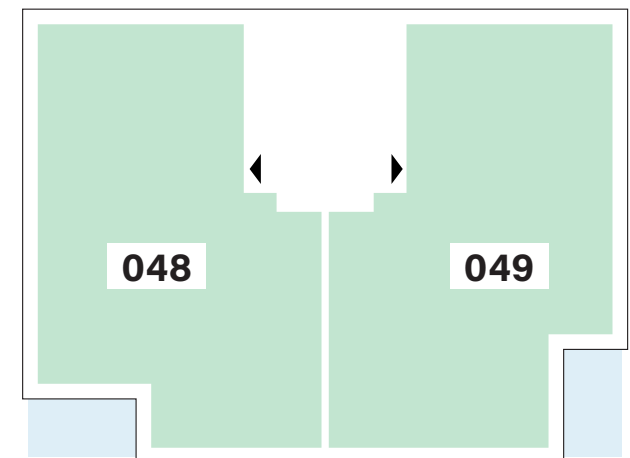
Type	Surface Utile	surface balcon	prix de vente subventionné TVA 3% *
<b>048</b>	106,25m <sup>2</sup>	6,50m <sup>2</sup>	<b>540.484 €**</b>
<b>049</b>	106,42m <sup>2</sup>	6,50m <sup>2</sup>	<b>545.753 €**</b>

- les surfaces inscrites dans ce tableau peuvent subir de légères modifications dues aux nécessités techniques de la construction.
- surface utile = surface calculée à l'intérieur des murs extérieurs.
- prix de vente subventionné: prix à payer pour les personnes éligibles pour un logement abordable.
- \* participation financière et remboursement TVA sont déjà déduites.
- \*\* la limite de 50.000€ de TVA remboursable selon la loi est atteinte

PETRA



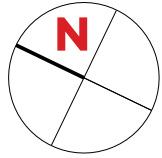
CELLA





APPARTEMENT TYPE

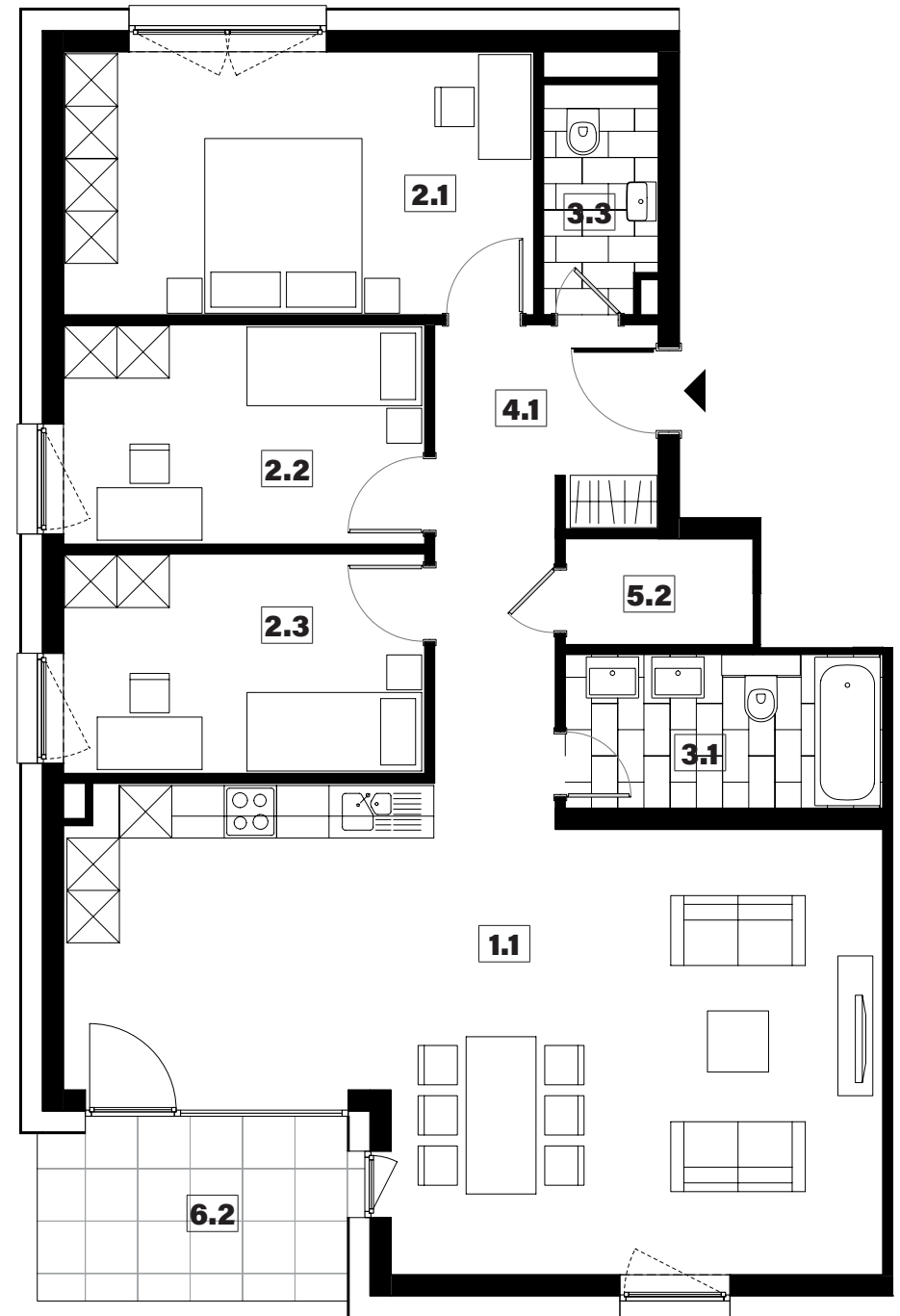
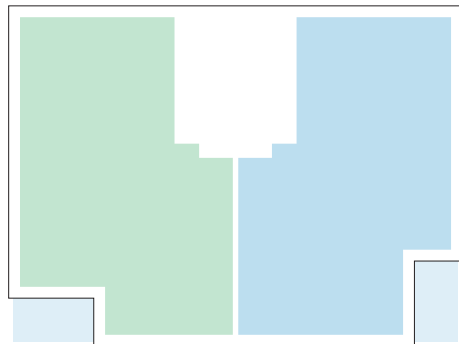
048



1.1	séjour / cuisine	42,70m <sup>2</sup>
2.1	chambre	16,20m <sup>2</sup>
2.2	chambre	10,40m <sup>2</sup>
2.3	chambre	10,40m <sup>2</sup>
3.1	salle de bains	6,40m <sup>2</sup>
3.3	w.c.	3,30m <sup>2</sup>
4.1	hall	9,95m <sup>2</sup>
5.2	technique	2,60m <sup>2</sup>
6.2	balcon	6,50m <sup>2</sup>

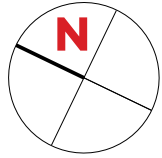
surface habitable

102,35m<sup>2</sup>



APPARTEMENT TYPE

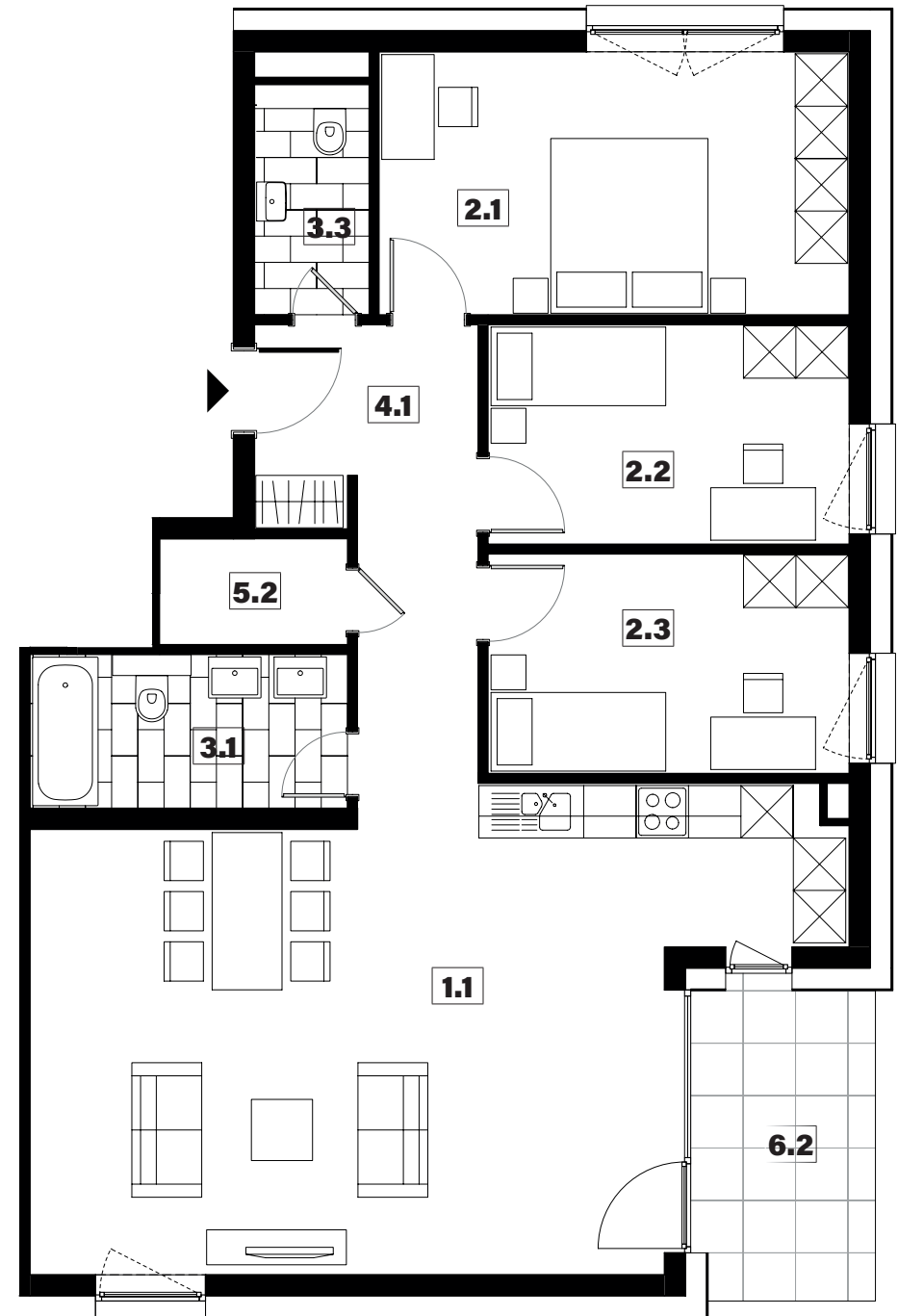
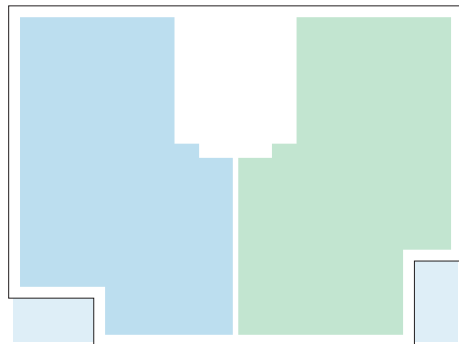
049



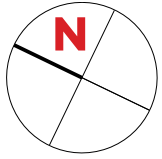
1.1	séjour / cuisine	42,70m <sup>2</sup>
2.1	chambre	16,20m <sup>2</sup>
2.2	chambre	10,40m <sup>2</sup>
2.3	chambre	10,40m <sup>2</sup>
3.1	salle de bains	6,40m <sup>2</sup>
3.3	w.c.	3,45m <sup>2</sup>
4.1	hall	9,95m <sup>2</sup>
5.2	technique	2,60m <sup>2</sup>
6.2	balcon	6,50m <sup>2</sup>

surface habitable

102,50m<sup>2</sup>



# PLAN DE SITUATION





**SNHBM**

Société Nationale  
des Habitations à Bon Marché S.A.

Tel.: +352 44 82 92 - 1

E-mail: [info@snhbm.lu](mailto:info@snhbm.lu)

 [snhbm.lu](http://snhbm.lu)

image non contractuelle