

Résidence PETRA



image non contractuelle

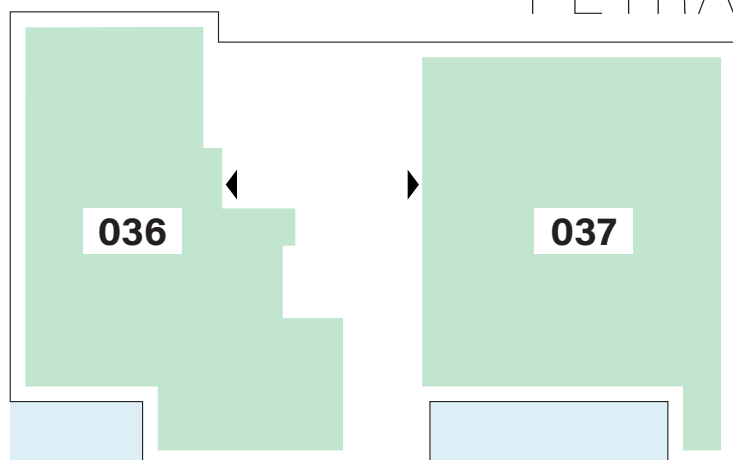
APPARTEMENTS

REZ-DE-CHAUSSÉE

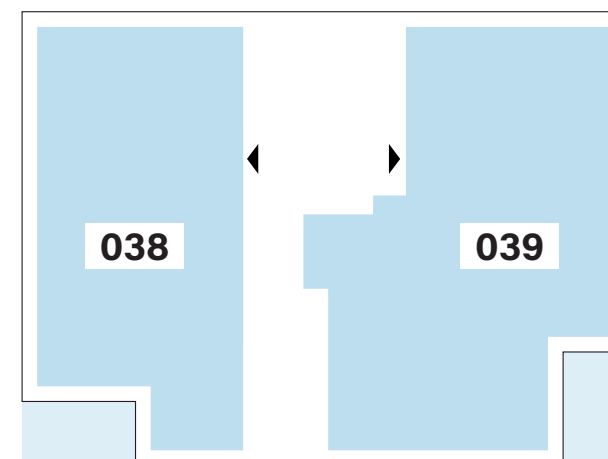
Type	Surface Utile	surface terrasse	prix de vente subventionné TVA 3% *
036	104,09m ²	9,25m ²	515.051 €**
037	109,53m ²	16,60m ²	536.046 €**

- les surfaces inscrites dans ce tableau peuvent subir de légères modifications dues aux nécessités techniques de la construction.
- surface utile = surface calculée à l'intérieur des murs extérieurs.
- prix de vente subventionné: prix à payer pour les personnes éligibles pour un logement abordable.
- * participation financière et remboursement TVA sont déjà déduites.
- ** la limite de 50.000€ de TVA remboursable selon la loi est atteinte

PETRA

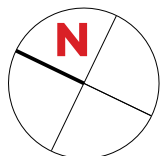


CELLA



APPARTEMENT TYPE

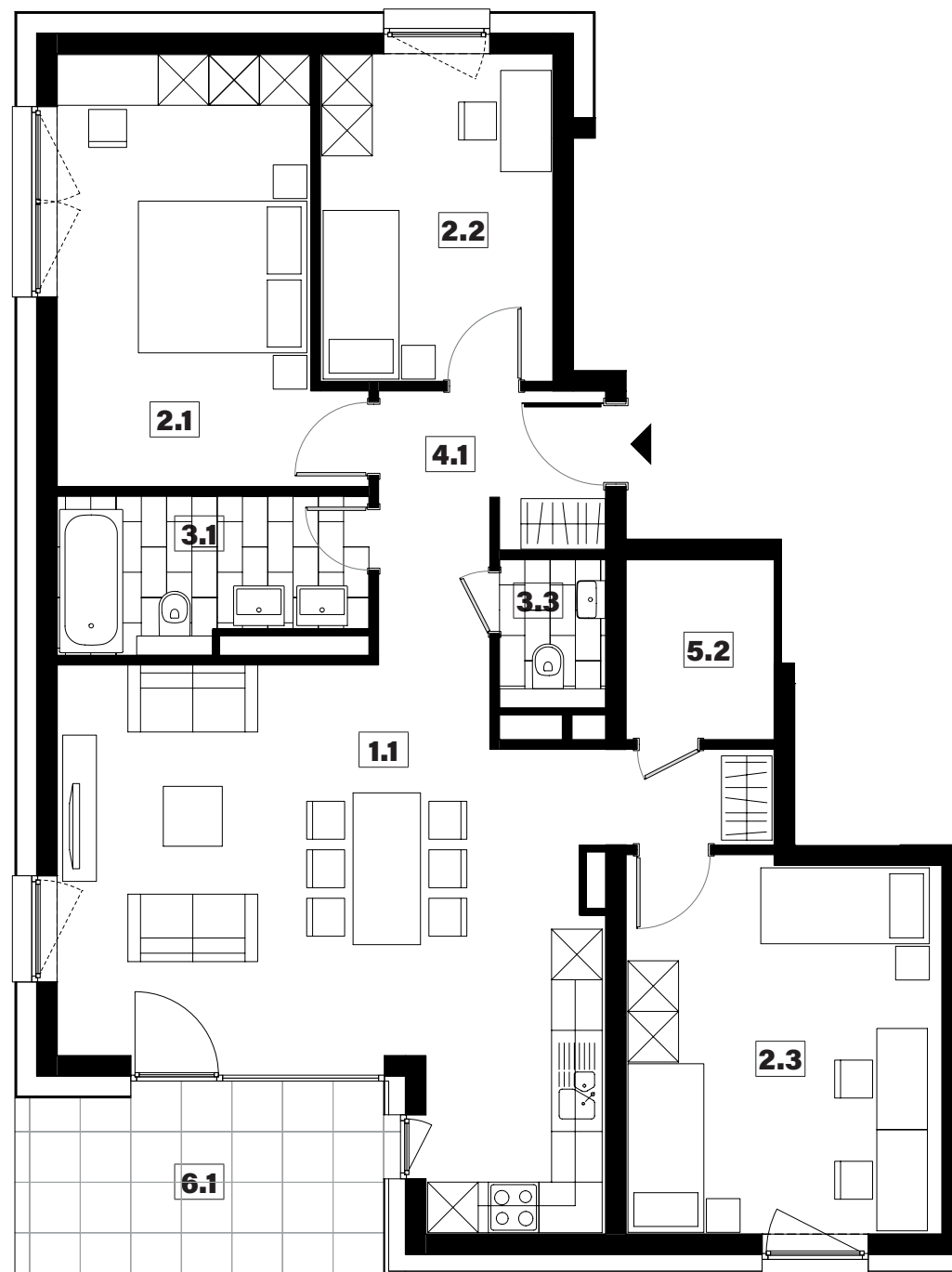
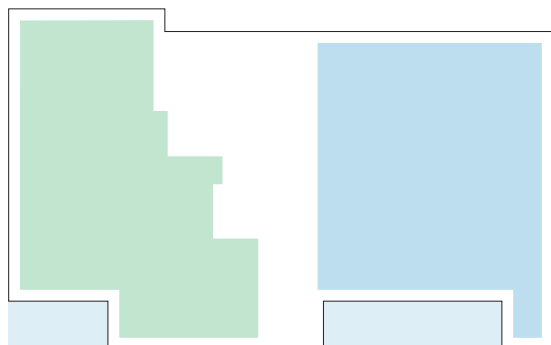
036



1.1	séjour / cuisine	35,65m ²
2.1	chambre	16,25m ²
2.2	chambre	10,70m ²
2.3	chambre	16,65m ²
3.1	salle de bains	6,40m ²
3.3	w.c.	2,20m ²
4.1	hall	6,50m ²
5.2	technique	3,75m ²
6.1	terrasse	9,25m ²

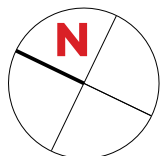
surface habitable

98,10m²



APPARTEMENT TYPE

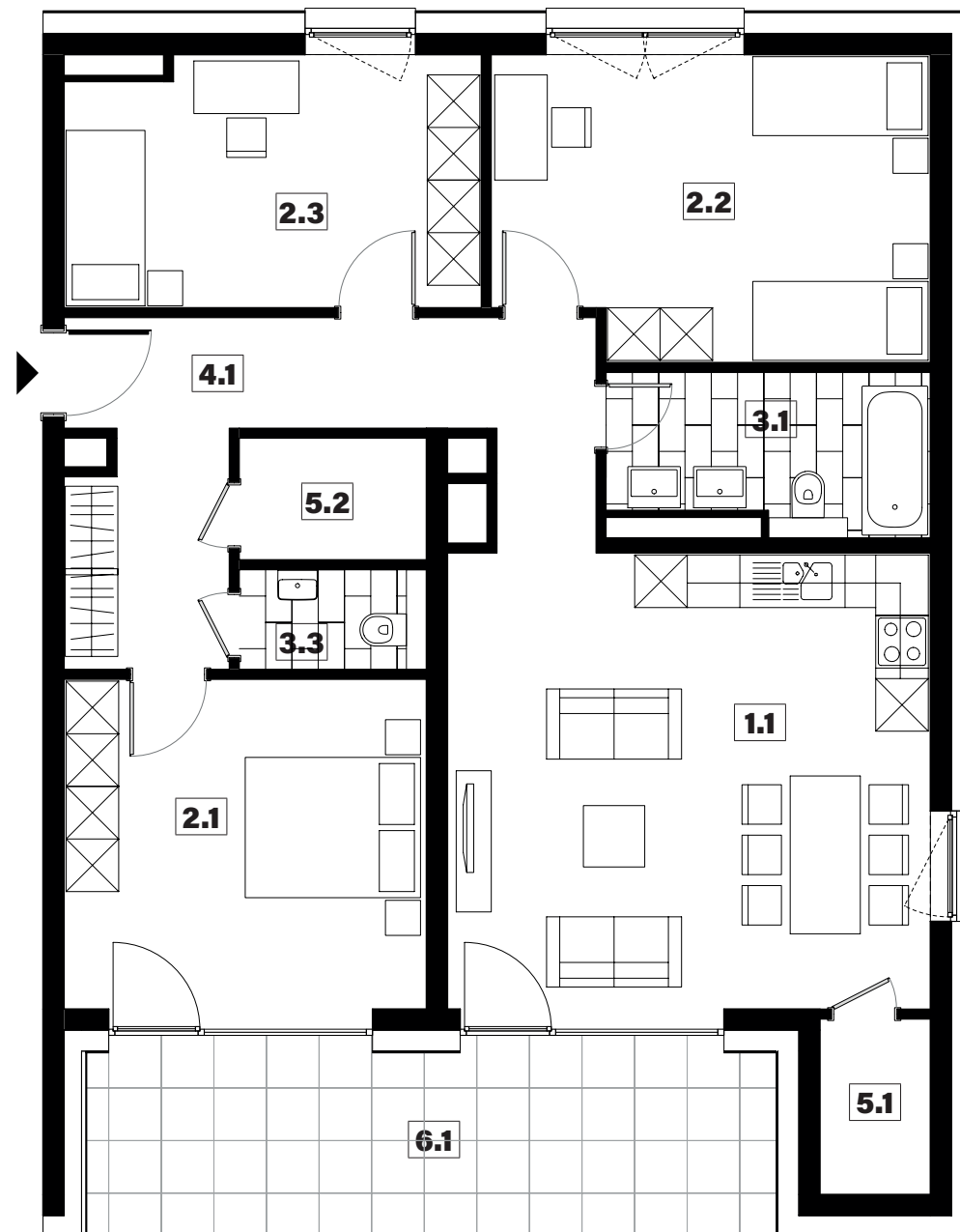
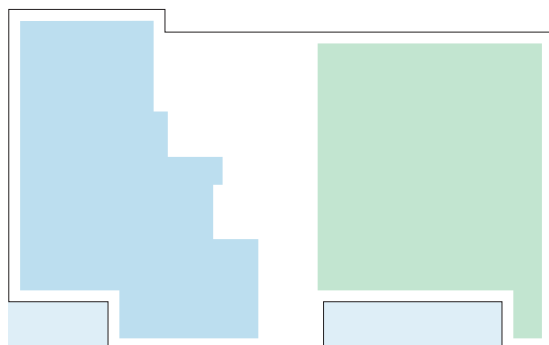
037



1.1	séjour / cuisine	28,65m ²
2.1	chambre	15,55m ²
2.2	chambre	16,75m ²
2.3	chambre	13,35m ²
3.1	salle de bains	6,40m ²
3.3	w.c.	2,40m ²
4.1	hall	14,10m ²
5.1	débarras	2,50m ²
5.2	technique	2,95m ²
6.1	terrasse	16,60m ²

surface habitable

102,65m²

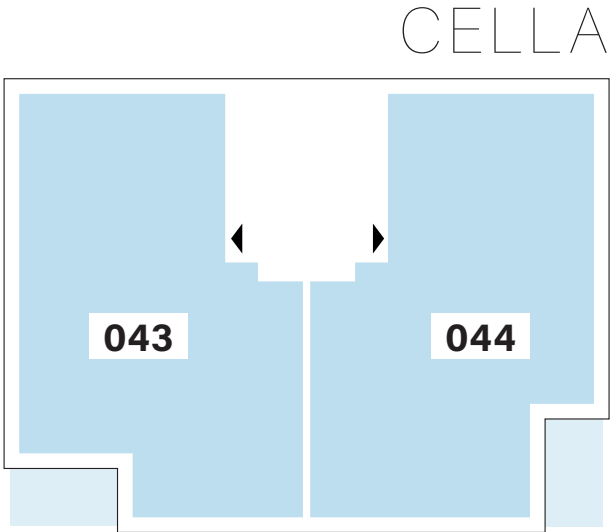
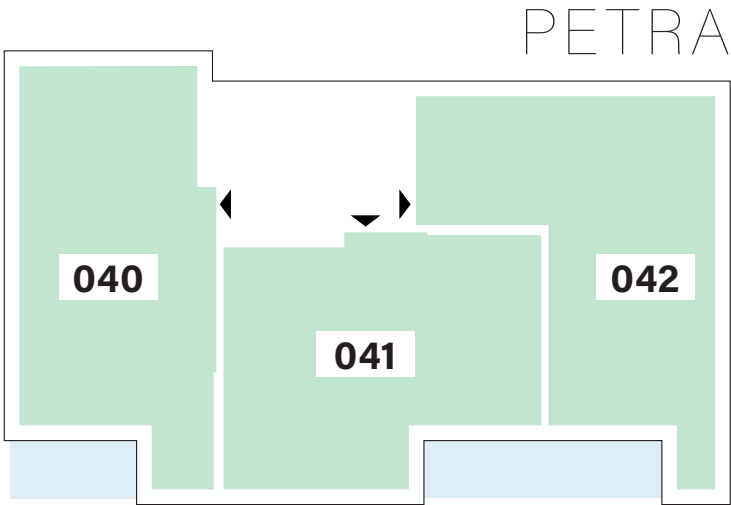


APPARTEMENTS

1^{er} ÉTAGE

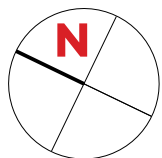
Type	Surface Utile	surface balcon	prix de vente subventionné TVA 3% *
040	78,58m ²	7,60m ²	397.844 €**
041	77,11m ²	7,10m ²	384.105 €**
042	80,69m ²	7,10m ²	395.331 €**

- les surfaces inscrites dans ce tableau peuvent subir de légères modifications dues aux nécessités techniques de la construction.
- surface utile = surface calculée à l'intérieur des murs extérieurs.
- prix de vente subventionné: prix à payer pour les personnes éligibles pour un logement abordable.
- * participation financière et remboursement TVA sont déjà déduites.
- ** la limite de 50.000€ de TVA remboursable selon la loi est atteinte



APPARTEMENT TYPE

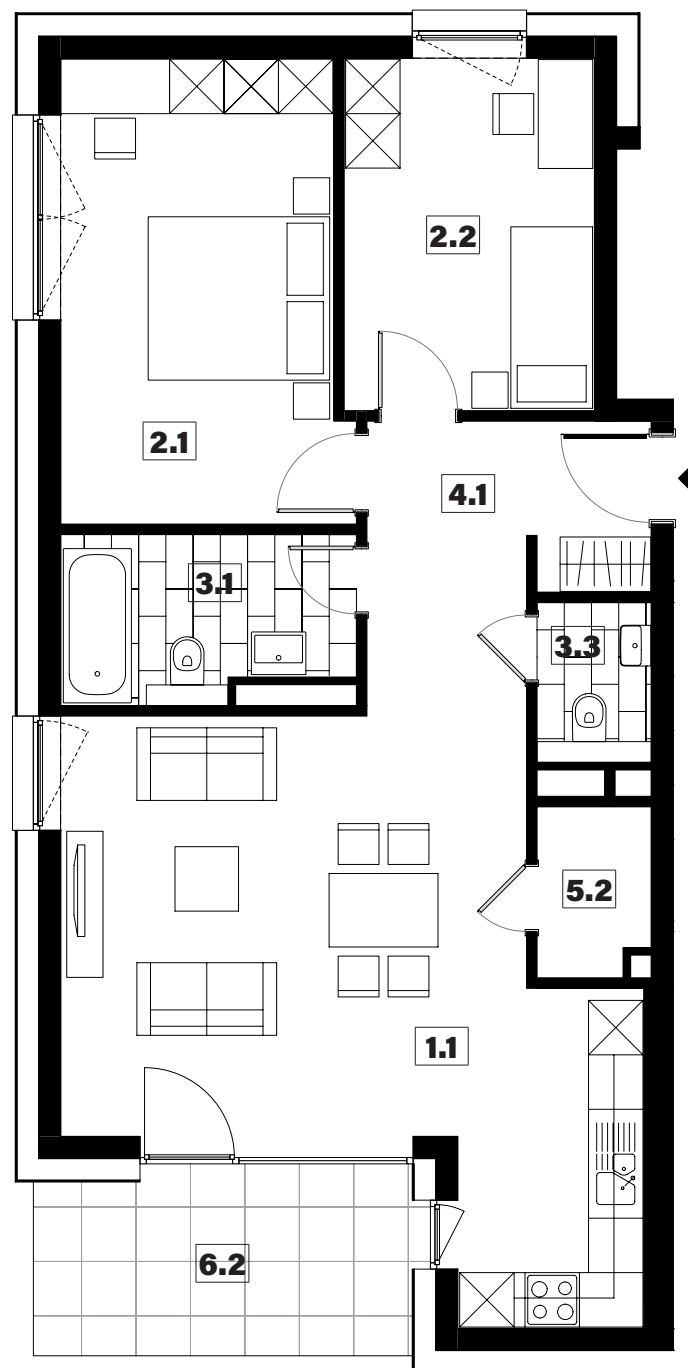
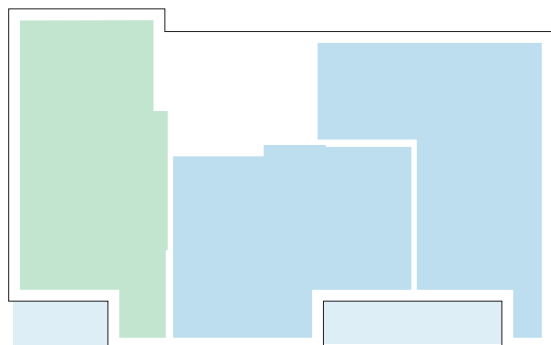
040



1.1	séjour / cuisine	30,30m ²
2.1	chambre	15,75m ²
2.2	chambre	10,70m ²
3.1	salle de bains	5,70m ²
3.3	w.c.	2,20m ²
4.1	hall	8,25m ²
5.2	technique	2,25m ²
6.2	balcon	7,60m ²

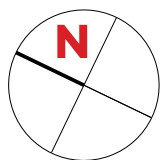
surface habitable

75,15m²



APPARTEMENT TYPE

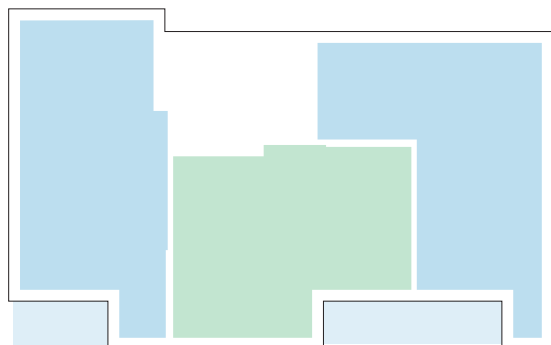
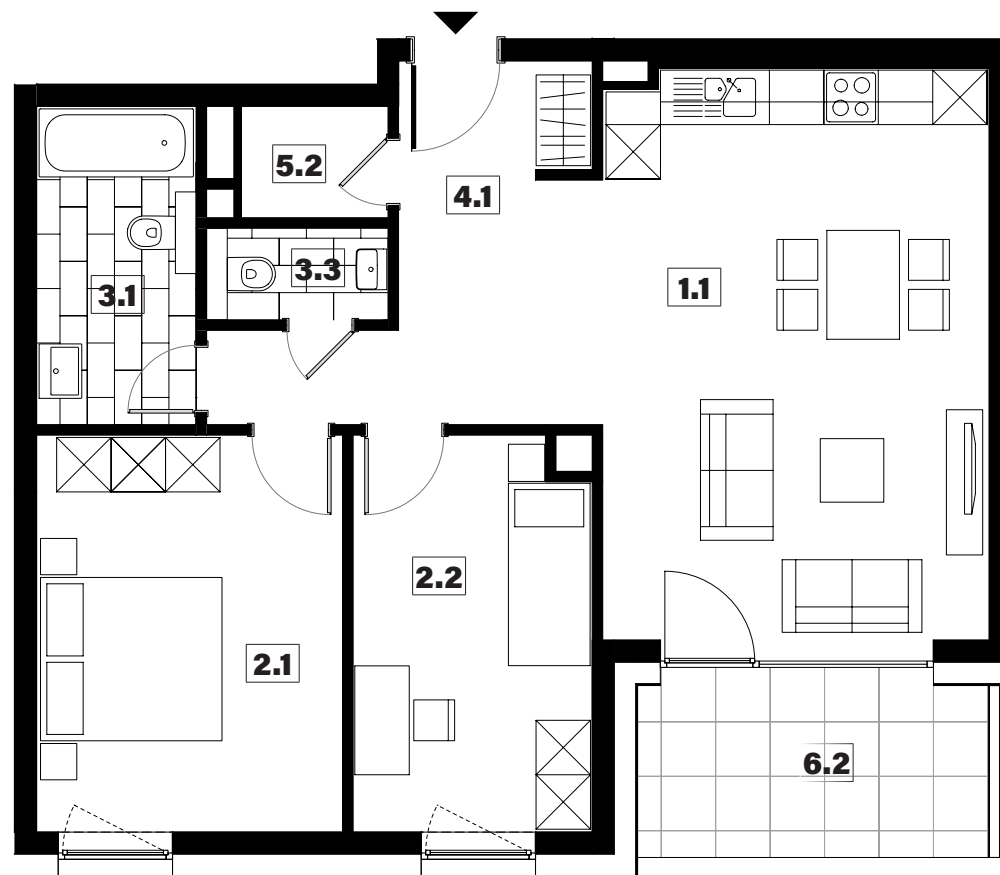
041



1.1	séjour / cuisine	30,05m ²
2.1	chambre	14,75m ²
2.2	chambre	11,25m ²
3.1	salle de bains	6,20m ²
3.3	w.c.	2,00m ²
4.1	hall	7,65m ²
5.2	technique	2,00m ²
6.2	balcon	7,10m ²

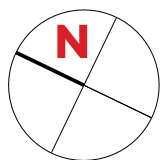
surface habitable

73,90m²



APPARTEMENT TYPE

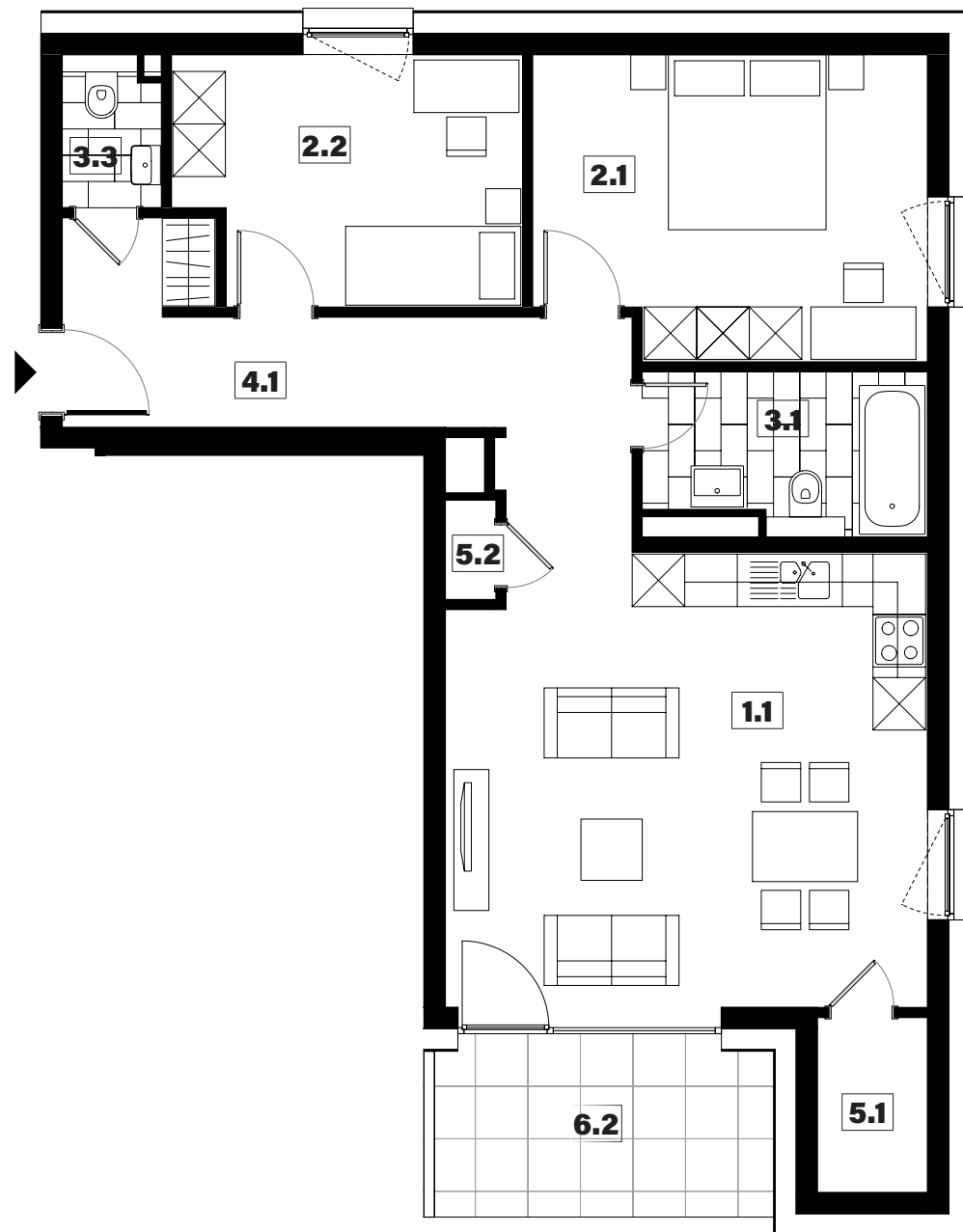
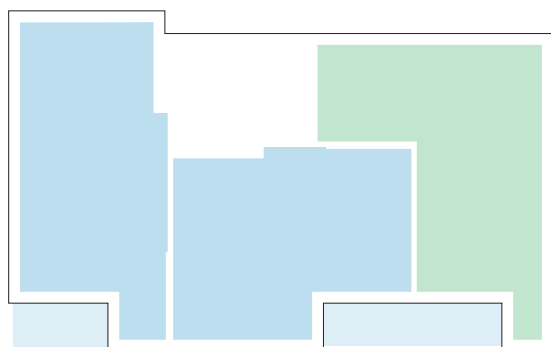
042



1.1	séjour / cuisine	30,25m ²
2.1	chambre	15,05m ²
2.2	chambre	10,85m ²
3.1	salle de bains	5,70m ²
3.3	w.c.	1,90m ²
4.1	hall	10,15m ²
5.1	débarras	2,50m ²
5.2	technique	0,65m ²
6.2	balcon	7,10m ²

surface habitable

77,05m²

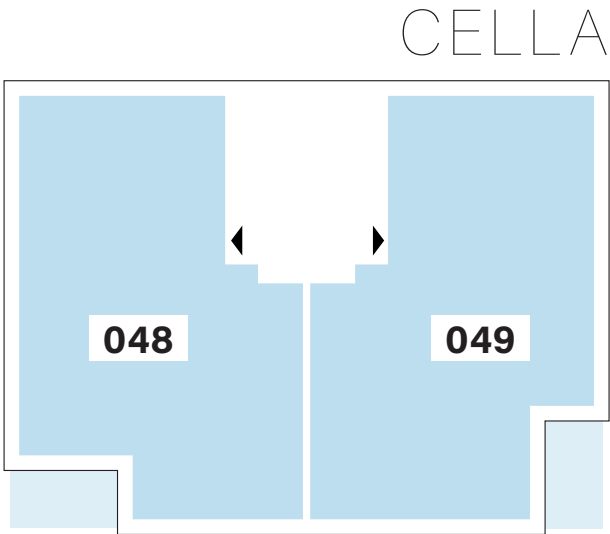
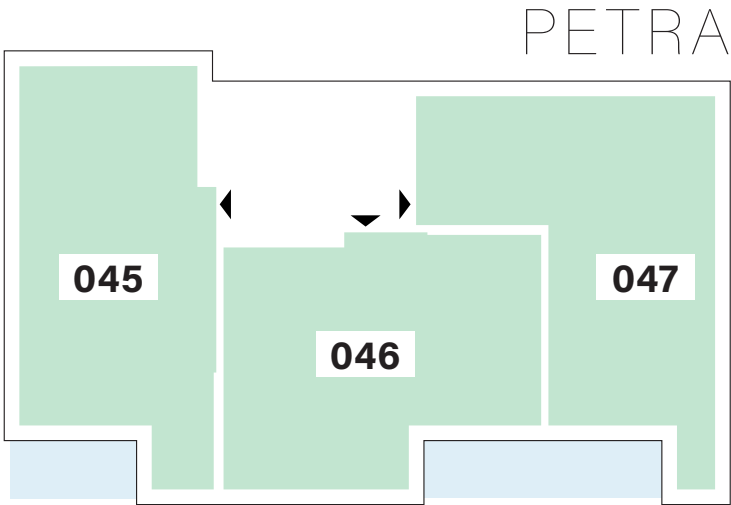


APPARTEMENTS

2^{ème} ÉTAGE

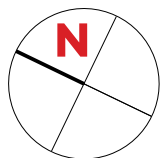
Type	Surface Utile	surface balcon	prix de vente subventionné TVA 3% *
045	78,46m ²	7,60m ²	402.759 €**
046	76,94m ²	7,10m ²	389.216 €**
047	80,69m ²	7,10m ²	401.310 €**

- les surfaces inscrites dans ce tableau peuvent subir de légères modifications dues aux nécessités techniques de la construction.
- surface utile = surface calculée à l'intérieur des murs extérieurs.
- prix de vente subventionné: prix à payer pour les personnes éligibles pour un logement abordable.
- * participation financière et remboursement TVA sont déjà déduites.
- ** la limite de 50.000€ de TVA remboursable selon la loi est atteinte



APPARTEMENT TYPE

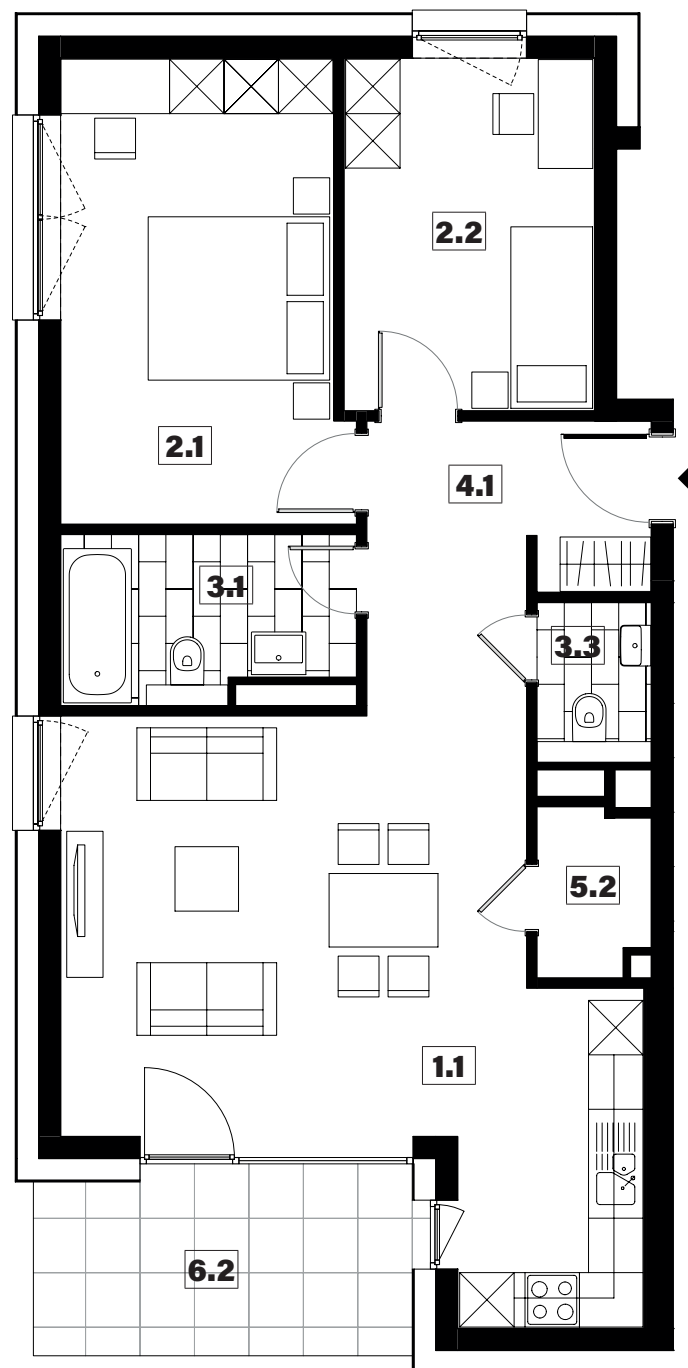
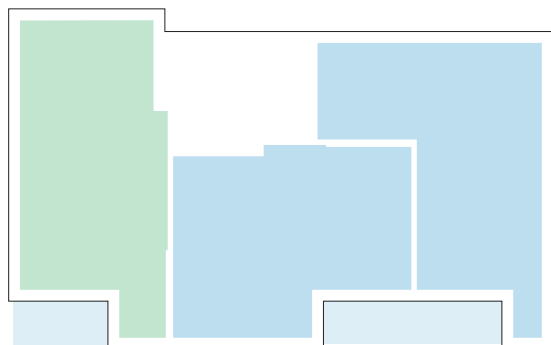
045



1.1	séjour / cuisine	30,30m ²
2.1	chambre	15,75m ²
2.2	chambre	10,70m ²
3.1	salle de bains	5,70m ²
3.3	w.c.	2,20m ²
4.1	hall	8,25m ²
5.2	technique	2,20m ²
6.2	balcon	7,60m ²

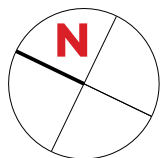
surface habitable

75,10m²



APPARTEMENT TYPE

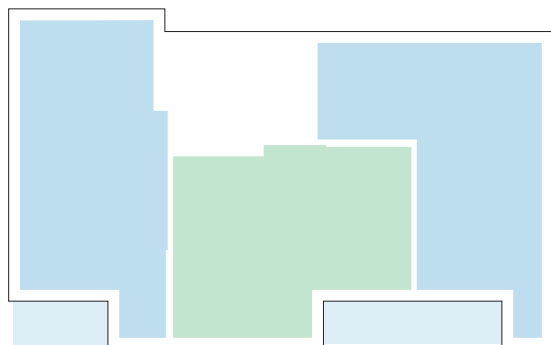
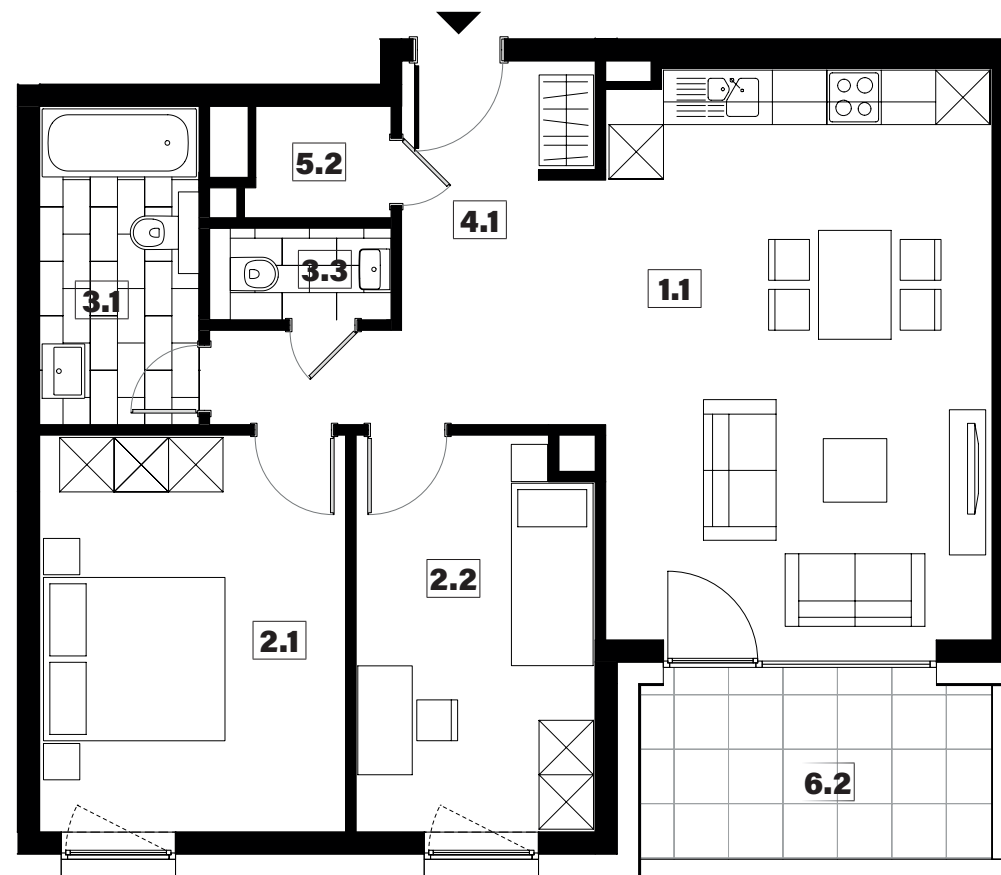
046



1.1	séjour / cuisine	30,05m ²
2.1	chambre	14,75m ²
2.2	chambre	11,25m ²
3.1	salle de bains	6,20m ²
3.3	w.c.	2,00m ²
4.1	hall	7,65m ²
5.2	technique	1,85m ²
6.2	balcon	7,10m ²

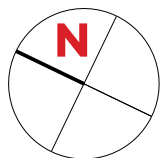
surface habitable

73,75m²



APPARTEMENT TYPE

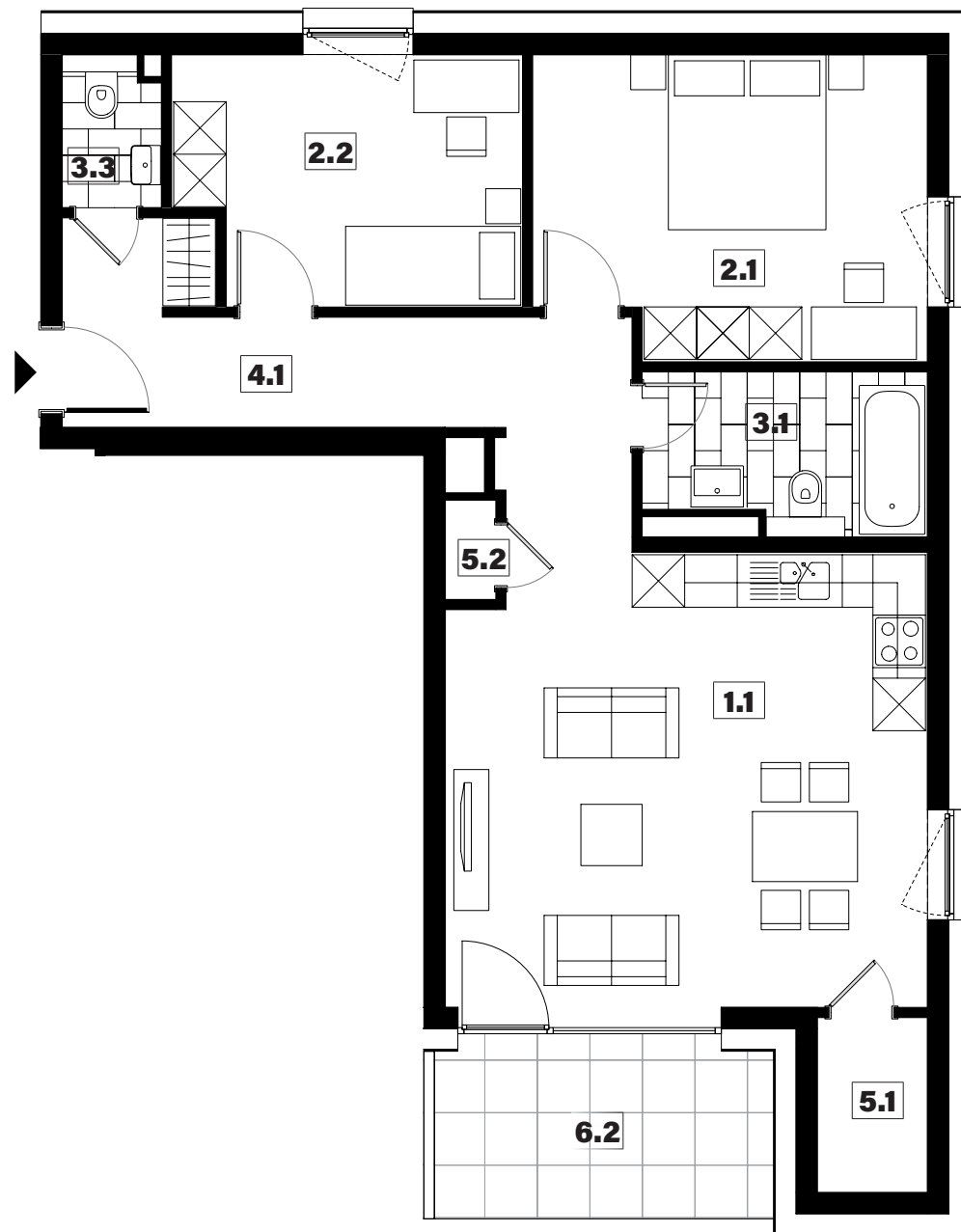
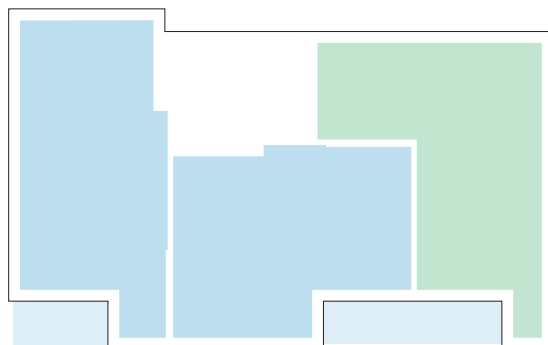
047



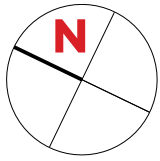
1.1	séjour / cuisine	30,25m ²
2.1	chambre	15,05m ²
2.2	chambre	10,85m ²
3.1	salle de bains	5,70m ²
3.3	w.c.	1,90m ²
4.1	hall	10,15m ²
5.1	débarras	2,50m ²
5.2	technique	0,65m ²
6.2	balcon	7,10m ²

surface habitable

77,05m²



PLAN DE SITUATION



NOTES

[illegible]

NOTES

[illegible]



SNHBM

Société Nationale
des Habitations à Bon Marché S.A.

Tel.: +352 44 82 92 - 1

E-mail: info@snhbm.lu

 snhbm.lu

image non contractuelle