

Résidence EPILLET



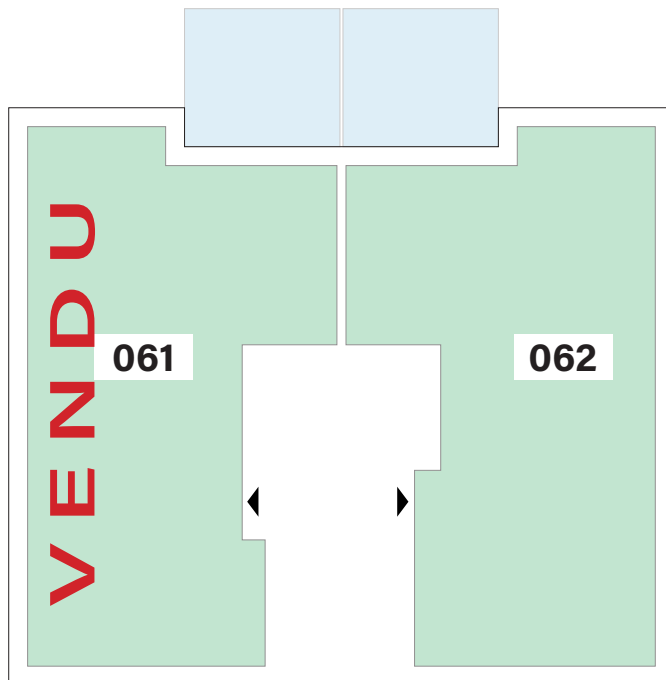
image non contractuelle

APPARTEMENTS

REZ-DE-CHAUSSÉE

Type	Surface Utile	surface terrasse	prix de vente subventionné TVA 3% *
061	91,63m ²	15,00m ²	175.672 €
062	93,13m ²	15,00m ²	481.163 €

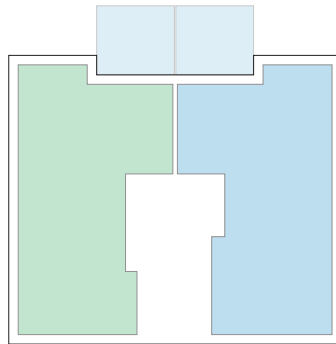
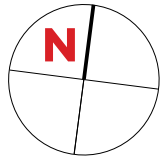
- les surfaces inscrites dans ce tableau peuvent subir de légères modifications dues aux nécessités techniques de la construction.
- surface utile = surface calculée à l'intérieur des murs extérieurs.
- prix de vente subventionné: prix à payer pour les personnes éligibles pour un logement abordable.
- * participation financière et remboursement TVA sont déjà déduites.



VENDU

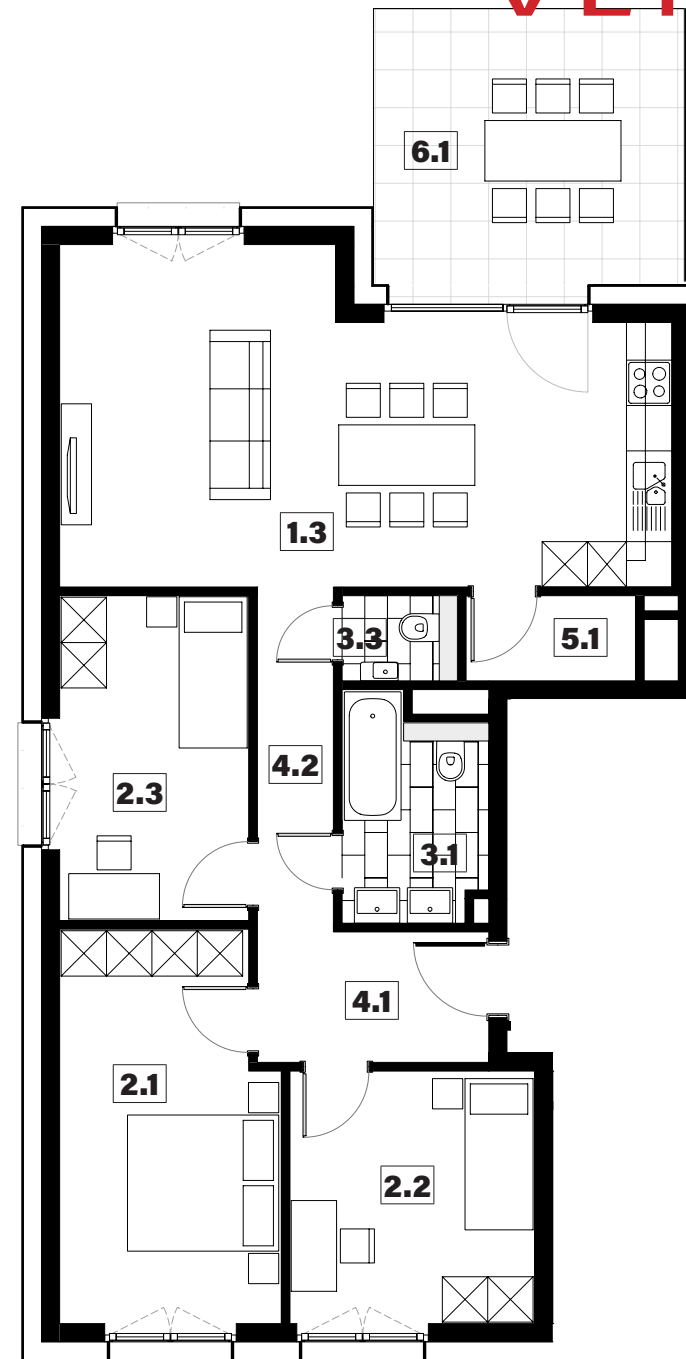
APPARTEMENT TYPE

061



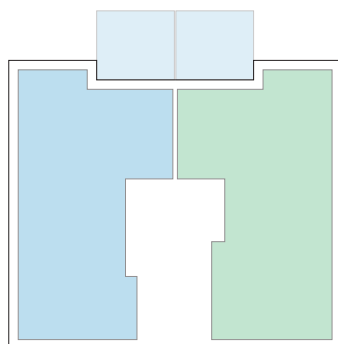
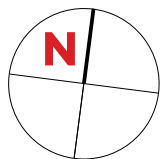
1.3	séjour/cuisine	32,10m ²
2.1	chambre	14,50m ²
2.2	chambre	10,80m ²
2.3	chambre	10,75m ²
3.1	salle de bains	5,35m ²
3.3	w.c.	1,70m ²
4.1	hall	3,55m ²
4.2	couloir	6,30m ²
5.1	débarras	2,50m ²
6.1	terrasse	15,15m ²

surface habitable
87,55m²



APARTEMENT TYPE

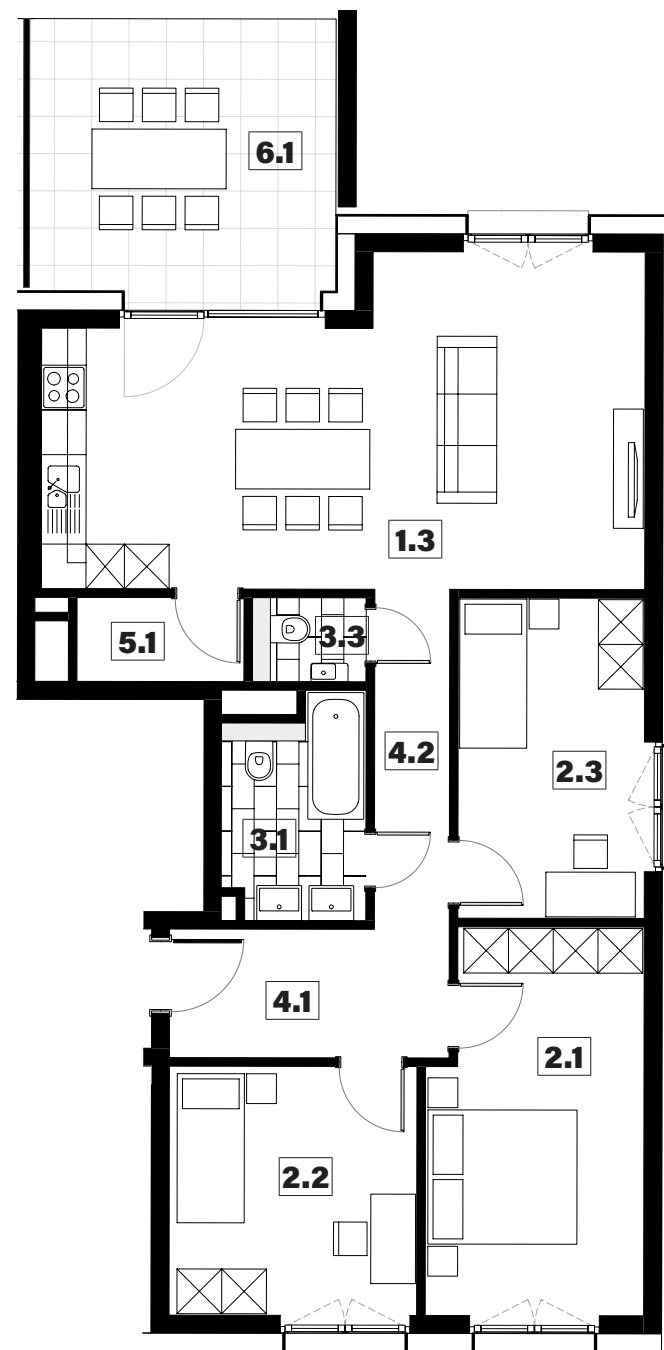
062



1.3	séjour/cuisine	32,10m ²
2.1	chambre	14,50m ²
2.2	chambre	11,10m ²
2.3	chambre	10,75m ²
3.1	salle de bains	5,35m ²
3.3	w.c.	1,70m ²
4.1	hall	4,75m ²
4.2	couloir	6,30m ²
5.1	débarras	2,50m ²
6.1	terrasse	15,15m ²

surface habitable

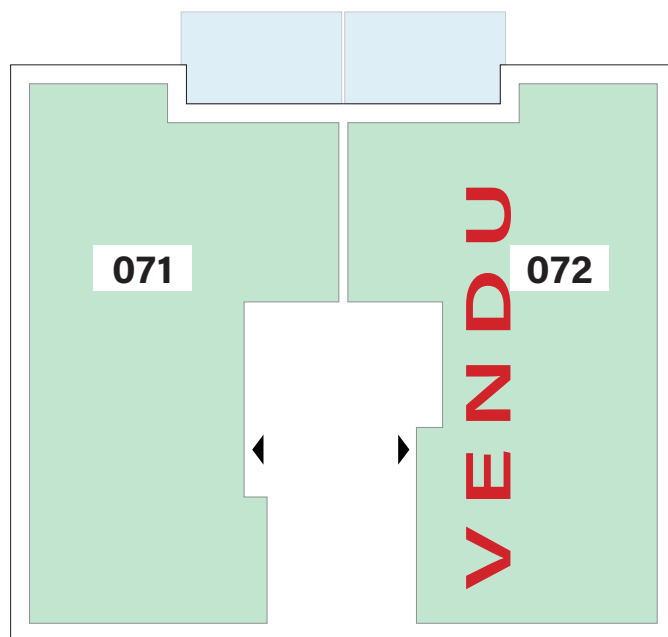
89,05m²



APPARTEMENTS 1^{er} ÉTAGE

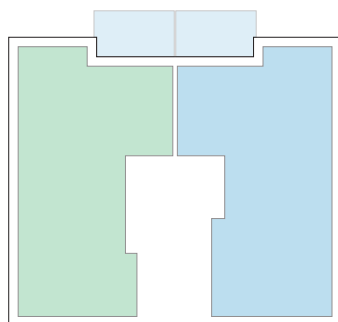
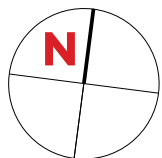
Type	Surface Utile	surface balcon	prix de vente subventionné TVA 3% *
071	91,63m ²	10,00m ²	475.817 €
072	91,00m ²	10,00m ²	481.307 €

- les surfaces inscrites dans ce tableau peuvent subir de légères modifications dues aux nécessités techniques de la construction.
- surface utile = surface calculée à l'intérieur des murs extérieurs.
- prix de vente subventionné: prix à payer pour les personnes éligibles pour un logement abordable.
- * participation financière et remboursement TVA sont déjà déduites.



APPARTEMENT TYPE

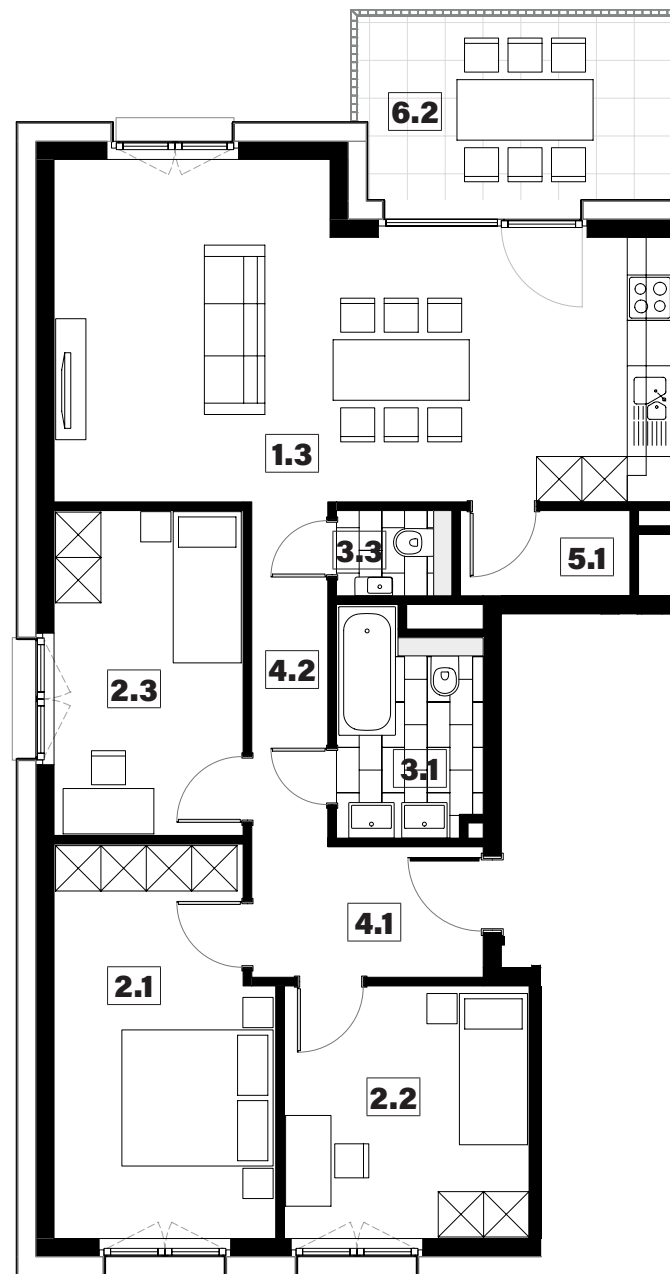
071



1.3	séjour/cuisine	32,40m ²
2.1	chambre	14,50m ²
2.2	chambre	10,80m ²
2.3	chambre	10,75m ²
3.1	salle de bains	5,40m ²
3.3	w.c.	1,70m ²
4.1	hall	3,55m ²
4.2	couloir	6,30m ²
5.1	débarras	2,50m ²
6.2	balcon	10,00m ²

surface habitable

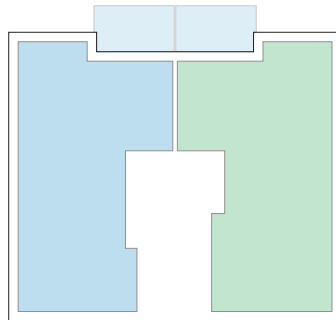
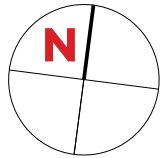
87,90m²



VENDU

APPARTEMENT TYPE

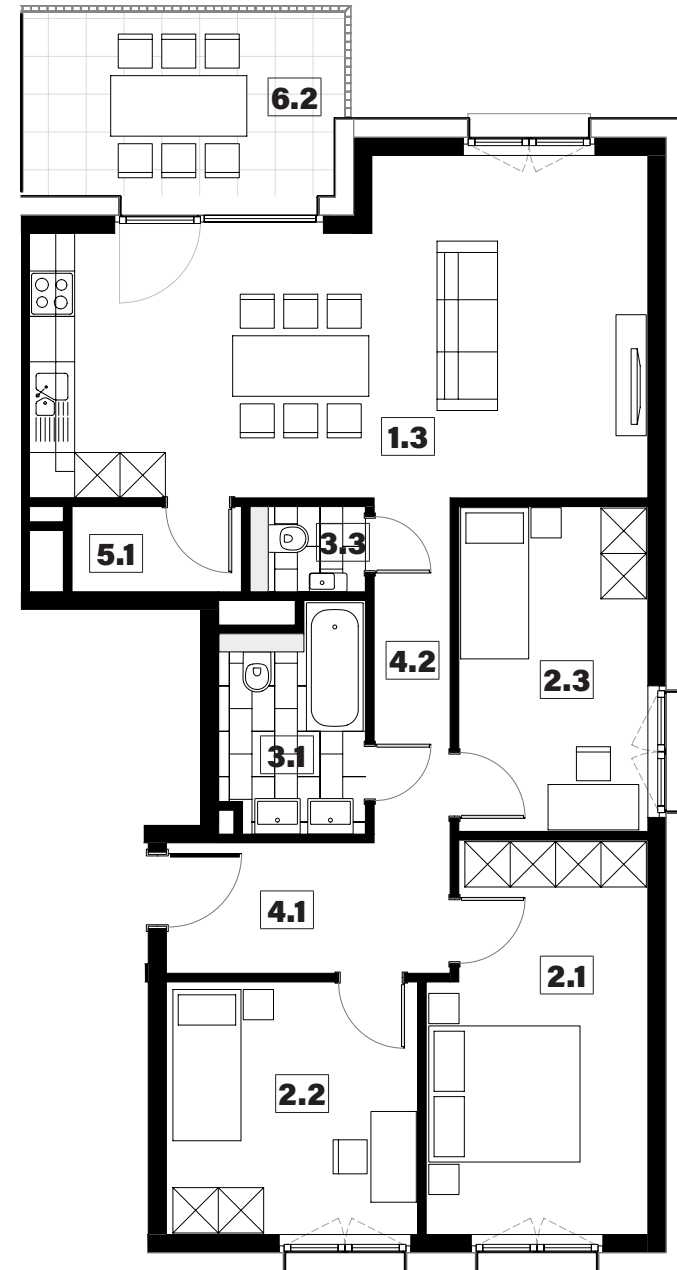
072



1.3	séjour/cuisine	32,40m ²
2.1	chambre	14,50m ²
2.2	chambre	11,10m ²
2.3	chambre	10,75m ²
3.1	salle de bains	5,35m ²
3.3	w.c.	1,70m ²
4.1	hall	4,75m ²
4.2	couloir	6,30m ²
5.1	débarras	2,50m ²
6.2	balcon	10,00m ²

surface habitable

89,35m²

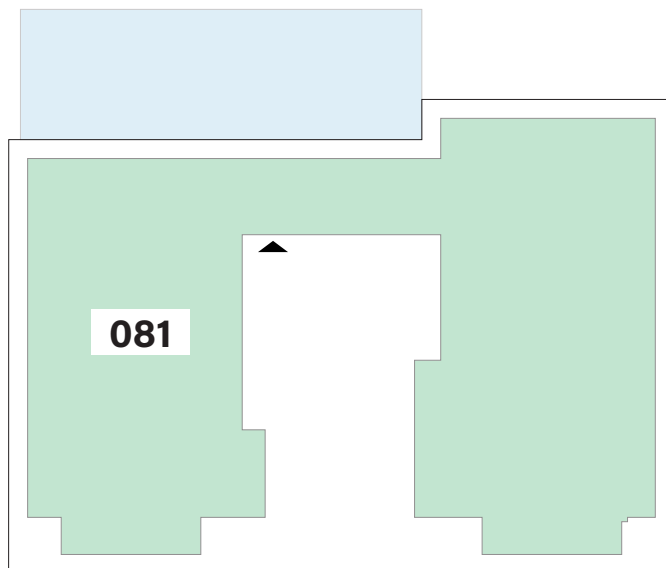


APPARTEMENTS

2^{ème} ÉTAGE

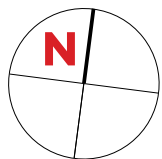
Type	Surface Utile	surface terrasse	prix de vente subventionné TVA 3% *
081	127,67m ²	33,90m ²	667.888 €

- les surfaces inscrites dans ce tableau peuvent subir de légères modifications dues aux nécessités techniques de la construction.
- surface utile = surface calculée à l'intérieur des murs extérieurs.
- prix de vente subventionné: prix à payer pour les personnes éligibles pour un logement abordable.
- * participation financière et remboursement TVA sont déjà déduites.



APPARTEMENT TYPE

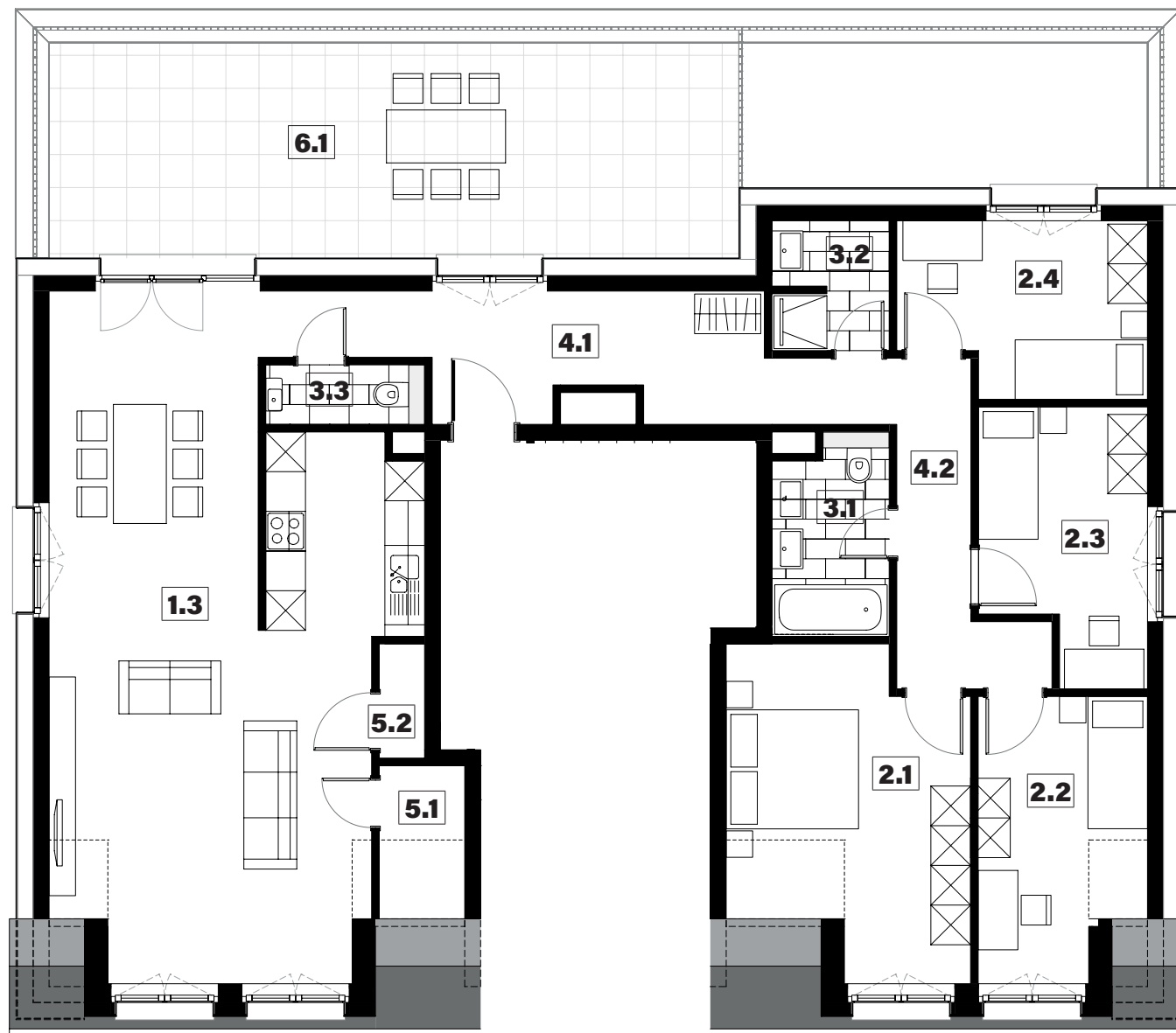
081

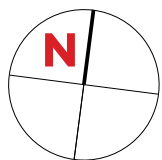


1.3	séjour/cuisine h>2m	46,80m ²
2.1	chambre h>2m	14,10m ²
2.2	chambre h>2m	9,20m ²
2.3	chambre	9,50m ²
2.4	chambre	9,30m ²
3.1	salle de bains	5,15m ²
3.2	salle de douche	3,40m ²
3.3	w.c.	1,95m ²
4.1	hall	11,80m ²
4.2	couloir	8,85m ²
5.1	débarras h>2m	1,45m ²
5.2	débarras	1,20m ²
6.1	terrasse	33,90m ²

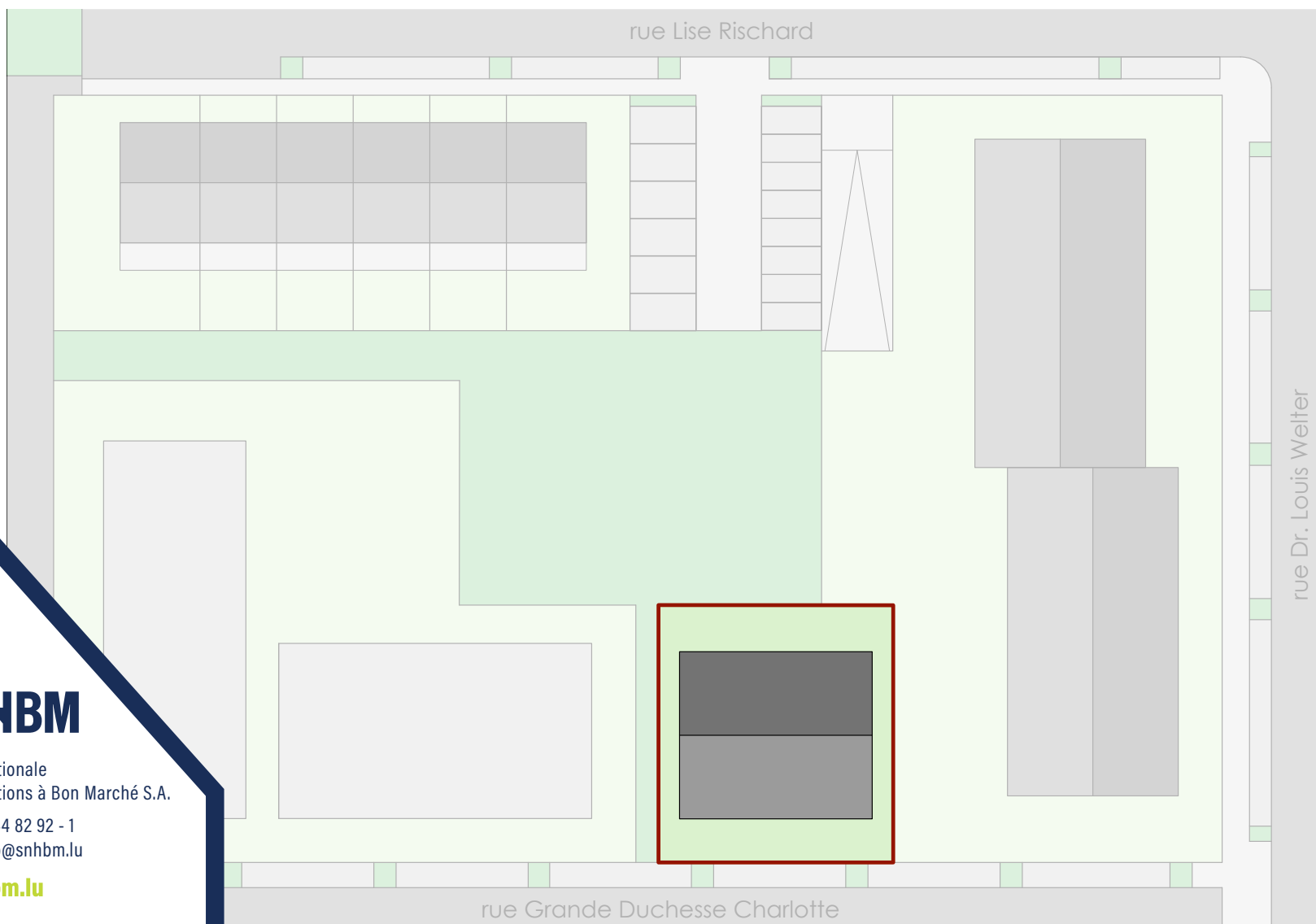
surface habitable

122,70m²





PLAN DE SITUATION



SNHBM
Société Nationale
des Habitations à Bon Marché S.A.
Tel.: +352 44 82 92 - 1
E-mail: info@snhbm.lu
 snhbm.lu