

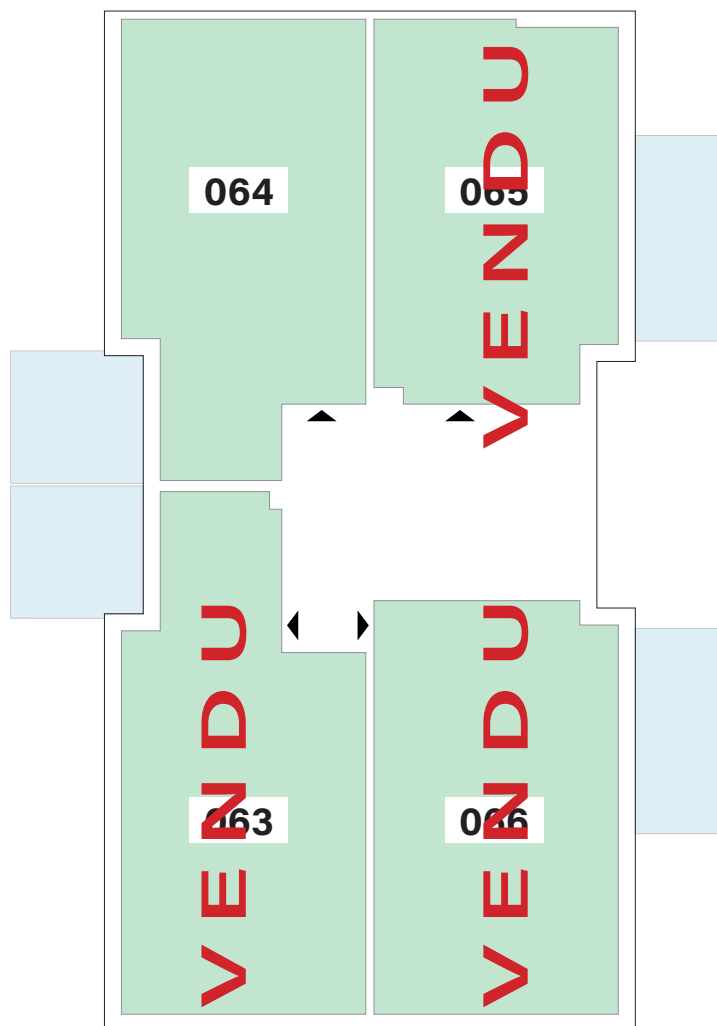
Résidence GRAPPE



image non contractuelle

APPARTEMENTS

REZ-DE-CHAUSSÉE

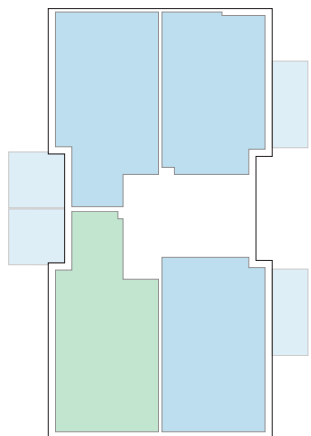
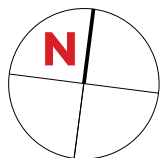


Type	Surface Utile	surface terrasse	prix de vente subventionné TVA 3% *
063	92,31m ²	15,00m ²	448.984 €
064	85,67m ²	15,00m ²	423.593 €
065	76,04m ²	15,05m ²	392.310 €
066	85,09m ²	15,00m ²	422.941 €

- les surfaces inscrites dans ce tableau peuvent subir de légères modifications dues aux nécessités techniques de la construction.
- surface utile = surface calculée à l'intérieur des murs extérieurs.
- prix de vente subventionné: prix à payer pour les personnes éligibles pour un logement abordable.
- * participation financière et remboursement TVA sont déjà déduites.

APPARTEMENT TYPE

063

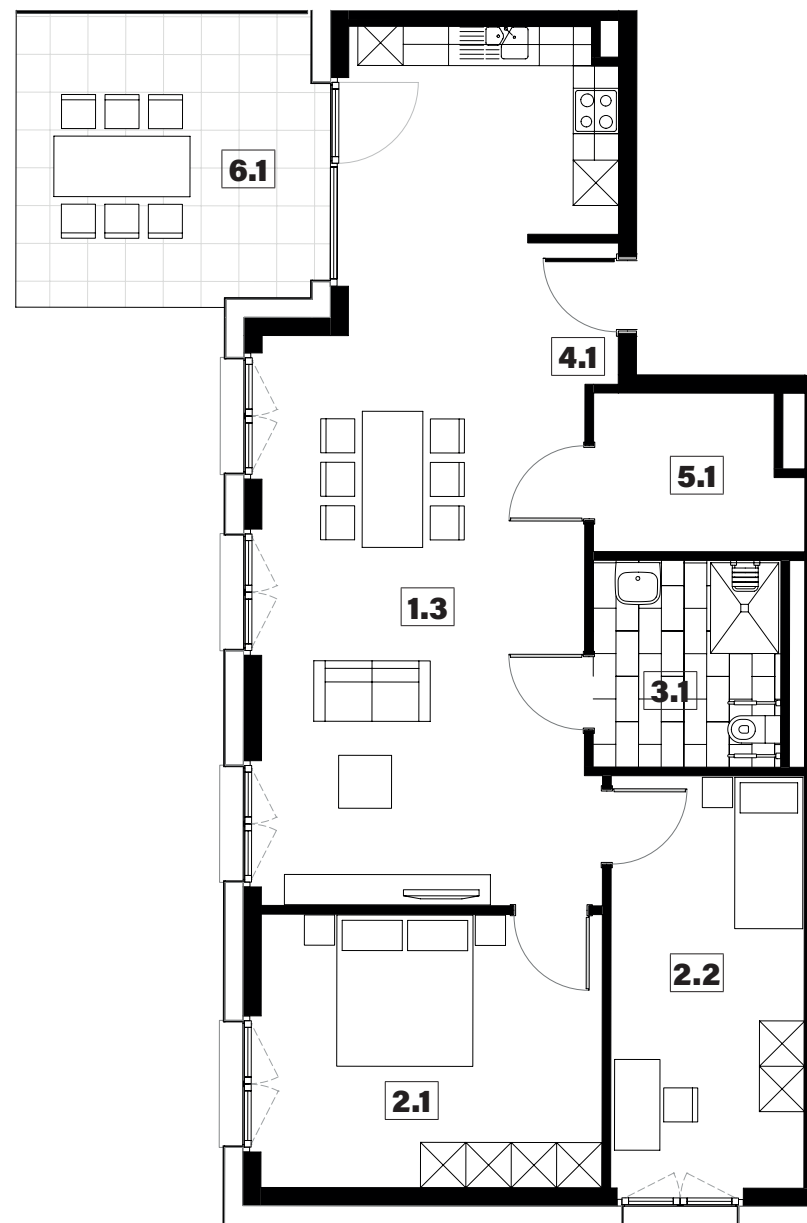


appartement conforme à la loi du 7 janvier 2022 portant sur l'accessibilité à tous

1.3	séjour/cuisine	44,90m²
2.1	chambre	16,30m²
2.2	chambre	13,95m²
3.1	salle de douche	6,80m²
4.1	hall	2,25m²
5.1	débarras	5,40m²
6.1	terrasse	15,00m²

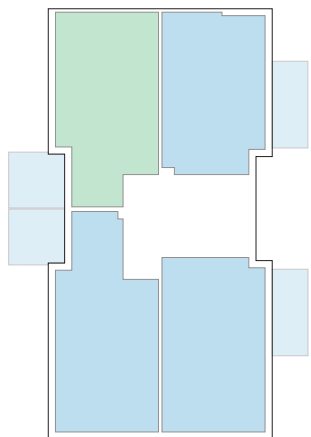
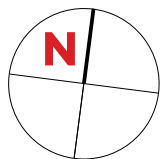
surface habitable

89,60m²



APPARTEMENT TYPE

064



appartement conforme à la loi du 7 janvier 2022 portant sur l'accessibilité à tous

1.3	séjour/cuisine	50,80m²
2.1	chambre	16,50m²
3.1	salle de douche	7,50m²
4.1	hall	3,50m²
5.1	débarras	5,45m²
6.1	terrasse	15,00m²

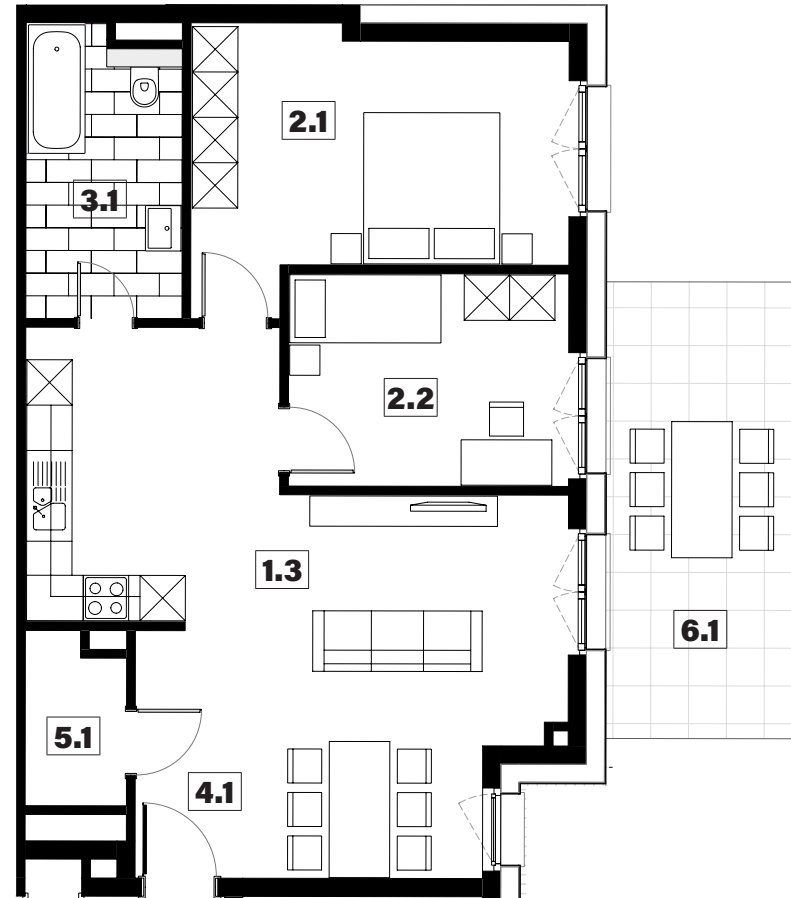
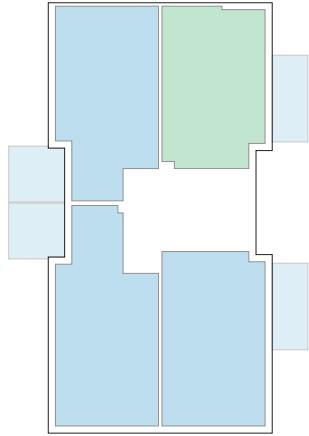
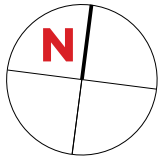
surface habitable

83,75m²



APPARTEMENT TYPE

065



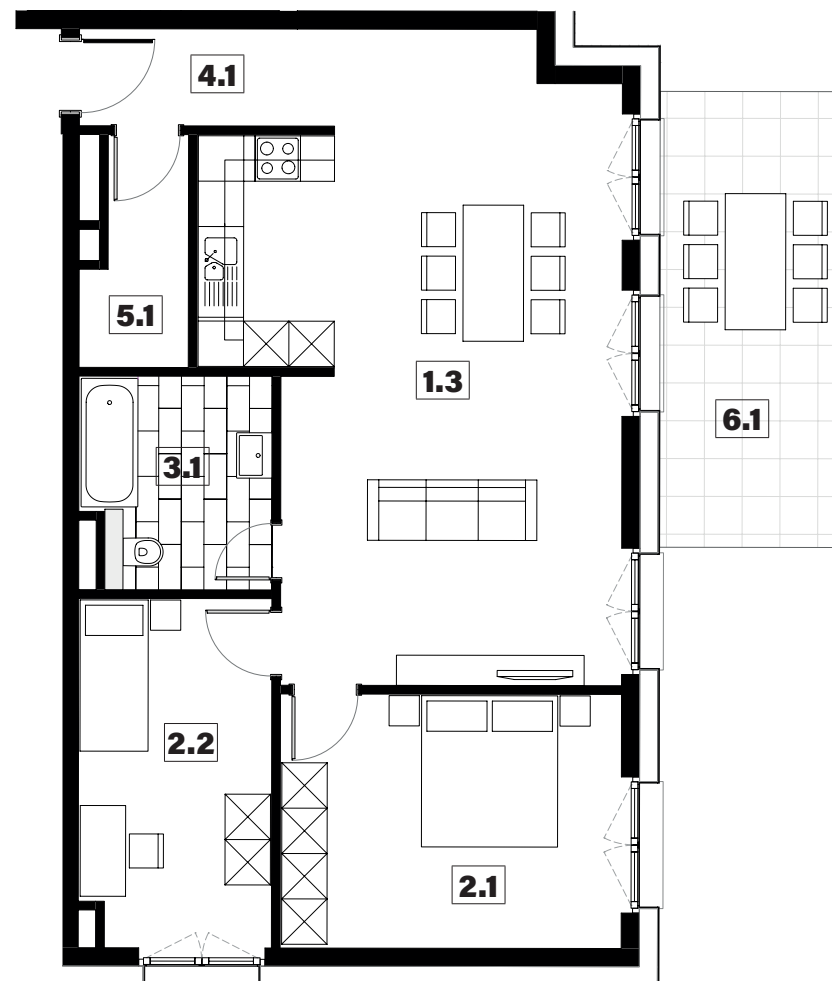
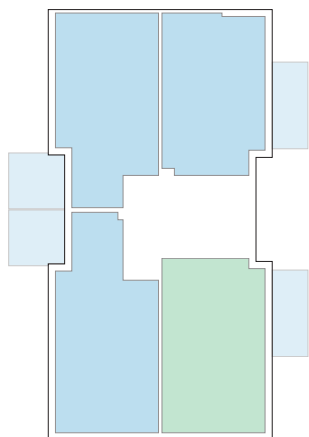
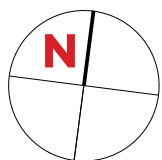
1.3	séjour/cuisine	32,50m ²
2.1	chambre	16,10m ²
2.2	chambre	10,40m ²
3.1	salle de bains	7,75m ²
4.1	hall	4,25m ²
5.1	débarras	2,90m ²
6.1	terrasse	15,05m ²

surface habitable

73,90m²

APPARTEMENT TYPE

066

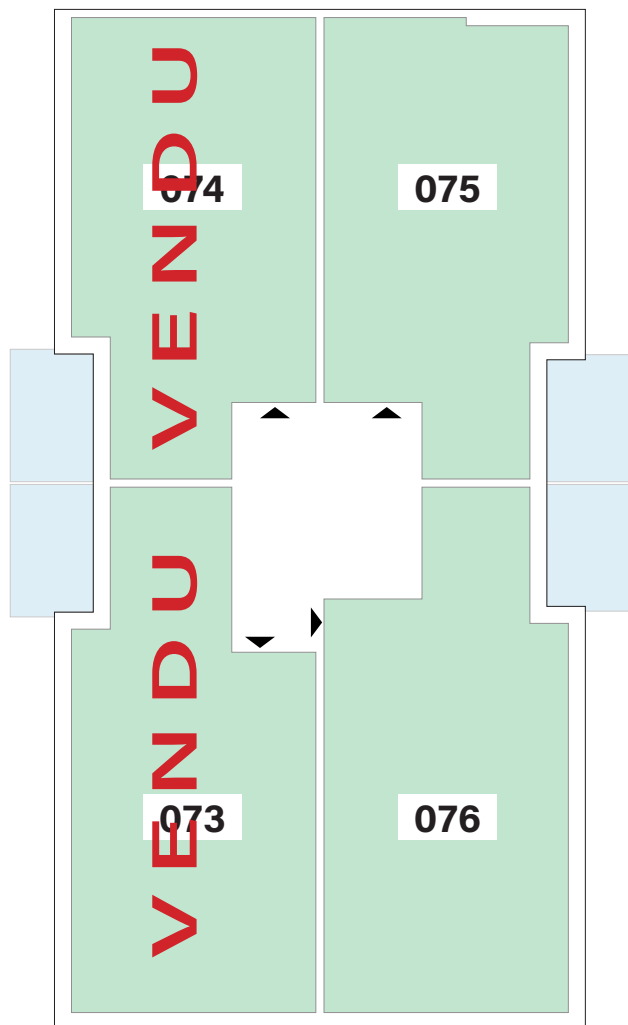


1.3	séjour/cuisine	40,70m²
2.1	chambre	15,15m²
2.2	chambre	11,60m²
3.1	salle de bains	6,85m²
4.1	hall	4,35m²
5.1	débarras	3,75m²
6.1	terrasse	15,00m²

surface habitable

82,40m²

APPARTEMENTS 1^{er} ÉTAGE

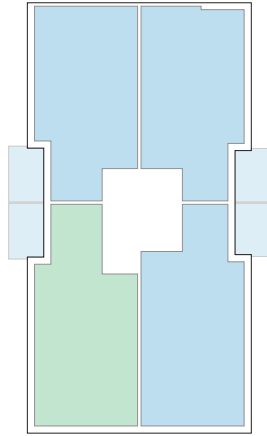
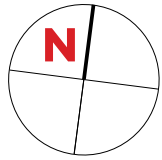


Type	Surface Utile	surface terrasse	prix de vente subventionné TVA 3% *
073	9,95m ²	9,35m ²	488.878 €
074	8,98m ²	9,35m ²	424.024 €
075	83,63m ²	8,95m ²	415.806 €
076	95,38m ²	8,95m ²	497.059 €

- les surfaces inscrites dans ce tableau peuvent subir de légères modifications dues aux nécessités techniques de la construction.
- surface utile = surface calculée à l'intérieur des murs extérieurs.
- prix de vente subventionné: prix à payer pour les personnes éligibles pour un logement abordable.
- * participation financière et remboursement TVA sont déjà déduites.

APARTEMENT TYPE

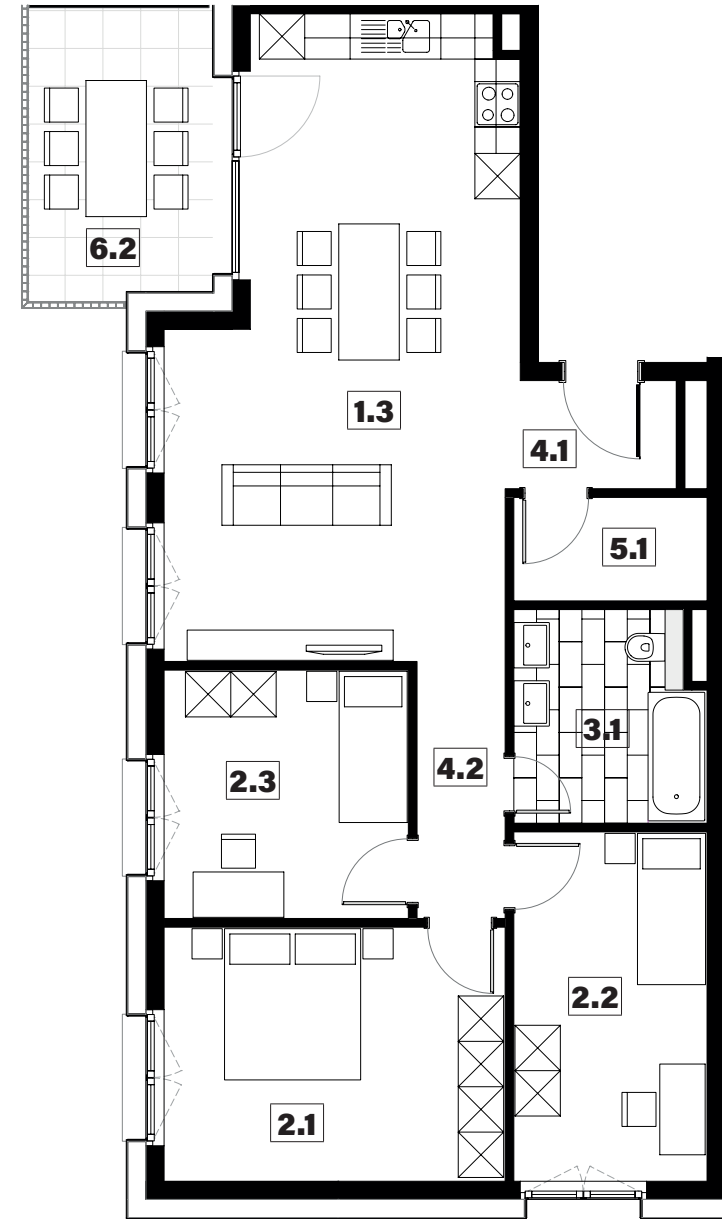
073



1.3	séjour/cuisine	34,65m ²
2.1	chambre	15,15m ²
2.2	chambre	10,80m ²
2.3	chambre	10,60m ²
3.1	salle de bains	6,90m ²
4.1	hall	3,25m ²
4.2	couloir	3,95m ²
5.1	débarras	3,50m ²
6.2	balcon	9,35m ²

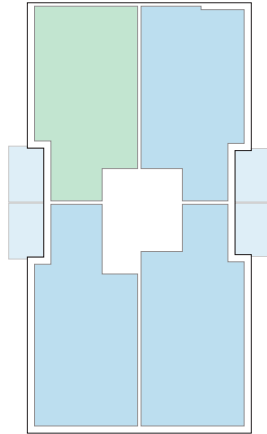
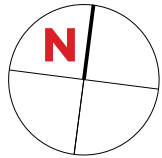
surface habitable

88,80m²



APPARTEMENT TYPE

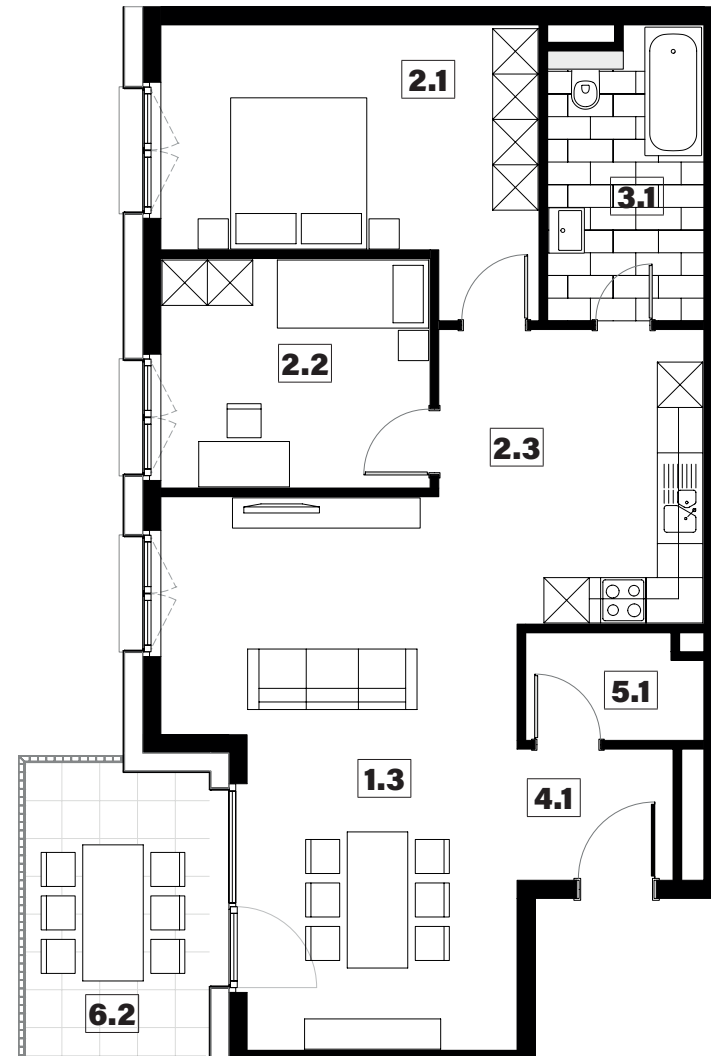
074



1.3	séjour/cuisine	41,65m ²
2.1	chambre	16,10m ²
2.2	chambre	10,80m ²
3.1	salle de bains	7,75m ²
4.1	hall	3,60m ²
5.1	débarras	3,20m ²
6.2	balcon	9,35m ²

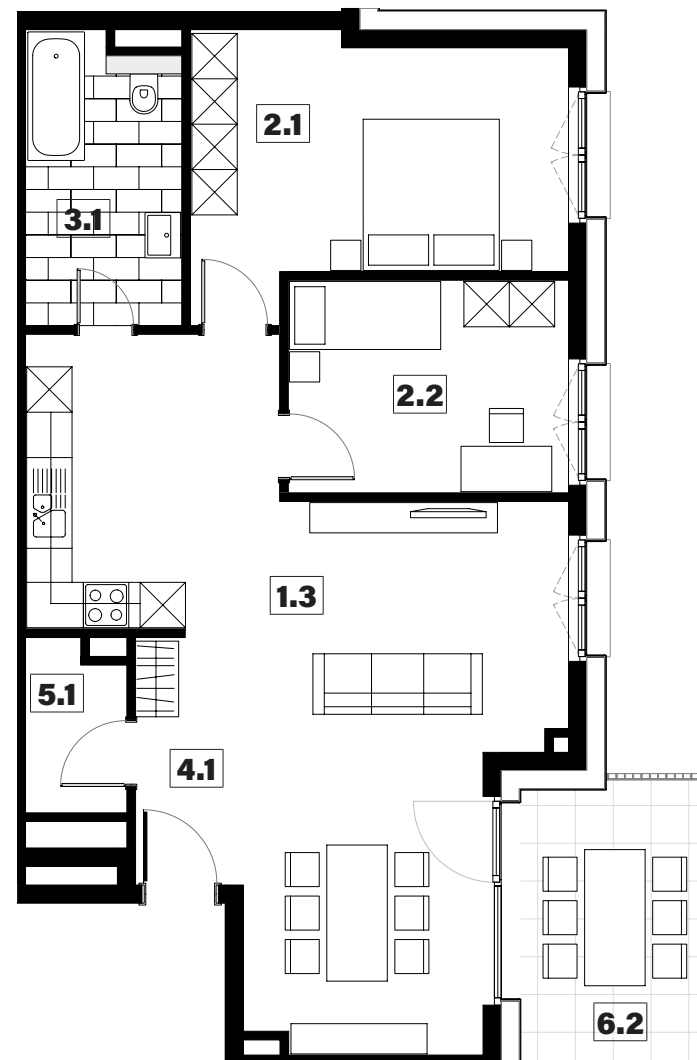
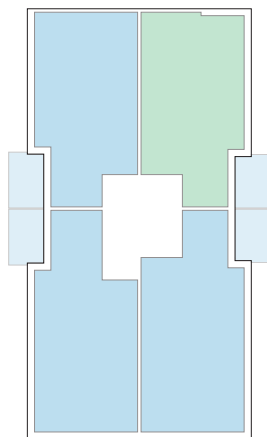
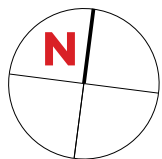
surface habitable

83,10m²



APPARTEMENT TYPE

075



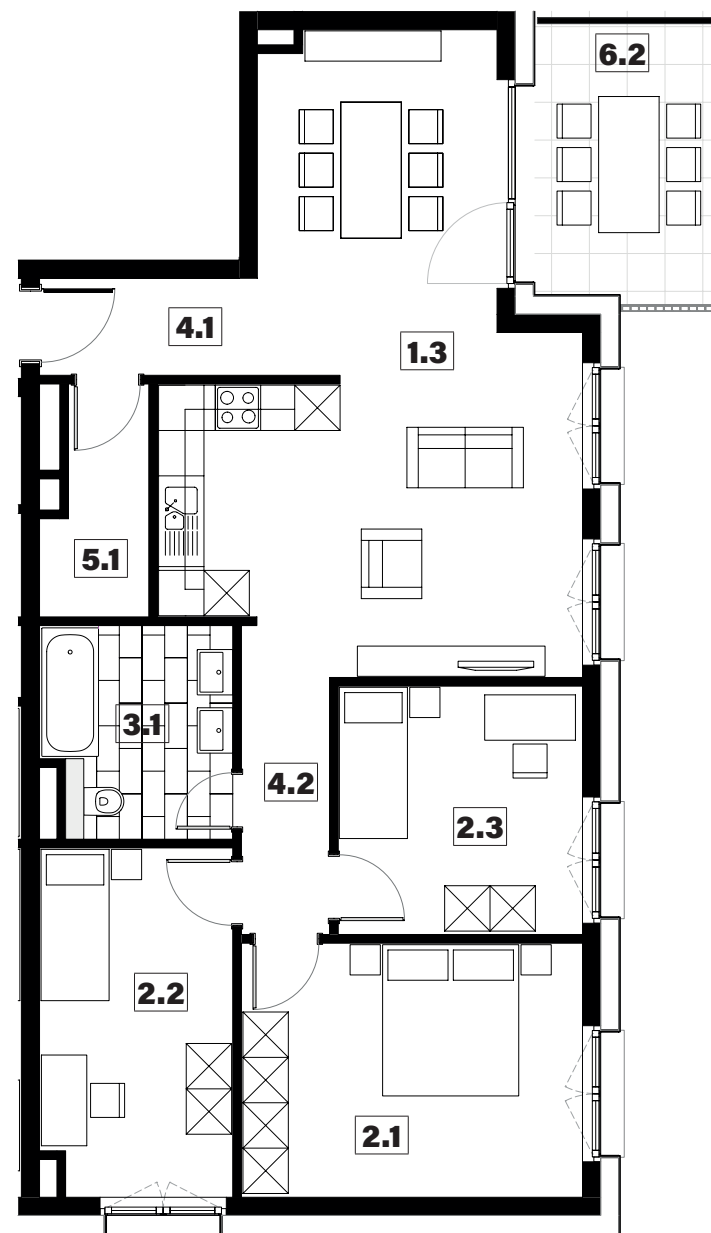
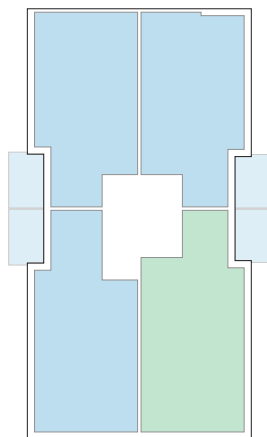
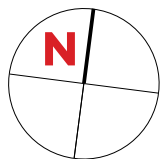
1.3	séjour/cuisine	39,05m ²
2.1	chambre	16,10m ²
2.2	chambre	10,40m ²
3.1	salle de bains	7,75m ²
4.1	hall	4,65m ²
5.1	débarras	2,90m ²
6.2	balcon	8,95m ²

surface habitable

80,85m²

APPARTEMENT TYPE

076



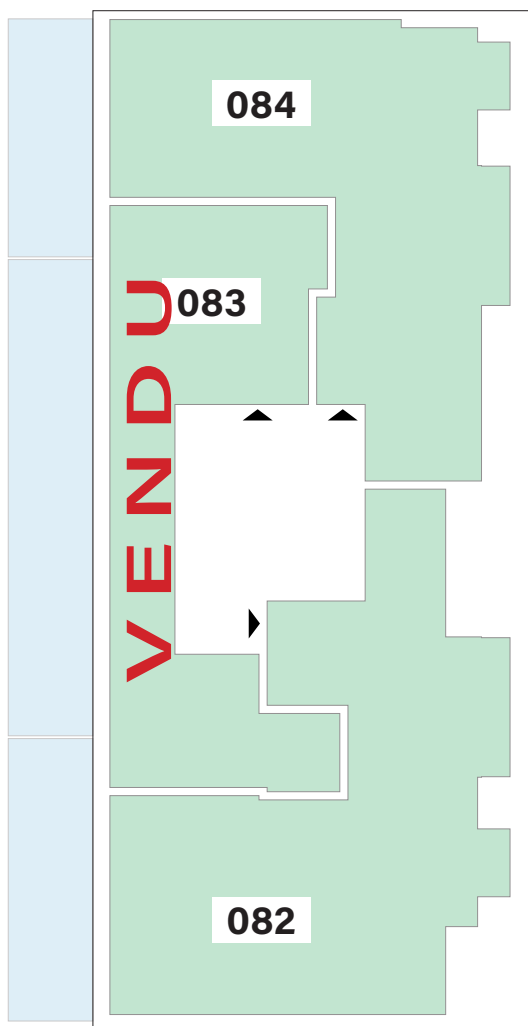
1.3	séjour/cuisine	34,00m ²
2.1	chambre	15,15m ²
2.2	chambre	11,60m ²
2.3	chambre	10,60m ²
3.1	salle de bains	6,85m ²
4.1	hall	5,10m ²
4.2	couloir	4,75m ²
5.1	débarras	3,75m ²
6.2	balcon	8,95m ²

surface habitable

91,80m²

APPARTEMENTS

2^{ème} ÉTAGE

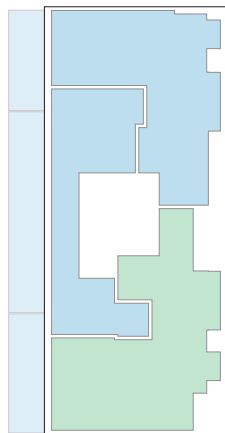
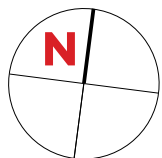


Type	Surface Utile	surface terrasse	prix de vente subventionné TVA 3% *
082	100,46m ²	18,65m ²	551.222 €
083	62,18m ²	32,15m ²	356.857 €
084	85,75m ²	16,05m ²	452.577 €

- les surfaces inscrites dans ce tableau peuvent subir de légères modifications dues aux nécessités techniques de la construction.
- surface utile = surface calculée à l'intérieur des murs extérieurs.
- prix de vente subventionné: prix à payer pour les personnes éligibles pour un logement abordable.
- * participation financière et remboursement TVA sont déjà déduites.

APPARTEMENT TYPE

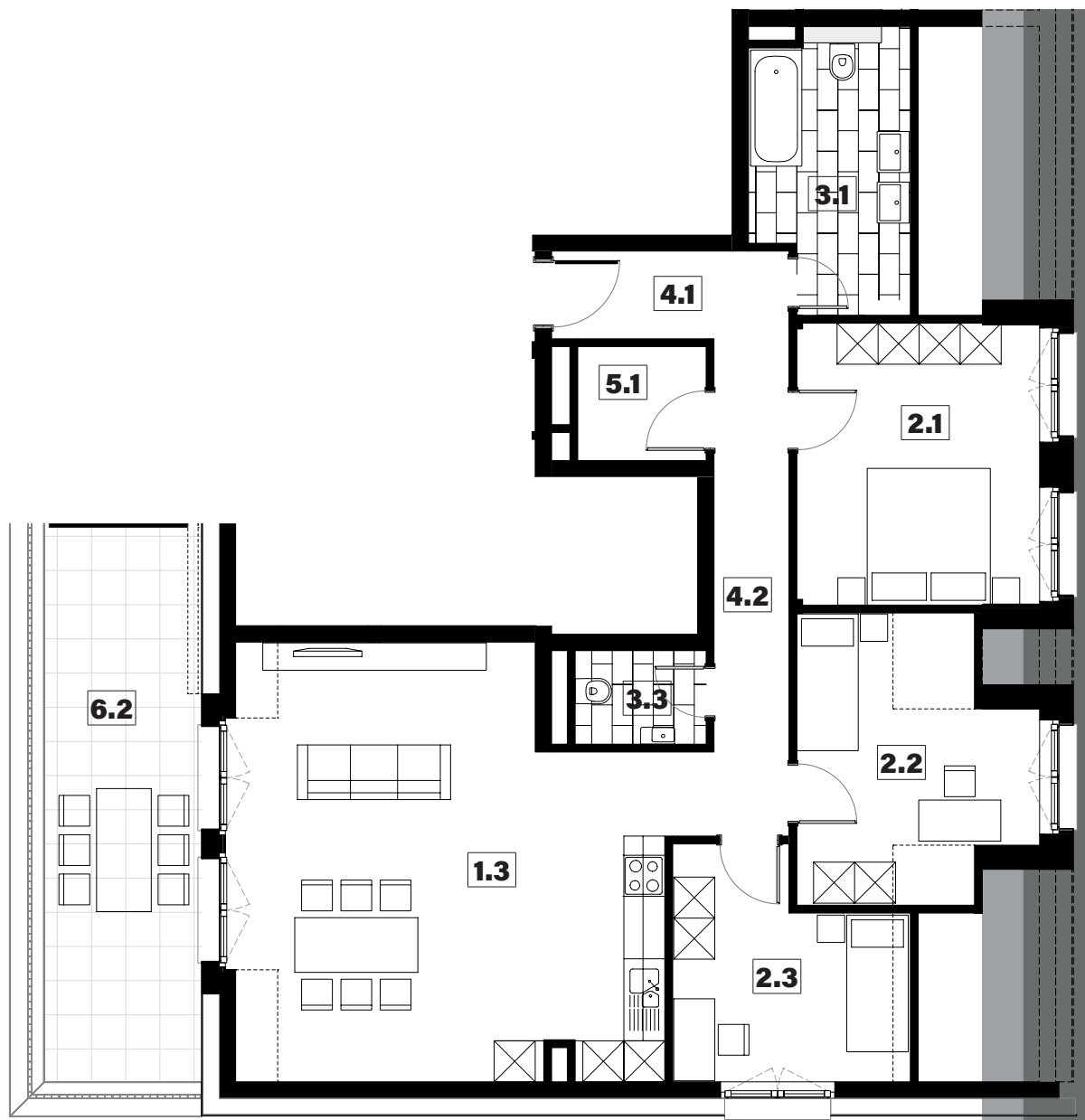
082



1.3	séjour/cuisine	35,90m ²
2.1	chambre	14,60m ²
2.2	chambre	10,30m ²
2.3	chambre	9,65m ²
3.1	salle de bains	9,00m ²
3.3	w.c.	2,60m ²
4.1	hall	3,05m ²
4.2	couloir	10,25m ²
5.1	débarras	3,15m ²
6.2	balcon	18,65m ²

surface habitable

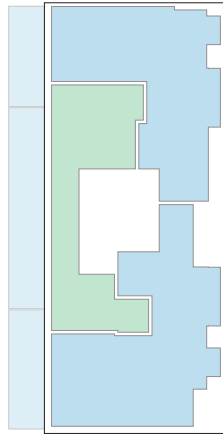
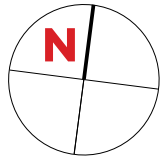
98,50m²



V E N D U

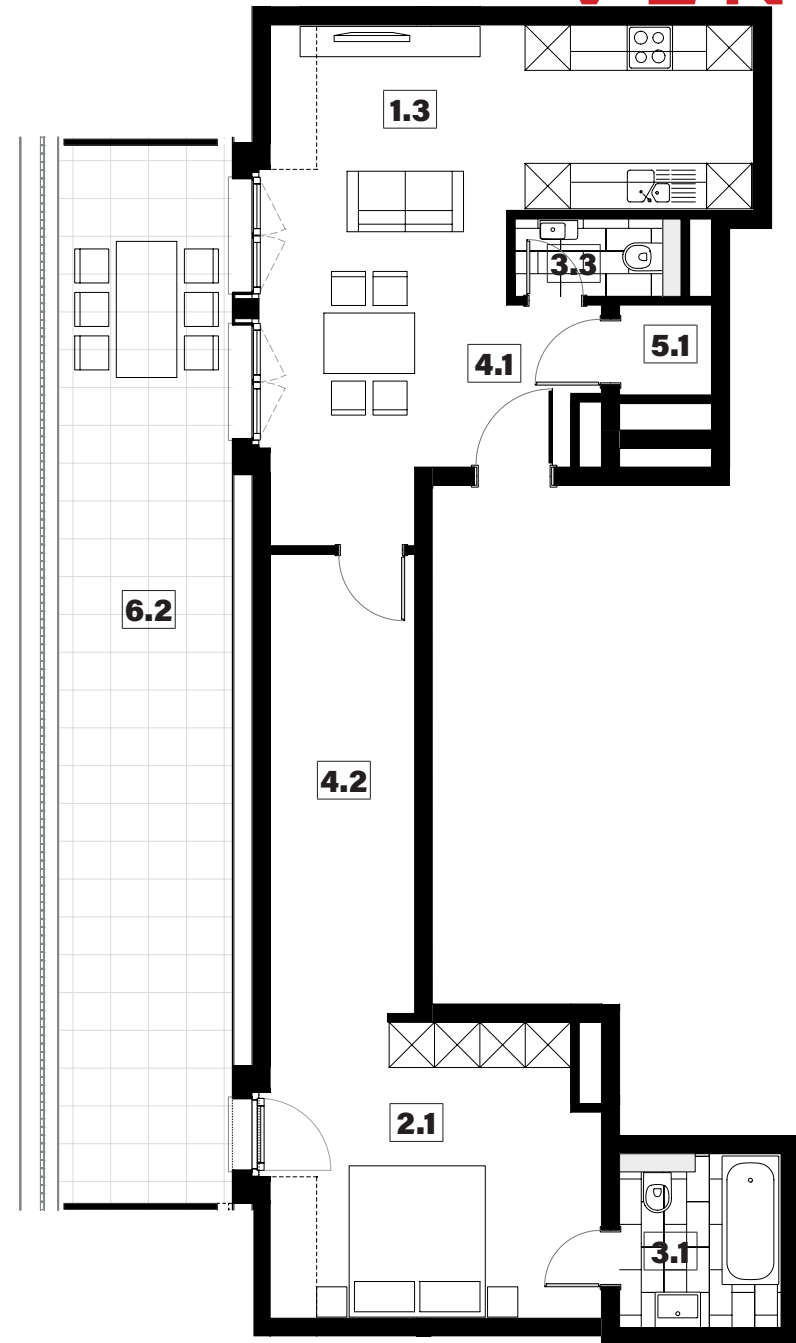
APPARTEMENT TYPE

083



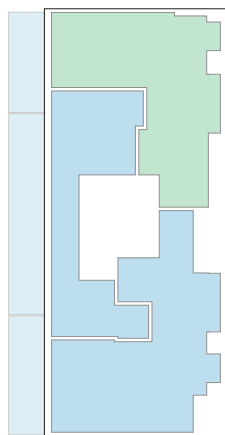
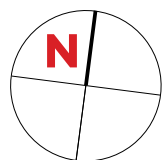
1.3	séjour/cuisine	26,35m ²
2.1	chambre	15,70m ²
3.1	salle de bains	4,90m ²
3.3	w.c.	2,25m ²
4.1	hall	3,60m ²
4.2	couloir	11,80m ²
5.1	débarras	1,45m ²
6.2	balcon	32,15m ²

surface habitable
66,05m²



APPARTEMENT TYPE

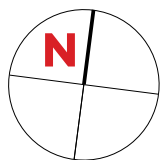
084



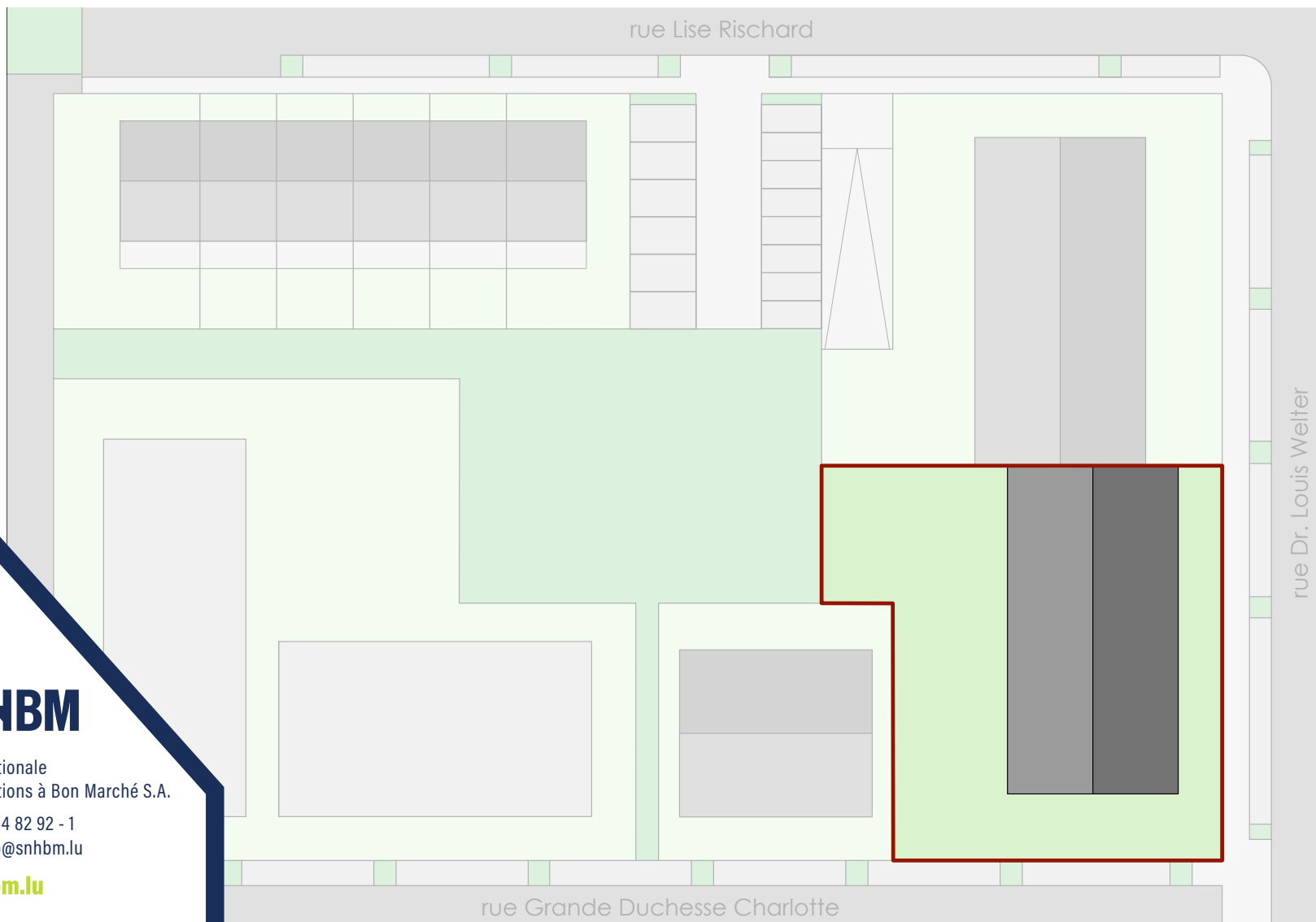
1.3	séjour/cuisine	33,30m ²
2.1	chambre	15,70m ²
2.2	chambre	10,85m ²
3.1	salle de bains	7,75m ²
3.3	w.c.	2,35m ²
4.1	hall	5,50m ²
4.2	couloir	6,60m ²
5.1	débarras	3,45m ²
6.2	balcon	16,05m ²

surface habitable

85,50m²



PLAN DE SITUATION



SNHBM
Société Nationale
des Habitations à Bon Marché S.A.
Tel.: +352 44 82 92 - 1
E-mail: info@snhbm.lu
 snhbm.lu