



**SNHBM**

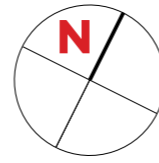
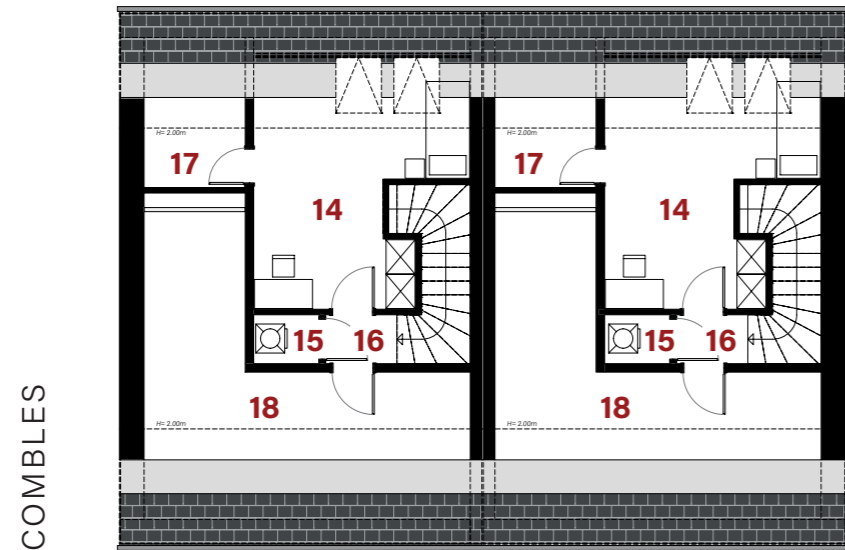
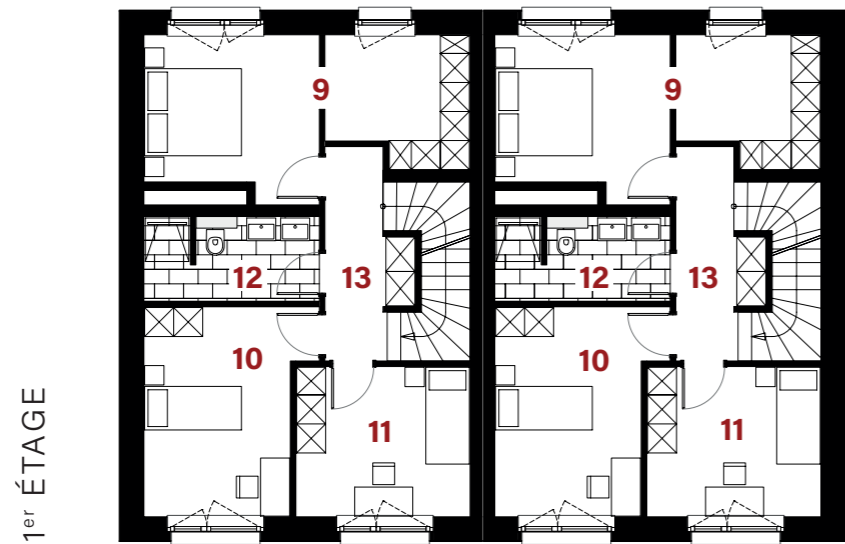
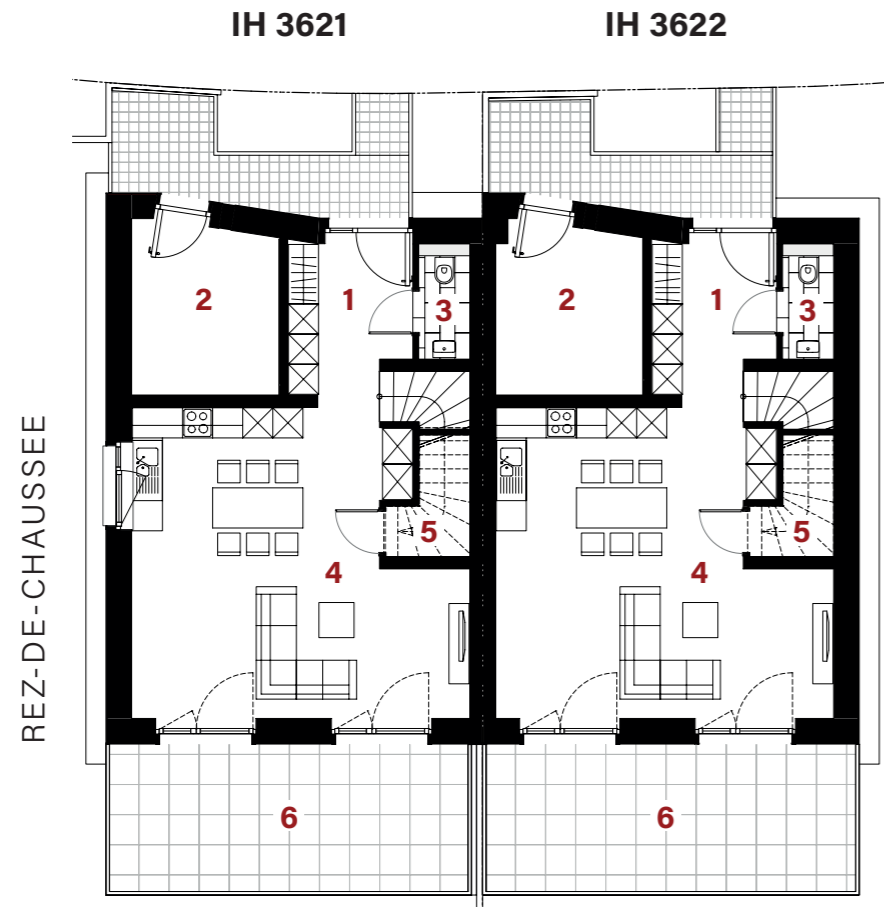
Société Nationale  
des Habitations à Bon Marché S.A.

Tel.: +352 44 82 92 - 1  
E-mail: info@snhbm.lu

 [snhbm.lu](http://snhbm.lu)

Image non contractuelle

**BERG**  
*Um Schleedewues*



PLAN DE SITUATION



...  
 les surfaces inscrites dans ce tableau peuvent subir de légères modifications dues aux nécessités techniques de la construction.  
 surface utile = surface calculée à l'intérieur des murs extérieurs.  
 la participation financière n'est déduite que pour les candidats-acquéreurs éligibles à un logement abordable (logement subventionné).  
 ...

|                            | IH 3621                     | IH 3622                     |
|----------------------------|-----------------------------|-----------------------------|
| Surface du terrain         | <b>2,89a</b>                | <b>2,81a</b>                |
| Surface utile d'habitation | <b>139,82 m<sup>2</sup></b> | <b>139,82 m<sup>2</sup></b> |

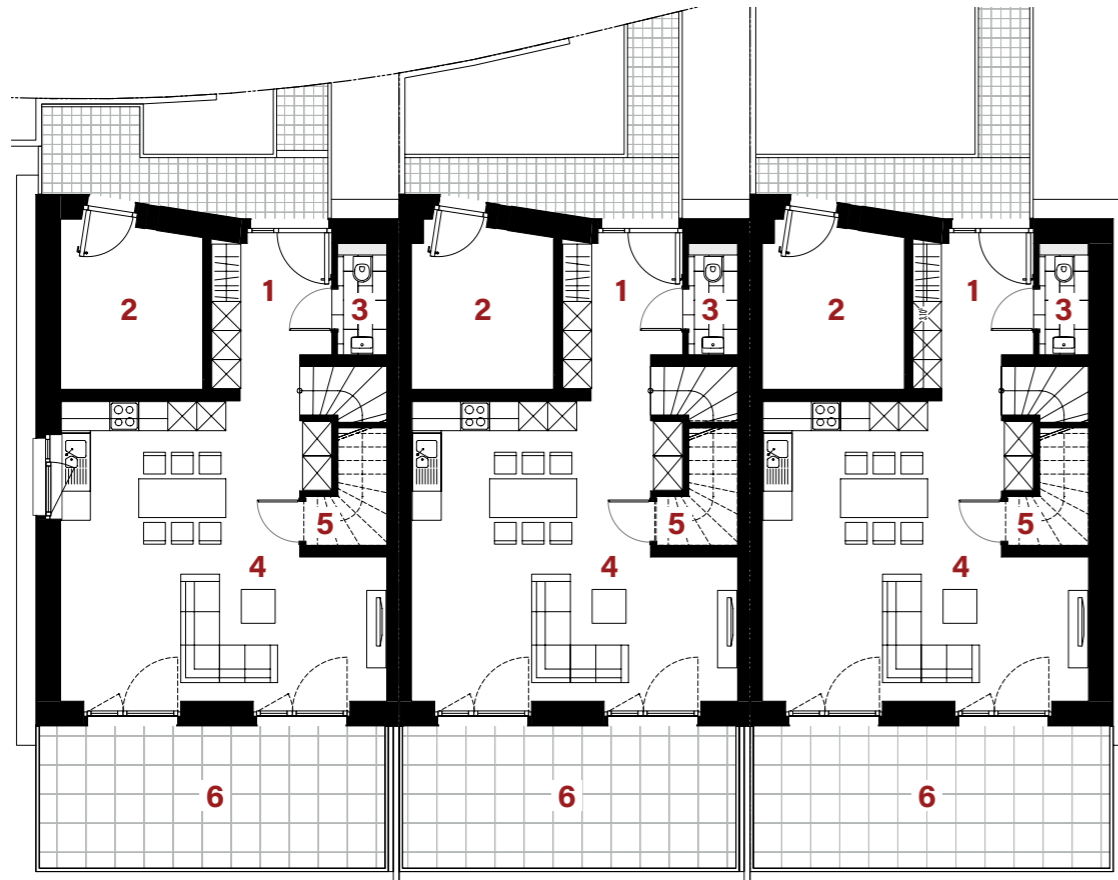
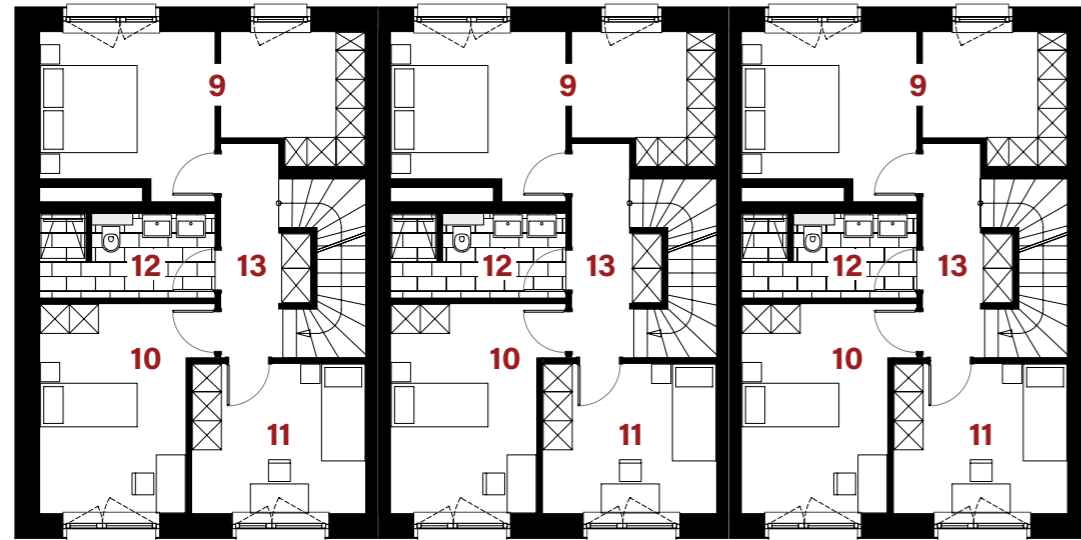
|                       |    | IH 3621               | IH 3622              |                      |
|-----------------------|----|-----------------------|----------------------|----------------------|
| REZ-DE-CHAUSSEE       | 1  | hall d'entrée         | 7,90 m <sup>2</sup>  | 7,90 m <sup>2</sup>  |
|                       | 2  | technique             | 9,85 m <sup>2</sup>  | 9,70 m <sup>2</sup>  |
|                       | 3  | w.c.                  | 2,35 m <sup>2</sup>  | 2,35 m <sup>2</sup>  |
|                       | 4  | séjour / cuisine      | 36,45 m <sup>2</sup> | 36,45 m <sup>2</sup> |
|                       | 5  | débarras              | -                    | -                    |
|                       | 6  | terrasse              | 21,30 m <sup>2</sup> | 22,05 m <sup>2</sup> |
|                       | 7  | carport               | 13,65 m <sup>2</sup> | 14,45 m <sup>2</sup> |
|                       | 8  | emplacement           | 12,50 m <sup>2</sup> | 12,50 m <sup>2</sup> |
| 1 <sup>er</sup> ÉTAGE | 9  | chambre / dressing    | 19,25 m <sup>2</sup> | 19,25 m <sup>2</sup> |
|                       | 10 | chambre               | 13,80 m <sup>2</sup> | 13,80 m <sup>2</sup> |
|                       | 11 | chambre               | 11,15 m <sup>2</sup> | 11,15 m <sup>2</sup> |
|                       | 12 | salle de bains        | 6,20 m <sup>2</sup>  | 6,20 m <sup>2</sup>  |
|                       | 13 | couloir               | 6,40 m <sup>2</sup>  | 6,40 m <sup>2</sup>  |
| COMBLES               | 14 | chambre h>2m (option) | 12,85 m <sup>2</sup> | 12,85 m <sup>2</sup> |
|                       | 15 | buanderie             | 1,35 m <sup>2</sup>  | 1,35 m <sup>2</sup>  |
|                       | 16 | couloir               | 1,50 m <sup>2</sup>  | 1,50 m <sup>2</sup>  |
|                       | 17 | grenier h>2m          | 2,55 m <sup>2</sup>  | 2,55 m <sup>2</sup>  |
|                       | 18 | technique h>2m        | 14,80 m <sup>2</sup> | 14,80 m <sup>2</sup> |

IH 3623

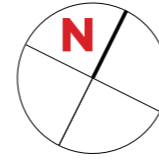
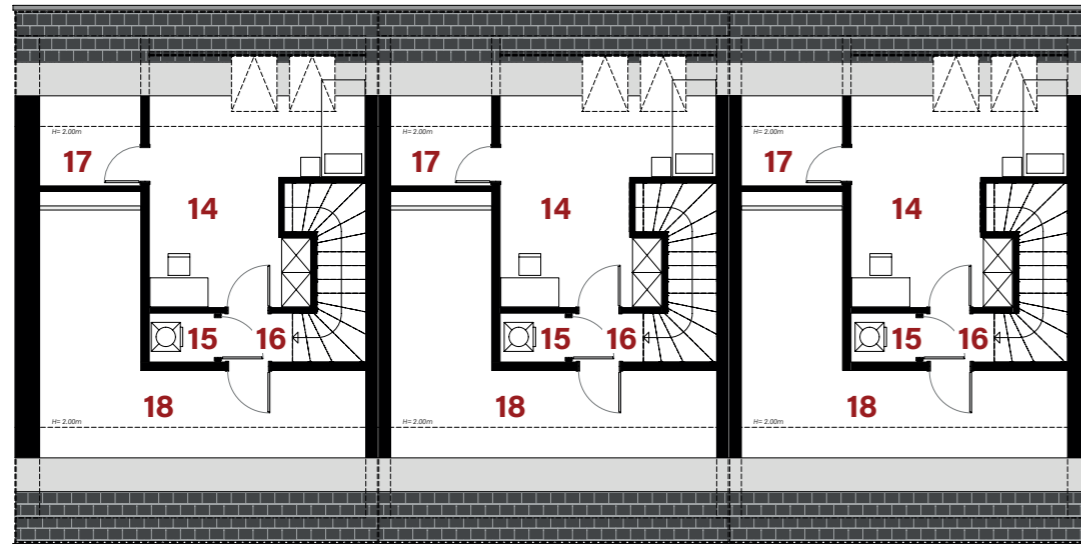
IH 3624

IH 3625

REZ-DE-CHAUSSEE

1<sup>er</sup> ÉTAGE

COMBLES



PLAN DE SITUATION



...  
 les surfaces inscrites dans ce tableau peuvent subir de légères modifications dues aux nécessités techniques de la construction.  
 surface utile = surface calculée à l'intérieur des murs extérieurs.  
 la participation financière n'est déduite que pour les candidats-acquéreurs éligibles à un logement abordable (logement subventionné).  
 ...

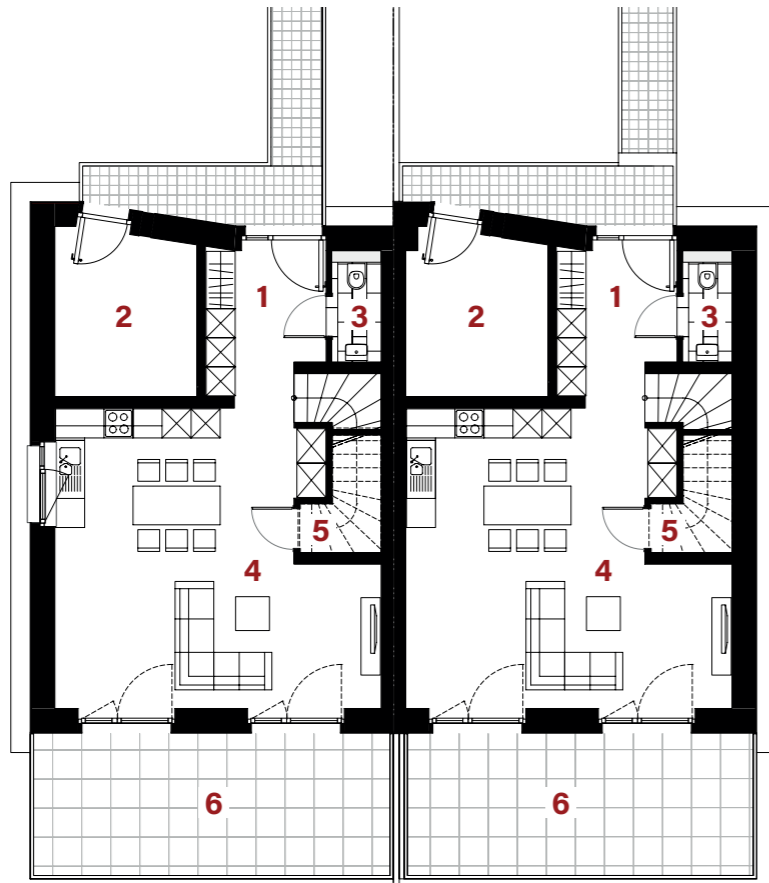
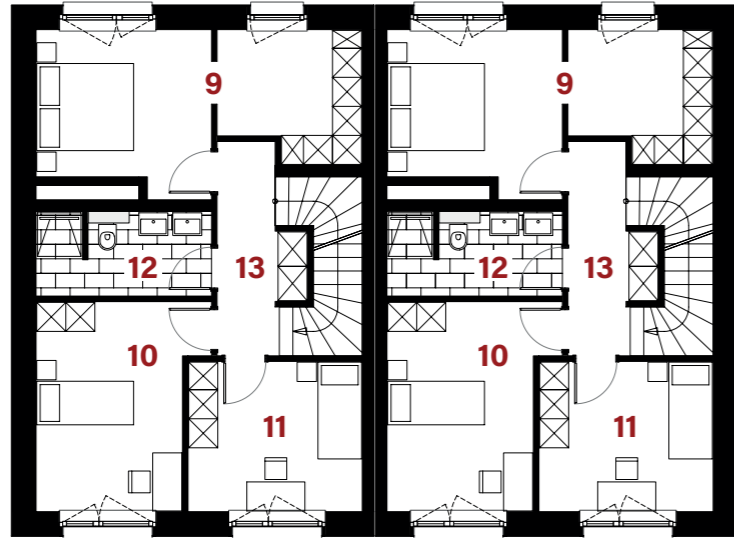
|                            | IH 3623               | IH 3624               | IH 3625               |
|----------------------------|-----------------------|-----------------------|-----------------------|
| Surface du terrain         | 2,74a                 | 2,20a                 | 3,69a                 |
| Surface utile d'habitation | 139,82 m <sup>2</sup> | 139,82 m <sup>2</sup> | 139,82 m <sup>2</sup> |

|                       |    | IH 3623               | IH 3624              | IH 3625              |                      |
|-----------------------|----|-----------------------|----------------------|----------------------|----------------------|
| REZ-DE-CHAUSSEE       | 1  | hall d'entrée         | 7,90 m <sup>2</sup>  | 7,90 m <sup>2</sup>  | 7,90 m <sup>2</sup>  |
|                       | 2  | technique             | 9,85 m <sup>2</sup>  | 9,70 m <sup>2</sup>  | 9,70 m <sup>2</sup>  |
|                       | 3  | w.c.                  | 2,35 m <sup>2</sup>  | 2,35 m <sup>2</sup>  | 2,35 m <sup>2</sup>  |
|                       | 4  | séjour / cuisine      | 36,45 m <sup>2</sup> | 36,45 m <sup>2</sup> | 36,45 m <sup>2</sup> |
|                       | 5  | débarras              | -                    | -                    | -                    |
|                       | 6  | terrasse              | 21,30 m <sup>2</sup> | 20,05 m <sup>2</sup> | 22,05 m <sup>2</sup> |
|                       | 7  | carport               | 14,45 m <sup>2</sup> | 13,65 m <sup>2</sup> | 13,65 m <sup>2</sup> |
|                       | 8  | emplacement           | 12,50 m <sup>2</sup> | 12,50 m <sup>2</sup> | 12,50 m <sup>2</sup> |
| 1 <sup>er</sup> ÉTAGE | 9  | chambre / dressing    | 19,25 m <sup>2</sup> | 19,25 m <sup>2</sup> | 19,25 m <sup>2</sup> |
|                       | 10 | chambre               | 13,80 m <sup>2</sup> | 13,80 m <sup>2</sup> | 13,80 m <sup>2</sup> |
|                       | 11 | chambre               | 11,15 m <sup>2</sup> | 11,15 m <sup>2</sup> | 11,15 m <sup>2</sup> |
|                       | 12 | salle de bains        | 6,20 m <sup>2</sup>  | 6,20 m <sup>2</sup>  | 6,20 m <sup>2</sup>  |
|                       | 13 | couloir               | 6,40 m <sup>2</sup>  | 6,40 m <sup>2</sup>  | 6,40 m <sup>2</sup>  |
| COMBLES               | 14 | chambre h>2m (option) | 12,85 m <sup>2</sup> | 12,85 m <sup>2</sup> | 12,85 m <sup>2</sup> |
|                       | 15 | buanderie             | 1,35 m <sup>2</sup>  | 1,35 m <sup>2</sup>  | 1,35 m <sup>2</sup>  |
|                       | 16 | couloir               | 1,50 m <sup>2</sup>  | 1,50 m <sup>2</sup>  | 1,50 m <sup>2</sup>  |
|                       | 17 | grenier h>2m          | 2,55 m <sup>2</sup>  | 2,55 m <sup>2</sup>  | 2,55 m <sup>2</sup>  |
|                       | 18 | technique h>2m        | 14,80 m <sup>2</sup> | 14,80 m <sup>2</sup> | 14,80 m <sup>2</sup> |

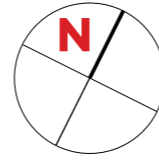
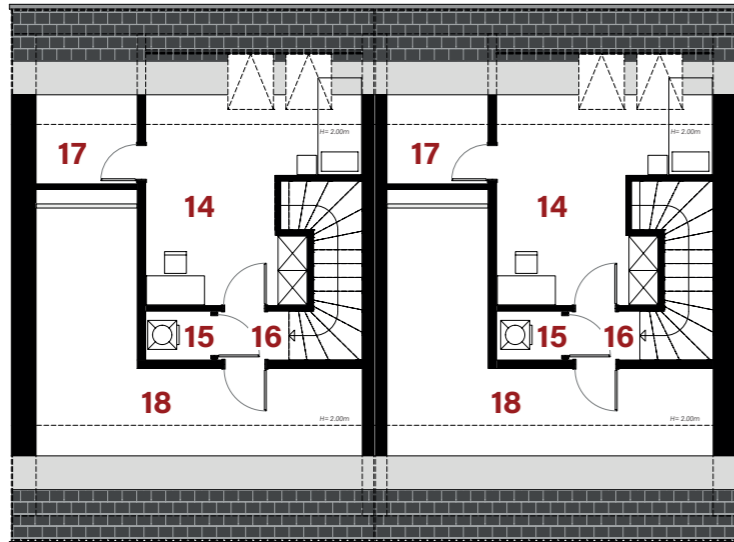
IH 3626

IH 3627

REZ-DE-CHAUSSEE

1<sup>er</sup> ÉTAGE

COMBLES



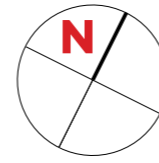
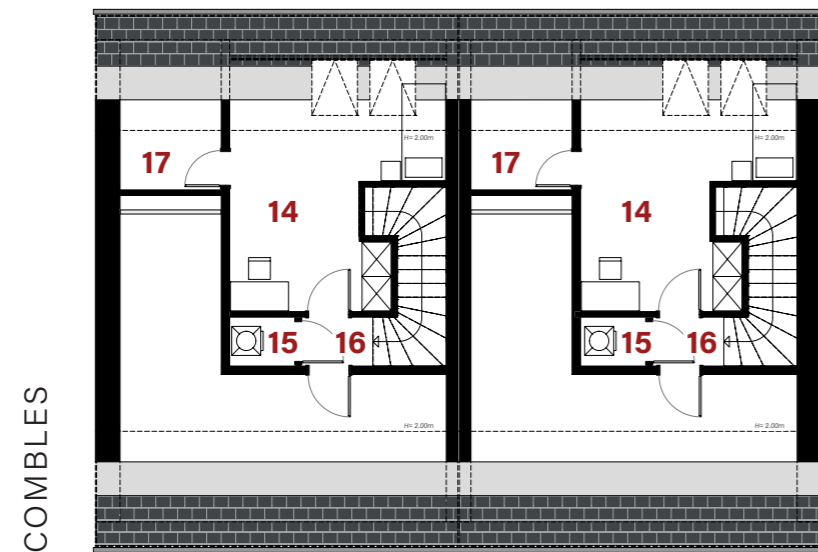
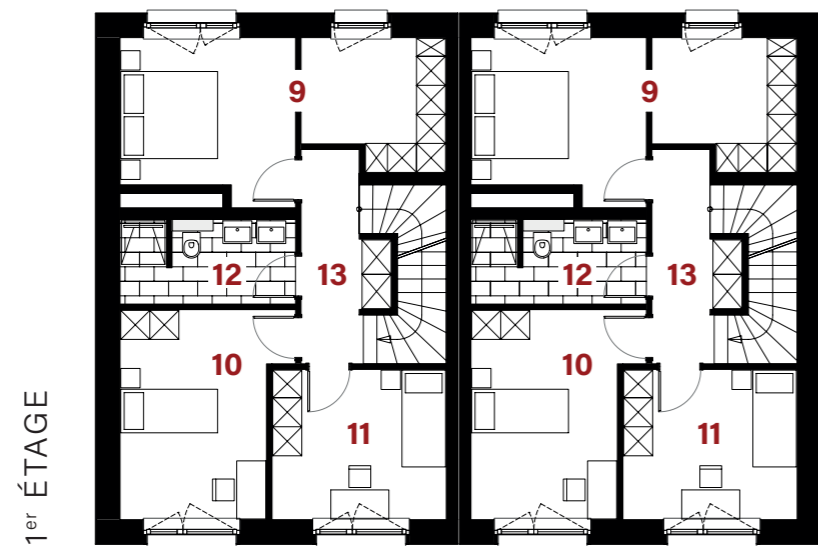
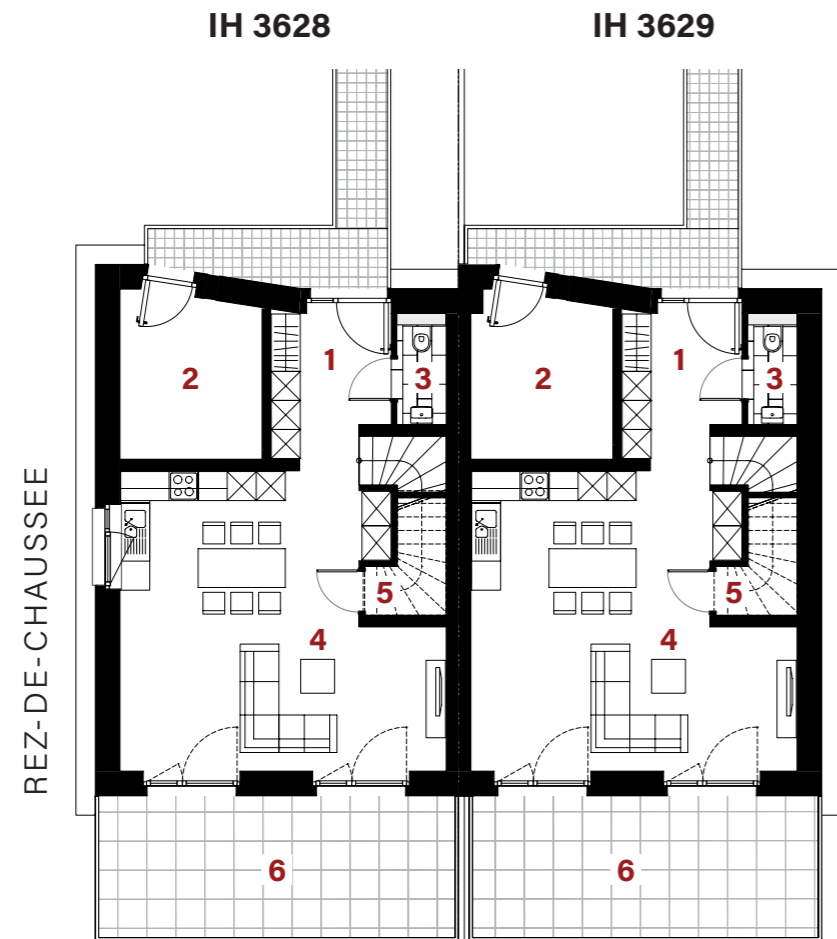
PLAN DE SITUATION



...  
 les surfaces inscrites dans ce tableau peuvent subir de légères modifications dues aux nécessités techniques de la construction.  
 surface utile = surface calculée à l'intérieur des murs extérieurs.  
 la participation financière n'est déduite que pour les candidats-acquéreurs éligibles à un logement abordable (logement subventionné).  
 ...

|                            | IH 3626               | IH 3627               |
|----------------------------|-----------------------|-----------------------|
| Surface du terrain         | 3,56a                 | 3,12a                 |
| Surface utile d'habitation | 139,82 m <sup>2</sup> | 139,82 m <sup>2</sup> |

|                       |    | IH 3626               | IH 3627              |                      |
|-----------------------|----|-----------------------|----------------------|----------------------|
| REZ-DE-CHAUSSEE       | 1  | hall d'entrée         | 7,90 m <sup>2</sup>  | 7,90 m <sup>2</sup>  |
|                       | 2  | technique             | 9,85 m <sup>2</sup>  | 9,70 m <sup>2</sup>  |
|                       | 3  | w.c.                  | 2,35 m <sup>2</sup>  | 2,35 m <sup>2</sup>  |
|                       | 4  | séjour / cuisine      | 36,45 m <sup>2</sup> | 36,45 m <sup>2</sup> |
|                       | 5  | débarras              | -                    | -                    |
|                       | 6  | terrasse              | 21,30 m <sup>2</sup> | 22,05 m <sup>2</sup> |
|                       | 7  | carport               | 14,45 m <sup>2</sup> | 14,45 m <sup>2</sup> |
|                       | 8  | emplacement           | 12,50 m <sup>2</sup> | 12,50 m <sup>2</sup> |
| 1 <sup>er</sup> ÉTAGE | 9  | chambre / dressing    | 19,25 m <sup>2</sup> | 19,25 m <sup>2</sup> |
|                       | 10 | chambre               | 13,80 m <sup>2</sup> | 13,80 m <sup>2</sup> |
|                       | 11 | chambre               | 11,15 m <sup>2</sup> | 11,15 m <sup>2</sup> |
|                       | 12 | salle de bains        | 6,20 m <sup>2</sup>  | 6,20 m <sup>2</sup>  |
|                       | 13 | couloir               | 6,40 m <sup>2</sup>  | 6,40 m <sup>2</sup>  |
| COMBLES               | 14 | chambre h>2m (option) | 12,85 m <sup>2</sup> | 12,85 m <sup>2</sup> |
|                       | 15 | buanderie             | 1,35 m <sup>2</sup>  | 1,35 m <sup>2</sup>  |
|                       | 16 | couloir               | 1,50 m <sup>2</sup>  | 1,50 m <sup>2</sup>  |
|                       | 17 | grenier h>2m          | 2,55 m <sup>2</sup>  | 2,55 m <sup>2</sup>  |
|                       | 18 | technique h>2m        | 14,80 m <sup>2</sup> | 14,80 m <sup>2</sup> |



PLAN DE SITUATION



• les surfaces inscrites dans ce tableau peuvent subir de légères modifications dues aux nécessités techniques de la construction.  
 • surface utile = surface calculée à l'intérieur des murs extérieurs.

|                            | IH 3628               | IH 3629               |
|----------------------------|-----------------------|-----------------------|
| Surface du terrain         | 3,12a                 | 4,77a                 |
| Surface utile d'habitation | 139,82 m <sup>2</sup> | 139,82 m <sup>2</sup> |

|                       |    | IH 3628               | IH 3629              |                      |
|-----------------------|----|-----------------------|----------------------|----------------------|
| REZ-DE-CHAUSSEE       | 1  | hall d'entrée         | 7,90 m <sup>2</sup>  | 7,90 m <sup>2</sup>  |
|                       | 2  | technique             | 9,85 m <sup>2</sup>  | 9,70 m <sup>2</sup>  |
|                       | 3  | w.c.                  | 2,35 m <sup>2</sup>  | 2,35 m <sup>2</sup>  |
|                       | 4  | séjour / cuisine      | 36,45 m <sup>2</sup> | 36,45 m <sup>2</sup> |
|                       | 5  | débarras              | -                    | -                    |
|                       | 6  | terrasse              | 21,30 m <sup>2</sup> | 22,05 m <sup>2</sup> |
|                       | 7  | carport               | 14,45 m <sup>2</sup> | 13,65 m <sup>2</sup> |
|                       | 8  | emplacement           | 12,50 m <sup>2</sup> | 12,50 m <sup>2</sup> |
| 1 <sup>er</sup> ÉTAGE | 9  | chambre / dressing    | 19,25 m <sup>2</sup> | 19,25 m <sup>2</sup> |
|                       | 10 | chambre               | 13,80 m <sup>2</sup> | 13,80 m <sup>2</sup> |
|                       | 11 | chambre               | 11,15 m <sup>2</sup> | 11,15 m <sup>2</sup> |
|                       | 12 | salle de bains        | 6,20 m <sup>2</sup>  | 6,20 m <sup>2</sup>  |
|                       | 13 | couloir               | 6,40 m <sup>2</sup>  | 6,40 m <sup>2</sup>  |
| COMBLES               | 14 | chambre h>2m (option) | 12,85 m <sup>2</sup> | 12,85 m <sup>2</sup> |
|                       | 15 | buanderie             | 1,35 m <sup>2</sup>  | 1,35 m <sup>2</sup>  |
|                       | 16 | couloir               | 1,50 m <sup>2</sup>  | 1,50 m <sup>2</sup>  |
|                       | 17 | grenier h>2m          | 2,55 m <sup>2</sup>  | 2,55 m <sup>2</sup>  |
|                       | 18 | technique h>2m        | 14,80 m <sup>2</sup> | 14,80 m <sup>2</sup> |

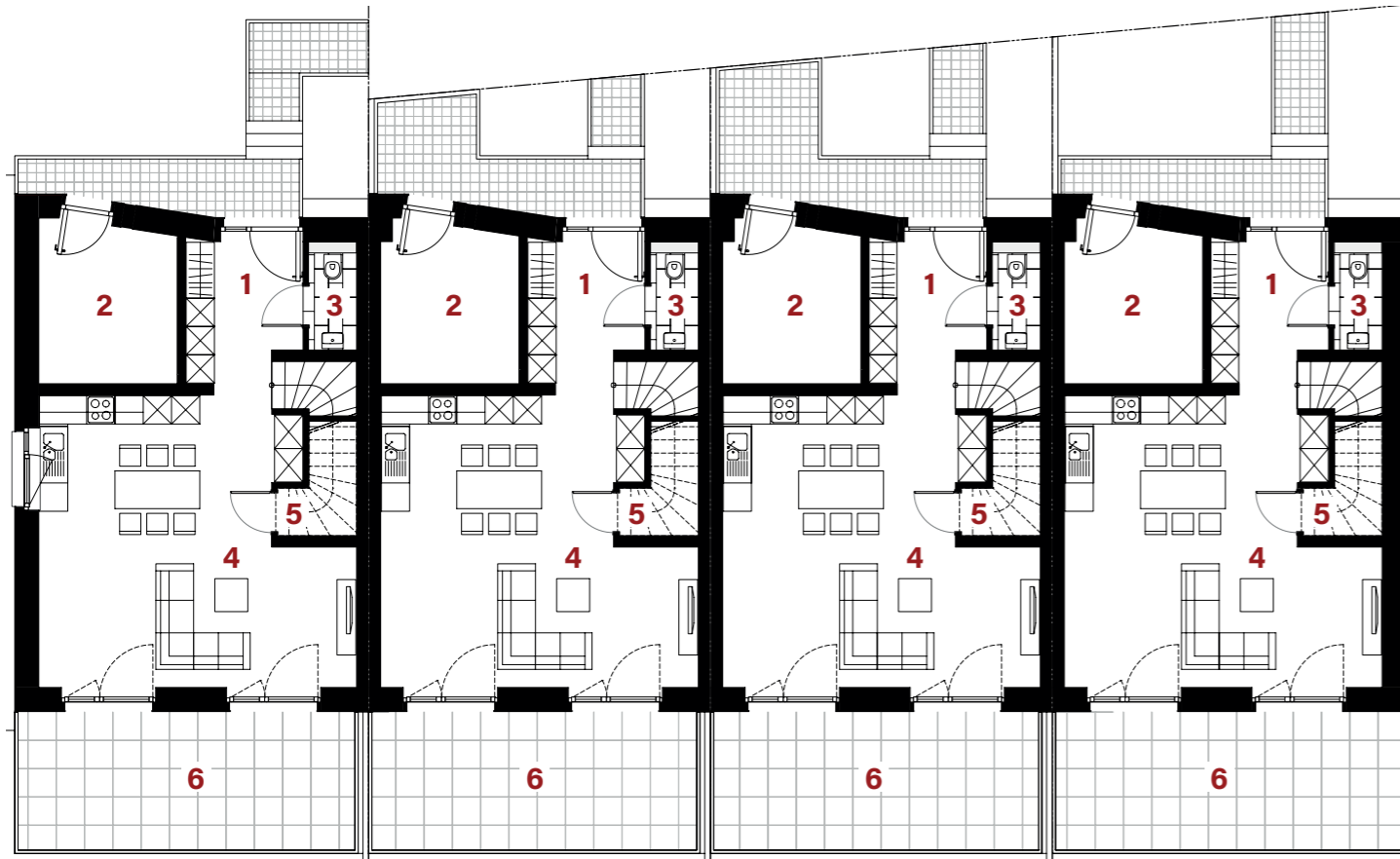
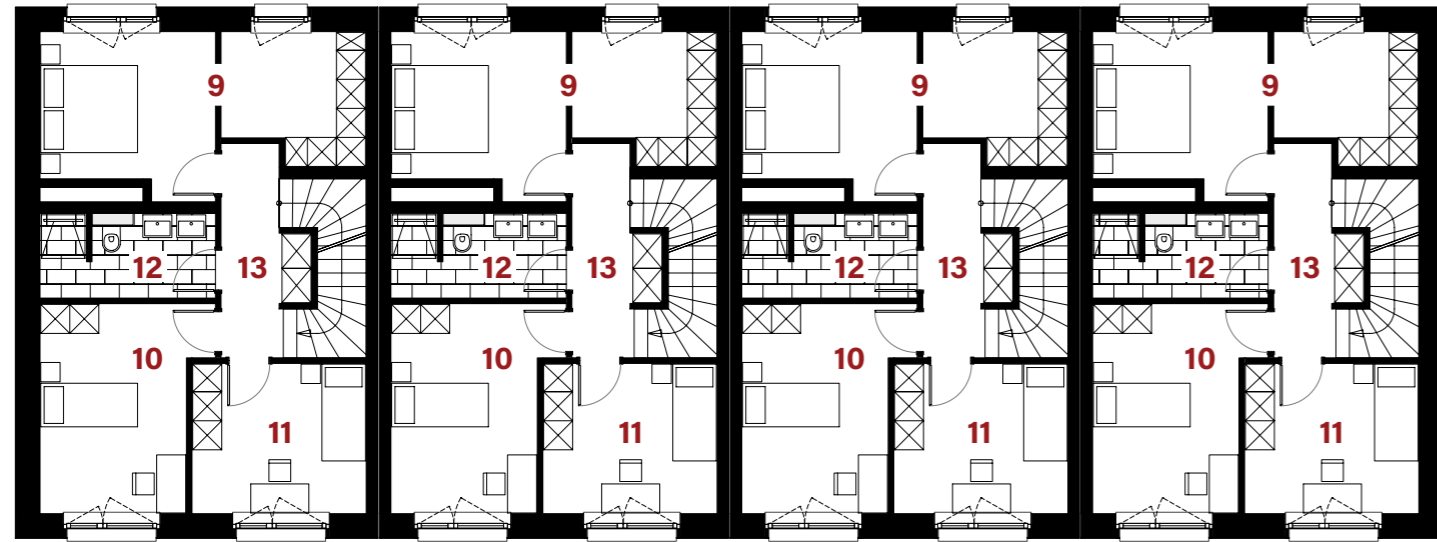
IH 3630

IH 3631

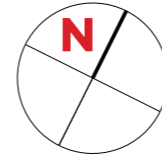
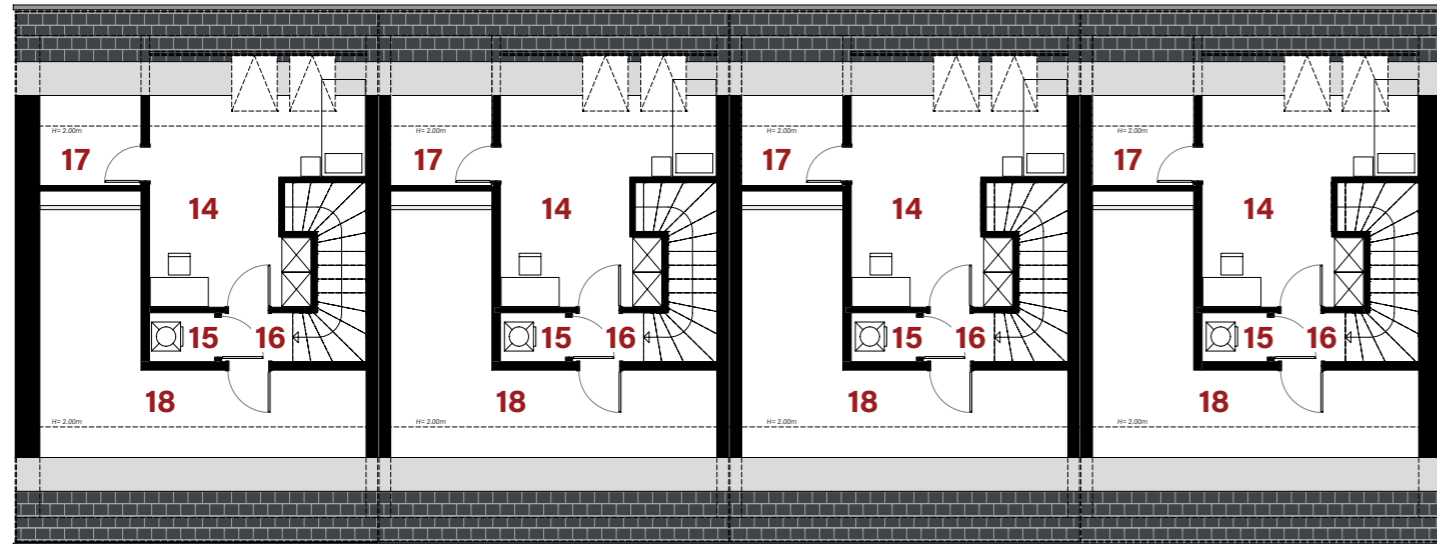
IH 3632

IH 3633

REZ-DE-CHAUSSEE

1<sup>er</sup> ÉTAGE

COMBLES



PLAN DE SITUATION



les surfaces inscrites dans ce tableau peuvent subir de légères modifications dues aux nécessités techniques de la construction.  
 surface utile = surface calculée à l'intérieur des murs extérieurs.  
 la participation financière n'est déduite que pour les candidats-acquéreurs éligibles à un logement abordable (logement subventionné).

|                            | IH 3630               | IH 3631               | IH 3632               | IH 3633               |
|----------------------------|-----------------------|-----------------------|-----------------------|-----------------------|
| Surface du terrain         | 4,87a                 | 1,97a                 | 2,08a                 | 4,23a                 |
| Surface utile d'habitation | 139,82 m <sup>2</sup> | 139,82 m <sup>2</sup> | 139,82 m <sup>2</sup> | 139,82 m <sup>2</sup> |

|                       |    | IH 3630               | IH 3631              | IH 3632              | IH 3633              |                      |
|-----------------------|----|-----------------------|----------------------|----------------------|----------------------|----------------------|
| REZ-DE-CHAUSSEE       | 1  | hall d'entrée         | 7,90 m <sup>2</sup>  | 7,90 m <sup>2</sup>  | 7,90 m <sup>2</sup>  | 7,90 m <sup>2</sup>  |
|                       | 2  | technique             | 9,85 m <sup>2</sup>  | 9,70 m <sup>2</sup>  | 9,70 m <sup>2</sup>  | 9,70 m <sup>2</sup>  |
|                       | 3  | w.c.                  | 2,35 m <sup>2</sup>  | 2,35 m <sup>2</sup>  | 2,35 m <sup>2</sup>  | 2,35 m <sup>2</sup>  |
|                       | 4  | séjour / cuisine      | 36,45 m <sup>2</sup> | 36,45 m <sup>2</sup> | 36,45 m <sup>2</sup> | 36,45 m <sup>2</sup> |
|                       | 5  | débarras              | -                    | -                    | -                    | -                    |
|                       | 6  | terrasse              | 21,30 m <sup>2</sup> | 20,05 m <sup>2</sup> | 20,05 m <sup>2</sup> | 22,05 m <sup>2</sup> |
|                       | 7  | carport               | 13,65 m <sup>2</sup> | 14,45 m <sup>2</sup> | 14,45 m <sup>2</sup> | 14,45 m <sup>2</sup> |
|                       | 8  | emplacement           | 12,50 m <sup>2</sup> | 12,50 m <sup>2</sup> | 12,50 m <sup>2</sup> | 12,50 m <sup>2</sup> |
| 1 <sup>er</sup> ÉTAGE | 9  | chambre / dressing    | 19,25 m <sup>2</sup> | 19,25 m <sup>2</sup> | 19,25 m <sup>2</sup> | 19,25 m <sup>2</sup> |
|                       | 10 | chambre               | 13,80 m <sup>2</sup> | 13,80 m <sup>2</sup> | 13,80 m <sup>2</sup> | 13,80 m <sup>2</sup> |
|                       | 11 | chambre               | 11,15 m <sup>2</sup> | 11,15 m <sup>2</sup> | 11,15 m <sup>2</sup> | 11,15 m <sup>2</sup> |
|                       | 12 | salle de bains        | 6,20 m <sup>2</sup>  | 6,20 m <sup>2</sup>  | 6,20 m <sup>2</sup>  | 6,20 m <sup>2</sup>  |
|                       | 13 | couloir               | 6,40 m <sup>2</sup>  | 6,40 m <sup>2</sup>  | 6,40 m <sup>2</sup>  | 6,40 m <sup>2</sup>  |
| COMBLES               | 14 | chambre h>2m (option) | 12,85 m <sup>2</sup> | 12,85 m <sup>2</sup> | 12,85 m <sup>2</sup> | 12,85 m <sup>2</sup> |
|                       | 15 | buanderie             | 1,35 m <sup>2</sup>  | 1,35 m <sup>2</sup>  | 1,35 m <sup>2</sup>  | 1,35 m <sup>2</sup>  |
|                       | 16 | couloir               | 1,50 m <sup>2</sup>  | 1,50 m <sup>2</sup>  | 1,50 m <sup>2</sup>  | 1,50 m <sup>2</sup>  |
|                       | 17 | grenier h>2m          | 2,55 m <sup>2</sup>  | 2,55 m <sup>2</sup>  | 2,55 m <sup>2</sup>  | 2,55 m <sup>2</sup>  |
|                       | 18 | technique h>2m        | 14,80 m <sup>2</sup> | 14,80 m <sup>2</sup> | 14,80 m <sup>2</sup> | 14,80 m <sup>2</sup> |



**SNHBM**

Société Nationale  
des Habitations à Bon Marché S.A.

Tel.: +352 44 82 92 - 1  
E-mail: [info@snhbm.lu](mailto:info@snhbm.lu)

 [snhbm.lu](http://snhbm.lu)

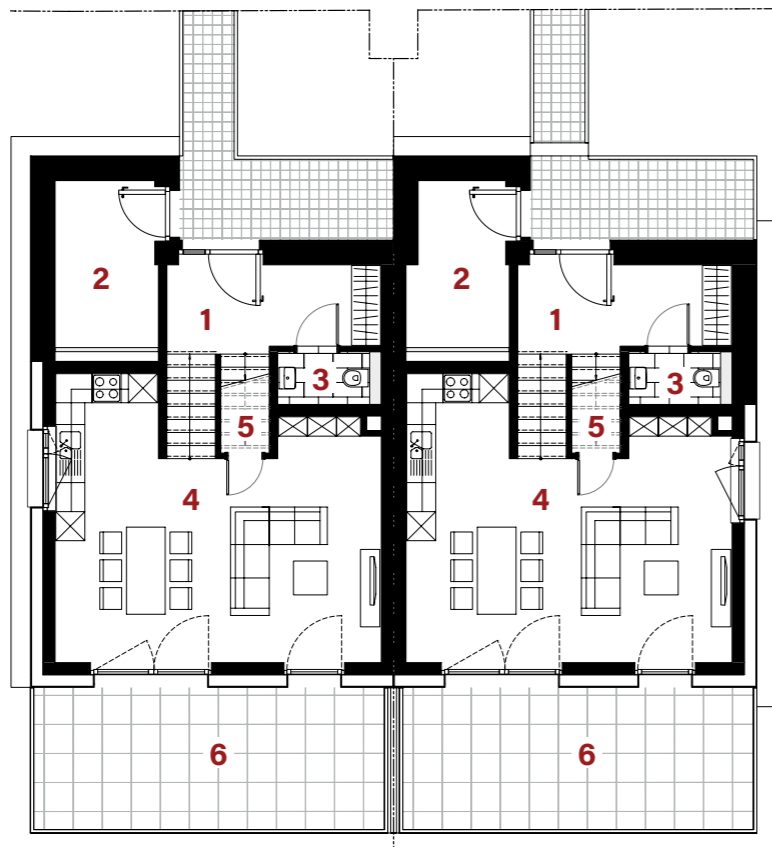
Image non contractuelle

**BERG**  
*Um Schleedewues*

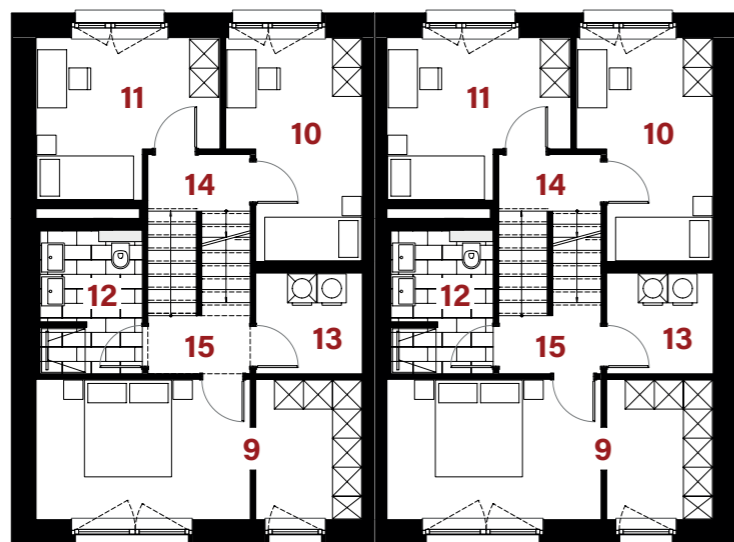
IH 3635

IH 3634

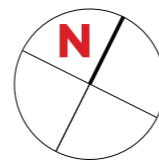
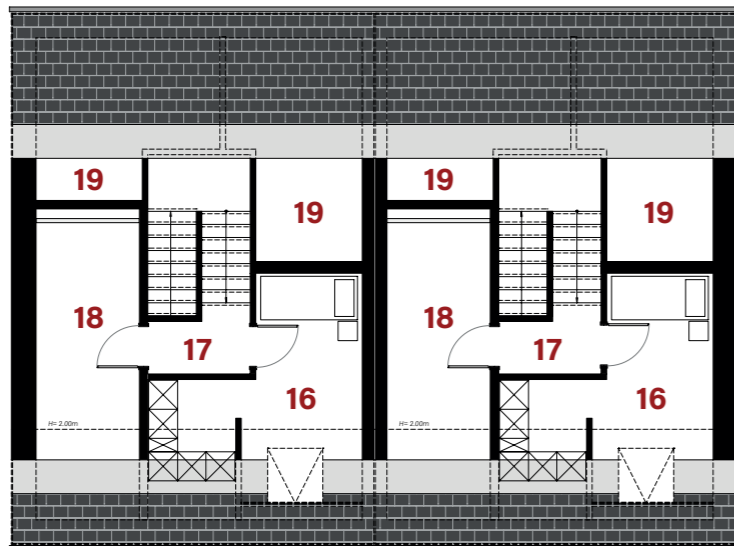
REZ-DE-CHAUSSEE



1<sup>er</sup> ÉTAGE



COMBLES



PLAN DE SITUATION



... les surfaces inscrites dans ce tableau peuvent subir de légères modifications dues aux nécessités techniques de la construction.  
 surface utile = surface calculée à l'intérieur des murs extérieurs.  
 la participation financière n'est déduite que pour les candidats-acquéreurs éligibles à un logement abordable (logement subventionné).  
 ...

|                            | IH 3635               | IH 3634               |
|----------------------------|-----------------------|-----------------------|
| Surface du terrain         | 3,40a                 | 3,91a                 |
| Surface utile d'habitation | 134,18 m <sup>2</sup> | 134,18 m <sup>2</sup> |

|                       |    | IH 3635               | IH 3634              |                      |
|-----------------------|----|-----------------------|----------------------|----------------------|
| REZ-DE-CHAUSSEE       | 1  | hall d'entrée         | 7,55 m <sup>2</sup>  | 7,55 m <sup>2</sup>  |
|                       | 2  | technique             | 7,85 m <sup>2</sup>  | 7,40 m <sup>2</sup>  |
|                       | 3  | w.c.                  | 2,05 m <sup>2</sup>  | 2,05 m <sup>2</sup>  |
|                       | 4  | séjour / cuisine      | 33,95 m <sup>2</sup> | 33,95 m <sup>2</sup> |
|                       | 5  | débarras              | -                    | -                    |
|                       | 6  | terrasse              | 22,25 m <sup>2</sup> | 22,25 m <sup>2</sup> |
|                       | 7  | carport               | 13,65 m <sup>2</sup> | 13,65 m <sup>2</sup> |
|                       | 8  | emplacement           | 12,50 m <sup>2</sup> | 12,50 m <sup>2</sup> |
| 1 <sup>er</sup> ÉTAGE | 9  | chambre / dressing    | 19,20 m <sup>2</sup> | 19,20 m <sup>2</sup> |
|                       | 10 | chambre               | 11,60 m <sup>2</sup> | 11,60 m <sup>2</sup> |
|                       | 11 | chambre               | 11,05 m <sup>2</sup> | 11,05 m <sup>2</sup> |
|                       | 12 | salle de bains        | 5,95 m <sup>2</sup>  | 5,95 m <sup>2</sup>  |
|                       | 13 | buanderie             | 4,55 m <sup>2</sup>  | 4,55 m <sup>2</sup>  |
|                       | 14 | couloir               | 2,45 m <sup>2</sup>  | 2,45 m <sup>2</sup>  |
|                       | 15 | couloir               | 2,50 m <sup>2</sup>  | 2,50 m <sup>2</sup>  |
| COMBLES               | 16 | chambre h>2m (option) | 8,55 m <sup>2</sup>  | 8,55 m <sup>2</sup>  |
|                       | 17 | couloir               | 2,65 m <sup>2</sup>  | 2,65 m <sup>2</sup>  |
|                       | 18 | technique h>2m        | 8,70 m <sup>2</sup>  | 8,70 m <sup>2</sup>  |
|                       | 19 | vide sur chambre      | -                    | -                    |



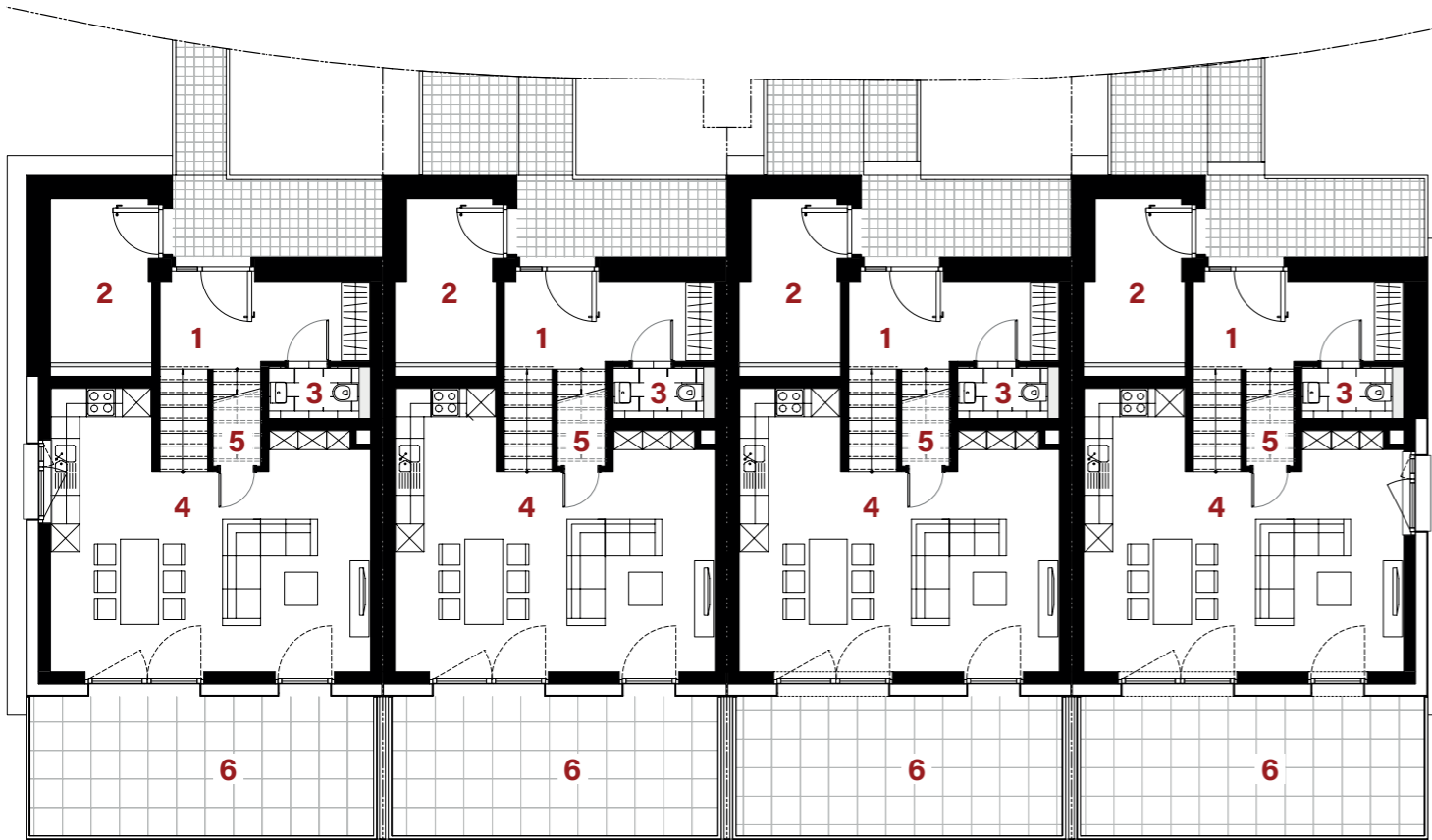
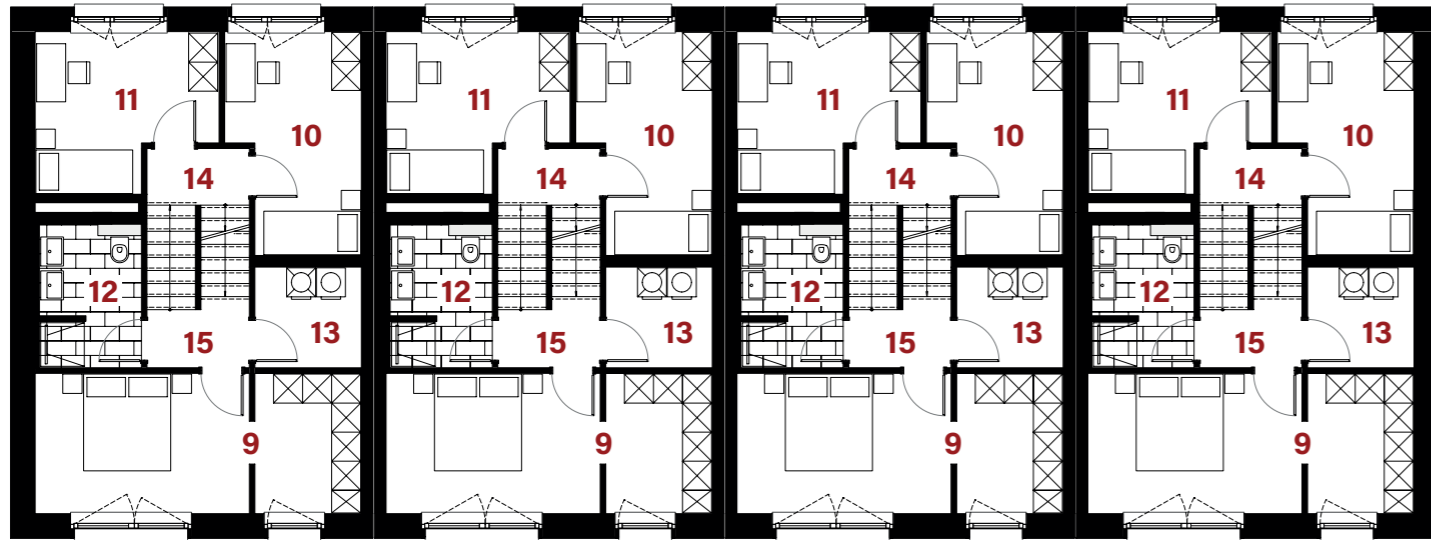
IH 3639

IH 3638

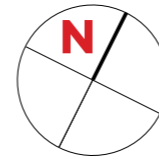
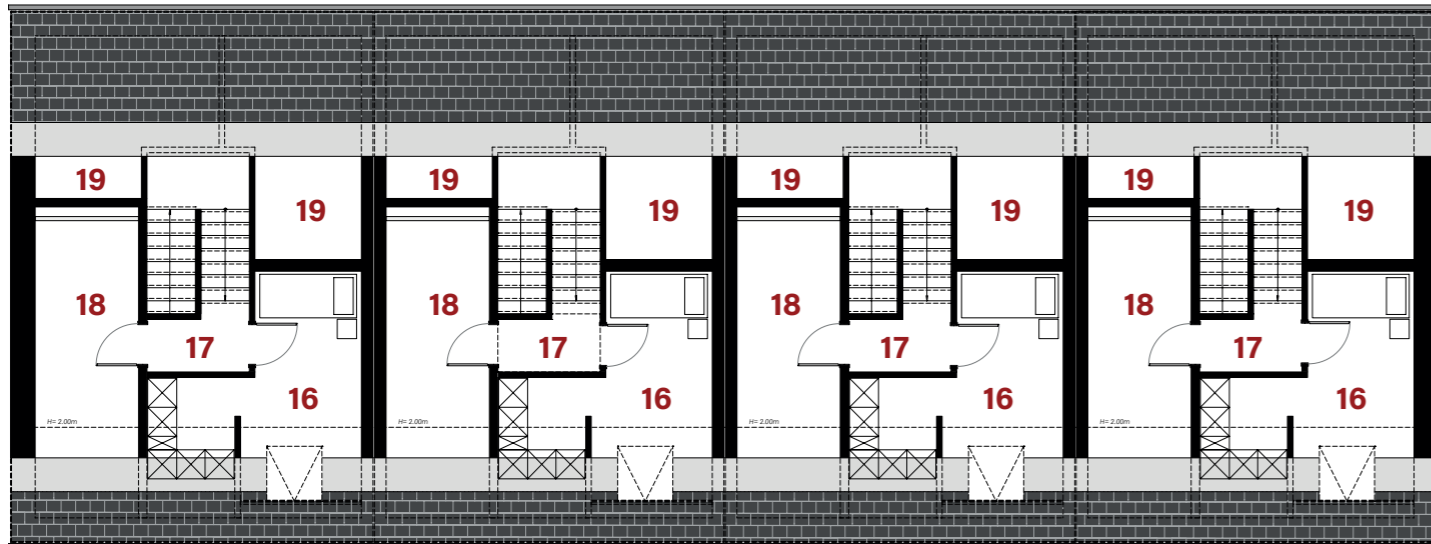
IH 3637

IH 3636

REZ-DE-CHAUSSEE

1<sup>er</sup> ÉTAGE

COMBLES



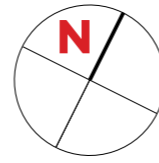
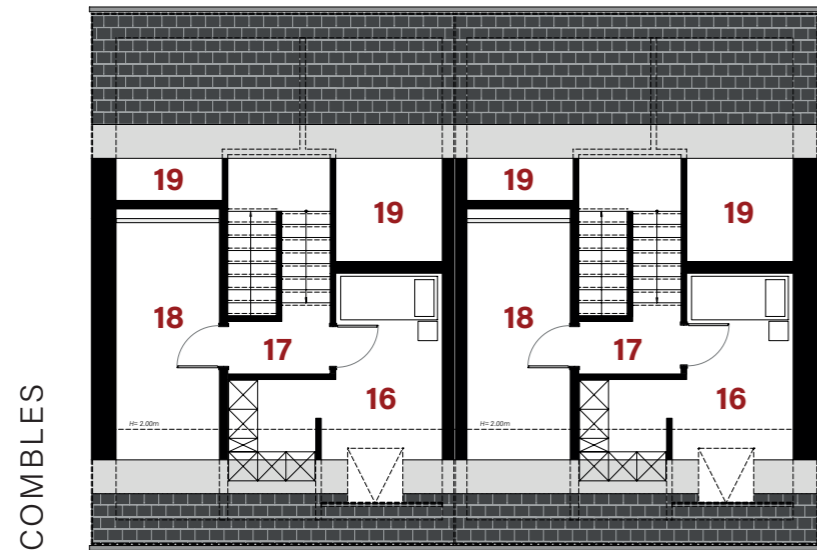
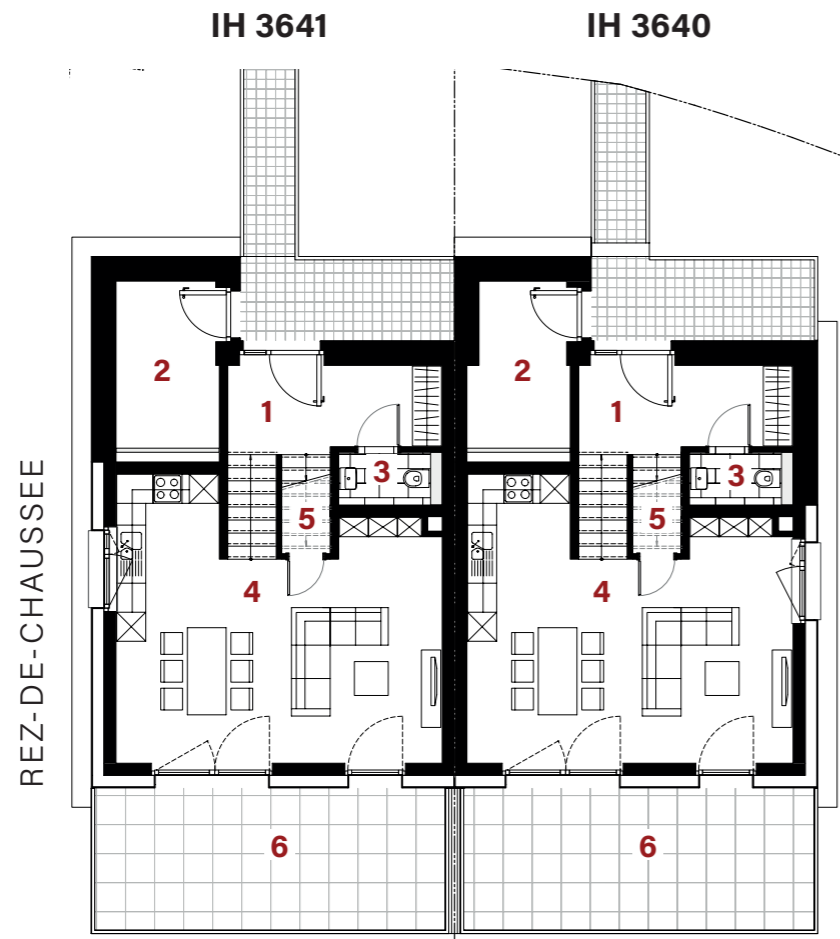
PLAN DE SITUATION



...  
 les surfaces inscrites dans ce tableau peuvent subir de légères modifications dues aux nécessités techniques de la construction.  
 surface utile = surface calculée à l'intérieur des murs extérieurs.  
 la participation financière n'est déduite que pour les candidats-acquéreurs éligibles à un logement abordable (logement subventionné).  
 ...

|                            | IH 3639               | IH 3638               | IH 3637               | IH 3636               |
|----------------------------|-----------------------|-----------------------|-----------------------|-----------------------|
| Surface du terrain         | 2,73a                 | 1,84a                 | 1,85a                 | 2,84a                 |
| Surface utile d'habitation | 134,18 m <sup>2</sup> | 134,18 m <sup>2</sup> | 134,18 m <sup>2</sup> | 134,18 m <sup>2</sup> |

|                       |    | IH 3639               | IH 3638              | IH 3637              | IH 3636              |                      |
|-----------------------|----|-----------------------|----------------------|----------------------|----------------------|----------------------|
| REZ-DE-CHAUSSEE       | 1  | hall d'entrée         | 7,55 m <sup>2</sup>  | 7,55 m <sup>2</sup>  | 7,55 m <sup>2</sup>  | 7,55 m <sup>2</sup>  |
|                       | 2  | technique             | 7,85 m <sup>2</sup>  | 7,40 m <sup>2</sup>  | 7,40 m <sup>2</sup>  | 7,40 m <sup>2</sup>  |
|                       | 3  | w.c.                  | 2,05 m <sup>2</sup>  | 2,05 m <sup>2</sup>  | 2,05 m <sup>2</sup>  | 2,05 m <sup>2</sup>  |
|                       | 4  | séjour / cuisine      | 33,95 m <sup>2</sup> | 33,95 m <sup>2</sup> | 33,95 m <sup>2</sup> | 33,95 m <sup>2</sup> |
|                       | 5  | débarras              | -                    | -                    | -                    | -                    |
|                       | 6  | terrasse              | 22,25 m <sup>2</sup> | 21,10 m <sup>2</sup> | 21,10 m <sup>2</sup> | 22,25 m <sup>2</sup> |
|                       | 7  | carport               | 14,45 m <sup>2</sup> | 14,45 m <sup>2</sup> | 14,45 m <sup>2</sup> | 13,65 m <sup>2</sup> |
|                       | 8  | emplacement           | 12,50 m <sup>2</sup> | 12,50 m <sup>2</sup> | 12,50 m <sup>2</sup> | 12,50 m <sup>2</sup> |
| 1 <sup>er</sup> ÉTAGE | 9  | chambre / dressing    | 19,20 m <sup>2</sup> | 19,20 m <sup>2</sup> | 19,20 m <sup>2</sup> | 19,20 m <sup>2</sup> |
|                       | 10 | chambre               | 11,60 m <sup>2</sup> | 11,60 m <sup>2</sup> | 11,60 m <sup>2</sup> | 11,60 m <sup>2</sup> |
|                       | 11 | chambre               | 11,05 m <sup>2</sup> | 11,05 m <sup>2</sup> | 11,05 m <sup>2</sup> | 11,05 m <sup>2</sup> |
|                       | 12 | salle de bains        | 5,95 m <sup>2</sup>  | 5,95 m <sup>2</sup>  | 5,95 m <sup>2</sup>  | 5,95 m <sup>2</sup>  |
|                       | 13 | buanderie             | 4,55 m <sup>2</sup>  | 4,55 m <sup>2</sup>  | 4,55 m <sup>2</sup>  | 4,55 m <sup>2</sup>  |
|                       | 14 | couloir               | 2,45 m <sup>2</sup>  | 2,45 m <sup>2</sup>  | 2,45 m <sup>2</sup>  | 2,45 m <sup>2</sup>  |
|                       | 15 | couloir               | 2,50 m <sup>2</sup>  | 2,50 m <sup>2</sup>  | 2,50 m <sup>2</sup>  | 2,50 m <sup>2</sup>  |
| COMBLES               | 16 | chambre h>2m (option) | 8,55 m <sup>2</sup>  | 8,55 m <sup>2</sup>  | 8,55 m <sup>2</sup>  | 8,55 m <sup>2</sup>  |
|                       | 17 | couloir               | 2,65 m <sup>2</sup>  | 2,65 m <sup>2</sup>  | 2,65 m <sup>2</sup>  | 2,65 m <sup>2</sup>  |
|                       | 18 | technique h>2m        | 8,70 m <sup>2</sup>  | 8,70 m <sup>2</sup>  | 8,70 m <sup>2</sup>  | 8,70 m <sup>2</sup>  |
|                       | 19 | vide sur chambre      | -                    | -                    | -                    | -                    |



PLAN DE SITUATION



... les surfaces inscrites dans ce tableau peuvent subir de légères modifications dues aux nécessités techniques de la construction.  
 surface utile = surface calculée à l'intérieur des murs extérieurs.  
 la participation financière n'est déduite que pour les candidats-acquéreurs éligibles à un logement abordable (logement subventionné).

|                            | IH 3641                     | IH 3640                     |
|----------------------------|-----------------------------|-----------------------------|
| Surface du terrain         | <b>2,98a</b>                | <b>2,87a</b>                |
| Surface utile d'habitation | <b>134,18 m<sup>2</sup></b> | <b>134,18 m<sup>2</sup></b> |

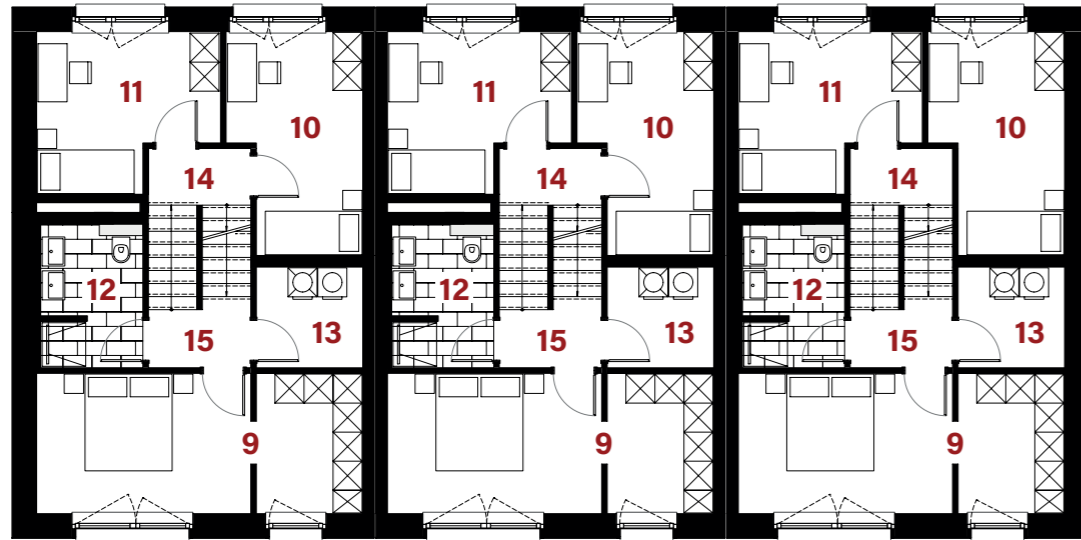
|                       |    | IH 3641               | IH 3640              |                      |
|-----------------------|----|-----------------------|----------------------|----------------------|
| REZ-DE-CHAUSSEE       | 1  | hall d'entrée         | 7,55 m <sup>2</sup>  | 7,55 m <sup>2</sup>  |
|                       | 2  | technique             | 7,85 m <sup>2</sup>  | 7,40 m <sup>2</sup>  |
|                       | 3  | w.c.                  | 2,05 m <sup>2</sup>  | 2,05 m <sup>2</sup>  |
|                       | 4  | séjour / cuisine      | 33,95 m <sup>2</sup> | 33,95 m <sup>2</sup> |
|                       | 5  | débarras              | -                    | -                    |
|                       | 6  | terrasse              | 22,25 m <sup>2</sup> | 22,25 m <sup>2</sup> |
|                       | 7  | carport               | 14,45 m <sup>2</sup> | 13,65 m <sup>2</sup> |
|                       | 8  | emplacement           | 13,75 m <sup>2</sup> | 13,75 m <sup>2</sup> |
| 1 <sup>er</sup> ÉTAGE | 9  | chambre / dressing    | 19,20 m <sup>2</sup> | 19,20 m <sup>2</sup> |
|                       | 10 | chambre               | 11,60 m <sup>2</sup> | 11,60 m <sup>2</sup> |
|                       | 11 | chambre               | 11,05 m <sup>2</sup> | 11,05 m <sup>2</sup> |
|                       | 12 | salle de bains        | 5,95 m <sup>2</sup>  | 5,95 m <sup>2</sup>  |
|                       | 13 | buanderie             | 4,55 m <sup>2</sup>  | 4,55 m <sup>2</sup>  |
|                       | 14 | couloir               | 2,45 m <sup>2</sup>  | 2,45 m <sup>2</sup>  |
|                       | 15 | couloir               | 2,50 m <sup>2</sup>  | 2,50 m <sup>2</sup>  |
| COMBLES               | 16 | chambre h>2m (option) | 8,55 m <sup>2</sup>  | 8,55 m <sup>2</sup>  |
|                       | 17 | couloir               | 2,65 m <sup>2</sup>  | 2,65 m <sup>2</sup>  |
|                       | 18 | technique h>2m        | 8,70 m <sup>2</sup>  | 8,70 m <sup>2</sup>  |
|                       | 19 | vide sur chambre      | -                    | -                    |

IH 3644

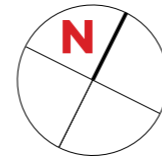
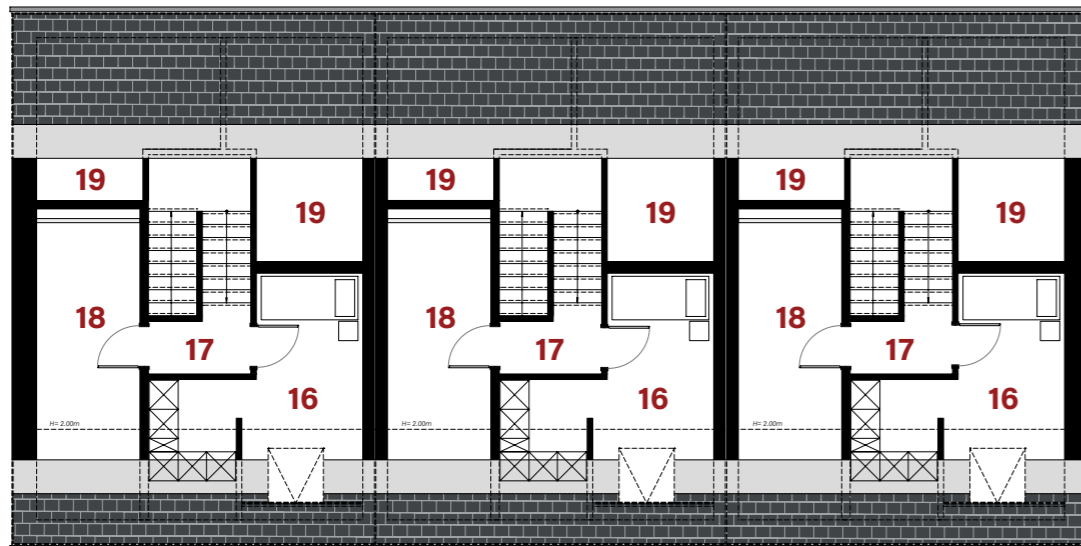
IH 3643

IH 3642

REZ-DE-CHAUSSEE

1<sup>er</sup> ÉTAGE

COMBLES



PLAN DE SITUATION



• • • les surfaces inscrites dans ce tableau peuvent subir de légères modifications dues aux nécessités techniques de la construction.  
 surface utile = surface calculée à l'intérieur des murs extérieurs.  
 la participation financière n'est déduite que pour les candidats-acquéreurs éligibles à un logement abordable (logement subventionné)

|                            | IH 3644                     | IH 3643                     | IH 3642                     |
|----------------------------|-----------------------------|-----------------------------|-----------------------------|
| Surface du terrain         | <b>2,91a</b>                | <b>1,86a</b>                | <b>2,84a</b>                |
| Surface utile d'habitation | <b>134,18 m<sup>2</sup></b> | <b>134,18 m<sup>2</sup></b> | <b>134,18 m<sup>2</sup></b> |

|                       |    | IH 3644               | IH 3643              | IH 3642              |                      |
|-----------------------|----|-----------------------|----------------------|----------------------|----------------------|
| REZ-DE-CHAUSSEE       | 1  | hall d'entrée         | 7,55 m <sup>2</sup>  | 7,55 m <sup>2</sup>  | 7,55 m <sup>2</sup>  |
|                       | 2  | technique             | 7,85 m <sup>2</sup>  | 7,40 m <sup>2</sup>  | 7,40 m <sup>2</sup>  |
|                       | 3  | w.c.                  | 2,05 m <sup>2</sup>  | 2,05 m <sup>2</sup>  | 2,05 m <sup>2</sup>  |
|                       | 4  | séjour / cuisine      | 33,95 m <sup>2</sup> | 33,95 m <sup>2</sup> | 33,95 m <sup>2</sup> |
|                       | 5  | débarras              | -                    | -                    | -                    |
|                       | 6  | terrasse              | 22,25 m <sup>2</sup> | 21,10 m <sup>2</sup> | 22,25 m <sup>2</sup> |
|                       | 7  | carport               | 13,65 m <sup>2</sup> | 14,45 m <sup>2</sup> | 14,45 m <sup>2</sup> |
|                       | 8  | emplacement           | 13,75 m <sup>2</sup> | 12,50 m <sup>2</sup> | 13,75 m <sup>2</sup> |
| 1 <sup>er</sup> ÉTAGE | 9  | chambre / dressing    | 19,20 m <sup>2</sup> | 19,20 m <sup>2</sup> | 19,20 m <sup>2</sup> |
|                       | 10 | chambre               | 11,60 m <sup>2</sup> | 11,60 m <sup>2</sup> | 11,60 m <sup>2</sup> |
|                       | 11 | chambre               | 11,05 m <sup>2</sup> | 11,05 m <sup>2</sup> | 11,05 m <sup>2</sup> |
|                       | 12 | salle de bains        | 5,95 m <sup>2</sup>  | 5,95 m <sup>2</sup>  | 5,95 m <sup>2</sup>  |
|                       | 13 | buanderie             | 4,55 m <sup>2</sup>  | 4,55 m <sup>2</sup>  | 4,55 m <sup>2</sup>  |
|                       | 14 | couloir               | 2,45 m <sup>2</sup>  | 2,45 m <sup>2</sup>  | 2,45 m <sup>2</sup>  |
|                       | 15 | couloir               | 2,50 m <sup>2</sup>  | 2,50 m <sup>2</sup>  | 2,50 m <sup>2</sup>  |
| COMBLES               | 16 | chambre h>2m (option) | 8,55 m <sup>2</sup>  | 8,55 m <sup>2</sup>  | 8,55 m <sup>2</sup>  |
|                       | 17 | couloir               | 2,65 m <sup>2</sup>  | 2,65 m <sup>2</sup>  | 2,65 m <sup>2</sup>  |
|                       | 18 | technique h>2m        | 8,70 m <sup>2</sup>  | 8,70 m <sup>2</sup>  | 8,70 m <sup>2</sup>  |
|                       | 19 | vide sur chambre      | -                    | -                    | -                    |